



地番 44-111  
44-112 44-164

地積測量図

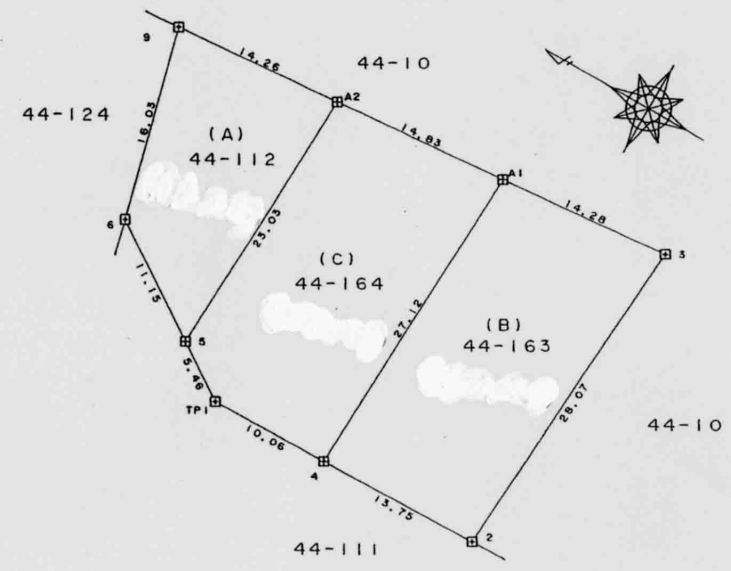
土地の所在 横手市陸成字鶴巻

直角座標法求積表

地番 (A) 44-112				
測点	Xn	Yn	Xn+1 - Xn-1	Yn · (Xn+1 - Xn-1)
5	4.890	-2.438	-9.438	23.009844
A2	24.305	9.946	-25.391	-252.538886
9	30.281	-2.997	9.438	-28.285686
6	14.867	-7.410	25.391	-188.147310
			倍面積	445.962038
			面積	222.9810190
			地積	222 m <sup>2</sup>

地番 (B) 44-163				
測点	Xn	Yn	Xn+1 - Xn-1	Yn · (Xn+1 - Xn-1)
2	-11.340	20.932	-16.898	-353.708936
3	12.105	36.371	-29.430	-1070.398530
A1	18.090	23.407	16.898	395.531486
4	-4.793	8.846	29.430	260.337780
			倍面積	768.238200
			面積	384.1191000
			地積	384 m <sup>2</sup>

地番 (C) 44-164				
測点	Xn	Yn	Xn+1 - Xn-1	Yn · (Xn+1 - Xn-1)
4	-4.793	8.846	-18.090	-160.024140
A1	18.090	23.407	-29.098	-681.096886
A2	24.305	9.946	13.200	131.287200
5	4.890	-2.438	24.305	-59.255590
TP1	0.000	0.000	9.683	0.000000
			倍面積	769.089416
			面積	384.5447080
			地積	384 m <sup>2</sup>



境界標の種類	筆界 (測点番号)
コンクリート杭	+
合成樹脂杭	田

作製者 土地家屋調査士 小川 田調土地家屋調査士協会社員  
(平成11年 8月 5日作製)

申請人

縮尺 1/500