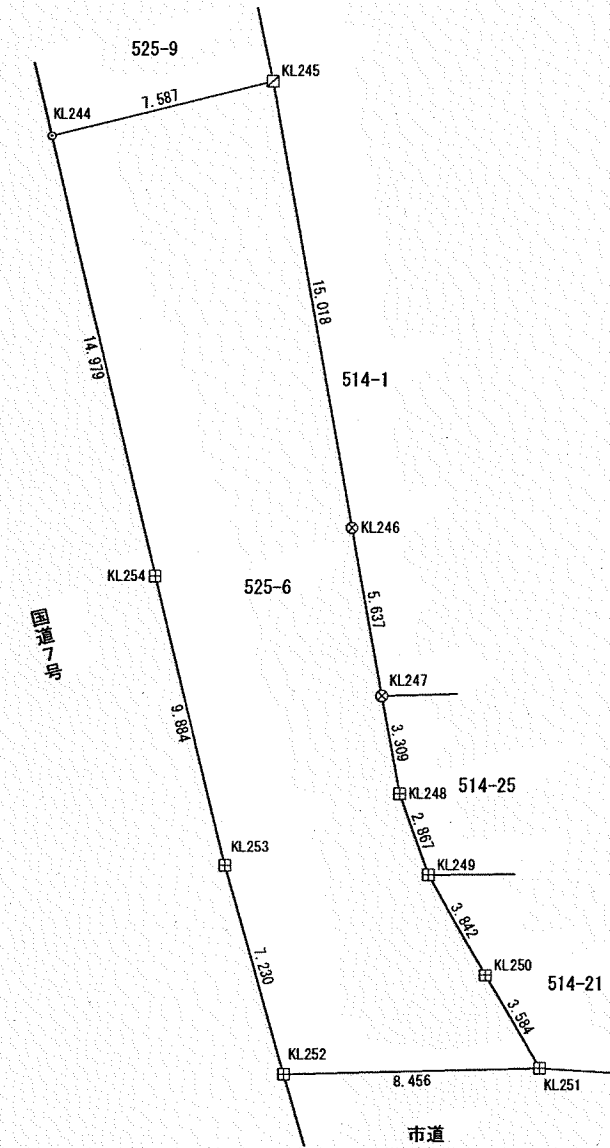
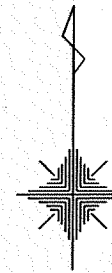


登記年月日：平成29年2月20日

地番	525-6	地積測量図
土地の所在	秋田市土崎港南一丁目	

座標求積表

地番	525-6			
測点	Xn	Yn	(Xn+1 - Xn-1)	(Xn+1 - Xn-1)Yn
KL244	-27774.296	-65614.041	16.354	-1073052.026514
KL245	-27772.502	-65606.669	-12.983	851771.383627
KL246	-27787.279	-65603.984	-20.326	1333466.578784
KL247	-27792.828	-65602.987	-8.803	577503.094561
KL248	-27796.082	-65602.386	-5.953	390531.003858
KL249	-27798.781	-65601.419	-6.041	396298.172179
KL250	-27802.123	-65599.523	-6.429	421739.333367
KL251	-27805.210	-65597.702	-3.280	215160.462560
KL252	-27805.403	-65606.156	6.760	-443497.614560
KL253	-27798.450	-65608.140	16.547	-1085617.892580
KL254	-27788.856	-65610.519	24.154	-1584756.475926
		倍面積	-453.980644	
		面積	226.9903220	
		地積	226 m ²	



種類	境界点
石杭	□
コンクリート杭	田
合成樹脂杭	⊗
金属標	○
金属錠	⊗
アルミプレート	□
刻印	⊕
筆界点	○

基準点の名称及び座標値

座標系	世界測地系(測地成果2011) X系		備考
測量年月日	平成28年8月24日		
名称	X	Y	
街区三角点 2011A	-27728.299	-65649.988	管理者のパラメータ変換による
街区多角点 20A60	-27702.932	-65354.419	管理者のパラメータ変換による
街区多角点 20A66	-27881.513	-65513.644	管理者のパラメータ変換による

作業機関 公益社団法人秋田県公共嘱託登記土地家屋調査士協会社員
 土地家屋調査士 工藤 茂
 (平成28年12月20日作成)

計画機関 秋田地方法務局
 (平成28年度登記所備付地図作成作業)

縮尺 1/250

(秋田県土地家屋調査士会統一用紙)