


(市の木) ぶな
(市の花) あじさい
(市の鳥) クマガヤ

	〒018-3392 花園町19番1号 ☎ (0186) 62-1111 (鷹巣庁舎) FAX (0186) 63-2586 ホームページ http://www.city.kitaakita.akita.jp/ Eメール soumu@city.kitaakita.akita.jp	主な地域指定 振興山村 過疎辺地豪雪 特別豪雪 地方拠点 同意集積 特定農山村	一部事務組合加入事業 議員公務災害 非常勤公務災害 退職手当 し尿処理 その他	公 営 企 業 上水道 病院 下水道 介護サービス
	類型 I-1	コード番号 052132		基本構想 平18~平27年度
				基本計画 平23~平27年度

<概要>

(1) 面積 (県下2位)

総面積 (平22.10.1)	耕地 (平22.7.15)	宅地 (平22.1.1)	山林 (平22.3.31)
1152.57km ²	66.00km ²	10.91km ²	964.92km ²

(2) 人口 (県下8位)

平12年国調	平17年国調	平22年国調	平23年3月末住基
42,050	40,049	36,387	36,968
人口増減率 (H17-H22)	△9.1%	高齢化率 平23.7.1	36.6%
		人口密度	32.07 人/km ²

(3) 世帯数

平12年国調	平17年国調	平22年国調	平23年3月末住基
13,551	13,255	12,771	14,525

(4) 有権者数 (平23.9.2現在)

男	女	計
14,693	16,973	31,666

(5) 沿革

平17.3.22	合体 鷹巣町、森吉町、阿仁町、合川町
----------	-----------------------

<組織>

(1) 議会 (平24.1.1現在)

議長	佐藤 吉次郎	議員数	26人
副議長	長崎 克彦	条例定数	26人
任期	平26.3.31	党派別内訳	共3 公1 無所属22

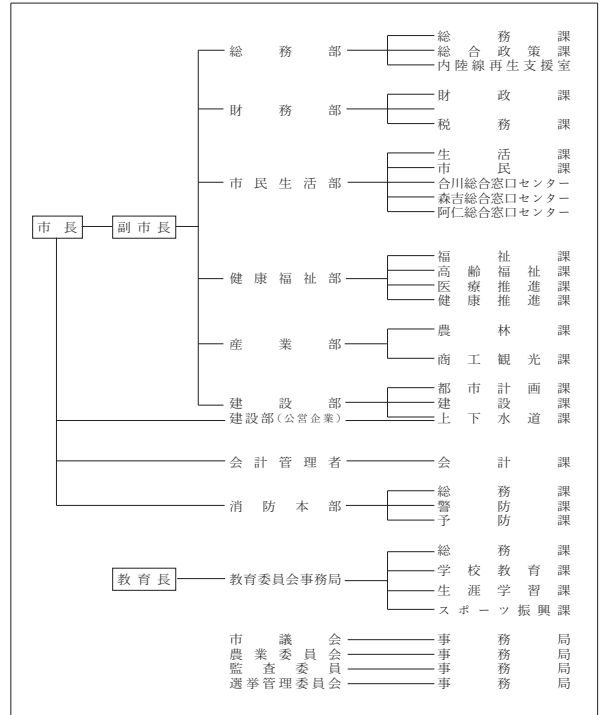
(2) 二役 (平24.1.1現在)

市長	津谷 永光 (1期~平25.4.16)	副市長	虻川 広見 土藤 信夫
----	------------------------	-----	----------------

(3) 職員数 (平23.4.1現在)

区分	職員数	区分	職員数
普通会計 (うち施設関係)	465 (93)	一般行政職	288
人口千人あたり	12.58	技能労務職	25
類似団体	9.61	企業職	9
公営事業会計関係	71	消防職	93
計	536	教育職	3
		その他(内税務職)	118(27)

<行政機構>



<産業・経済>

(1) 産業構造

区分	総生産額(平20年度)		就業人口(平17年国調)		
	実額(百万円)	割合(%)	実数(人)	割合(%)	
第一次	農業	4,593	3.8	2,474	13.2
	林業	259	0.2		
	水産業	14	0.0		
	計	4,866	4.0		
第二次	鉱業	992	0.8	5,724	30.5
	製造業	12,114	10.0		
	建設業	20,429	16.8		
	計	33,535	27.6		
第三次	82,890	68.3	10,502	56.0	
分類不能			66	0.3	
合計	121,291	100.0	18,766	100.0	

(2) 一人当たり分配所得 (20年度)

一人当たり分配所得	1,802千円
	県下16位

(3) 主要農産物・名産・特産品

きゅうり・山のいも・トマト・スイートコーン 米代うどん・ししとうラーメン・比内地鶏・マルメロ わさび漬け・鮎・山菜・またたびワイン またたびラーメン・なんこ鍋・秋田八丈・又鬼山刀 どぶろく・バター餅

(4) 主要製造業 (平21年) (万円)

順位	品名	製品出荷額等
1	木材・木製品(家具を除く)	476,636
2	窯業・土石	195,226
3	その他	184,865

(祭・行事)・ふるさと踊りと餅っこ祭り(6月第1日曜日)・八幡宮綴子神社例大祭(7月14日・15日)・あじさいまつり(7月第3日曜日)・森吉山麓たなばた火まつり(8月7日)・森吉山山開き(5月3日)・花の百名山森吉山紀行(6月上旬~8月下旬)・阿仁前田獅子踊り(8月13日)・合川まと火(8月14日)・国指定無形民俗文化財「根子番楽」(8月14日)・阿仁花火大会(8月16日)・太平湖小又峽紅葉まつり(10月)・森吉山阿仁の樹氷(1月中旬~3月上旬)

＜財 政＞

(1) 決算収支（普通会計）

(百万円)

区 分	歳 入	歳 出	形式収支	実質収支	単年度収支	実質単年度収支	積立金現在高	地方債現在高
平20決算	23,276	22,942	334	202	△ 20	320	3,563	26,526
平21決算	22,828	22,368	460	350	148	738	4,116	25,116
平22決算	23,882	23,493	389	312	△ 38	1,389	5,583	24,333

(2) 主な歳入歳出

(百万円・%)

区 分	22 決 算 (普通会計)	対前年比 (決算間比較)	23当初予算 (普通会計)	対前年比 (当初間比較)
地 方 税	2,956	△ 0.4	2,841	2.0
地 方 交 付 税	11,605	7.3	10,147	△ 1.5
国 県 支 出 金	4,359	△ 6.4	2,927	12.5
地 方 債	1,786	40.5	1,579	△ 10.5
歳 入 合 計	23,882	4.6	21,097	8.6
義 務 的 経 費	9,695	3.4	10,335	6.9
人 件 費	4,269	1.4	4,403	2.3
扶 助 費	2,464	19.7	2,620	10.3
公 債 費	2,962	△ 4.7	3,312	10.9
物 件 費	3,667	7.1	3,916	7.9
投 資 的 経 費	3,099	6.1	1,312	27.0
普通建設補助	1,267	192.6	414	46.3
事業費単独	1,655	△ 28.7	875	20.4
歳 出 合 計	23,493	5.0	21,097	8.6

(4) 財源及び支出の状況（構成比）

(%)

区 分	22年度決算	県平均 (22年度)	21年度決算	類似団体 (21年度)
一 般 財 源	64.1	60.4	63.6	58.3
自 主 財 源	22.5	24.7	23.4	32.9
義 務 的 経 費	41.3	40.1	41.9	44.1
投 資 的 経 費	13.2	17.1	13.1	15.7

(3) 主要指数

区 分	22 年 度	21 年 度	類似団体 (21年度)
標 準 財 政 規 模	15,313 _{百万円}	14,576 _{百万円}	9,801 _{百万円}
歳 出 決 算 倍 率	1.53倍	1.53倍	1.70倍
経 常 収 支 比 率 (含減収増てん債特例分、臨時財政対策債)	80.1%	86.0%	90.9%
財 政 力 指 数 (3ヵ年平均)	0.27	0.28	0.45
実 質 収 支 比 率	2.0%	2.4%	4.3%
地 方 債 現 在 高 倍 率	1.59倍	1.72倍	1.94倍
健全化判断比率	実質赤字比率	—	—
	連結実質赤字比率	—	—
	実質公債費比率	14.7%	16.5%
	将来負担比率	117.9%	146.7%
資金不足比率	北秋田市水道事業会計	—	—
	北秋田市病院事業会計	—	—
	北秋田市簡易水道特別会計	—	—
	北秋田市下水道事業特別会計	—	—
	北秋田市農業集落排水事業特別会計	—	—
	北秋田市特定地域生活排水処理事業特別会計	—	—
税 の 徴 収 率	91.6%	91.5%	89.9%
積 立 金 現 在 高	5,583 _{百万円}	4,116 _{百万円}	3,255 _{百万円}
	うち財調・ 減債基金	3,101 _{百万円}	1,652 _{百万円}
ラ ス パ イ レ ス 指 数	95.0	94.2	

※ラスパイレス指数の欄中「22年度」はH22.4.1現在、「21年度」はH21.4.1現在
※「—」は赤字、資金不足がないことを示す

＜公共施設整備状況＞（22年度）

(%)

区 分	当該団体	
道 路	改 良 率	75.2
	舗 装 率	68.2
公 園	人口1人当たり面積(m ²)	54.6
上 水 道 等	普 及 率	91.7
下 水 道 等	普及率(処理人口)	60.7
	水 洗 便 所 設 置 率	55.5
公 営 住 宅	世 帯 数 比 率	4.1

＜平成23年度主要施策＞

(百万円)

○大野台幹線道路改良事業	187
○米内沢小学校プール建設事業	104
○米内沢小学校校舎建築事業	86
○水槽付消防ポンプ自動車整備事業	58
○村づくり交付金事業	43

＜今後の主要課題＞

下水道（公共下水道、農業集落排水、合併処理浄化槽等）の普及率向上
ごみ処理施設（クリーンリサイクルセンター）の更新
消防救急無線のデジタル化
常勤医師の確保
学校再編と校舎の耐震化対策

＜教育・医療・福祉・その他＞

教 育 (23.4.1)	区 分	幼 稚 園	小 学 校	中 学 校	高 等 学 校	
	施設数	2(1)	15(0)	5(0)	1(0)	
医 療 (23.3.31)	区 分	病 院		診 療 所		
	施設数	3(524床)		31(50床)		
福 祉 (23.4.1)	区 分	保 育 所	特 養 老 人 養 護 老 人 軽 費 地 域 包 括 ホ ー ム ー ホ ー ム 老人ホーム 費 費 セ ン タ ー			
	施設数	11(4)	4(3)	1.0(0)	2(1)	
	定員(人)	986(360)	297(247)	50(0)	65.0(15)	
そ の 他 施 設 (23.3.31)	区 分	公 会 堂 ・ 市 民 会 館	公 民 館	図 書 館	体 育 館	野 球 場
	施設数	1	19	2(0)	6(0)	5(0)

※教育の欄中、県立及び市町村立以外を（ ）で内書
※福祉の欄中、市町村立・一部事務組合等管理施設以外を（ ）で内書
※福祉の欄中、施設数および定員数が小数となるのは一部事務組合等管理施設における按分のため
※その他施設の欄中、市町村立以外を（ ）で内書

＜その他＞

- （名所・旧跡）・大太鼓の館・鷹巣中央公園・伊勢堂岱遺跡
- ・北欧の杜公園・丈六延命地藏菩薩像・森吉山県立自然公園・小又峡
- ・桃洞滝・安の滝・立又溪谷・マタギ資料館・阿仁異人館
- ・浜辺の歌音楽館