


(町の木) ぶな
(町の花) ふじ
(町の鳥) クマガエラ

	〒018-3201 藤琴字藤琴8番地 ☎ (0185) 79-2111 FAX (0185) 79-2293 ホームページ http://www.town.fujisato.akita.jp/ Eメール fujisato@town.fujisato.akita.jp	主な地域指定	一部事務組合加入事業	公 営 企 業
	類型 I-1 コード番号 053465	過疎 辺地 豪雪 特別豪雪 振興山村 地方拠点 同意集積 特定農山村	議員公務災害 し尿処理 非常勤公務災害 ごみ処理 退職手当 常備消防 老人福祉 その他	簡水 下水道 介護サービス
				基本構想 平16～平25年度
				基本計画 平21～平25年度

<概 要>

(1) 面 積 (県下11位)

総面積 (平22.10.1)	耕地 (平22.7.15)	宅地 (平22.1.1)	山林 (平22.3.31)
281.98km ²	10.20km ²	1.10km ²	240.05km ²

(2) 人 口 (県下22位)

平12年国調	平17年国調	平22年国調	平23年3月末住基
4,708	4,348	3,848	3,925
人口増減率 (H17-H22) △11.8%	高齢化率 平23.7.1 平23.7.1	39.7%	人口密度 13.92人/km ²

(3) 世帯数

平12年国調	平17年国調	平22年国調	平23年3月末住基
1,435	1,407	1,313	1,493

(4) 有権者数 (平23.9.2現在)

男	女	計
1,632	1,824	3,456

(5) 沿 革

昭30.3.31 合体 藤琴村、粕毛村
昭38.11.1 町制施行

<組 織>

(1) 議 会 (平24.1.1現在)

議長	藤原幸美	議員数	条例定数	10人
副議長	佐々木孝男			
任期	平24.3.30	党派別内訳	共1無所属11	

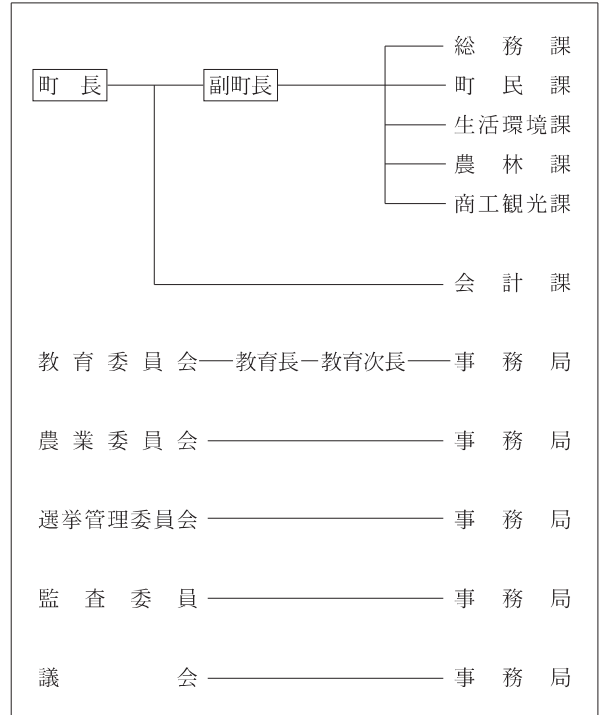
(2) 二 役 (平24.1.1現在)

町長	佐々木文明 (1期～平27.8.8)	副町長	村岡 実
----	-----------------------	-----	------

(3) 職 員 数 (平23.4.1現在)

区 分	職員数	左の職別内訳	区 分	職員数
普通会計 (うち施設関係)	64 (5)		一般行政職	50
人口千人あたり	16.31		技能労務職	6
類似団体	16.46		企業職	0
公営事業会計関係	6		消防職	0
計	70		教育職	5
			その他(内税務職)	9(3)

<行政機構>



<産業・経済>

(1) 産業構造

区 分	総生産額(平20年度)		就業人口(平17年国調)		
	実額(百万円)	割合(%)	実数(人)	割合(%)	
第一次	農 業	465	4.7	392	19.1
	林 業	60	0.6		
	水産業	0	0.0		
	計	525	5.3		
第二次	鉱 業	109	1.1	683	33.2
	製造業	329	3.3		
	建設業	993	10.0		
	計	1,431	14.5		
第三次	7,926	80.2	980	47.7	
分類不能			0	0.0	
合 計	9,882	100.0	2,055	100.0	

(2) 一人当たり分配所得 (20年度)

一人当たり分配所得	1,377千円
	県下 25 位

(3) 主要農産物・名産・特産品

アスパラガス・白神ワイン・白神山水・ネギ・まいたけ・サフォーク種ホゲット・白神菜油・リンドウ
--

(4) 主要製造業 (平21年) (万円)

順位	品 名	製品出荷額等
1	食 料 品	7,599
2	織 維	414
3	—	—

(祭・行事) ・豊作踊り(9月8日) ・根城豊作相撲(9月) ・紅葉祭(10月)
・藤駒岳登山(10月) ・町民祭(10月)

＜財 政＞

(1) 決算収支（普通会計）

（百万円）

区 分	歳 入	歳 出	形式収支	実質収支	単年度収支	実質単年度収支	積立金現在高	地方債現在高
平20決算	3,172	3,109	64	42	△ 24	75	491	3,443
平21決算	3,552	3,439	114	75	34	83	642	3,309
平22決算	3,841	3,607	234	116	41	94	811	3,196

(2) 主な歳入歳出

（百万円・％）

区 分	22 決 算 (普通会計)	対前年比 (決算間比較)	23当初予算 (普通会計)	対前年比 (当初間比較)
地 方 税	242	1.3	230	0.0
地 方 交 付 税	2,048	7.2	1,774	7.8
国 県 支 出 金	704	16.9	358	9.5
地 方 債	327	2.8	231	△ 25.7
歳 入 合 計	3,841	8.1	2,963	1.0
義 務 的 経 費	1,285	△ 0.3	1,306	0.3
人 件 費	585	△ 3.9	610	0.8
扶 助 費	215	19.4	208	5.6
公 債 費	484	△ 3.2	488	△ 2.4
物 件 費	444	0.5	507	10.5
投 資 的 経 費	812	26.3	381	4.4
普通建設 事業費	201	145.1	146	114.7
補助 単独	534	6.8	230	△ 21.8
歳 出 合 計	3,607	4.9	2,963	1.0

(4) 財源及び支出の状況（構成比）

（％）

区 分	22年度決算	県平均 (22年度)	21年度決算	類似団体 (21年度)
一 般 財 源	62.1	60.4	63.2	57.0
自 主 財 源	17.3	24.7	17.6	23.7
義 務 的 経 費	35.6	40.1	37.5	35.3
投 資 的 経 費	22.5	17.1	18.7	23.0

(3) 主要指数

区 分	22 年 度	21 年 度	類似団体 (21年度)
標 準 財 政 規 模	2,394 _{百万円}	2,238 _{百万円}	1,633 _{百万円}
歳 出 決 算 倍 率	1.51倍	1.54倍	1.68倍
経 常 収 支 比 率 (含減収補てん債特別分、臨時財政対策債)	77.2%	81.7%	83.7%
財 政 力 指 数 (3カ年平均)	0.13	0.14	0.21
実 質 収 支 比 率	4.9%	3.4%	7.3%
地 方 債 現 在 高 倍 率	1.34倍	1.48倍	1.62倍
健 全 化 判 断 比 率	実質赤字比率	—	—
	連結実質赤字比率	—	—
	実質公債費比率	14.6%	17.6%
資 金 不 足 比 率	将来負担比率	111.2%	127.2%
	水道特別会計	—	—
	公共下水道事業特別会計	—	—
ラ ス バ イ レ ス 指 数	農業集落排水事業特別会計	—	—
	合併浄化槽事業特別会計	—	—
税 の 徴 収 率	92.6%	93.2%	95.2%
積 立 金 現 在 高	811 _{百万円}	642 _{百万円}	1,117 _{百万円}
	うち財調・ 減債基金	612 _{百万円}	525 _{百万円}
ラ ス バ イ レ ス 指 数	93.8	93.2	

※ラスパイレス指数の欄中「22年度」はH22.4.1現在、「21年度」はH21.4.1現在
※「—」は赤字、資金不足がないことを示す

＜公共施設整備状況＞（22年度）

（％）

区 分	当該団体	
道 路	改 良 率	67.0
	舗 装 率	60.4
公 園	人口1人当たり面積(m ²)	12.9
上 水 道 等	普 及 率	90.5
下 水 道 等	普及率(処理人口)	80.3
	水洗便所設置率	72.0
公 営 住 宅	世 帯 数 比 率	4.4

＜平成23年度主要施策＞

（百万円）

○馬坂橋架替事業	116
○下水道処理施設普及促進奨励金	36
○林道開設事業	64
○馬坂地区個別受信難視聴対策事業	8

＜今後の主要課題＞

簡素で効率的な行政規模の追求
自然環境との調和を重視した循環型社会の形成
少子高齢化への対応と住民福祉の向上

＜教育・医療・福祉・その他＞

教 育 (23.4.1)	区 分	幼 稚 園	小 学 校	中 学 校	高 等 学 校	
	施設数	1 (0)	1 (0)	1 (0)	0 (0)	
医 療 (23.3.31)	区 分	病 院		診 療 所		
	施設数	0 (0床)		3 (0床)		
福 祉 (23.4.1)	区 分	保 育 所	特 養 老 人 ホ ー ム	養 護 老 人 ホ ー ム	軽 老 人 ホ ー ム	地域包括 支援センター
	施設数	1 (0)	1.2 (1)	0.1 (0)	0 (0)	1
	定員(人)	40 (0)	66 (50)	5 (0)	0 (0)	
そ の 他 施 設 (23.3.31)	区 分	公 会 堂 ・ 市 民 会 館	公 民 館	図 書 館	体 育 館	野 球 場
	施設数	0	1	0 (0)	4 (0)	1 (0)

※教育の欄中、県立及び市町村立以外を（ ）で内書
※福祉の欄中、市町村立・一部事務組合等管理施設以外を（ ）で内書
※福祉の欄中、施設数および定員数が小数となるのは一部事務組合等管理施設における按分のため
※その他施設の欄中、市町村立以外を（ ）で内書

＜その他＞

- （名所・旧跡）・素波里国民休養地・太良峡・釣瓶落峠
- ・田苗代温泉・駒ヶ岳・岳岱自然観察教育林（ブナ林）
- ・田中の大銀杏・水神の大ケヤキ・湯の沢温泉・小岳・峨礪大滝