

ユタカな国へ

あきた
びじょん



あきたびじょんロゴデザインガイドライン

じっと、秋田の「今」を
見つめ直してみると、

そこに日本のタカラモノのような
あきたが見えて来ました。

「じつまでもニッポンでらやん。」
あきたびじょん。

目次

1. メインロゴの基本デザイン ～ユタカナ国へ～ 1
2. メインロゴ使用について 2
3. サブロゴの基本デザイン～あんべいいな秋田県/高質な田舎 AKITAVISION～ 3
4. サブロゴの使用について【A】 4
5. サブロゴの使用について【B】 5
6. メインロゴ+サブロゴのセット使用について 6
7. メインコピー+サブロゴのセット使用について 7
8. 好ましくない使用例 8
9. WEBへの展開について 9



1. メインロゴの基本デザイン ~ユタカな国へ~

ショルダーコピー「ユタカな国へ」

メインコピー「あきたびじょん」

シンボルマークの3要素のセットで
メインロゴとします。

■ 特色=DIC567
■ 4色=M20 / Y100 ■ K100



2.メインロゴ使用について

メインロゴ使用の際は、

下記の基本形を最優先に使用してください。

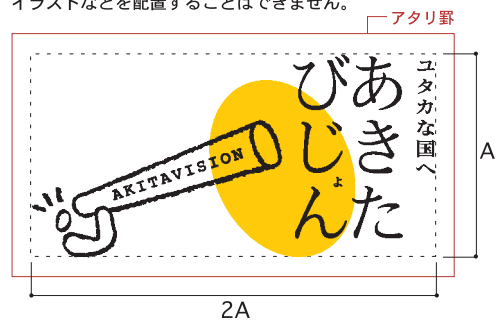
・基本形



・余白の確保

正しくロゴを配置するため、ロゴとそれ以外の部分との最低限の間隔を確保しなければなりません。

図に示される最低余白（スペース）の中にサブロゴ（p5参照）以外のグラフィックや文字、イラストなどを配置することはできません。



※ロゴの清刷りデータには、余白スペースを示すアタリ罫（ガイド枠）が表示されますので、それに従って余白を確保してください。

※ロゴの比率を変えてはいけません。

・最小使用サイズ
(スモールタイプロゴ)



最小使用サイズは左右30mmです。
スモールタイプを使用してください。
30mm以下での使用は禁止します。

・表示色バリエーション

使用する媒体に合わせて最適なものを選択してください。下記のバリエーション以外のご使用は避けてください。

カラー

モノクロ

基本形



特色=DIC567
4色=M20 / Y100 ■ K100

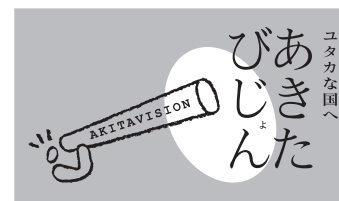


■ K30 ■ K100

反転



背景が指定色イエローの場合
反転表現の使用可能。

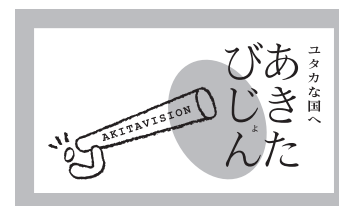


背景濃度が29%以下の写真や色の場合は
反転表現の使用可能。

白枠あり



白背景の上にロゴを配置を残した枠付きバージョンも使用可能です。



濃色
写真背景



背景が写真画像などの場合は、白抜きにするなど
視認性を損なわないように注意してください。

3.サブロゴの基本デザイン ~あんべいいな 秋田県/高質な田舎 AKITAVISION~

サブコピー「あんべいいな 秋田県」と「高質な田舎 AKITAVISION」
を組み合わせたものをサブロゴとします。

特色=DIC2506
4色=M80 / Y100

■ K100



高 質 な 田 舎
AKITAVISION

4. サブロゴの使用について【A】

サブロゴを単体で使用する場合は、
下記の基本形を最優先に使用してください。

基本形



特色=DIC2506
4色=M80/Y100
K100

余白の確保

正しくロゴを配置するため、ロゴとそれ以外の部分との最低限の間隔を確保しなければなりません。
図に示される最低余白（スペース）の中にグラフィックや文字、イラストなどを配置することはできません。



最小使用サイズ



幅15mm以下での使用は
禁止します。

上記の清刷りデータには、余白スペースを示すアタリ罫（ガイド枠）が表示されますので、それによって余白を確保してください。

表示色バリエーション

使用する媒体に合わせて最適なものを選択してください。下記のバリエーション以外の一般使用は避けてください。

	カラー	モノクロ
基本形		
	高質な田舎 AKITAVISION	高質な田舎 AKITAVISION
		K100
反転		
	高質な田舎 AKITAVISION	高質な田舎 AKITAVISION
		K80
白ヌキ		
	高質な田舎 AKITAVISION	高質な田舎 AKITAVISION

背景色の明度により、シンボルマークとロゴタイプが見えにくい場合があります。背景色がスミ50%以上の場合、マークの色を白抜き表現としてください。白抜き用のロゴは、基本形より線が太めに調整されています。

5. サブロゴの使用について【B】

「高質な田舎 AKITAVISION」として使用する場合は、
下記の基本形を最優先に使用してください。

基本形

高 質 な 田 舎
AKITAVISION

表示色バリエーション

使用する媒体に合わせて最適なものを選択してください。下記のバリエーション以外の一般使用は避けてください。

カラー

モノクロ

基本形

高 質 な 田 舎
AKITAVISION

高 質 な 田 舎
AKITAVISION

■ K100

高 質 な 田 舎
AKITAVISION

■ K80

白抜き

高 質 な 田 舎
AKITAVISION

高 質 な 田 舎
AKITAVISION

■ 特色=DIC2506
4色=M80 / Y100

■ K100

背景色の明度により、シンボルマークとロゴタイプが見えにくい場合があります。背景色がスミ50%以上の
場合、マークの色を白抜き表現としてください。白抜き用のロゴは、基本形より線が太めに調整されています。

6.メインロゴ+サブロゴのセット使用について

メインロゴとサブロゴを、セットロゴとして使用する場合は、
下記の基本形を最優先に使用してください。

これ以外の比率の組み合わせ、およびそのデザイン配置を変更することは避けてください。



セットロゴの場合は、視認性に配慮し左右 40mm 以下の使用はできません。

- 特色=DIC2261
4色=C30 / M100 / Y100
- 特色=DIC2506
4色=M80 / Y100

どちらの色も使用可です。



7. メインコピー+サブロゴのセット使用について

メインコピーとサブロゴを、セットロゴとして使用する場合は、下記の基本形を最優先に使用してください。

これ以外の比率の組み合わせ、およびそのデザイン配置を変更することは避けてください。

・基本形



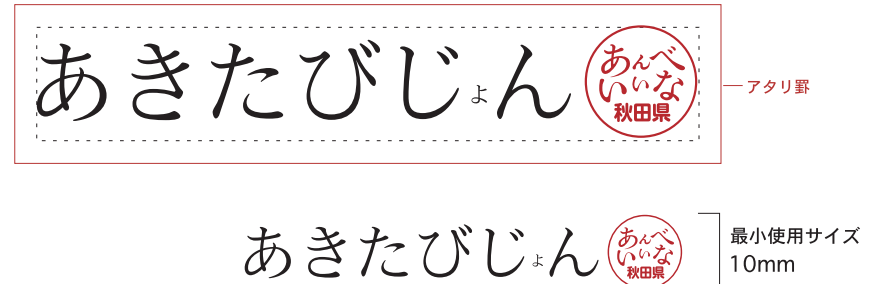
・ショルダーコピー付き



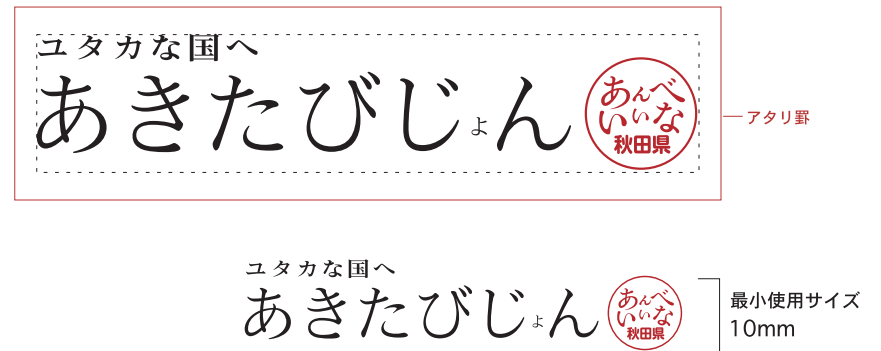
・余白の確保

ロゴの清刷りデータには、余白スペースを示すアタリ罫（ガイド枠）が表示されますので、それに従って余白を確保してください。

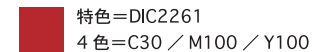
・基本形



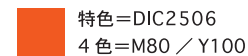
・ショルダーコピー付き



※あきたびじょんメインコピーにサブロゴをかけないでください。
 ※あきたびじょんメインコピーとサブロゴの組み合わせは、必ずしも1列に並べる必要はないが、近接した位置とすることが望ましい。



モノクロの場合はスミ 100%



8.好ましくない使用例

下記のようなロゴマークの使用は避けてください。 ※サブロゴ、セットロゴ、タテロゴについても同様とします。



- ✕ ロゴが見えにくくなるを色を背景に使わない
縁取りなど加工をしない



- ✕ 指定のカラーリング以外に変更しない



- ✕ 影をつけない



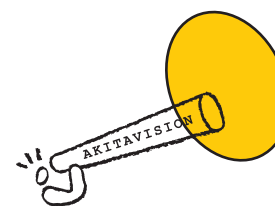
- ✕ 色を変更しない



- ✕ 複雑な背景に配置しない



- ✕ ロゴを変形させない



- ✕ 簡略化など、ロゴのデザインを変えない



- ✕ 比率を変更しない



- ✕ 指定以外の色は極力使用しない



- ✕ 回転させない



- ✕ 文言を変更しない



- ✕ デザインを変更しない

※この他、ロゴマークの価値を損なうような使用は禁止します。

9. WEBへの展開について

最小サイズ以下の使用は禁止しています。

ロゴの周辺には十分な余白をとってください。

【メインロゴ】

135pix×80 pix



最小使用サイズ

200 pix×100 pix



【サブロゴ】

40pix×48pix



最小使用サイズ

60pix×72pix



【WEB限定バナー】 以下の表示色を基本とします。

160pix×40 pix



■ R/35 G/24 B/21

■ R/234 G/85 B/4



背景が写真画像などの場合は、白抜きにするなど視認性を損なわないように注意してください。

表示サイズは一例です。
最小サイズ以下での使用は禁止しています。

ロゴ使用に関するお問合せ先

秋田県観光文化スポーツ部観光戦略課

〒010-8572 秋田市山王 3-1-1
TEL 018-860-1073 FAX 018-860-3868

kankousenryakuka@pref.akita.lg.jp

2017年4月(一部改訂)