

# 能代産業廃棄物処理センター

平成21年度 水質等調査結果一覧









【3-2】地下水(揚水井戸、観測井戸)

(秋田県実施分)

(単位:mg/L)

区分	施設名	検査月日	pH	SS	BOD	カドミウム	鉛	シアン	総水銀	ヒ素	六価クロム	トリクロロエチレン	テトラクロロエチレン	1,1,1-トリクロロエタン	ジクロロメタン	四塩化炭素	1,2-ジクロロエタン	1,1-ジクロロエチレン	シス-1,2-ジクロロエチレン	1,1,2-トリクロロエタン	1,3-ジクロロプロペン	ベンゼン	
環境基準値																							
地下水	揚水井戸1	4月22日	6.8	70	63	<0.001	<0.005	未検出	0.0005	0.01	0.05	0.03	0.01	1	0.02	0.002	0.004	0.02	0.04	0.006	0.002	0.01	
	揚水井戸2	4月22日 10月18日	濁水 6.8	29	26	<0.001	<0.005	<0.01	<0.0005	<0.005	<0.01	0.046	0.004	0.006	0.015	<0.0002	<0.0004	0.004	0.022	<0.0006	<0.0004	0.36	
	揚水井戸3	4月22日 10月18日	濁水 7.1	23	34	<0.001	<0.005	<0.01	<0.0005	<0.005	<0.01	0.009	0.002	0.040	0.010	<0.0002	0.0059	0.002	0.19	<0.0006	<0.0004	0.43	
	揚水井戸7	5月13日	濁水																				
	揚水井戸8	5月13日	濁水																				
	揚水井戸9	5月13日 10月18日	7 6.9	86 <5	56 67	<0.001	<0.005	<0.01	<0.0005	<0.005	<0.01	<0.001	<0.001	<0.001	<0.001	<0.002	<0.0002	<0.0004	<0.002	<0.004	<0.0006	<0.0004	0.040 0.069
	揚水井戸10	5月13日 10月18日	濁水																				
	揚水井戸11	5月21日	6.6	<5	4	<0.001	<0.005	<0.01	<0.0005	<0.005	<0.01	0.018	0.002	0.002	<0.001	<0.002	<0.0002	0.0023	<0.002	<0.004	<0.0006	<0.0004	<0.001
	揚水井戸12	6月24日	7.2	18	100	<0.001	<0.005	<0.01	<0.0005	<0.005	<0.01	<0.001	<0.001	<0.001	0.012	<0.0002	0.0011	<0.002	0.005	<0.0006	<0.0004	0.16	
	揚水井戸13	6月24日	7.1	25	40	<0.001	<0.005	<0.01	<0.0005	<0.005	<0.01	0.021	0.020	0.014	0.002	0.0019	0.0039	<0.002	0.062	<0.0006	<0.0004	0.57	
	揚水井戸14	6月24日	6.9	5	16	<0.001	<0.005	<0.01	<0.0005	<0.005	<0.01	0.12	0.11	0.078	0.003	0.015	0.021	0.007	0.31	<0.0006	<0.0004	0.014	
	揚水井戸15	6月24日	6.4	520	29	<0.001	<0.005	<0.01	<0.0005	<0.005	<0.01	0.002	<0.001	<0.001	<0.001	<0.002	<0.0002	0.0065	<0.002	<0.004	<0.0006	0.001	
	揚水井戸16	5月21日 11月25日	6.5	<5 <3	<3	<0.001	<0.005	<0.01	<0.0005	<0.005	<0.01	<0.001	<0.001	<0.001	<0.001	<0.002	<0.0002	0.0005	<0.002	<0.004	<0.0006	<0.0004	<0.001
	揚水井戸17	5月21日 11月25日	6.9	5			0.005					<0.001	<0.001	<0.001	<0.001	<0.002	<0.0002	0.0018	<0.002	<0.004	<0.0006	<0.0004	<0.001
	揚水井戸18	5月21日 11月25日	6.5 故障	<5	2	<0.001	<0.005	<0.01	<0.0005	<0.005	<0.01	<0.001	<0.001	<0.001	<0.001	<0.002	<0.0002	0.0011	<0.002	<0.004	<0.0006	<0.0004	<0.001
	揚水井戸19	5月21日 11月25日	6.7	<5	4	<0.001	<0.005	<0.01	<0.0005	<0.005	<0.01	0.013	0.013	<0.001	<0.001	<0.002	<0.0002	0.0058	<0.002	0.018	<0.0006	<0.0004	0.005
	揚水井戸20	4月22日 8月26日 11月4日 2月18日	7.7	2600	540	<0.001	0.01	<0.01	<0.0005	0.018	<0.05	<0.001	<0.001	0.002	0.007	<0.0002	<0.0004	<0.002	<0.004	<0.0006	<0.0004	0.38	
	No.6井戸	5月19日 10月28日	5.8 5.8	170 430		<0.001	0.008	<0.01	<0.0005	<0.005	<0.01	<0.001	<0.001	<0.001	<0.001	<0.002	<0.0002	<0.0004	<0.002	<0.004	<0.0006	<0.0004	<0.001
	蒲の沢末端井戸	5月19日 10月28日	6.4	50		<0.001	<0.005	<0.01	<0.0005	<0.005	<0.01	<0.001	<0.001	<0.001	<0.001	<0.002	<0.0002	<0.0004	<0.002	<0.004	<0.0006	<0.0004	<0.001
	処分場(No.11)地下水	4月22日	濁水																				
	調査井戸A-5 (第1帯水層/遮水壁外)	6月24日 10月28日 12月9日	6.2 6.3 6.4	1400 500		<0.001	<0.005	<0.01	<0.0005	<0.005	<0.01	<0.001	<0.001	<0.001	<0.001	<0.002	<0.0002	<0.0004	<0.002	<0.004	<0.0006	<0.0004	<0.001
	調査井戸D-5 (第1帯水層/遮水壁外)	5月19日 8月26日 11月11日 2月18日	6	590	※ろ過後	<0.001	<0.005	<0.01	<0.0005	<0.005	<0.01	<0.001	0.005	<0.001	<0.002	<0.0002	<0.0004	<0.002	<0.004	<0.0006	<0.0004	<0.001	
	調査井戸D-6 (第1帯水層/遮水壁外)	4月22日 6月3日 6月3日 11月4日	7.0 ※ろ過前 ※ろ過後	92		<0.001	0.015	<0.01	<0.0005	0.005	<0.01	<0.001	<0.001	<0.001	<0.001	<0.002	<0.0002	<0.0004	<0.002	<0.004	<0.0006	<0.0004	0.001
	調査井戸D-7 (第1帯水層/遮水壁外)	6月24日 10月28日	6.9	260		<0.001	<0.005	<0.01	<0.0005	<0.005	<0.01	<0.001	<0.001	<0.001	<0.001	<0.002	<0.0002	<0.0004	<0.002	<0.004	<0.0006	<0.0004	<0.001
	調査井戸D-8 (第1帯水層/遮水壁外)	4月22日 11月4日	6.4	100		<0.001	<0.005	<0.01	<0.0005	<0.005	<0.01	<0.001	<0.001	<0.001	<0.001	<0.002	<0.0002	<0.0004	<0.002	<0.004	<0.0006	<0.0004	<0.001









## 【4】 底質

(秋田県実施分)

(単位:mg/L)

区分	施設名	検査月日	カドミウム	鉛	シアン	総水銀	ヒ素	六価クロム	トリクロロエチレン	テトラクロロエチレン	1,1,1-トリクロロエタン	ジクロロメタン	四塩化炭素	1,2-ジクロロエタン	1,1-ジクロロエチレン	シス-1,2-ジクロロエチレン	1,1,2-トリクロロエタン	1,3-ジクロロプロペン	ベンゼン
底質	底質寒堤	4月15日	<0.0005	<0.05	<0.1	<0.0005	<0.02	<0.05	<0.003	<0.001	<0.001	<0.02	<0.002	<0.004	<0.02	<0.04	<0.006	<0.002	<0.001
	底質小野沢堤	4月15日	<0.0005	<0.05	<0.1	<0.0005	<0.02	<0.05	<0.003	<0.001	<0.001	<0.02	<0.002	<0.004	<0.02	<0.04	<0.006	<0.002	<0.001

## 【5】 汚泥

(秋田県実施分)

(単位:mg/L)

区分	施設名	検査月日	含水率	カドミウム	鉛	シアン	総水銀	ヒ素	六価クロム	トリクロロエチレン	テトラクロロエチレン	1,1,1-トリクロロエタン	ジクロロメタン	四塩化炭素	1,2-ジクロロエタン	1,1-ジクロロエチレン	シス-1,2-ジクロロエチレン	1,1,2-トリクロロエタン	1,3-ジクロロプロペン	ベンゼン
管理型処分場埋立基準値				0.3	0.3	1	0.005	0.3	1.5	0.3	0.1	3	0.2	0.02	0.04	0.2	0.4	0.06	0.02	0.1
汚泥	3号水処理脱水汚泥	4月22日	68.5	<0.0005	<0.05	<0.1	<0.0005	<0.02	<0.05	<0.003	<0.001	<0.001	<0.02	<0.002	<0.004	<0.02	<0.04	<0.006	<0.002	<0.01
	新水処理脱水汚泥	4月22日	83.9	<0.0005	<0.05	<0.1	<0.0005	<0.02	<0.05	<0.003	<0.001	<0.001	<0.02	<0.002	<0.004	<0.02	<0.04	<0.006	<0.002	<0.01

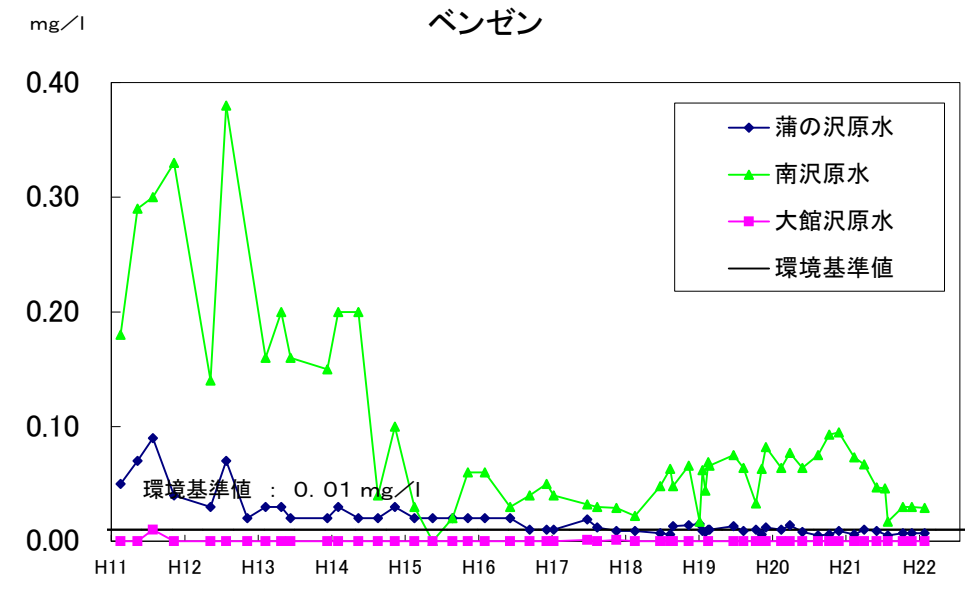
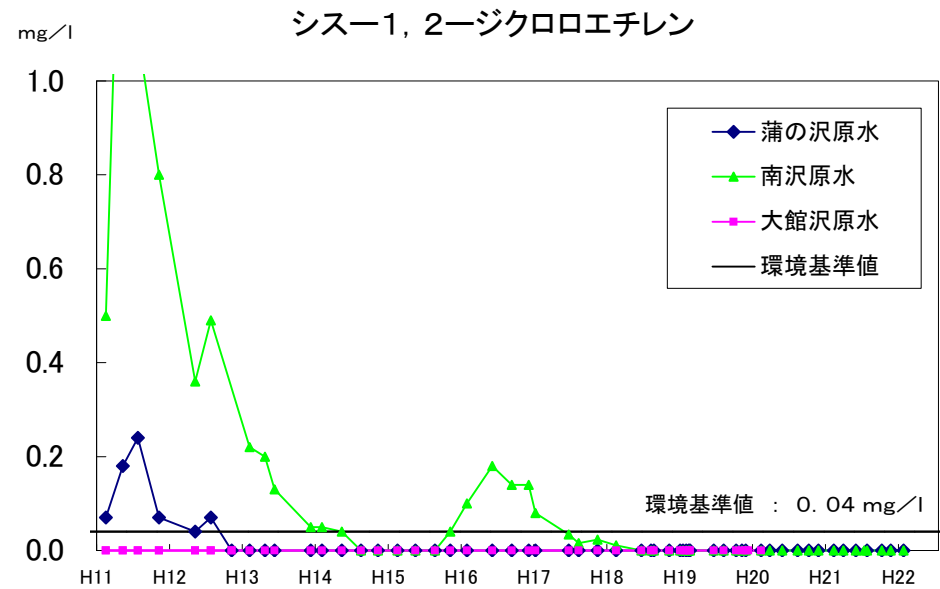
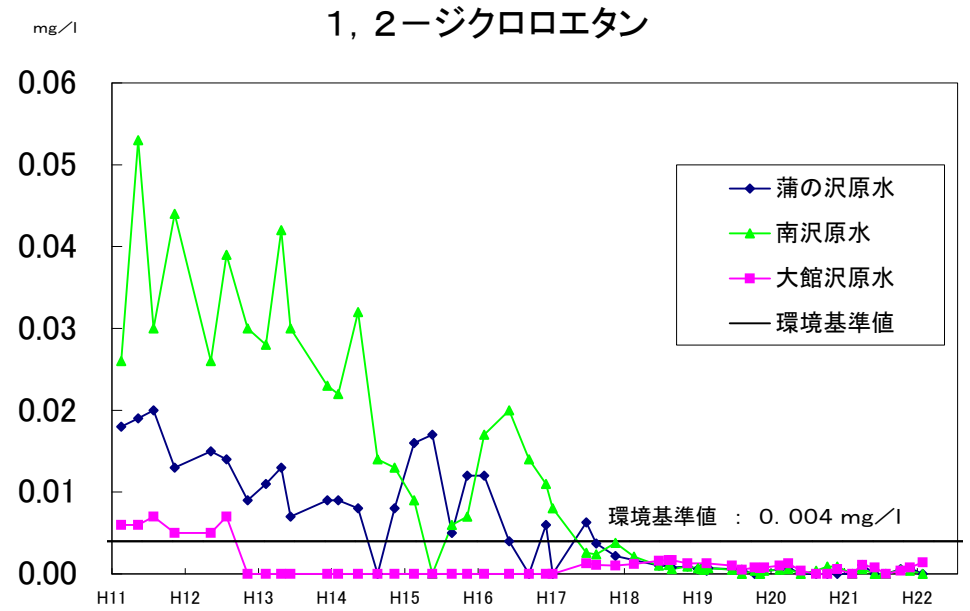
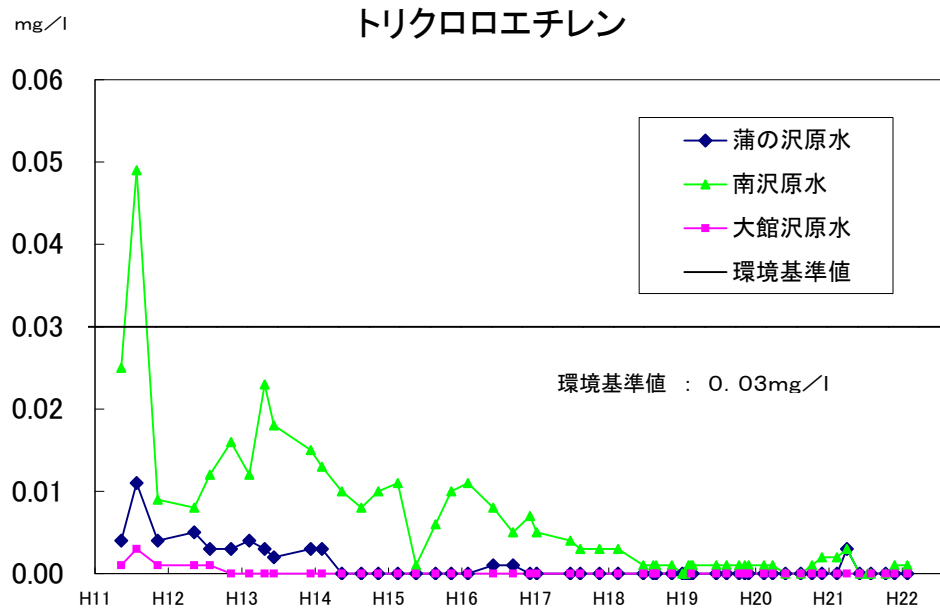


図1 蒲の沢、南沢及び大館沢滲出水の経年変化

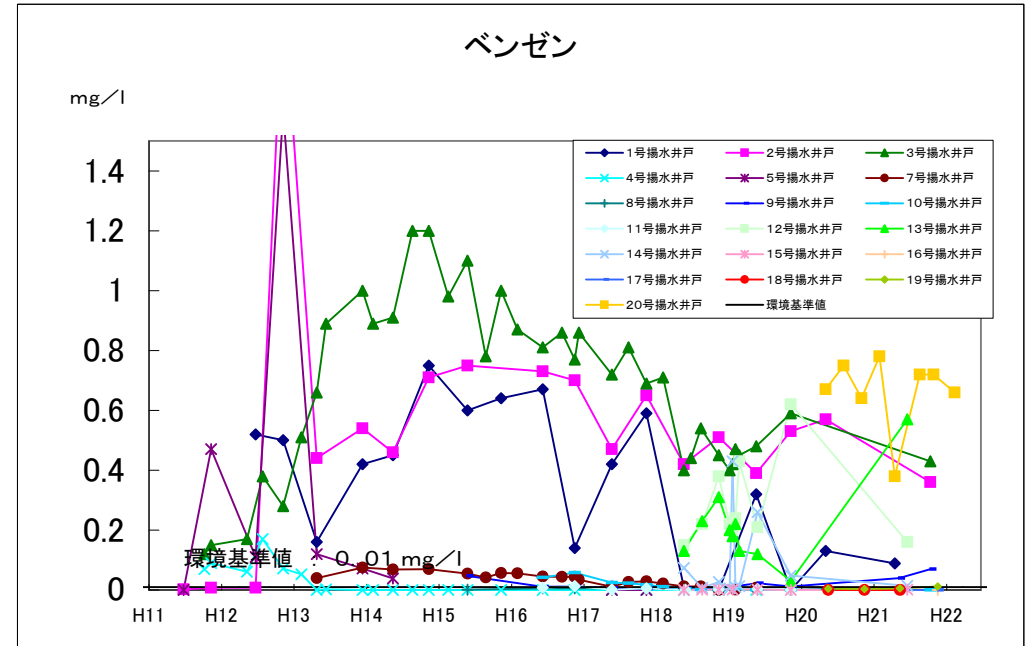
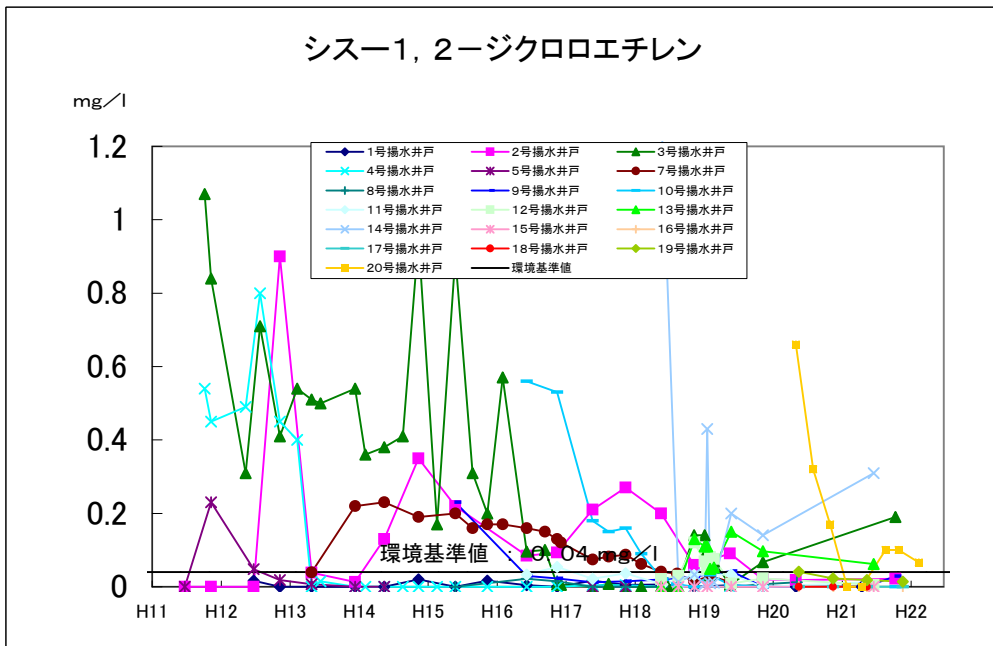
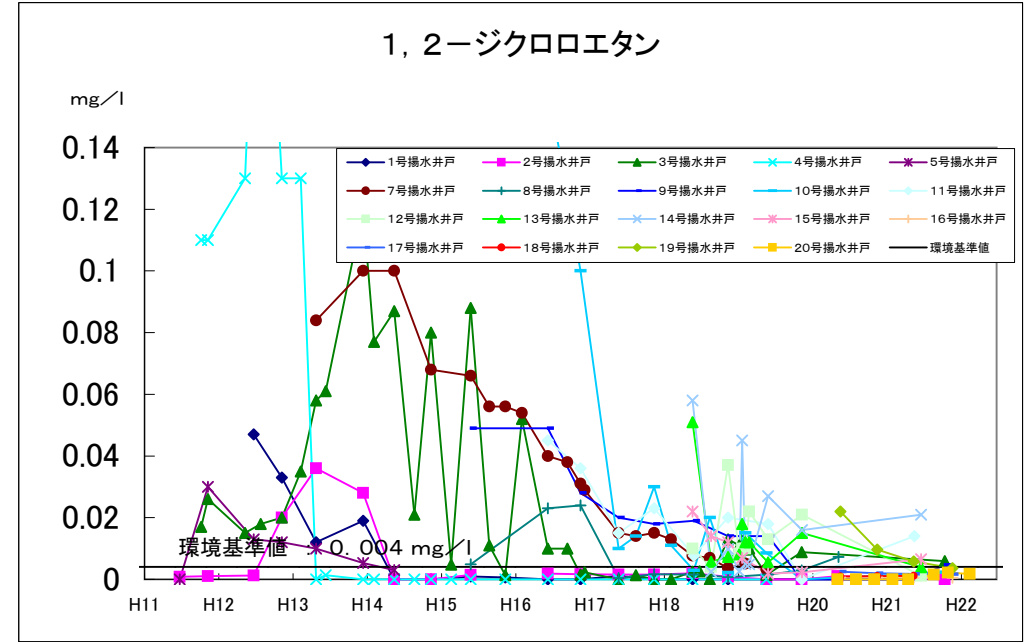
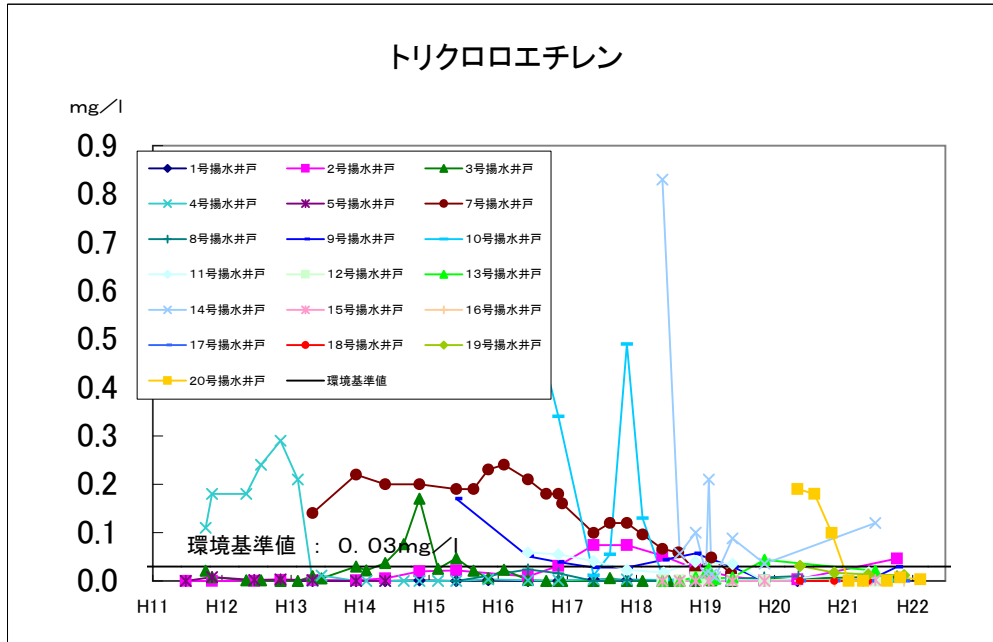


図2 場内揚水井戸の経年変化

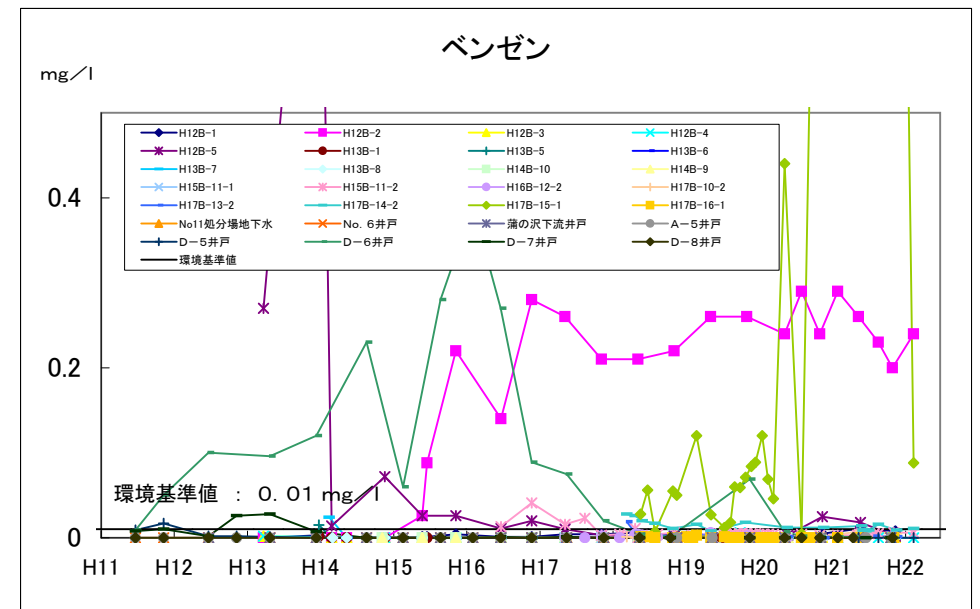
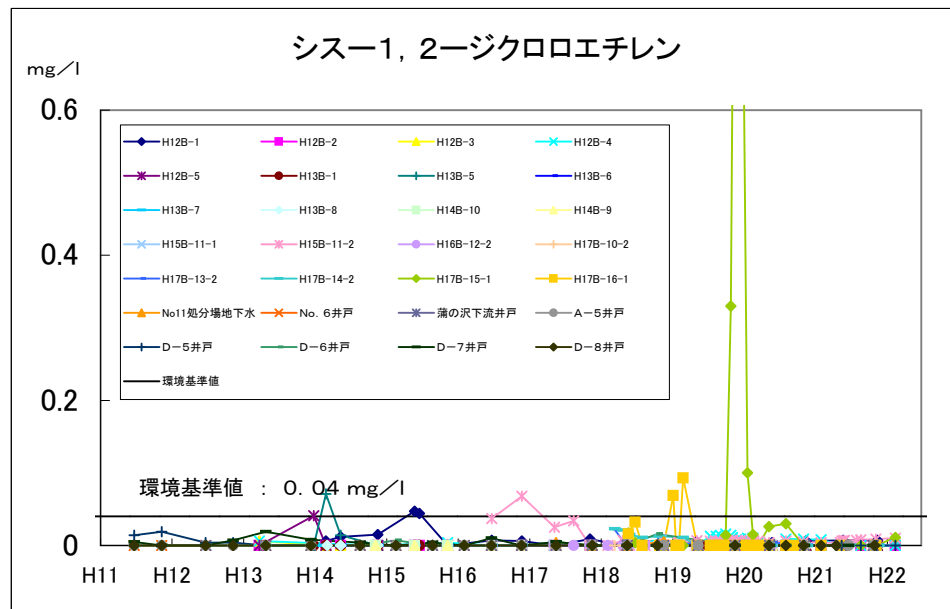
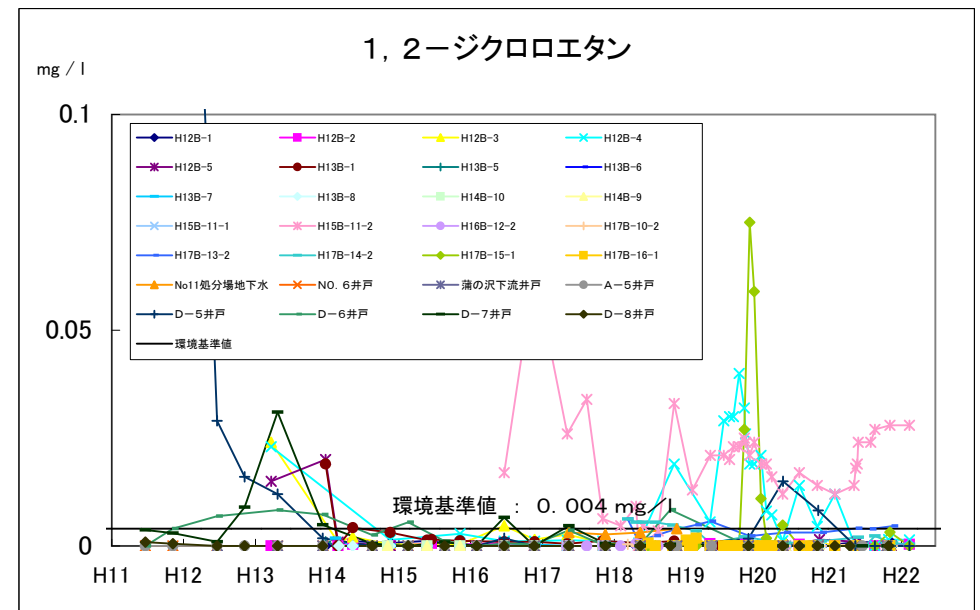
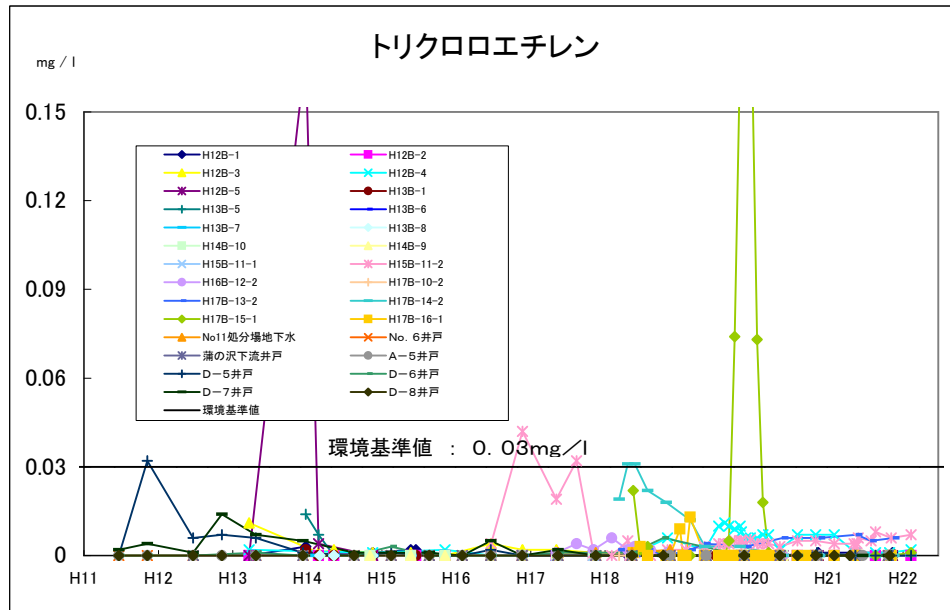
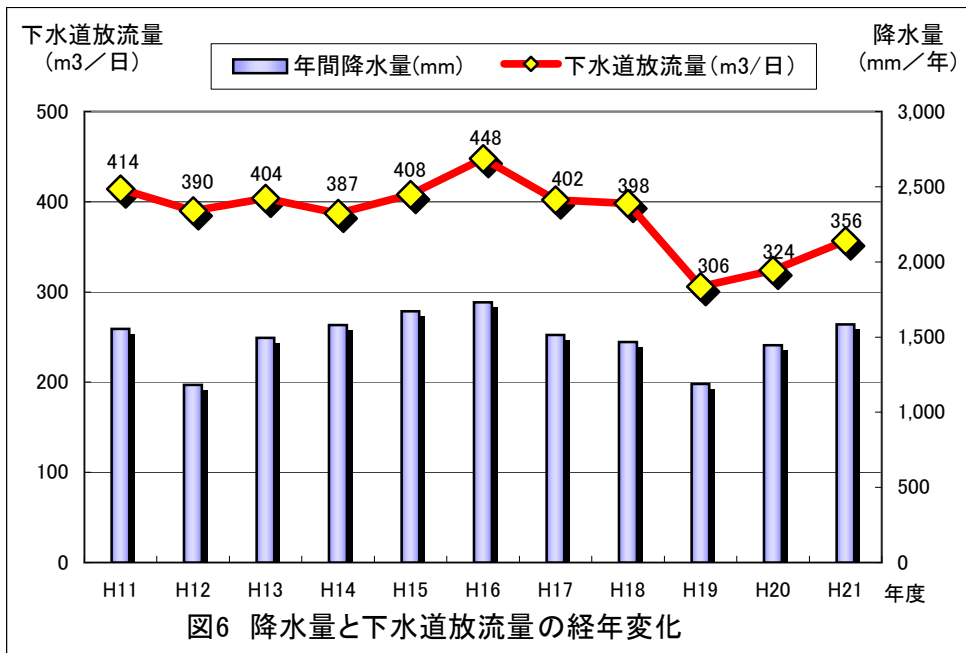
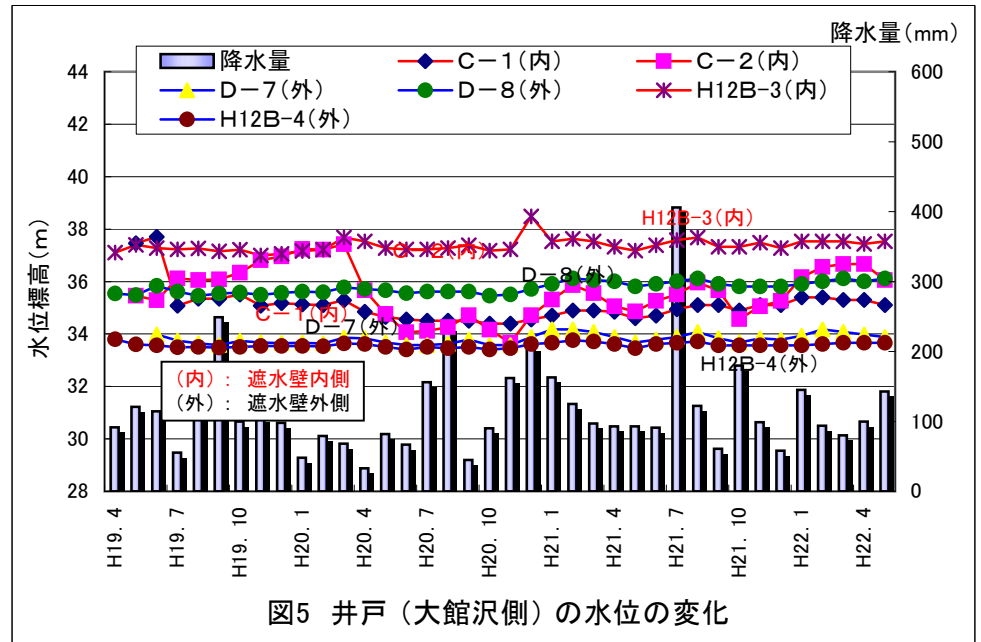
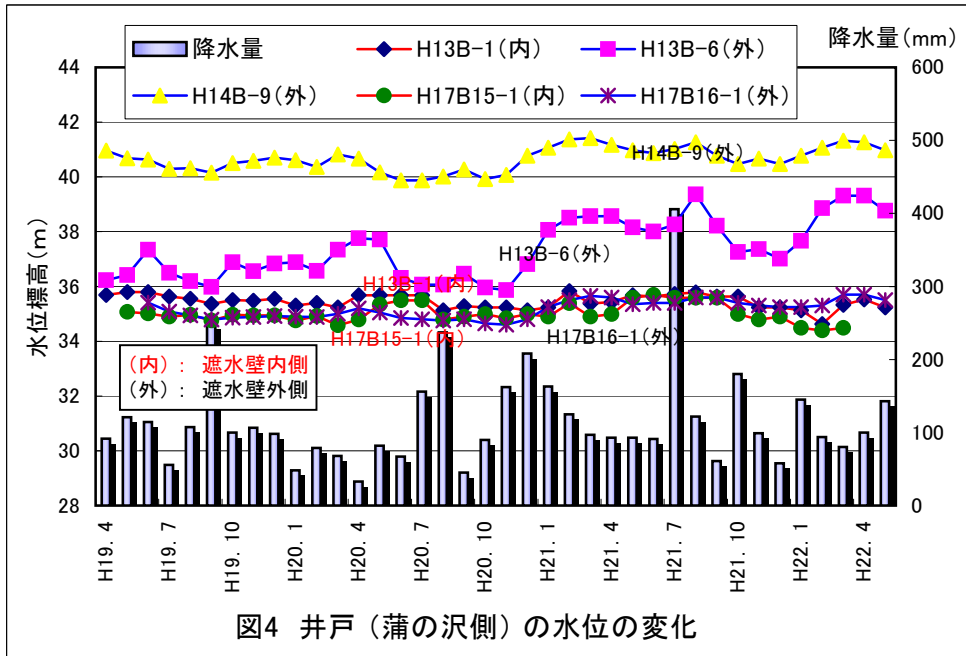


図3 場内観測井戸の経年変化



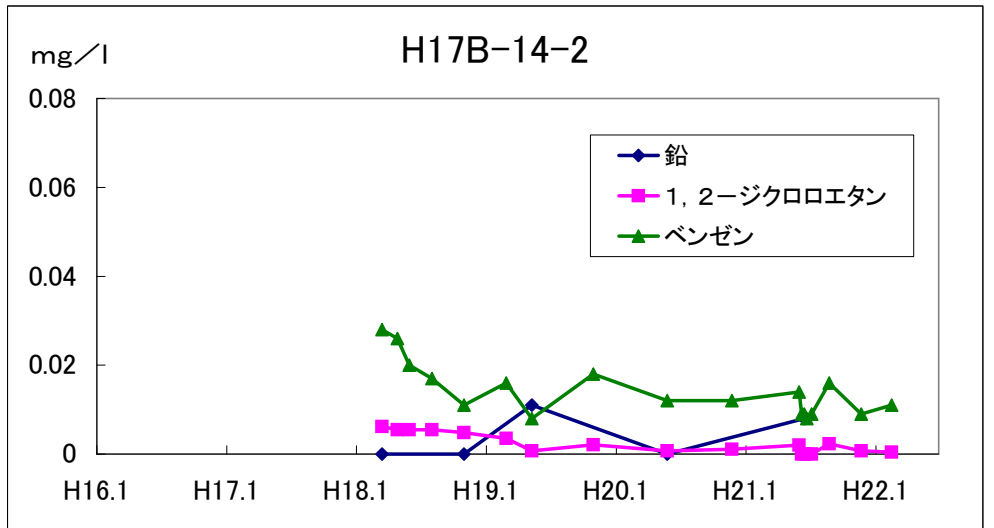
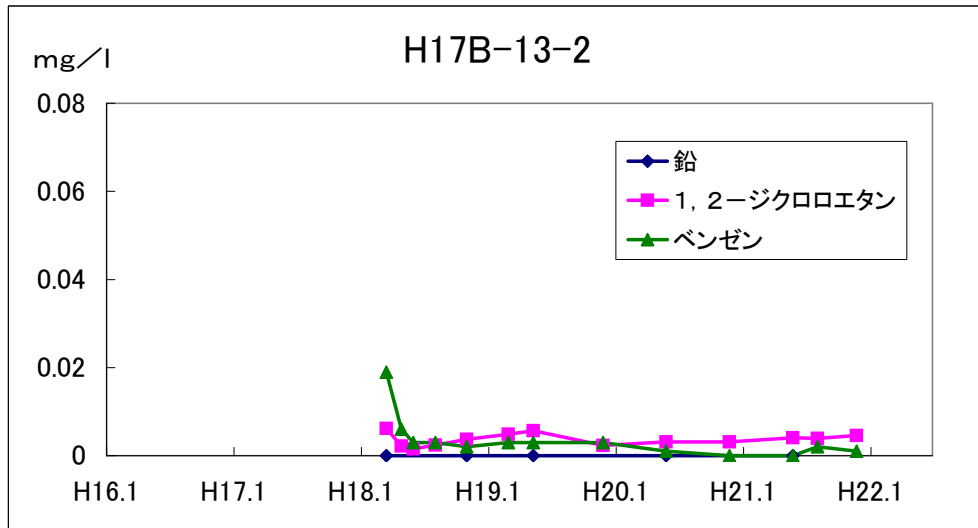
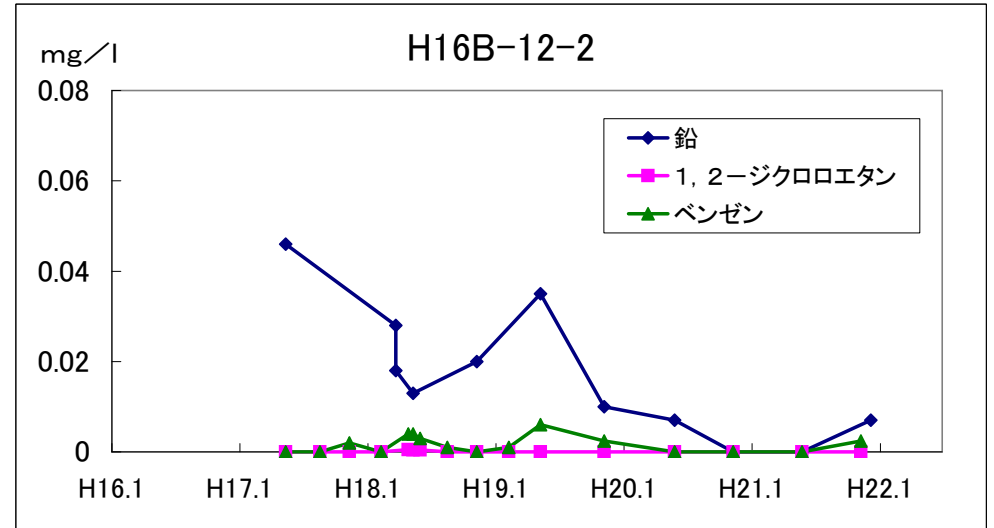
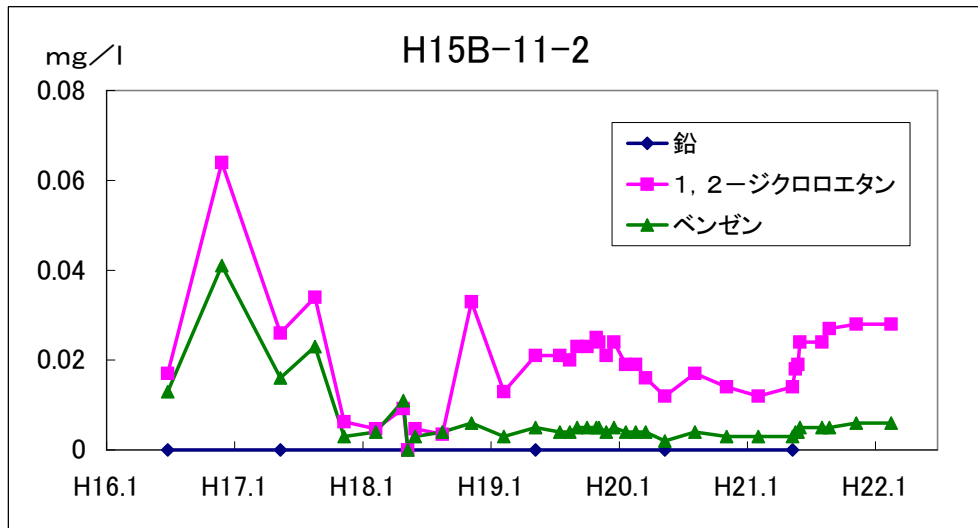


図7 第2帯水層井戸の経年変化(井戸別)

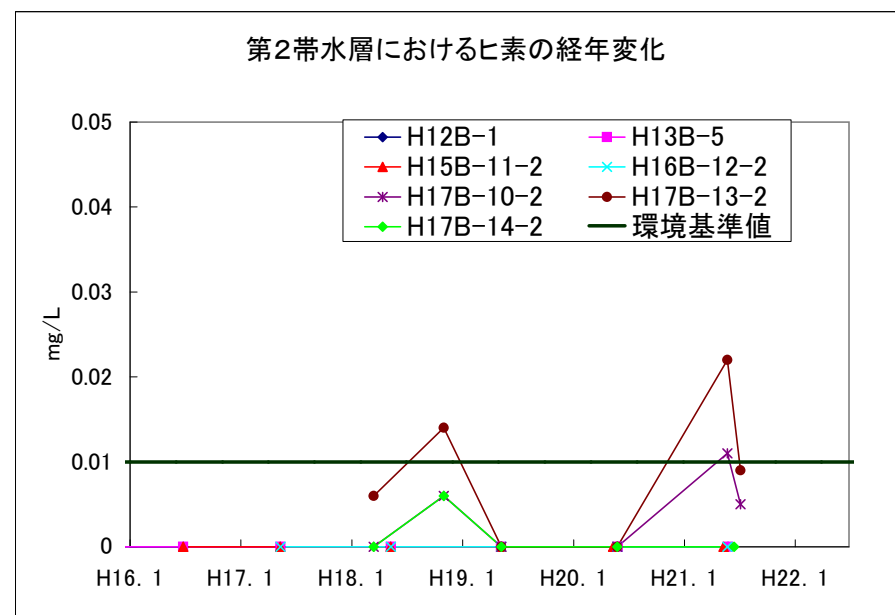
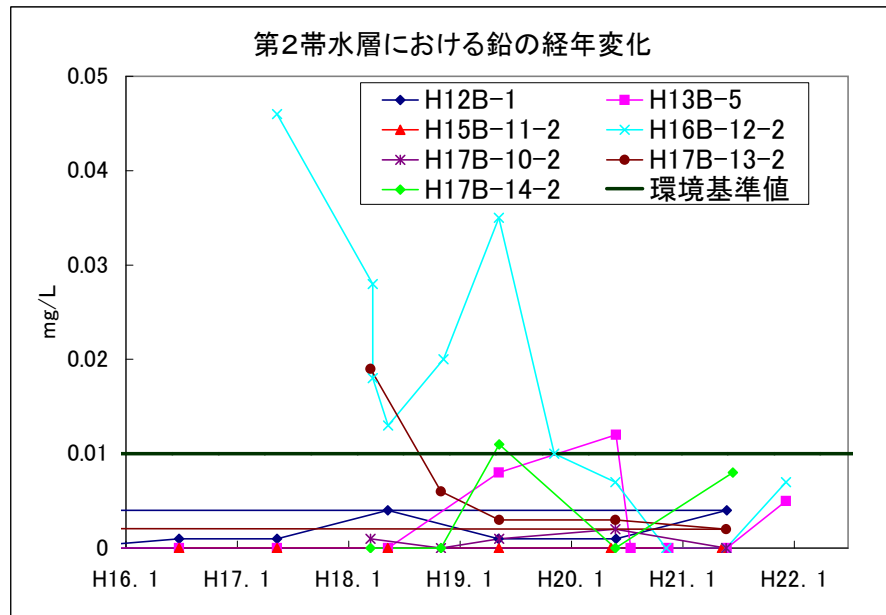
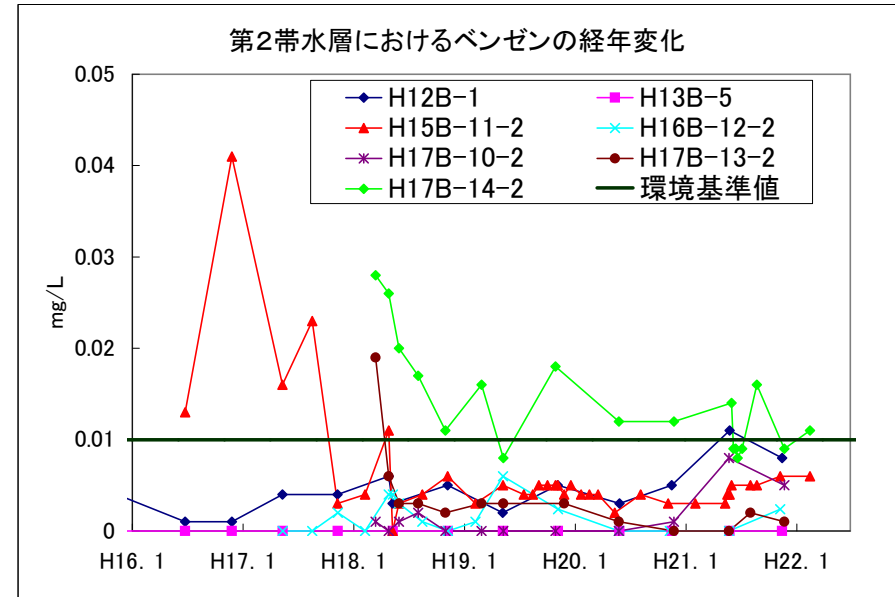
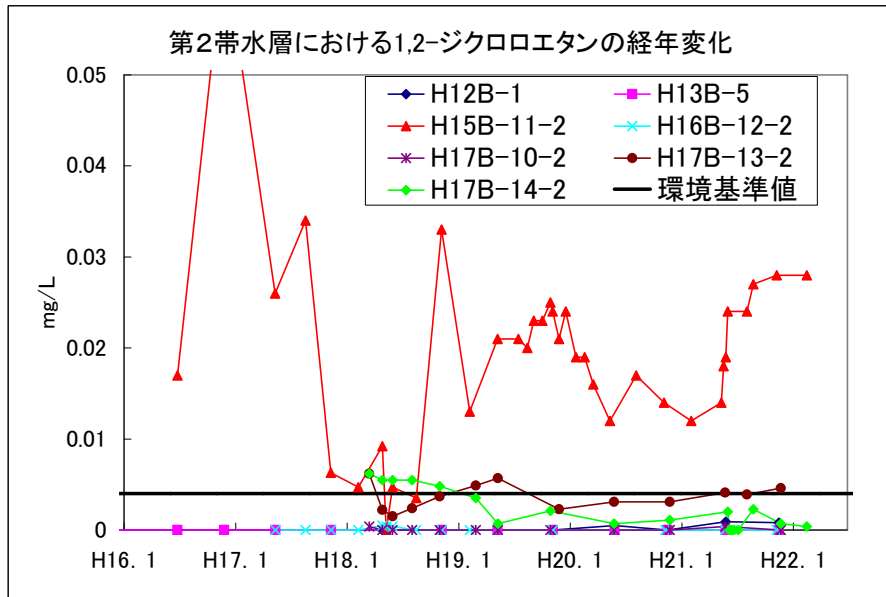


図8 第2帯水層井戸の経年変化(項目別)