

Ⅱ 観光実態調査

1 調査要領

(1) 調査目的

この調査は、本県の観光地に来訪した観光客の流動状況や観光志向を的確に把握し今後の観光行政施策等に役立てることを目的とする。

(2) 調査方法

原則として2、5、8、10の各月における平日及び日曜日（祝祭日）それぞれ1日を調査日として、次の調査地点及び行事（大館アメッコ市、おなごりフェスティバル、竿燈まつり、全国花火競技大会、犬っこまつり）に訪れた観光客から調査員が聞き取り調査を行う。

なお、観光客流動数を推計するにあたっては、調査地点への観光客入込客数を次の方法で算出した。ただし、行事に訪れた観光客の流動数は参入しない。

○ パラメータ算出方法

$$\frac{\text{調査期間内における当該調査地点の推計入込客数}}{\text{当該調査地点での調査期間内聞き取り調査人数}}$$

※ 調査期間内における当該調査地点の推計入込客数は調査期間の属する月の観光客数（観光統計）をもとに推計している。

【計算例】

A地点において、20人から聞き取り調査を行い、その期間内における当該調査地点の推計入込客数が1,000人であった場合のパラメータは、以下のとおりとなる。

$$\frac{1,000}{20} = 50$$

○ 各地区の調査地点

【地区名】	【調査地点】
・十和田	—— 発荷峠
・八幡平	—— 大沼駐車場（冬季は道の駅かづの）
・上小阿仁	—— 道の駅かみこあに
・能代	—— エナジウムパーク（夏季は岳岱自然観察教育林）
・男鹿	—— 入道崎（冬季は柴灯まつり）
・秋田	—— JR秋田駅東西連絡自由通路（夏季はブルーメッセ秋田）
・角館	—— 武家屋敷（冬季は火振りかまくら）
・田沢湖	—— 田沢湖（冬季は田沢湖高原雪祭り）
・鳥海	—— 道の駅象潟
・横手	—— 秋田ふるさと村
・栗駒	—— 須川湖

(3) 調査地区・調査期日・聞き取り件数
表3-1

	地区	十和田	八幡平	上小阿仁	能代	男鹿	秋田	鳥海	角館	田沢湖
冬	期日		2月20日	2月20日	2月20日	2月14日	2月20日		2月13日	2月21日
	件数		52件	60件	30件	60件	51件		60件	119件
	期日		2月22日	2月22日	2月22日	2月15日	2月22日		2月14日	
	件数		60件	60件	50件	60件	60件		60件	
春	期日	5月1日	5月1日	5月1日	5月1日	5月1日	5月1日		5月1日	5月1日
	件数	60件	60件	60件	60件	60件	55件		60件	60件
	期日	5月4日	5月4日	5月4日	5月4日	5月4日	5月4日		5月4日	5月4日
	件数	60件	60件	60件	60件	61件	60件		59件	70件
夏	期日	8月7日	8月7日	8月7日	8月7日	8月7日	8月7日	8月7日	8月7日	8月7日
	件数	60件	60件	60件	37件	60件	60件	60件	60件	60件
	期日	8月9日	8月9日	8月9日	8月9日	8月9日	8月9日	8月9日	8月9日	8月9日
	件数	60件	60件	60件	51件	60件	60件	60件	60件	60件
秋	期日	10月11日	10月11日	10月9日	10月11日	10月11日	10月9日	10月9日	10月9日	10月9日
	件数	60件	60件	60件	60件	60件	60件	60件	60件	60件
	期日	10月13日	10月13日	10月11日	10月17日	10月14日	10月11日	10月11日	10月11日	10月11日
	件数	60件	60件	60件	60件	60件	60件	60件	60件	60件
合計		360件	472件	480件	408件	481件	466件	240件	479件	489件

	地区	横手	栗駒	大館 アメッコ市	おなごり フェスティバル	竿燈まつり	全国花火 競技大会	犬っこ まつり	計
冬	期日	2月20日		2月14日				2月14日	1,104件
	件数	60件		100件				102件	
	期日	2月21日							
	件数	60件							
春	期日	5月1日							1,085件
	件数	60件							
	期日	5月5日							
	件数	60件							
夏	期日	8月7日	8月7日		9月12日	8月5日	8月22日		1,619件
	件数	60件	16件		100件	162件	150件		
	期日	8月9日	8月9日						
	件数	60件	23件						
秋	期日	10月9日	10月9日						1,270件
	件数	60件	10件						
	期日	10月11日	10月11日						
	件数	60件	60件						
合計		480件	109件	100件	100件	162件	150件	102件	5,078件

(4) 調査項目

性別、年齢、住所、旅行目的、当地を訪れた回数、メンバー構成、交通手段、観光情報入手先、日帰り旅行、宿泊旅行の別（宿泊の場合は本県での宿泊数）、本県での訪問観光地点数、観光消費額、旅行ルート（宿泊客数及び観光消費額については、「Ⅲ全国観光統計基準への対応」において分析している）

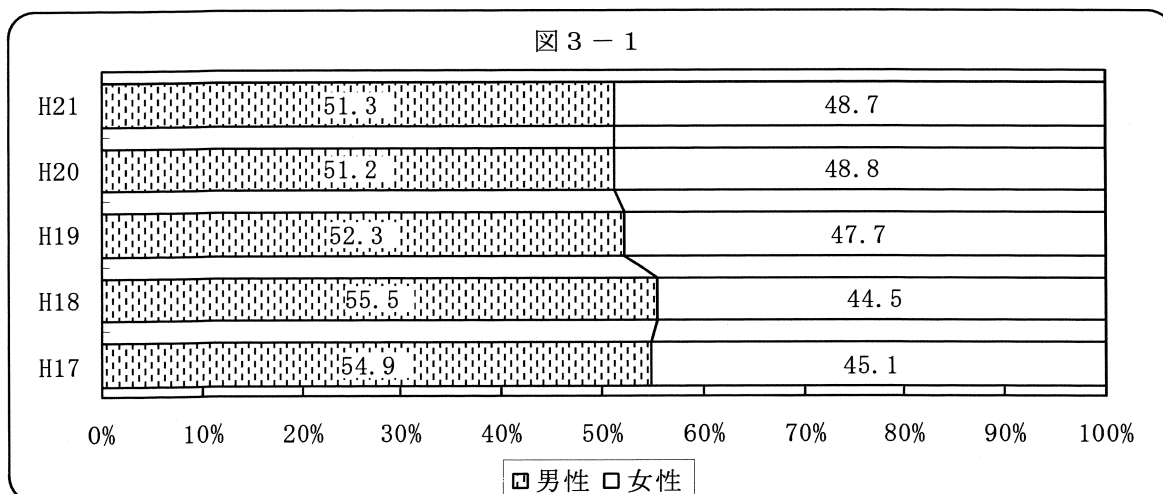
2 調査結果

(1) 有効サンプル数

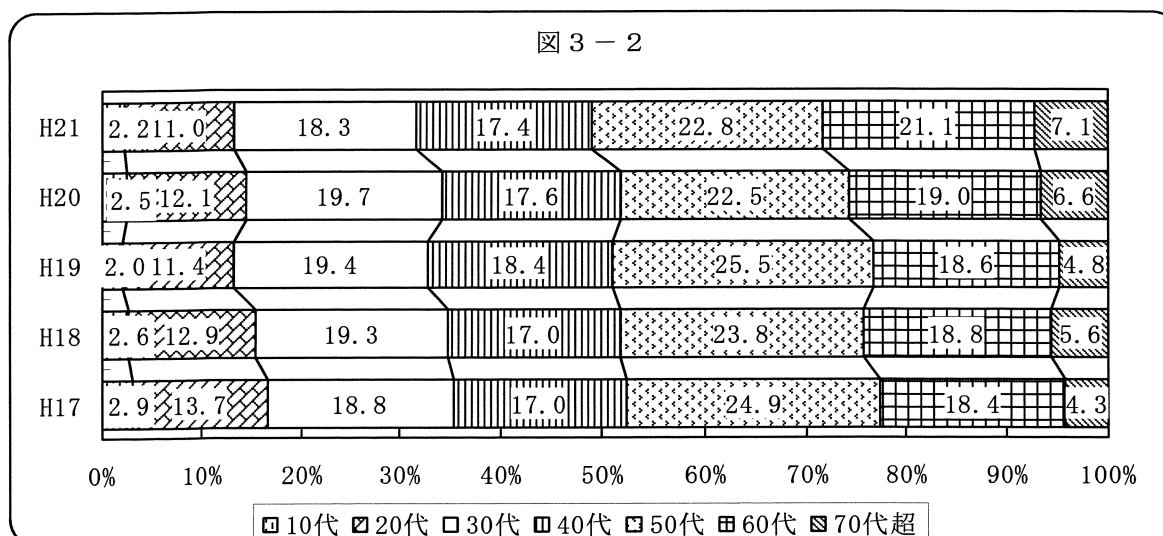
5, 078件

調査項目のうち、「住所」及び「日帰り旅行・宿泊旅行の別」については正当な回答があったものを有効とした。ただし、各調査項目の集計においては、当該項目について回答があった全てを集計しているため、回答の総計と有効サンプル数が一致しない。

(2) 男女別構成



(3) 年代別構成



(4) 現住所

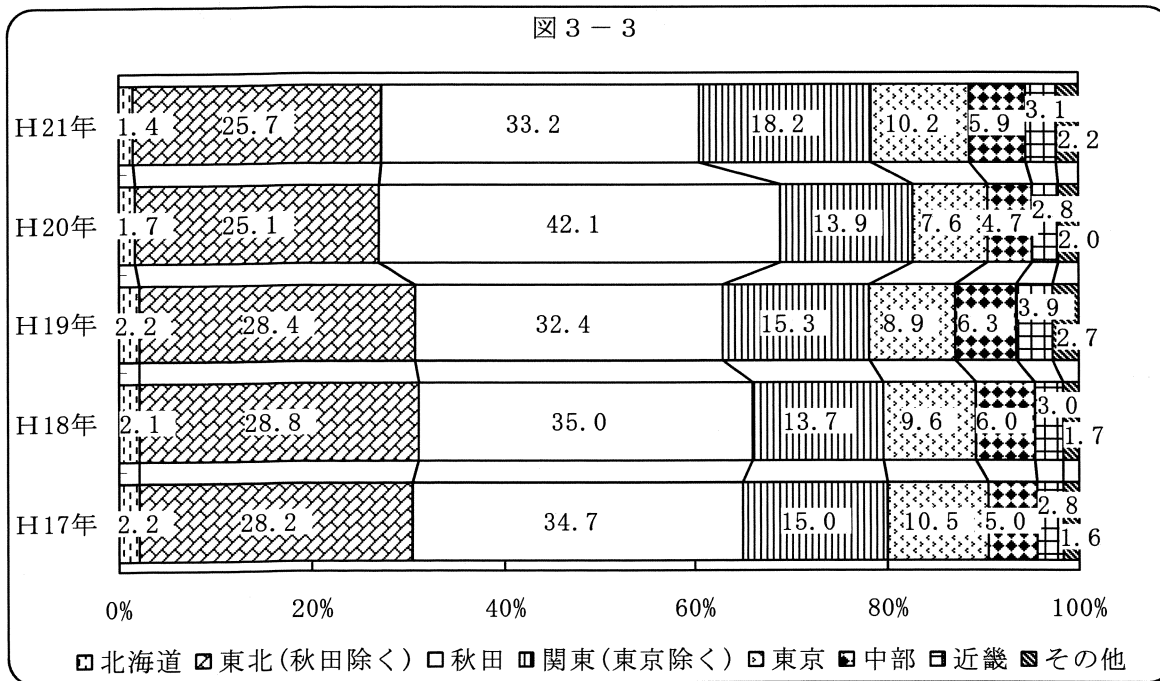


表 3 - 2

(単位: %)

現住所	H17年	H18年	H19年	H20年	H21年
北海道	2.2	2.1	2.2	1.7	1.4
東北	(62.9)	(63.8)	(60.8)	(67.1)	(58.9)
(秋田を除く)	28.2	28.8	28.4	25.1	25.7
秋田	34.7	35.0	32.4	42.1	33.2
青森	6.3	6.1	5.1	6.6	5.6
岩手	7.7	8.8	8.2	7.4	7.6
宮城	8.7	8.0	9.0	5.5	7.1
山形	3.4	3.7	3.9	4.0	3.3
福島	2.2	2.1	2.1	1.5	2.2
関東	(25.5)	(23.4)	(24.2)	(21.5)	(28.4)
(東京を除く)	15.0	13.7	15.3	13.9	18.2
東京	10.5	9.6	8.9	7.6	10.2
中部	5.0	6.0	6.3	4.7	5.9
近畿	2.8	3.0	3.9	2.8	3.1
中国・四国	0.7	0.8	1.5	0.8	0.9
九州・沖縄	0.7	0.7	1.1	0.9	0.8
外国	0.2	0.2	0.1	0.3	0.6

(4) - 1 調査地点別現住所

表 3 - 3

(単位：人)

区分	十和田	八幡平	大館市 アムツコ市	上小阿仁	能代	おなごり フェスタ/ハム	男鹿	秋田	竿燈まつり	角館	田沢湖	全国花火 競技大会	鳥海	横手	犬っこまつり	栗駒	合計
北海道	8	4	0	16	2	0	7	14	8	5	3	1	2	2	0	0	72
青森	30	32	25	74	10	2	31	8	6	8	15	15	5	18	1	0	280
岩手	16	35	17	35	24	3	35	13	7	31	34	33	10	78	3	8	382
秋田	31	109	48	248	233	86	134	160	10	33	160	28	74	220	51	48	1,673
宮城	21	38	2	22	15	0	55	24	10	44	39	30	12	22	8	14	356
山形	9	9	1	18	2	1	17	9	0	7	5	12	30	38	6	3	167
福島	11	13	0	3	11	0	12	9	4	13	5	10	11	5	1	1	109
関東	124	111	3	32	51	3	87	79	46	157	93	11	41	40	14	23	915
東京	47	40	1	8	22	3	49	76	39	77	85	3	19	30	11	6	516
信越・北陸	17	6	1	9	14	0	14	4	2	19	9	6	20	3	0	3	127
東海	19	24	0	5	9	0	15	26	10	38	3	0	8	11	2	0	170
近畿	18	26	2	1	10	0	15	14	5	32	23	0	2	5	3	1	157
中国・四国	6	15	0	3	1	0	3	4	3	2	2	1	5	1	0	1	47
九州・沖縄	3	6	0	1	0	1	2	9	4	9	2	0	0	1	0	0	38
外国	0	1	0	1	0	0	2	10	8	3	0	0	1	0	1	1	28
合計	360	469	100	476	404	99	478	459	162	478	478	150	240	474	101	109	5,037

(単位：%)

区分	十和田	八幡平	大館市 アムツコ市	上小阿仁	能代	おなごり フェスタ/ハム	男鹿	秋田	竿燈まつり	角館	田沢湖	全国花火 競技大会	鳥海	横手	犬っこまつり	栗駒	合計
北海道	3.6	2.6	1.0	3.4	0.5	0.0	1.5	3.1	4.9	1.0	0.6	0.7	0.8	0.4	0.0	0.0	1.4
青森	6.4	7.9	18.6	15.5	2.5	2.0	6.5	1.7	3.7	1.7	3.1	10.0	2.1	3.8	1.0	0.0	5.6
岩手	5.9	10.8	10.8	7.4	5.9	3.0	7.3	2.8	4.3	6.5	7.1	22.0	4.2	16.5	3.0	7.3	7.6
秋田	8.4	11.8	59.8	52.1	57.7	86.9	28.0	34.9	6.2	6.9	33.5	18.7	30.8	46.4	50.5	44.0	33.2
宮城	8.1	5.6	1.0	4.6	3.7	0.0	11.5	5.2	6.2	9.2	8.2	20.0	5.0	4.6	7.9	12.8	7.1
山形	2.0	1.0	0.0	3.8	0.5	1.0	3.6	2.0	0.0	1.5	1.0	8.0	12.5	8.0	5.9	2.8	3.3
福島	2.0	2.3	0.0	0.6	2.7	0.0	2.5	2.0	2.5	2.7	1.0	6.7	4.6	1.1	1.0	0.9	2.2
関東	26.9	23.3	4.9	6.7	12.6	3.0	18.2	17.2	28.4	32.8	19.5	7.3	17.1	8.4	13.9	21.1	18.2
東京	10.6	13.3	2.9	1.7	5.4	3.0	10.3	16.6	24.1	16.1	17.8	2.0	7.9	6.3	10.9	5.5	10.2
信越・北陸	3.1	5.1	0.0	1.9	3.5	0.0	2.9	0.9	1.2	4.0	1.9	4.0	8.3	0.6	0.0	2.8	2.5
東海	10.1	5.1	0.0	1.1	2.2	0.0	3.1	5.7	6.2	7.9	0.6	0.0	3.3	2.3	2.0	0.0	3.4
近畿	8.1	8.7	0.0	0.2	2.5	0.0	3.1	3.1	3.1	6.7	4.8	0.0	0.8	1.1	3.0	0.9	3.1
中国・四国	3.1	1.0	0.0	0.6	0.2	0.0	0.6	0.9	1.9	0.4	0.4	0.7	2.1	0.2	0.0	0.9	0.9
九州・沖縄	1.7	1.3	1.0	0.2	0.0	1.0	0.4	2.0	2.5	1.9	0.4	0.0	0.0	0.2	0.0	0.0	0.8
外国	0.0	0.0	0.0	0.2	0.0	0.0	0.4	2.2	4.9	0.6	0.0	0.0	0.4	0.0	1.0	0.9	0.6
合計	100.0	100.0	100.0	100.0	100.0	100.0	100.0	100.0	100.0	100.0	100.0	100.0	100.0	100.0	100.0	100.0	100.0

(5) 旅行目的

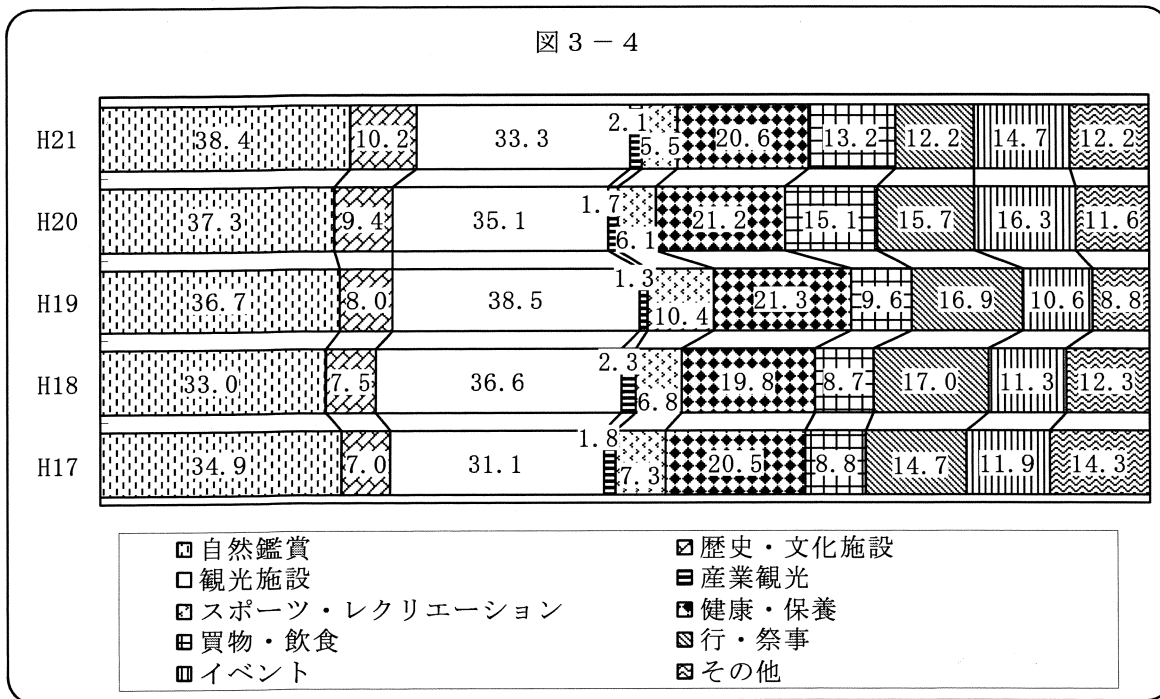


表 3 - 4

(単位: %)

旅行目的	H17	H18	H19	H20	H21
自然鑑賞	34.9	33.0	36.7	37.3	38.4
歴史・文化施設	7.0	7.5	8.0	9.4	10.2
観光施設	31.1	36.6	38.5	35.1	33.3
産業観光	1.8	2.3	1.3	1.7	2.1
スポーツ・レクリエーション	7.3	6.8	10.4	6.1	5.5
健康・保養	20.5	19.8	21.3	21.2	20.6
買物・飲食	8.8	8.7	9.6	15.1	13.2
行・祭事	14.7	17.0	16.9	15.7	12.2
イベント	11.9	11.3	10.6	16.3	14.7
その他	14.3	12.3	8.8	11.6	12.2

(注) 複数回答

(5) - 1 調査地点別旅行目的

表 3 - 5

(単位：人)

区分	十和田	八幡平	大館アメリ ツヨ市	上小阿仁	能代	おなごり フェスタパル	男鹿	秋田	竿燈まつり	角館	田沢湖	全国花火 競技大会	鳥海	横手	犬っこまつり	栗駒	合計
自然鑑賞	281	231	7	233	215	0	184	105	5	225	222	8	83	12	10	92	1,913
歴史・文化施設	32	39	1	140	21	1	40	36	2	139	35	3	3	7	6	2	507
観光施設	104	103	32	252	237	0	226	142	48	170	68	8	86	158	16	9	1,659
産業観光	9	12	0	8	6	0	9	11	1	19	11	0	2	1	14	1	104
スポーツ・レク	7	39	2	22	13	0	8	16	1	11	103	0	17	16	4	16	275
健康・保養	37	151	11	202	28	0	59	89	0	105	205	7	41	12	17	57	1,021
買物・飲食	14	21	54	119	50	2	22	121	5	29	71	1	27	113	4	3	656
行・祭事	9	16	27	1	9	35	87	82	111	60	27	38	21	16	66	1	606
イベント	2	16	91	83	110	97	15	58	5	14	20	114	4	88	18	0	735
その他	16	65	2	108	13	1	55	130	27	22	26	2	53	75	2	9	606
計	511	693	227	1,168	702	136	705	790	205	794	788	181	337	498	157	190	8,082

(単位：%)

区分	十和田	八幡平	大館アメリ ツヨ市	上小阿仁	能代	おなごり フェスタパル	男鹿	秋田	竿燈まつり	角館	田沢湖	全国花火 競技大会	鳥海	横手	犬っこまつり	栗駒	合計
自然鑑賞	78.1	49.1	7.2	48.9	52.8	0.0	39.2	23.0	3.2	47.1	46.6	5.4	34.7	2.7	10.6	84.4	38.4
歴史・文化施設	8.9	8.3	1.0	29.4	5.2	1.0	8.5	7.9	1.3	29.1	7.4	2.0	1.3	1.6	6.4	1.8	10.2
観光施設	28.9	21.9	33.0	52.9	58.2	0.0	48.2	31.1	30.4	35.6	14.3	5.4	36.0	35.3	17.0	8.3	33.3
産業観光	2.5	2.6	0.0	1.7	1.5	0.0	1.9	2.4	0.6	4.0	2.3	0.0	0.8	0.2	14.9	0.9	2.1
スポーツ・レク	1.9	8.3	2.1	4.6	3.2	0.0	1.7	3.5	0.6	2.3	21.6	0.0	7.1	3.6	4.3	14.7	5.5
健康・保養	10.3	32.1	11.3	42.4	6.9	0.0	12.6	19.5	0.0	22.0	43.1	4.7	17.2	2.7	18.1	52.3	20.6
買物・飲食	3.9	4.5	55.7	25.0	12.3	2.0	4.7	26.5	3.2	6.1	14.9	0.7	11.3	25.2	4.3	2.8	13.2
行・祭事	2.5	3.4	27.8	0.2	2.2	35.0	18.6	18.0	70.3	12.6	5.7	25.5	8.8	3.6	70.2	0.9	12.2
イベント	0.6	3.4	93.8	17.4	27.0	97.0	3.2	12.7	3.2	2.9	4.2	76.5	1.7	19.6	19.1	0.0	14.7
その他	4.4	13.8	2.1	22.7	3.2	1.0	11.7	28.5	17.1	4.6	5.5	1.3	22.2	16.7	2.1	8.3	12.2
計	141.9	147.4	234.0	245.4	172.5	136.0	150.3	173.2	129.7	166.1	165.5	121.5	141.0	111.2	167.0	174.3	162.2

(注) 複数回答

(6) 訪問回数

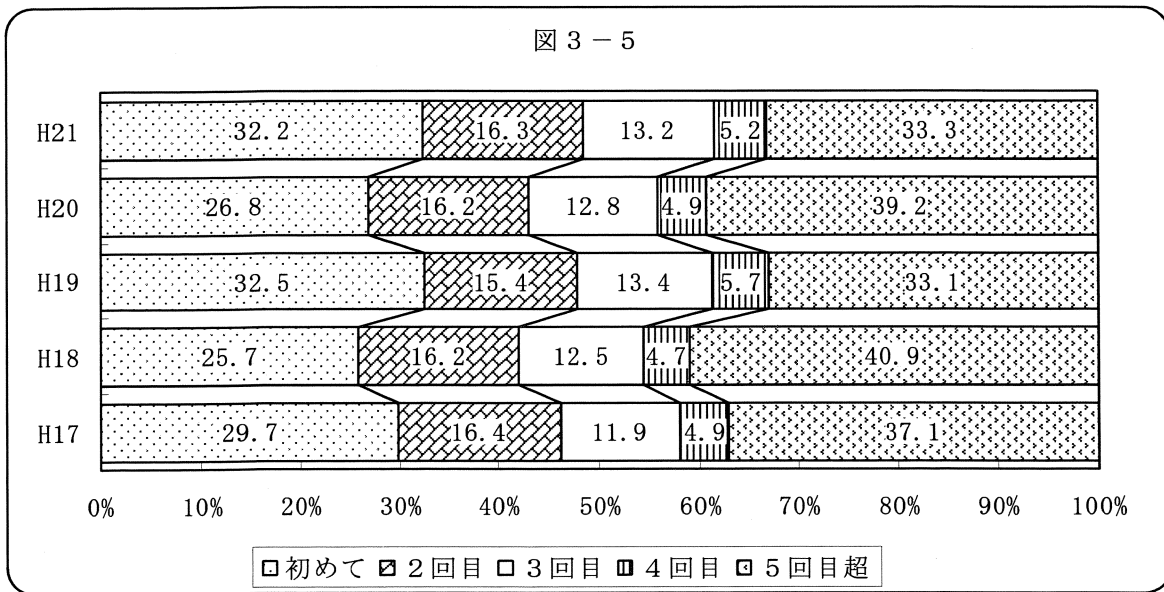


表 3 - 6 (単位：%)

訪問回数	H17	H18	H19	H20	H21
初めて	29.7	25.7	32.5	26.8	32.2
2回目	16.4	16.2	15.4	16.2	16.3
3回目	11.9	12.5	13.4	12.8	13.2
4回目	4.9	4.7	5.7	4.9	5.2
5回目超	37.1	40.9	33.1	39.2	33.3

表 3 - 7 調査地点別訪問回数 (単位：%)

訪問回数	十和田	八幡平	大館アメモッコ市	上小阿仁	能代	おなごりフェスティバル	男鹿	秋田	竿燈まつり
初めて	36.7	33.3	34.3	6.9	50.0	29.0	48.6	20.1	39.6
2回目	26.1	14.1	21.2	17.0	10.8	14.0	22.2	11.2	21.4
3回目	14.4	10.2	14.1	33.8	6.8	12.0	10.5	9.6	6.9
4回目	5.6	3.8	5.1	15.5	3.0	0.0	3.0	2.1	1.9
5回目超	17.2	38.6	25.3	26.7	29.5	45.0	15.7	57.0	30.2
訪問回数	角館	田沢湖	全国花火競技大会	鳥海	横手	犬っこまつり	栗駒	合計	
初めて	52.2	31.6	27.1	18.1	16.8	44.7	29.0	32.2	
2回目	18.0	15.3	15.3	10.5	13.8	24.5	8.4	16.3	
3回目	10.3	8.1	13.2	11.4	18.5	9.6	10.3	13.2	
4回目	6.3	3.6	6.9	5.9	5.4	1.1	4.7	5.2	
5回目超	13.2	41.4	37.5	54.0	45.5	20.2	47.7	33.3	

(7) メンバー構成

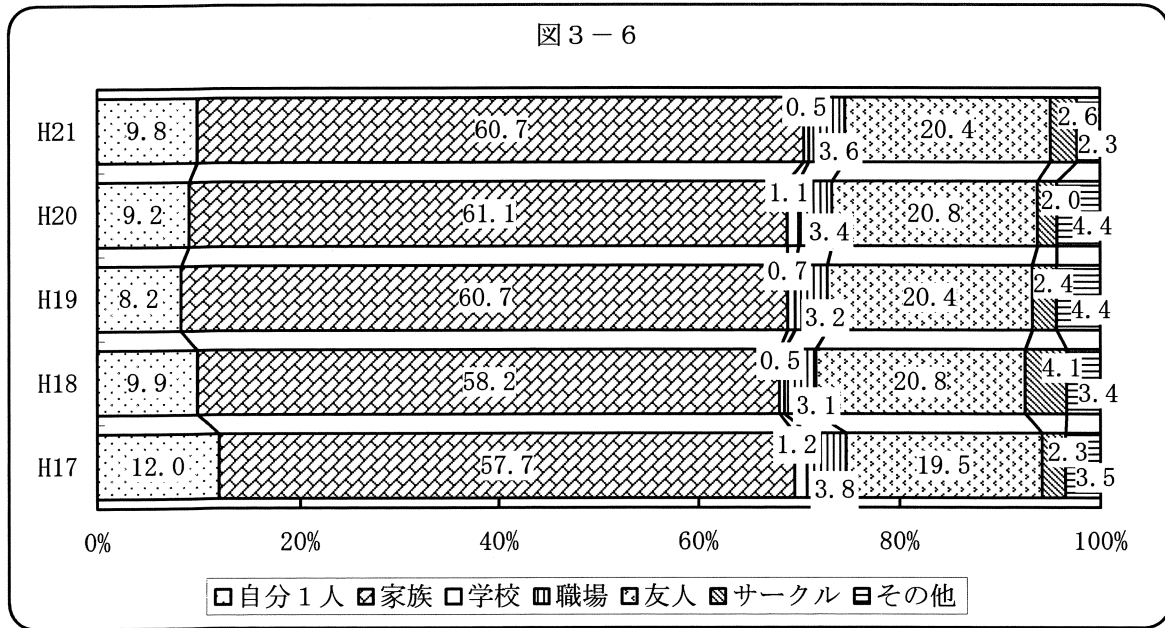


表 3-8

(単位：%)

メンバー構成	H17	H18	H19	H20	H21
自分1人	12.0	9.9	8.2	9.2	9.8
家族	57.7	58.2	60.7	61.1	60.7
学校	1.2	0.5	0.7	1.1	0.5
職場	3.8	3.1	3.2	3.4	3.6
友人	19.5	20.8	20.4	20.8	20.4
サークル	2.3	4.1	2.4	2.0	2.6
その他	3.5	3.4	4.4	4.4	2.3

表 3-9 調査地点別メンバー構成

(単位：%)

メンバー構成	十和田	八幡平	大館アメモッコ市	上小阿仁	能代	おなごりフェスティバル	男鹿	秋田	竿燈まつり
ひとり	5.6	13.4	11.0	13.0	9.9	16.0	6.8	23.4	15.4
家族・親類	76.8	57.2	57.0	38.9	60.3	66.0	63.3	48.1	44.9
学校	0.0	0.0	0.0	2.1	0.0	0.0	0.6	1.5	0.0
職場	2.2	3.8	0.0	4.9	8.6	0.0	2.8	6.8	3.8
友人	13.4	13.6	30.0	34.0	17.5	15.0	22.5	16.2	33.3
サークル	0.3	6.8	2.0	7.1	2.7	1.0	1.1	2.2	2.6
その他	1.7	5.1	0.0	0.0	1.0	2.0	3.0	1.8	0.0
メンバー構成	角館	田沢湖	全国花火競技大会	鳥海	横手	犬っこまつり	栗駒	合計	
ひとり	6.5	2.7	6.0	7.1	4.0	16.0	12.8	9.8	
家族・親類	65.1	60.2	52.7	73.6	81.1	45.0	72.5	60.7	
学校	0.0	0.2	0.0	0.4	0.6	1.0	0.0	0.5	
職場	2.1	3.6	3.3	2.9	1.1	1.0	0.0	3.6	
友人	20.0	28.1	33.3	12.6	10.5	30.0	14.7	20.4	
サークル	1.3	1.0	0.0	2.1	2.3	6.0	0.0	2.6	
その他	5.0	4.2	4.7	1.3	0.4	1.0	0.0	2.3	

(8) 利用交通機関

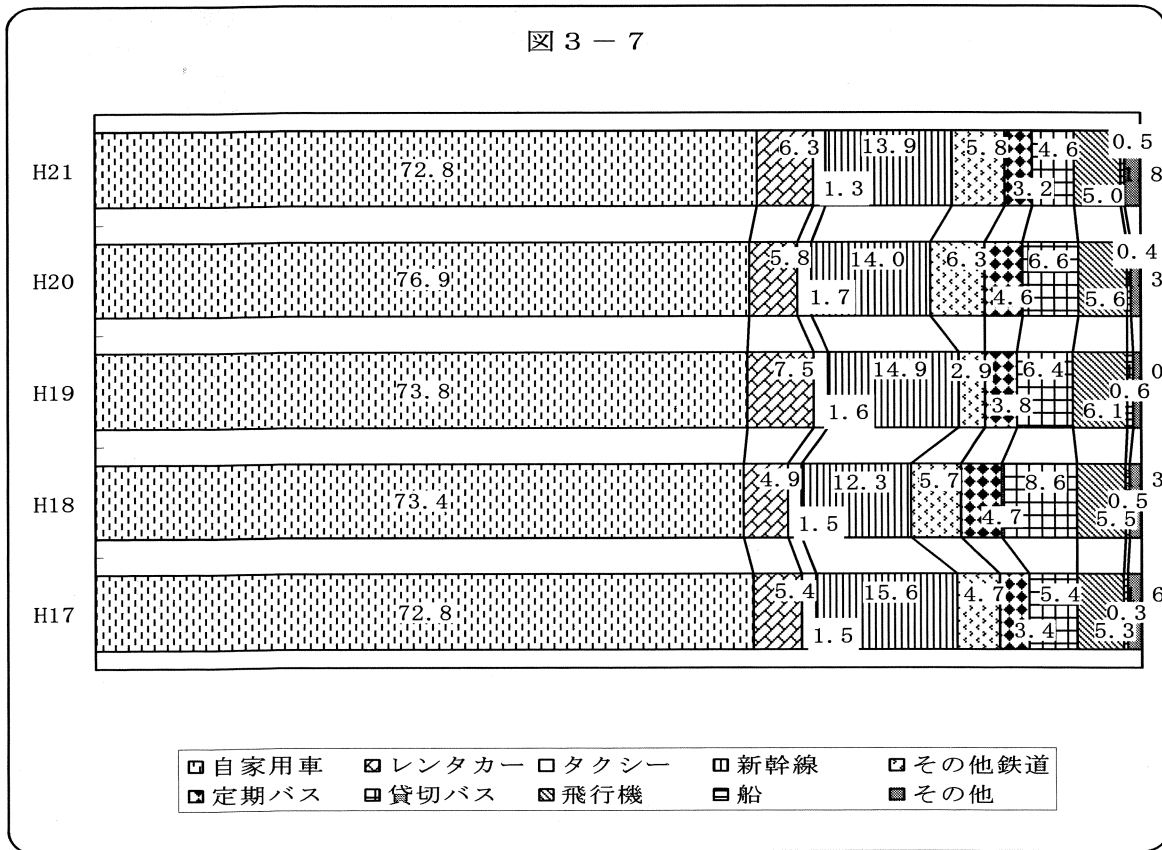


表 3 - 1 0

(単位：%)

利用交通機関	H17	H18	H19	H20	H21
自家用車	72.8	73.4	73.8	76.9	72.8
レンタカー	5.4	4.9	7.5	5.8	6.3
タクシー	1.5	1.5	1.6	1.7	1.3
新幹線	15.6	12.3	14.9	14.0	13.9
その他鉄道	4.7	5.7	2.9	6.3	5.8
定期バス	3.4	4.7	3.8	4.6	3.2
貸切バス	5.4	8.6	6.4	6.6	4.6
飛行機	5.3	5.5	6.1	5.6	5.0
船	0.3	0.5	0.6	0.4	0.5
その他	1.6	1.3	1.0	1.3	1.8

(注) 複数回答

(8) - 1 調査地点別利用交通機関

表3-1-1

区分	十和田	八幡平	大館 アメモッコ市	上小阿仁	能代	おなごりフェ ステイバル	男鹿	秋田	竿燈まつり	角館	田沢湖	全国花火 競技大会	鳥海	横手	犬っこり まつり	栗駒	合計
自家用車	310	351	76	448	341	71	396	172	29	216	335	139	222	414	50	103	3,673
レンタカー	30	48	0	8	28	0	32	20	4	55	68	4	4	7	4	4	316
タクシー	0	9	1	0	0	0	5	13	9	14	11	0	1	1	1	0	65
新幹線	18	40	2	2	13	4	28	183	91	177	95	3	6	13	23	3	701
その他鉄道	2	3	15	0	4	6	13	133	54	25	7	7	2	11	11	0	293
定期バス	5	25	4	1	7	2	10	27	17	28	16	4	2	8	5	0	161
貸切バス	16	26	6	18	20	0	25	5	4	68	3	0	7	30	3	0	231
飛行機	12	27	4	1	11	0	21	68	26	49	24	0	3	6	2	0	254
船	0	1	0	0	0	0	2	6	7	2	0	3	1	2	0	0	24
その他	0	4	0	7	4	21	4	33	0	3	2	0	1	3	5	2	89
合計	393	534	108	485	428	104	536	660	241	637	561	160	249	495	104	112	5,807

(単位:人)

区分	十和田	八幡平	大館 アメモッコ市	上小阿仁	能代	おなごりフェ ステイバル	男鹿	秋田	竿燈まつり	角館	田沢湖	全国花火 競技大会	鳥海	横手	犬っこり まつり	栗駒	合計
自家用車	86.1	74.7	76.0	93.5	83.8	71.0	82.7	37.3	17.9	45.1	69.9	92.7	92.5	87.3	51.0	94.5	72.8
レンタカー	8.3	10.2	0.0	1.7	6.9	0.0	6.7	4.3	2.5	11.5	14.2	2.7	1.7	1.5	4.1	3.7	6.3
タクシー	0.0	1.9	1.0	0.0	0.0	0.0	1.0	2.8	5.6	2.9	2.3	0.0	0.4	0.2	1.0	0.0	1.3
新幹線	5.0	8.5	2.0	0.4	3.2	4.0	5.8	39.7	56.2	37.0	19.8	2.0	2.5	2.7	23.5	2.8	13.9
その他鉄道	0.6	0.6	15.0	0.0	1.0	6.0	2.7	28.9	33.3	5.2	1.5	4.7	0.8	2.3	11.2	0.0	5.8
定期バス	1.4	5.3	4.0	0.2	1.7	2.0	2.1	5.9	10.5	5.8	3.3	2.7	0.8	1.7	5.1	0.0	3.2
貸切バス	4.4	5.5	6.0	3.8	4.9	0.0	5.2	1.1	2.5	14.2	0.6	0.0	2.9	6.3	3.1	0.0	4.6
飛行機	3.3	5.7	4.0	0.2	2.7	0.0	4.4	14.8	16.0	10.2	5.0	0.0	1.3	1.3	2.0	0.0	5.0
船	0.0	0.2	0.0	0.0	0.0	0.0	0.4	1.3	4.3	0.4	0.0	2.0	0.4	0.4	0.0	0.0	0.5
その他	0.0	0.9	0.0	1.5	1.0	21.0	0.8	7.2	0.0	0.6	0.4	0.0	0.4	0.6	5.1	1.8	1.8
合計	109.2	113.6	108.0	101.3	105.2	104.0	111.9	143.2	148.8	133.0	117.1	106.7	103.8	104.4	106.1	102.8	115.1

(単位:%)

(注) 複数回答

(9) 観光情報入手先

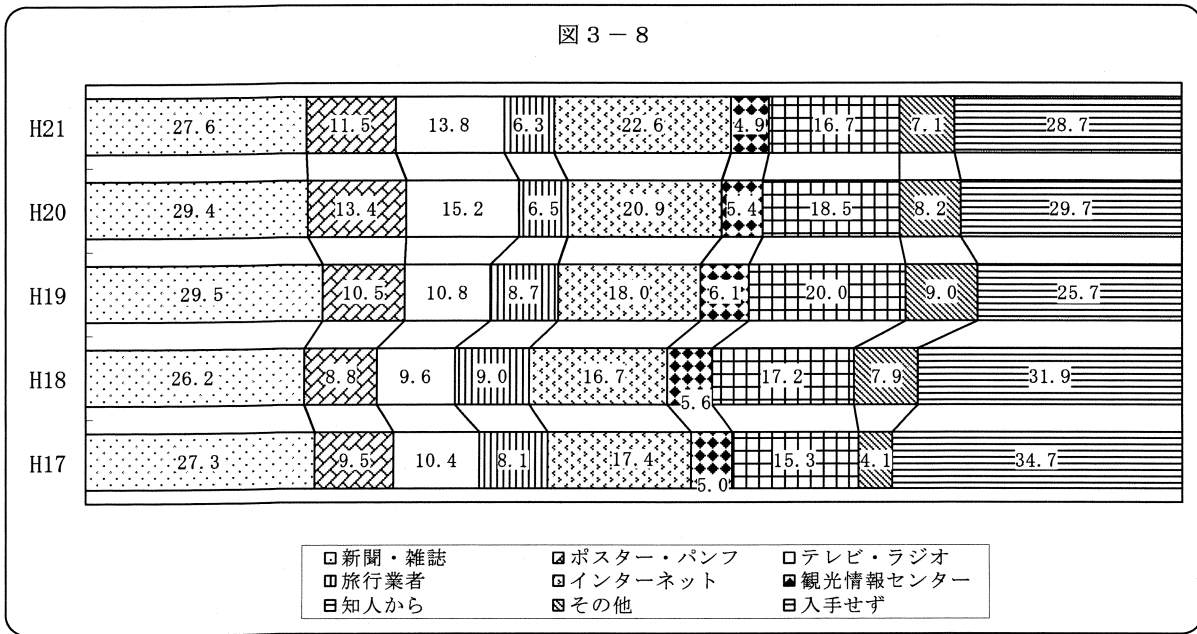


表 3 - 1 2

(単位：%)

観光情報入手先	H17	H18	H19	H20	H21
新聞・雑誌	27.3	26.2	29.5	29.4	27.6
ポスター・パンフ	9.5	8.8	10.5	13.4	11.5
テレビ・ラジオ	10.4	9.6	10.8	15.2	13.8
旅行業者	8.1	9.0	8.7	6.5	6.3
インターネット	17.4	16.7	18.0	20.9	22.6
観光情報センター	5.0	5.6	6.1	5.4	4.9
知人から	15.3	17.2	20.0	18.5	16.7
その他	4.1	7.9	9.0	8.2	7.1
入手せず	34.7	31.9	25.7	29.7	28.7

(注) 複数回答

(9) 一 1 調査地点別情報入手先
表3-1-3

区分	十和田	八幡平	大館 アメモッコ市	上小阿仁	能代	おなごりフェ スティバル	男鹿	秋田	竿燈まつり	角館	田沢湖	全国花火 競技大会	鳥海	横手	犬まつり	栗駒	合計
新聞・雑誌	89	126	8	145	210	51	102	113	49	154	162	26	43	29	32	18	1,357
ポスター・パンフレット	34	57	22	76	30	21	46	54	13	84	47	22	20	22	17	1	566
テレビ・ラジオ	16	27	38	136	105	46	27	54	22	49	30	31	20	48	17	15	681
旅行者	23	41	5	28	7	0	25	32	26	77	22	2	7	10	7	0	312
インターネット	95	112	16	38	61	6	129	124	43	120	184	41	73	26	19	23	1,110
観光情報センター	20	32	4	49	19	1	22	17	10	23	16	3	11	7	1	6	241
知人から	18	63	13	172	50	8	60	72	22	70	66	45	31	80	21	29	820
その他	17	32	3	148	21	1	24	27	6	23	18	2	10	3	4	12	351
入手せず	143	127	4	178	80	5	129	136	34	68	114	16	72	253	3	50	1,412
合計	455	617	113	970	583	139	564	629	225	668	659	188	287	478	121	154	6,850

(単位：人)

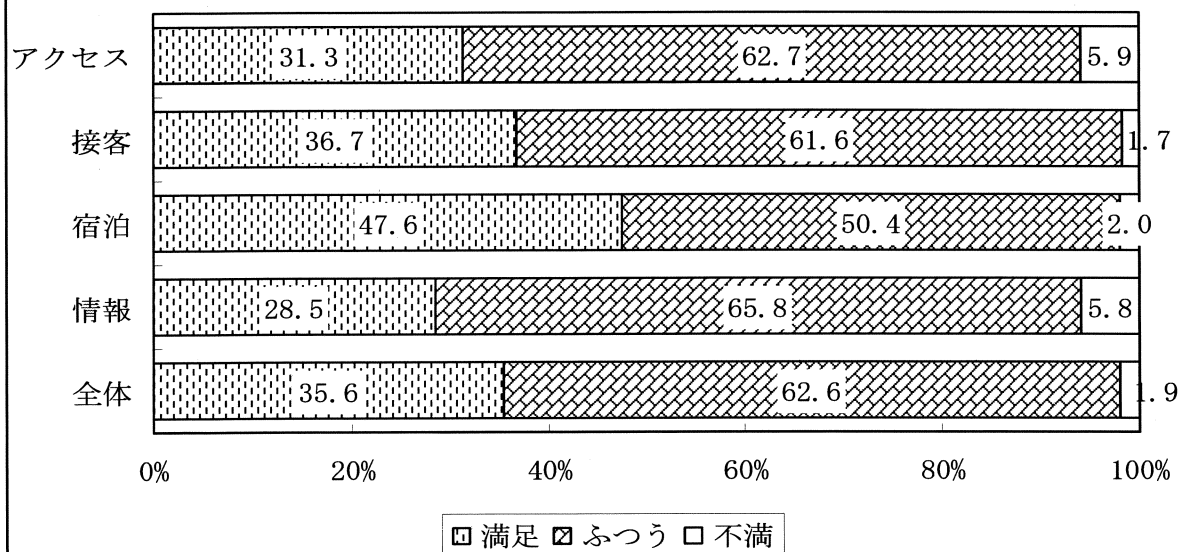
区分	十和田	八幡平	大館 アメモッコ市	上小阿仁	能代	おなごりフェ スティバル	男鹿	秋田	竿燈まつり	角館	田沢湖	全国花火 競技大会	鳥海	横手	犬まつり	栗駒	合計
新聞・雑誌	24.7	26.8	8.2	30.6	52.9	51.5	22.3	25.3	31.0	32.6	34.2	17.9	18.7	6.6	35.2	16.7	27.6
ポスター・パンフレット	9.4	12.1	22.4	16.0	7.6	21.2	10.1	12.1	8.2	17.8	9.9	15.2	8.7	5.0	18.7	0.9	11.5
テレビ・ラジオ	4.4	5.7	38.8	28.7	26.4	46.5	5.9	12.1	13.9	10.4	6.3	21.4	8.7	10.9	18.7	13.9	13.8
旅行者	6.4	8.7	5.1	5.9	1.8	0.0	5.5	7.2	16.5	16.3	4.6	1.4	3.0	2.3	7.7	0.0	6.3
インターネット	26.4	23.8	16.3	8.0	15.4	6.1	28.2	27.8	27.2	25.4	38.8	28.3	31.7	5.9	20.9	21.3	22.6
観光情報センター	5.6	6.8	4.1	10.3	4.8	1.0	4.8	3.8	6.3	4.9	3.4	2.1	4.8	1.6	1.1	5.6	4.9
知人から	5.0	13.4	13.3	36.3	12.6	8.1	13.1	16.1	13.9	14.8	13.9	31.0	13.5	18.1	23.1	26.9	16.7
その他	4.7	6.8	3.1	31.2	5.3	1.0	5.3	6.1	3.8	4.9	3.8	1.4	4.3	0.7	4.4	11.1	7.1
入手せず	39.7	27.0	4.1	37.6	20.2	5.1	28.2	30.5	21.5	14.4	24.1	11.0	31.3	57.2	3.3	46.3	28.7
合計	126.4	131.3	115.3	204.6	146.9	140.4	123.4	141.0	142.4	141.5	139.0	129.7	124.8	108.1	133.0	142.6	139.2

(単位：%)

(注) 複数回答

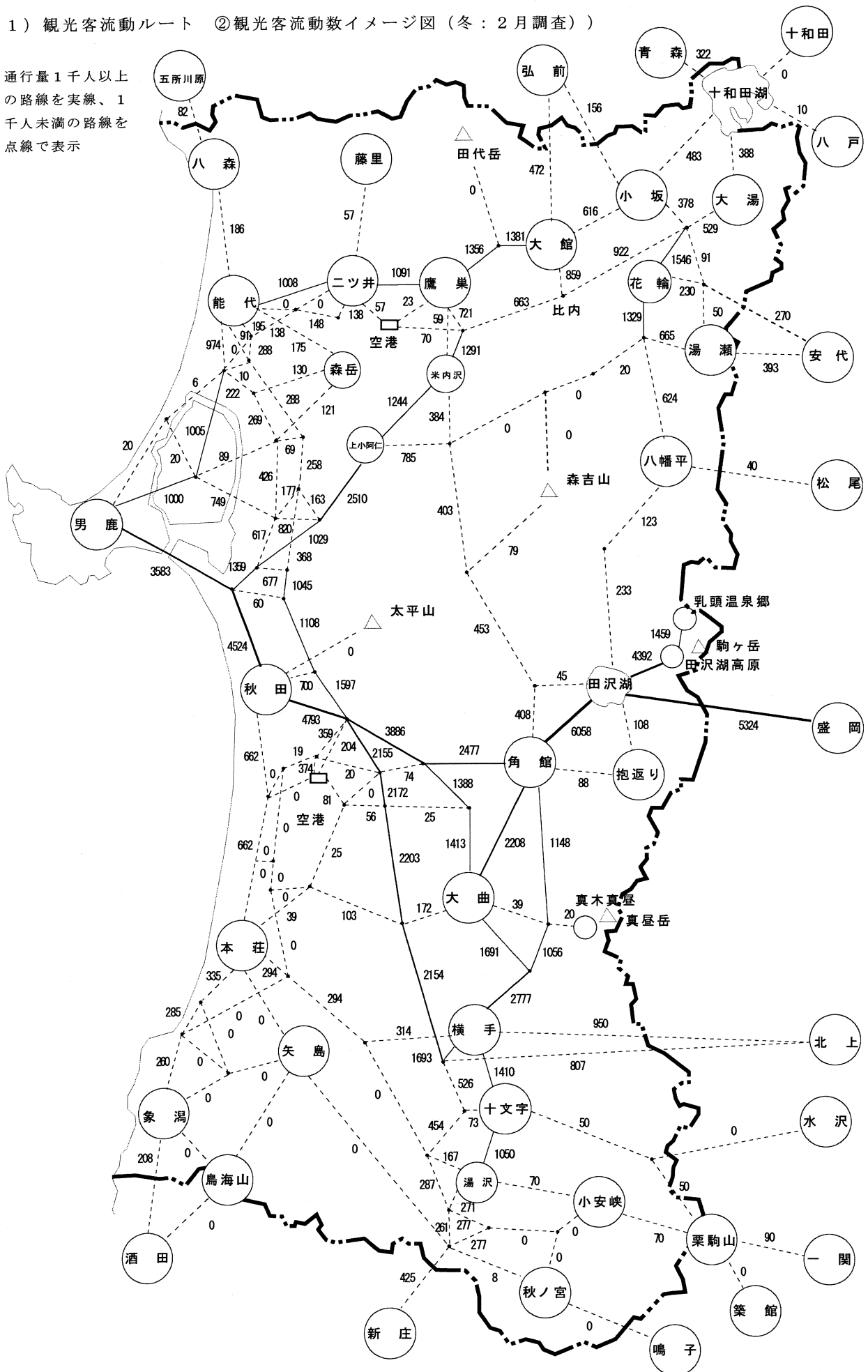
(10) 満足度

図 3 - 9



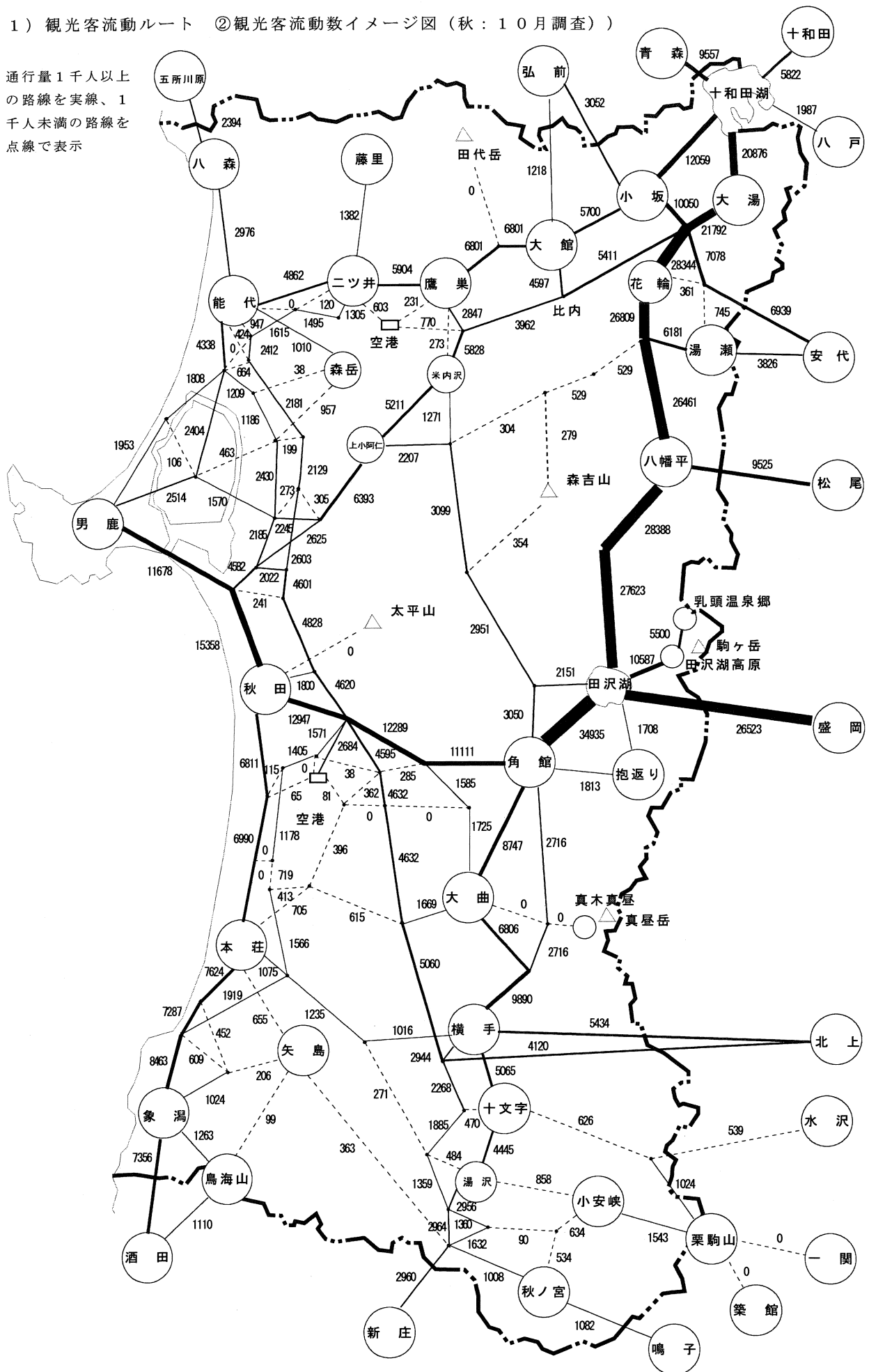
(11) 観光客流動ルート ②観光客流動数イメージ図(冬:2月調査)

注: 通行量1千人以上の路線を実線、1千人未満の路線を点線で表示



(11) 観光客流動ルート ②観光客流動数イメージ図(秋:10月調査)

注: 通行量1千人以上の路線を実線、1千人未満の路線を点線で表示



秋 田 県 観 光 実 態 調 査 票

この度は秋田県においでいただき誠にありがとうございます。

おくつろぎのところ誠に恐縮に存じますが、本県の今後の観光施策立案のための基礎資料といたしたく、次のアンケート調査を実施しておりますのでご協力下さいますようお願い申し上げます。

※該当項目を○印(例 ①男)で囲んで下さい。設問によってはカッコ内にご記入下さい。

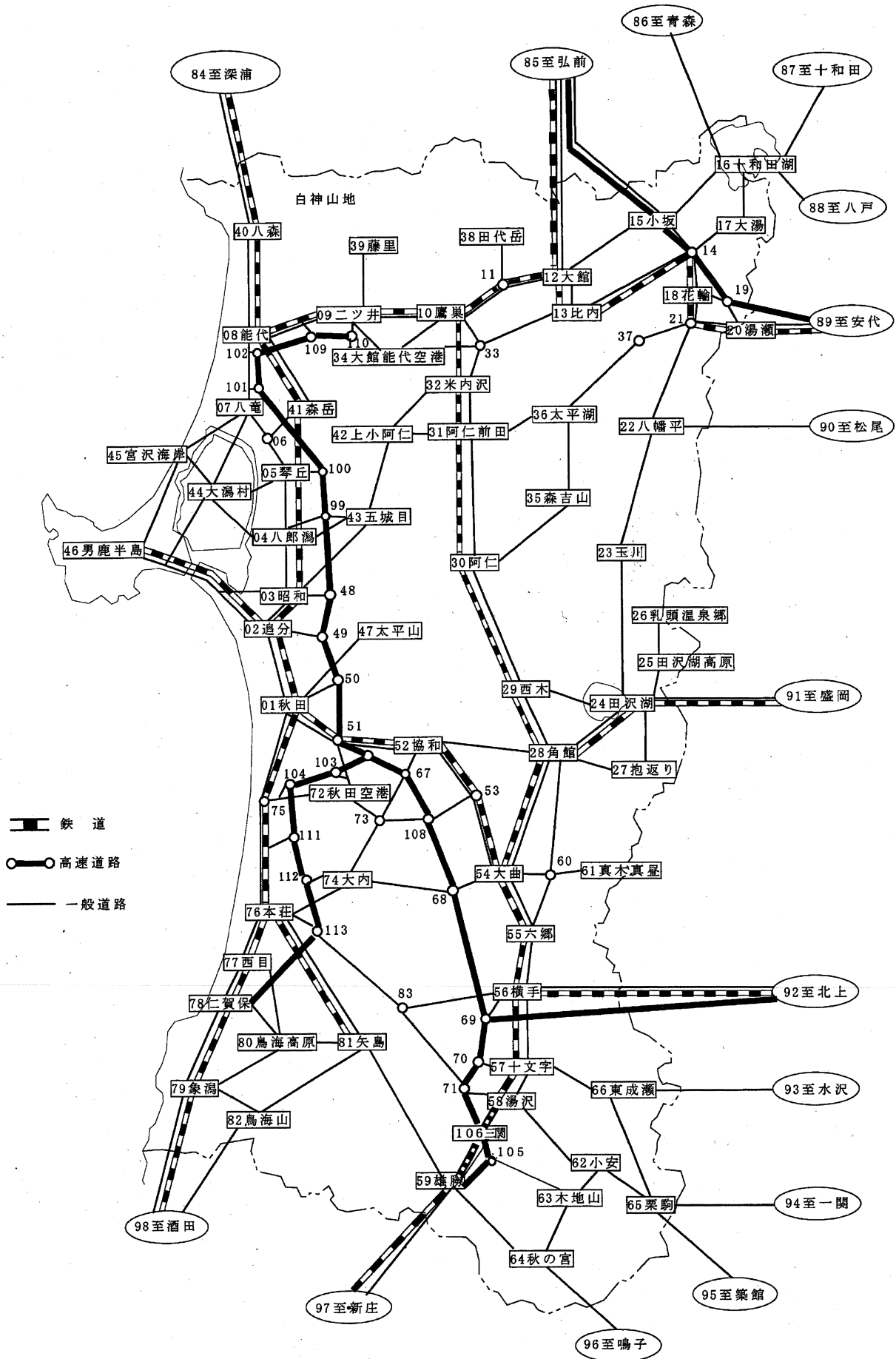
裏面につきましてもご協力願います。

問1	性別	①男 ②女																		
問2	年齢	①10代 ②20代 ③30代 ④40代 ⑤50代 ⑥60代 ⑦70代超																		
問3	現住所	①秋田 ②北海道 ③青森 ④岩手 ⑤宮城 ⑥山形 ⑦福島 ⑧関東(東京除く) ⑨東京 ⑩信越・北陸 ⑪東海 ⑫近畿 ⑬中国・四国 ⑭九州・沖縄 ⑮外国(国名)																		
問4	旅行目的 (主な旅行目的を3つまでお選びください)	①自然鑑賞・散策 ②歴史・文化施設見学 ③観光施設見学 ④産業観光(酒造見学、リンゴ狩りなど) ⑤スポーツ・レクリエーション ⑥健康・保養(温泉) ⑦買物・飲食 ⑧行・祭事 ⑨イベント ⑩その他																		
問5	当地を訪れた回数	①初めて ②2回目 ③3回目 ④4回目 ⑤5回以上																		
問6	メンバー構成	①自分ひとり ②家族・親類 ③学校 ④職場 ⑤友人 ⑥サークル ⑦その他																		
問7	交通手段 (主な交通手段を3つまでお選び下さい)	①自家用車(二輪含む) ②レンタカー ③タクシー・ハイヤー ④新幹線 ⑤その他鉄道 ⑥バス(定期路線・長距離) ⑦貸切バス ⑧航空機 ⑨船 ⑩その他																		
問8	観光情報入手先 (主な情報入手先を3つまでお選び下さい)	①新聞・雑誌 ②ポスター・パンフレット ③テレビ・ラジオ ④旅行業者 ⑤インターネット ⑥観光情報センター ⑦知人からの情報 ⑧その他情報 ⑨特に入手せず																		
問9	本県での宿泊数	①日帰り ②宿泊 ()泊																		
問10	本県で訪問する観光地の数	()地点																		
問11	お一人様当たりの秋田県内での観光消費(ご予算)額	<p>【パッケージツアーの料金(旅行業者にあらかじめ支払った交通費や宿泊費など)は除きます。】</p> <table border="1" style="width: 100%; border-collapse: collapse;"> <tr> <td>① 宿泊費</td> <td>秋田県内 ()円</td> </tr> <tr> <td>② 交通費</td> <td>秋田県内 ()円</td> </tr> <tr> <td>③ 飲食費</td> <td>秋田県内 ()円</td> </tr> <tr> <td>④ 土産・買物費</td> <td></td> </tr> <tr> <td style="padding-left: 20px;">食料品</td> <td>秋田県内 ()円</td> </tr> <tr> <td style="padding-left: 20px;">紙・木製品</td> <td>秋田県内 ()円</td> </tr> <tr> <td style="padding-left: 20px;">その他</td> <td>秋田県内 ()円</td> </tr> <tr> <td>⑤ その他</td> <td>秋田県内 ()円</td> </tr> <tr> <td>⑥ 合計</td> <td>秋田県内 ()円</td> </tr> </table>	① 宿泊費	秋田県内 ()円	② 交通費	秋田県内 ()円	③ 飲食費	秋田県内 ()円	④ 土産・買物費		食料品	秋田県内 ()円	紙・木製品	秋田県内 ()円	その他	秋田県内 ()円	⑤ その他	秋田県内 ()円	⑥ 合計	秋田県内 ()円
① 宿泊費	秋田県内 ()円																			
② 交通費	秋田県内 ()円																			
③ 飲食費	秋田県内 ()円																			
④ 土産・買物費																				
食料品	秋田県内 ()円																			
紙・木製品	秋田県内 ()円																			
その他	秋田県内 ()円																			
⑤ その他	秋田県内 ()円																			
⑥ 合計	秋田県内 ()円																			
問12	旅行ルート(裏面をご参照ください)	今回の旅行ルートについて裏面地図上に赤線でご記入ください。また、立ち寄られた観光地点を○で囲ってください。																		
問13	今回の秋田県内への旅行における満足度をお聞かせください。	①アクセスについて (□満足 □ふつう □不満) ②接客について (□満足 □ふつう □不満) ③宿泊について(宿泊者のみ) (□満足 □ふつう □不満) ④観光情報提供について(案内板等) (□満足 □ふつう □不満) ⑤全体として (□満足 □ふつう □不満)																		
問14	秋田県の観光について自由なご意見をお寄せください。																			

ご協力ありがとうございました。

問い合わせ先：秋田県産業経済労働部観光課 TEL 018-860-2265

県使用欄	調査場所	調査月日	通し番号
------	------	------	------



※今回の旅行ルートについて地図上に赤線でご記入ください。また、立ち寄られた観光地点を○で囲ってください。