

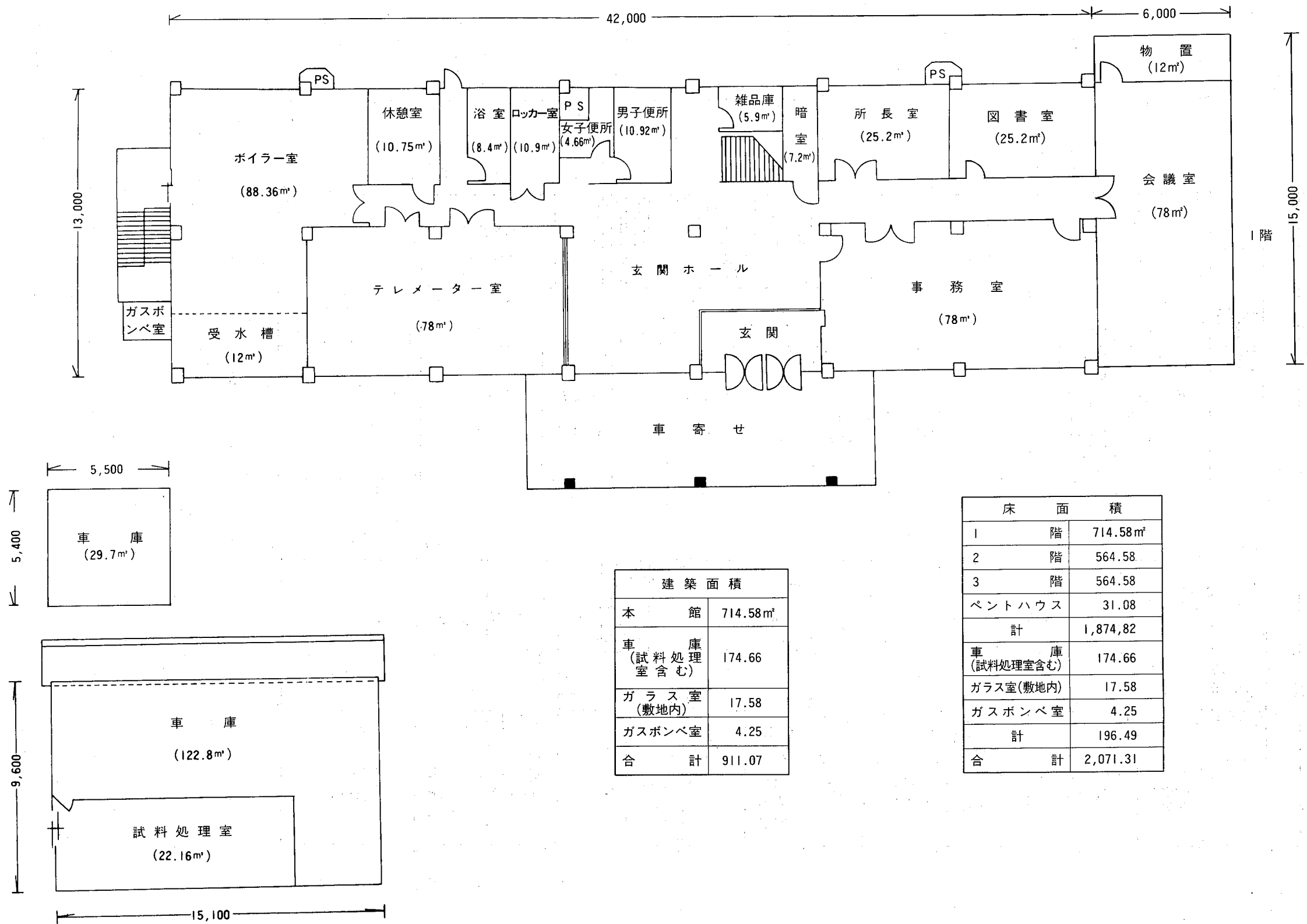
I 沿革

昭和45年7月1日	秋田県公害技術センター設置 大気科、水質科2科で発足 設置場所→秋田県工業試験場内
昭和46年4月1日	土質科増設
昭和46年10月1日	企画開発部から環境保健部へ所属換
昭和48年4月1日	テレメーター係、管理係増設
昭和48年7月19日	現庁舎完成
昭和55年7月1日	公害技術センター設置10周年記念行事実施
昭和56年4月1日	機構改革により生活環境部へ所属換 環境技術センターに名称替
昭和58年4月1日	テレメーター係を大気科に統合
昭和62年4月1日	科制を廃止し、担当制
昭和63年3月31日	テレメーター更新
平成2年7月27日	環境技術センター設置20周年記念行事実施

II 庁舎の概要

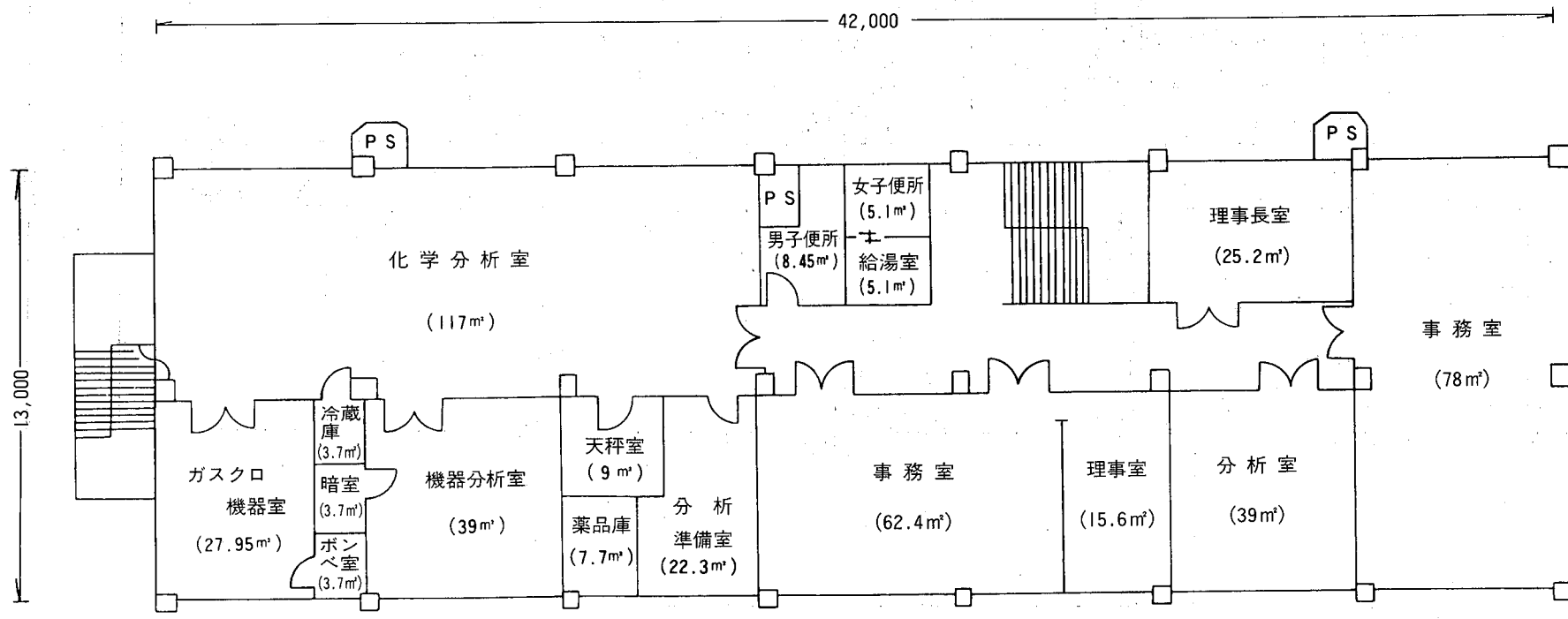
1 位置	秋田市八橋字下八橋191-18
2 敷地面積	6,664.54㎡
3 建物	鉄筋コンクリート造3階建 延1,874.82㎡、その他施設 196.49㎡、計2,071.31㎡
4 建物の内訳	
1階	テレメーター室、所長室、事務室、図書室、会議室、ボイラー室 741.58㎡
2階	大気、臭気、生物、水質、土質の各試験室、ガスクロ機器室 564.58㎡
3階	(跡)秋田県分析化学センター 564.58㎡
4階	ペントハウス 31.08㎡
車庫 (試料処理室含む)	174.66㎡
ガラス室 (試験検査室)	17.58㎡
ガスボンベ室	4.25㎡

5 庁舎平面図

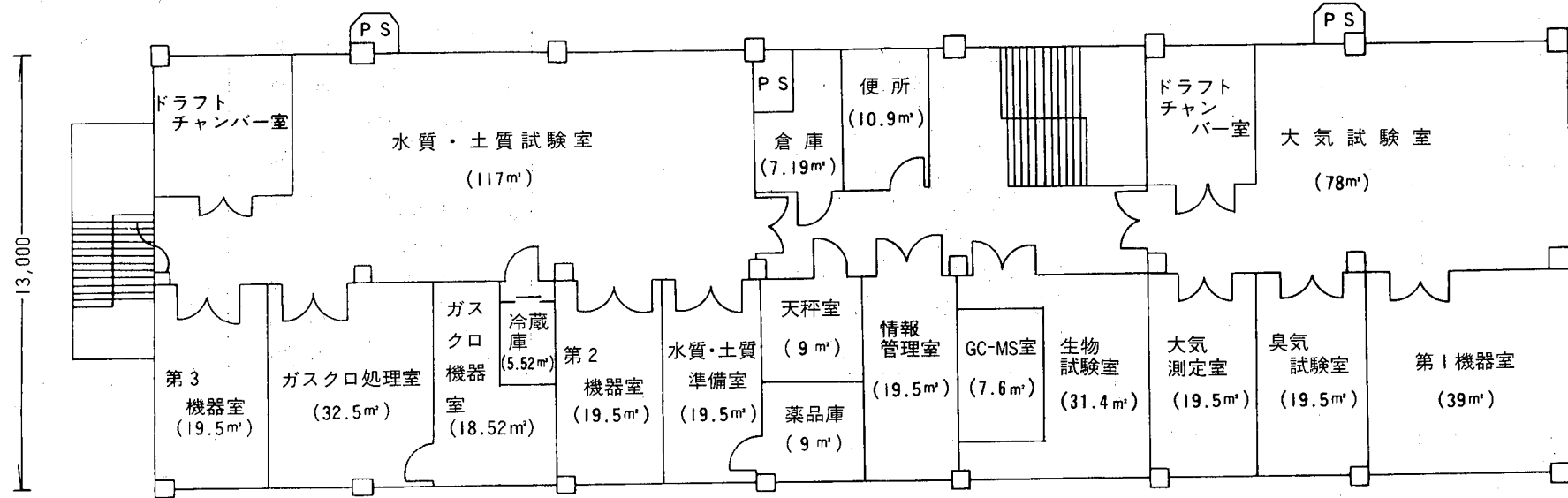


建築面積	
本館	714.58㎡
車庫 (試料処理室含む)	174.66
ガラス室 (敷地内)	17.58
ガスボンベ室	4.25
合計	911.07

床面積	
1階	714.58㎡
2階	564.58
3階	564.58
ペントハウス	31.08
計	1,874.82
車庫 (試料処理室含む)	174.66
ガラス室(敷地内)	17.58
ガスボンベ室	4.25
計	196.49
合計	2,071.31



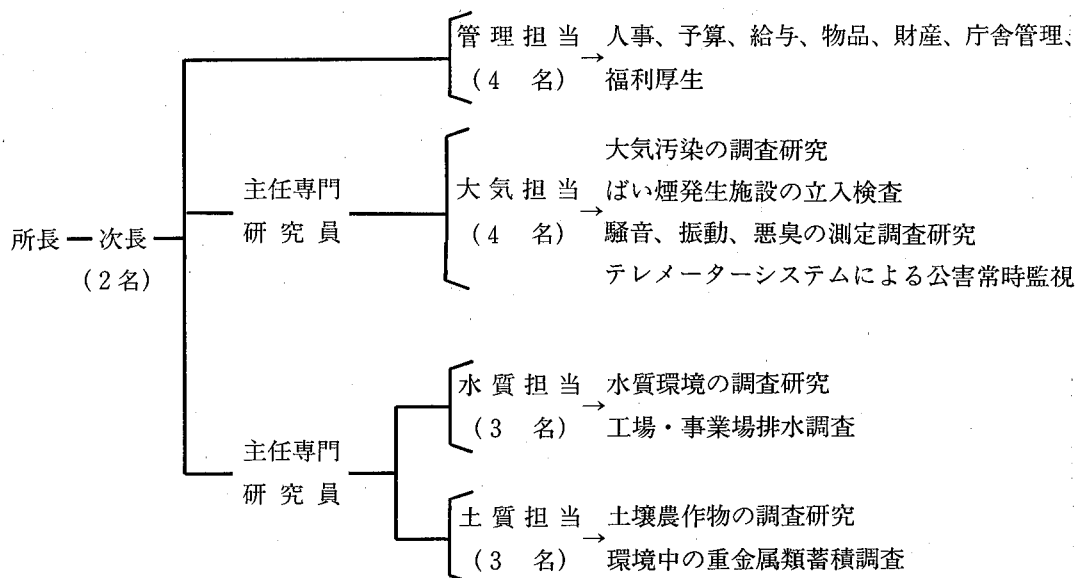
3 階
(財団法人秋田県
分析化学センター)



2 階

III 組 織

1 機構と事務分掌



2 職員配置

平成5年4月1日現在

区分 \ 職種	事務吏員	技術吏員	運転技師	計
所 長		1		1
次 長	1	1		2
主任専門 研究員		2		2
管 理 担 当	3		1	4
大 気 担 当		4		4
水 質 担 当		3		3
土 質 担 当		3		3
計	4	14	1	19

3 職員名簿

平成5年4月1日現在

担当名	職名	平成4年度	平成5年度	備考
		氏名	氏名	
	所長	片岡 實	片岡 實	
	次長	清水 欣也	清水 欣也	
	〃	小林 裕	小林 裕	
	主任専門研究員	高田 熙	高田 熙	
	〃		斎藤 弥	昇任
管理担当	主査	金 善則	金 善則	
	主任	田村 久美子	田村 久美子	
	〃	夏井 耕悦	夏井 耕悦	
	技師(運転)	船木 幸之助	船木 幸之助	
大気担当	所長補佐	斎藤 弥		
	〃		湯川 幸郎	大曲保健所より転入
	〃		成田 理	昇任
	専門研究員	成田 理		
	技師	久米 均	久米 均	
	〃	児玉 仁	児玉 仁	
	専門研究員	井島 辰也		本荘保健所へ転出
水質担当	所長補佐		片野 登	昇任
	〃		加藤 潤	昇任
	専門研究員	片野 登		

担当名	職名	平成4年度	平成5年度	備考
		氏名	氏名	
	専門研究員	加藤潤		
	技師	小野佐紀子	小野佐紀子	
土質担当	所長補佐		武藤公二	中央流域下水道事務所より 転入
	専門研究員	鈴木雄二	鈴木雄二	
	〃	山田雅春	山田雅春	
	〃	神馬諭		大曲保健所へ転出

IV 予 算

(単位：千円)

款	項	目	節	平成4年度 予 算 額	平成5年度 予 算 額	備 考
衛 生 費	環境衛生費	公害対策費	報 酬	1,068	1,180	
			共 済 費	651	669	
			賃 金	3,975	4,083	
			報 償 費	73	80	
			旅 費	3,049	3,073	
			需 用 費	36,944	36,627	
			役 務 費	8,445	9,505	
			委 託 料	16,683	16,868	
			使用料及び 賃 金 料	433	454	
			工事請負費	—	—	
			備品購入費	14,427	16,965	
			負担金補助 及び交付金	45	55	
公 課 費	121	102				
計				85,914	89,661	

V 主 要 機 器

機 器 名	規 格	数 量	備 考
テレメーター装置一式	日 立	1	
風 向 ・ 風 速 計	光 進 MV-110 海上電機 SA-200	14	
一酸化炭素自動測定機	日立堀場 APMA-2,000 APMA-3,000	6	
二酸化炭素自動測定機	紀本 M332、M331-β	16	
窒素酸化物自動測定機	電気化学 GPH74	18	
オキシダント自動測定機	京都電子 OX-07	5	
炭化水素自動測定機	日立堀場 APHA-3,000	2	
標準オゾン計校正装置	電気化学	1	
小 型 気 象 ゾ ン デ	A・I・R 社製 TS-2 A型	1	
アンダーセンエアサンプラー	高 立 ダイレック	5	
自動イオウ分析装置	理学電気 サルファX	2	
デ ジ タ ル 騒 音 計	リオン NA-31	7	
ガスクロマトグラフ	島 津GC-4BM・7A・9A 横河電機HP-5890-A	8	
高速液体クロマトグラフ	島 津 LC-3A	1	
分 光 光 度 計	島 津 UV-150 日本分光 UV-320 日 立 U-2000	3	
赤 外 線 分 光 光 度 計	日本分光 IR-810	1	
自 記 分 光 光 度 計	日 立 323	1	
螢 光 分 光 光 度 計	島 津 RF-540	1	
原子吸光分光光度計	日 立 180-80 島津・AA640・ジャーレルAA-830	3	
水 銀 測 定 装 置	理学マーキュリー	1	
低 温 灰 化 装 置	トラペロ	1	
土壌試料抽出振とう装置	高崎科学品械(株)TA-32R	1	
水 質 自 動 分 析 装 置	テクニコン AAI	1	
T O C 測 定 機	島 津 TOC-500	1	
パーソナルコンピューター	IBM 5550 NEC PC9081	4	
生 物 顕 微 鏡	オリンパス BHSU-SP	1	
ガスクロマトグラフィー質量分析計	島津QP2000GF	1	

機 器 名	規 格	数 量	備 考
藻類培養装置	伊藤製作所 AGP-150R	1	
乾 燥 器	タ バ イ	4	
監 視 用 船	ヤ マ ハ VV-25	1	
環 境 測 定 車	いすゞエルフ	1	
恒温器 (B O D 用)	平 山	1	
冷 凍 冷 蔵 庫	三菱電機、日立、三洋	3	
藻類静置培養恒温槽	伊藤製作所 KHC-IA	1	
明・暗視野式 双眼実体顕微鏡	オリンパス JM	1	
透過型ノマルスキー式 微分干渉顕微鏡	オリンパス BHS-373N	1	
恒温器 (大腸菌用)	ヤマト科学 IC-102	1	
凍 結 濃 縮 装 置	大洋科学工業 FC-6	1	
低温恒温循環機	大洋科学工業 CL-19	3	
高 圧 滅 菌 器	平 山 HL36Ae 中 山 HA24	2	
乾 熱 滅 菌 器		1	
遠 心 分 離 機	ク ボ タ	1	
オートスチール	ヤマト	3	
イオンメーター	東 亜	1	
pHメーター	東 亜	4	
電気電導度計	東 亜	2	
定温湯煎器	宮本理研	1	
マグネテックスターラー	東 洋	2	
コンプレッサー	日 立 1.5P/分9.5T	1	
ポータブルデスクリート オートサンプラー	N K S	2	
振とう装置	宮本理研	3	
ポータブルCTD計	シーバード社 SEACAT-19	1	
Milli-QSP超純水製造装置	日本ミリポア・リミテッド社製	1	
イオンクロマトグラフィー	横河北辰電機 日本ダイオネックス機DX-100型	2	