

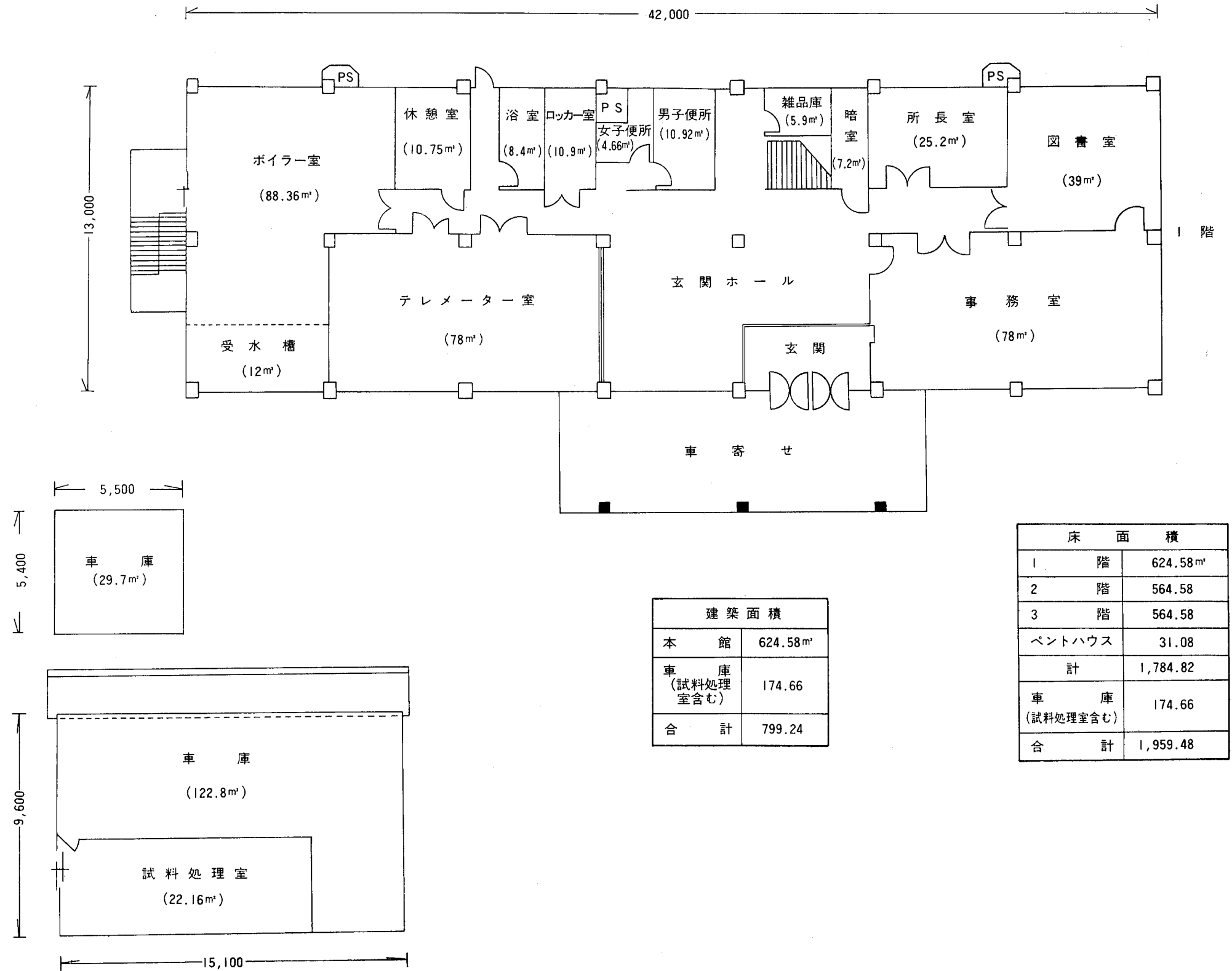
I 沿 革

昭和45年7月1日	秋田県公害技術センター設置 大気科、水質科2科で発足 設置場所→秋田県工業試験場内
昭和46年4月1日	土質科増設
昭和46年10月1日	企画開発部から環境保健部へ所属換
昭和48年4月1日	テレメーター係、管理係増設
昭和48年7月19日	現庁舎完成
昭和55年7月1日	公害技術センター設置10周年記念行事実施
昭和56年4月1日	機構改革により生活環境部へ所属換 環境技術センターに名称替
昭和58年4月1日	テレメーター係を大気科に統合
昭和62年4月1日	科制を廃止し、担当制
昭和63年3月31日	テレメーター更新

II 庁舎の概要

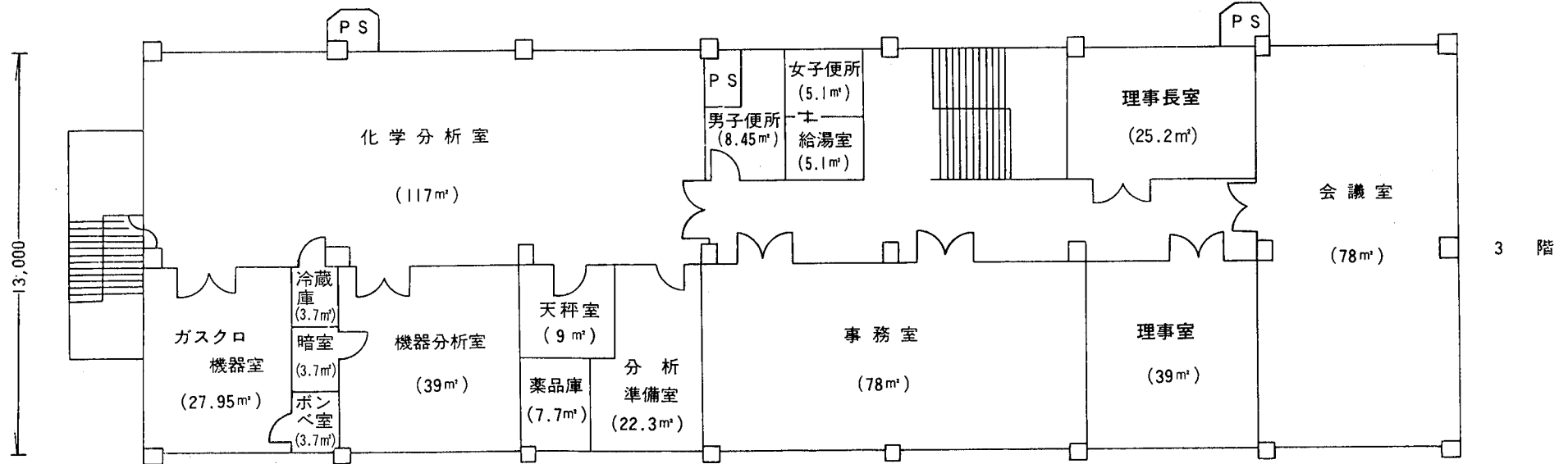
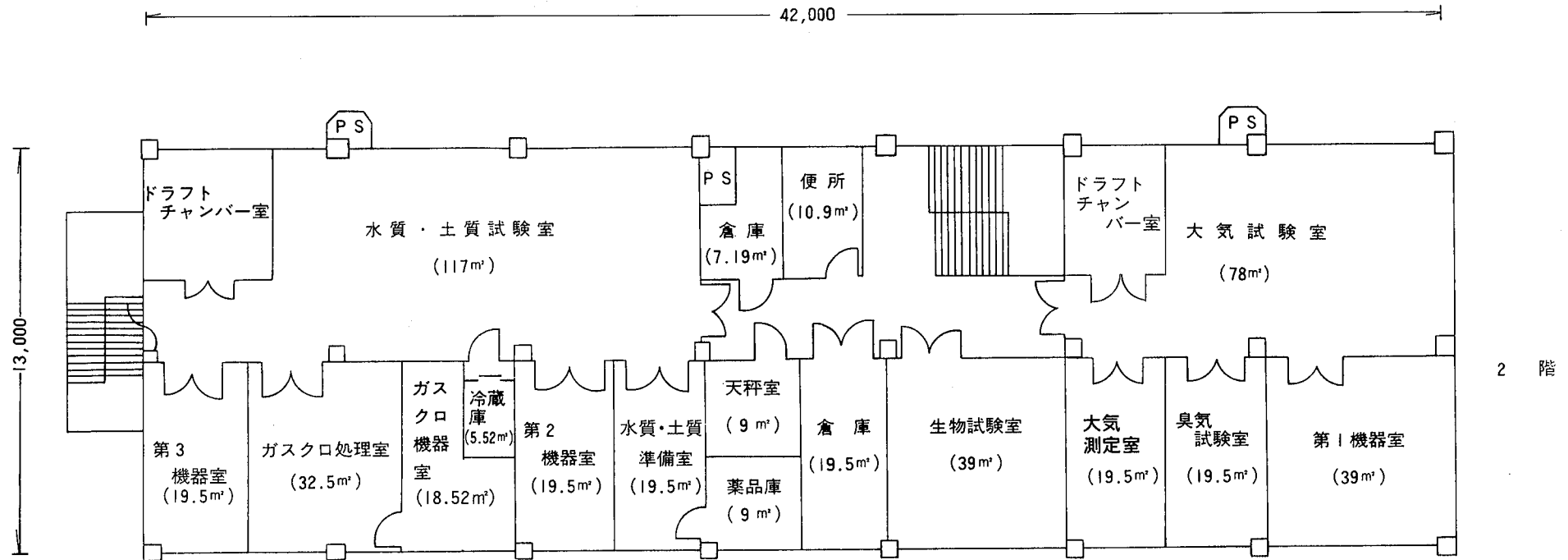
1 位 置	秋田市八橋字下八橋191-18	
2 敷地面積	6,664.54㎡	
3 建 物	鉄筋コンクリート造3階建	延1,959.48㎡
4 建物の主な内訳		
1階	テレメーター室、所長室、事務室、図書室、ボイラー室	624.58㎡
2階	大気、臭気、生物、水質、土質の各試験室、ガスクロ機器室	564.58㎡
3階	会議室、(財)秋田県分析化学センター	564.58㎡
4階	ペントハウス	31.08㎡
車庫	(試料処理室含む)	174.66㎡

5 庁舎平面図



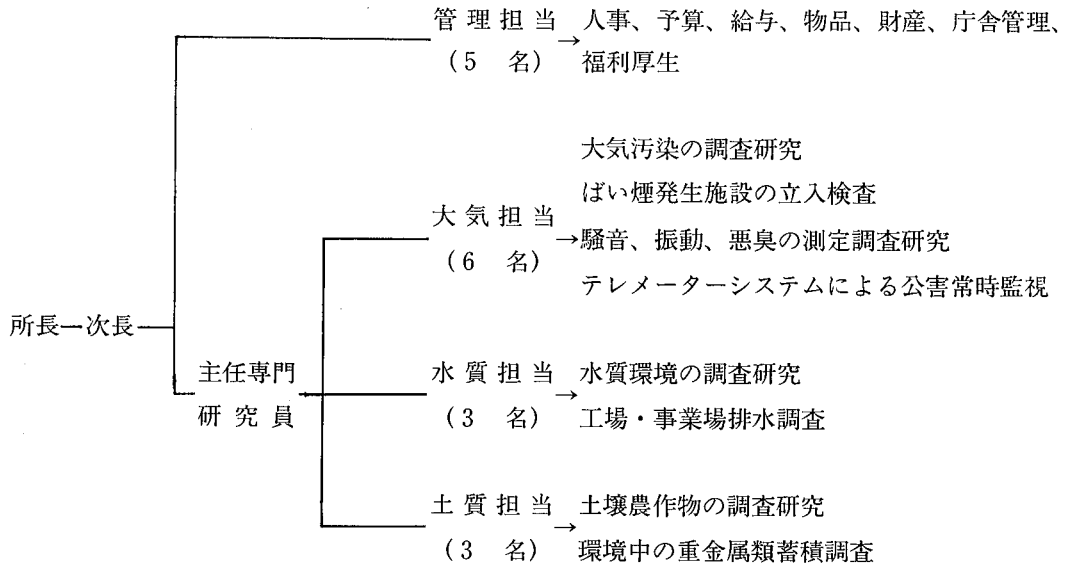
建築面積	
本館	624.58㎡
車庫 (試料処理室含む)	174.66
合計	799.24

床面積	
1階	624.58㎡
2階	564.58
3階	564.58
ペントハウス	31.08
計	1,784.82
車庫 (試料処理室含む)	174.66
合計	1,959.48



III 組 織

1 機構と事務分掌



2 職員配置

63.4.1 現在

区分 \ 職種	事務吏員	技術吏員	運転技師	計
所 長		1		1
次 長	1			1
主任専門研究員		1		1
管 理 担 当	3		2	5
大 気 担 当		6		6
水 質 担 当		3		3
土 質 担 当		3		3
計	4	14	2	20

3 職員名簿

63.4.1現在

担当名	職名	昭和62年度	昭和63年度	備考
		氏名	氏名	
	所長		小松良悦	環境衛生課より転入
	次長	小川正逸	小川正逸	
	主任専門 研究員		小林裕	環境保全課より転入
	所長	進藤政勝		S63. 3. 31付退職
管理担当	主査		三浦靖明	農業試験場から転入
	主任	桑原恵子	桑原恵子	
	主事		佐々木博嗣	仙北地方部より転入
	技師(運転)	米田信夫	米田信夫	
	〃	鈴木春樹	鈴木春樹	
	主査	金野哲治		職業能力開発課へ転出
	主事	吉田和彦		教育庁へ転出
大気担当	専門研究員	江川善則	江川善則	
	〃		真壁江田男	秋田保健所より転入
	〃	斎藤学	斎藤学	
	〃		山田雅春	衛生科学研究所より転入
	主任		佐々木誠	環境保全課より転入
	技師		石郷岡晋	水質担当より
	主任専門 研究員	藤盛義英		S63. 3. 31付退職
	専門研究員	小玉幹生		土質担当へ
	主任	泉博克		水質担当へ
	〃	藤島直司		大曲保健所へ転出

担当名	職名	昭和62年度	昭和63年度	備考
		氏名	氏名	
大気担当	技師	高橋 浩		環境保全課(兼東京事務所)へ転出
水質担当	専門研究員	片野 登	片野 登	
	〃	組谷 均	組谷 均	
	主任		泉 博克	大気担当より
	専門研究員	高田 熙		大館保健所へ転出
	主任	鈴木 雄二		土質担当へ
	技師	石郷岡 晋		大気担当へ
土質担当	専門研究員		小玉 幹生	大気担当より
	〃	菅 雅春	菅 雅春	
	〃		鈴木 雄二	水質担当より
	主任専門研究員	大橋 猛		S63. 3. 31付退職
	専門研究員	武藤 公二		中央流域下水道事務所へ転出
	主任	松田 恵理子		衛生科学研究所へ転出

IV 予 算

(単位：千円)

款	項	目	節	62年度 予算額	63年度 予算額	備 考
衛 生 費	環境衛生費	公害対策費	報 酬	936	954	
			共 済 費	469	486	
			賃 金	3,960	4,080	
			報 償 費	68	78	
			旅 費	3,140	3,630	
			需 用 費	39,188	37,846	
			役 務 費	9,133	11,956	
			委 託 料	12,389	12,277	
			使用料及び 賃 金 料	732	432	
			工事請負費	—	—	
			備品購入費	4,104	10,749	
			負担金補助 及び交付金	35	35	
			公 課 費	121	121	
計				74,275	82,644	

V 主 要 機 器

機 器 名	規 格	数 量	備 考
テレメーター装置一式	日 立	1	
風 向 ・ 風 速 計	光 進 MV-110 海上電機 SA-200	15	
一酸化炭素自動測定機	日立堀場 APMA-2,000 APMA-3,000	6	
二酸化硫黄自動測定機	電気化学 GRH-73 紀本 316	15	
窒素酸化物自動測定機	紀 本 212・214 電気化学 GPH74	15	
オキシダント自動測定機	京都電子 OX-07	4	
炭化水素自動測定機	日立堀場 APHA-3,000 島 津 HCM-3AS	2	
標準オゾン計校正装置	紀 本	1	
標準ガス発生装置	紀 本 SGG-2	1	
アンダーセンエアサンプラー	高 立	3	
自動イオウ分析装置	理学電気 サルファX	1	
デジタル騒音計	リオン NA-31	3	
ガスクロマトグラフ	島 津 GC-4 BM 5A・7A	7	
高速液体クロマトグラフ	島 津 LC-3A	1	
分 光 光 度 計	島 津 UV150 日本分光 UV-320	2	
赤外線分光光度計	日本分光 IR-810	1	
自記分光光度計	日 立 323	1	
蛍光分光光度計	島 津 RF-540	1	
原子吸光分光光度計	日 立 180-18 島津AA610S・AA640	3	
水銀測定装置	理学マーキュリー	1	
低温灰化装置	トラペロ	1	
土壌試料抽出振とう装置	三田村 MRK	1	
水質自動分析装置	テクニコン AAI	1	
T O C 測 定 機	島 津 TOC-500	1	
パーソナルコンピュータ	I B M 5550	1	

機 器 名	規 格	数 量	備 考
生 物 顕 微 鏡	オリンパス BHSU-SP	1	
藻 類 培 養 装 置	伊藤製作所 AGP-150R	1	
全自動排水処理装置	同和鉱業 LIP50AH ₃	1	
乾 燥 器	タバイ	4	
監 視 用 船	ヤマハ VV-25	1	
環 境 測 定 車	いすゞエルフ	1	
恒 温 器 (BOD用)	平 山	1	
冷 凍 冷 蔵 庫	三菱電機、日立、三洋	3	
藻類静置培養恒温槽	伊藤製作所KHC-IA	1	
明・暗視野式 双眼実体顕微鏡	オリンパス JM	1	
透過型ノマルスキー式 微分干渉顕微鏡	オリンパスBHS-373N	1	
恒 温 器 (大腸菌用)	ヤマト科学IC-102	1	
凍 結 濃 縮 装 置	大洋科学工業FC-6	1	
低 温 恒 温 循 環 機	大洋科学工業CL-19	3	
高 圧 滅 菌 器	平 山 HL36Ae	1	
高 圧 滅 菌 器	平 山 HA24	1	
乾 熱 滅 菌 器		1	
遠 心 分 離 機	クボタ	1	
オートスチール	ヤマト	1	
イオンメーター	東 亜	1	
pH メ ー タ ー	東 亜	2	
電 気 電 導 度 計	東 亜	1	
定 温 湯 煎 器	宮本理研	1	
マグネテックスターラー	東 洋 (COD用)	2	
コンプレッサー	日 立 1.5P/分9.5T	1	
ポータブルデスクリート オートサンプラー	N K S	2	
振 と う 装 置	宮本理研	3	
ガスクロマトグラフ	横河電機HP-5890-A	1	