

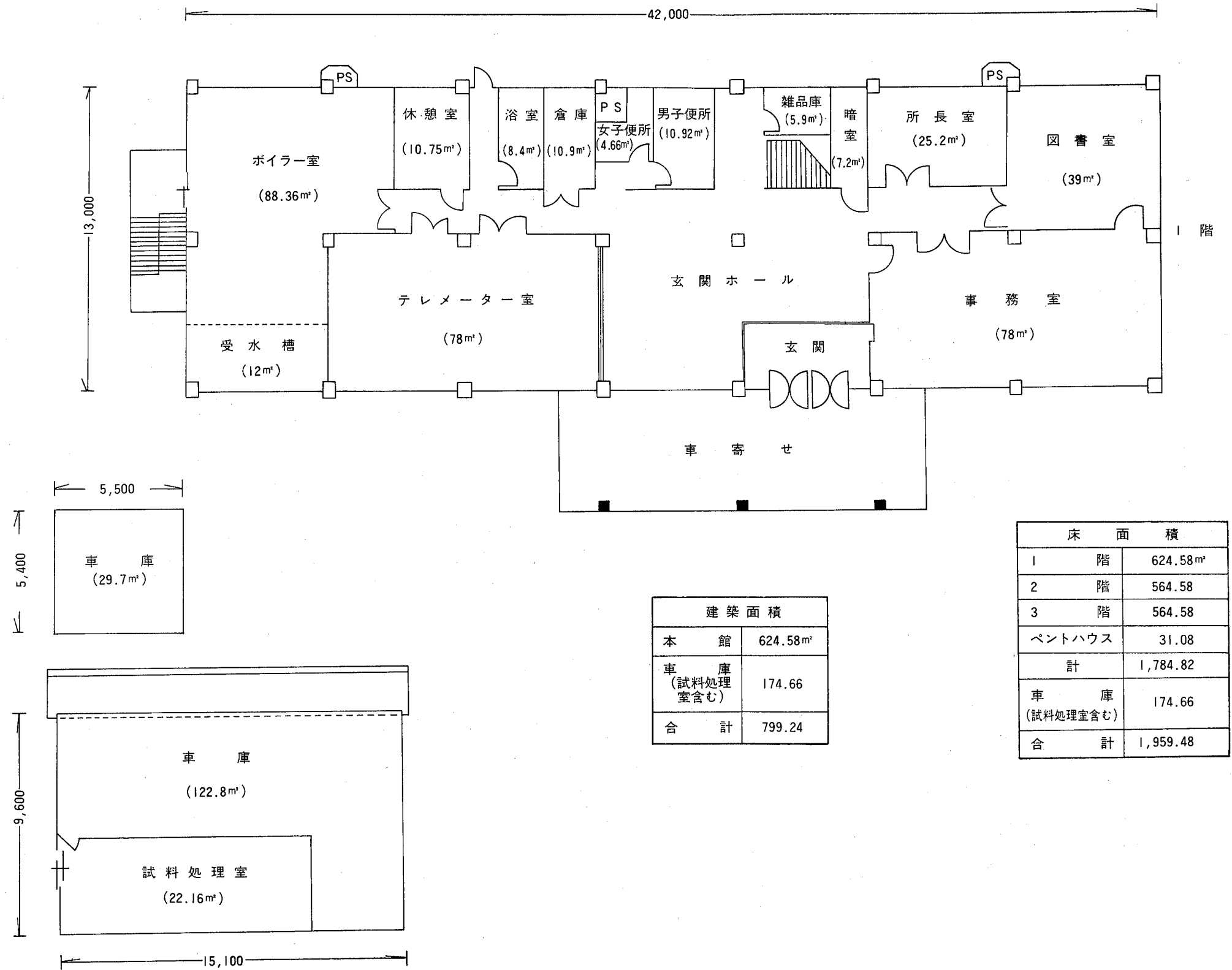
I 沿革

昭和45年7月1日	秋田県公害技術センター設置 大気科、水質科2科で発足 設置場所→秋田県工業試験場内
昭和46年4月1日	土質科増設
昭和46年10月1日	企画開発部から環境保健部所属換
昭和48年4月1日	テレメーター係、管理係増設
昭和48年7月19日	現庁舎完成
昭和55年7月1日	公害技術センター設置10周年記念行事実施
昭和56年4月1日	環境保健部から生活環境部所属換 環境技術センターに名称換
昭和58年4月1日	テレメーター係を大気科に統合

II 庁舎の概要

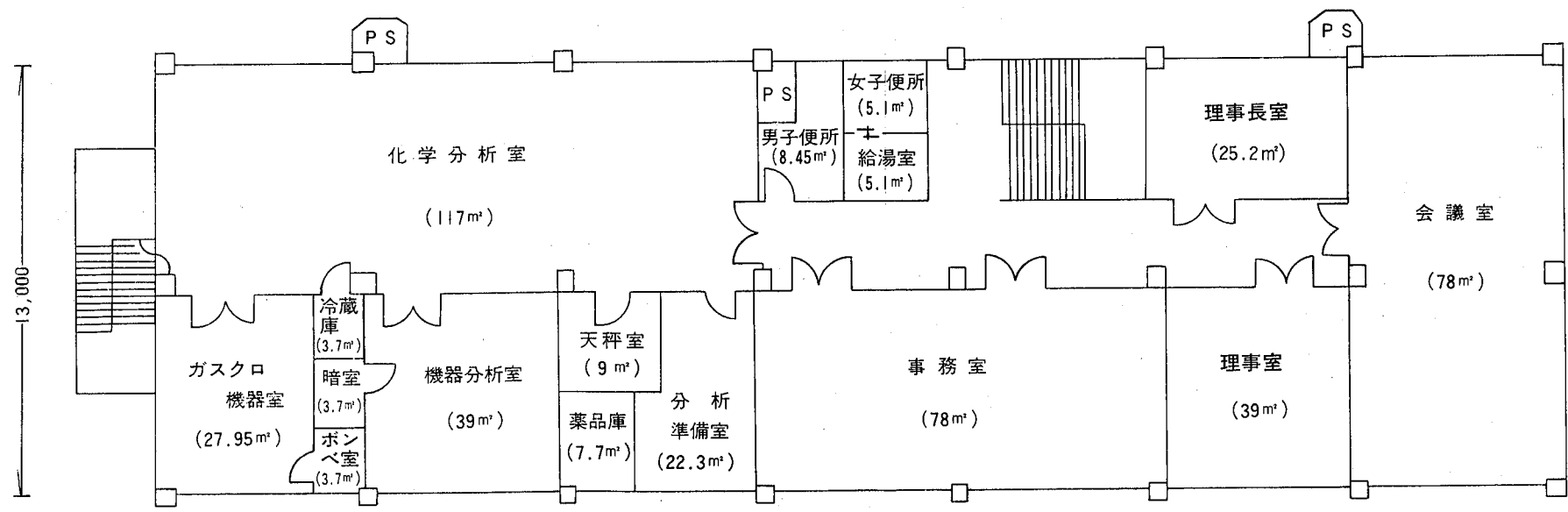
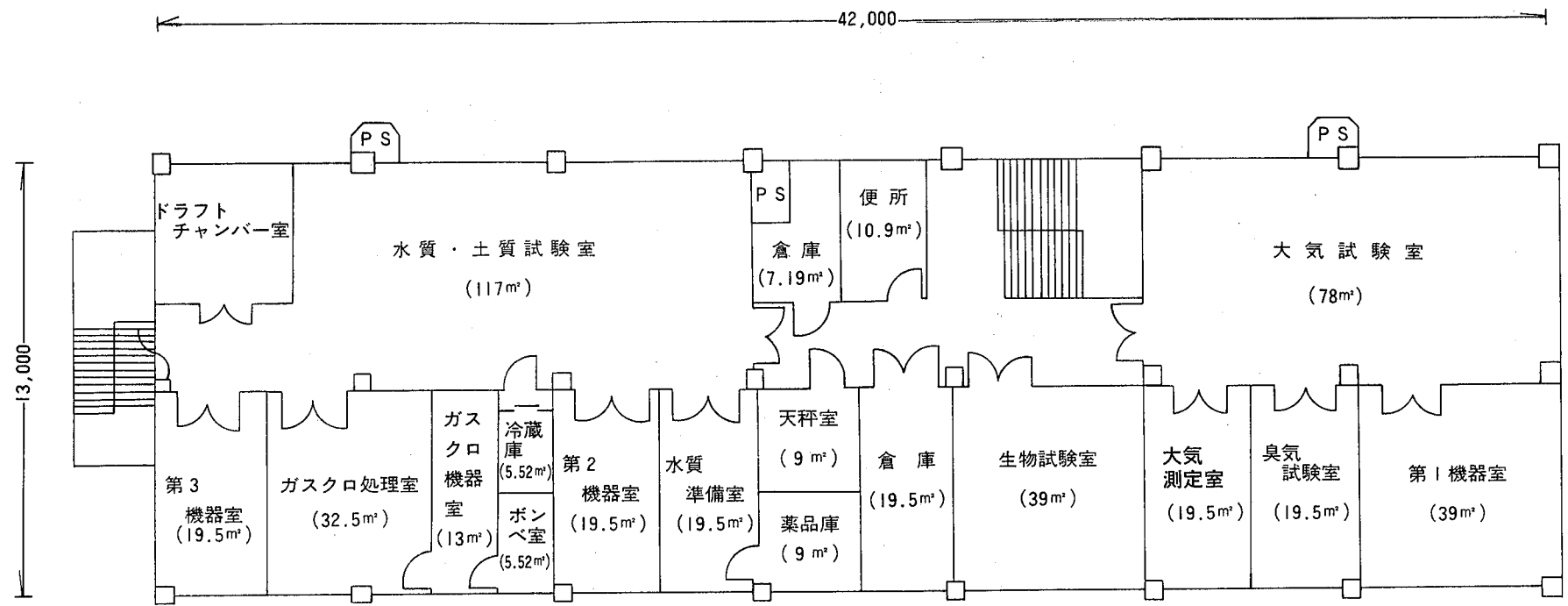
1 位置	秋田市八橋字下八橋191-18	
2 敷地面積	6,664.54㎡	
3 建物	鉄筋コンクリート造3階建	延1,959.48㎡
4 建物の主な内訳		
1階	テレメーター室、所長室、事務室、図書室、ボイラー室	624.58㎡
2階	大気、臭気、生物、水質、土質の各試験室、ガスクロ機器室	564.58㎡
3階	会議室、(財)秋田県分析化学センター	564.58㎡
4階	ペントハウス	31.08㎡
	車庫(試料処理室含む)	174.66㎡

5 庁舎平面図



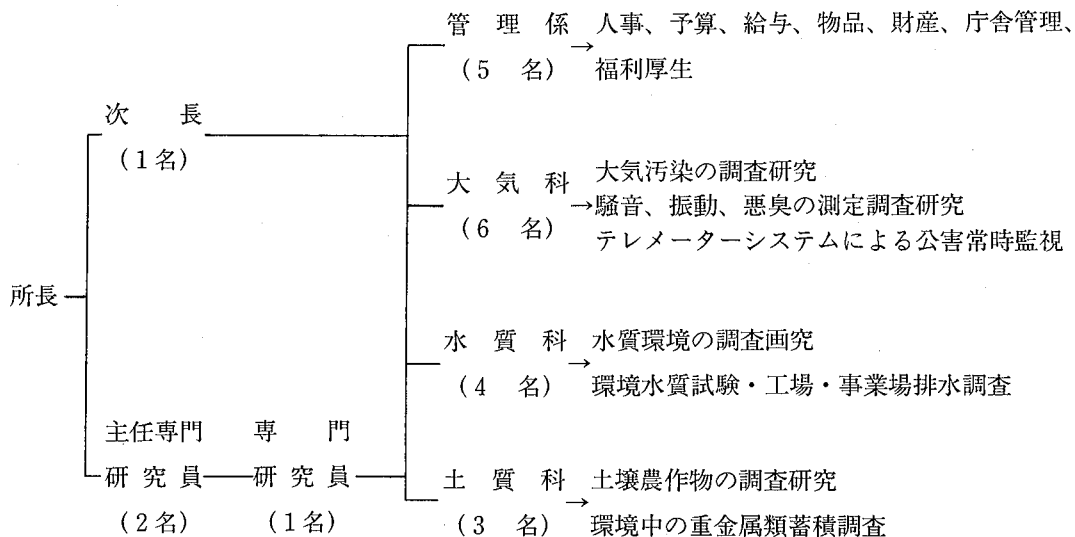
建築面積	
本館	624.58m ²
車庫 (試料処理室含む)	174.66
合計	799.24

床面積	
1 階	624.58m ²
2 階	564.58
3 階	564.58
ペントハウス	31.08
計	1,784.82
車庫 (試料処理室含む)	174.66
合計	1,959.48



III 組 織

1 機構と事務分掌



2 職員配置

61.4.1 現在

区分 \ 職種	事務吏員	技術吏員	運転技師	計
所 長		1		1
次 長	1			1
主任専門研究員		2		2
専門研究員		1		1
管 理 係	3		2	5
大 気 係		6		6
水 質 科	1	3		4
土 質 科		3		3
計	5	16	2	23

3 職員名簿

61.4.1現在

科 係 名	職 名	昭 和 60 年 度	昭 和 61 年 度	備 考
		氏 名	氏 名	
	所 長		進 藤 政 勝	環境保全課から
	〃	三 浦 竹 治 郎		環境保全課へ
	次 長	伊 藤 富 津 雄	伊 藤 富 津 雄	
	主 任 専 門 研 究 員	藤 盛 義 英	藤 盛 義 英	
	〃	大 橋 猛	大 橋 猛	
	専 門 研 究 員	高 田 熙	高 田 熙	
管 理 係	係 長		金 野 哲 治	農地整備課から
	〃	北 島 静 一		交通安全対策課へ
	主 任	桑 原 恵 子	桑 原 恵 子	
	主 事	吉 田 和 彦	吉 田 和 彦	
	技 師 (運 転)	米 田 信 夫	米 田 信 夫	
	〃	鈴 木 春 樹	鈴 木 春 樹	
大 気 科	科 長	小 玉 幹 生	小 玉 幹 生	
	主 任 技 術 員	国 部 十 二 郎	国 部 十 二 郎	
	主 任	斎 藤 学	斎 藤 学	
	〃	泉 博 克	泉 博 克	
	〃	藤 島 直 司	藤 島 直 司	
	技 師	高 橋 浩	高 橋 浩	
	〃	斎 藤 勝 美		秋田保健所へ
水 質 科	科 長	瓜 生 信 彦	瓜 生 信 彦	
	主 任		鈴 木 雄 二	大館保健所より

科 係 名	職 名	昭 和 60 年 度	昭 和 61 年 度	備 考
		氏 名	氏 名	
水 質 科	主 任	湯 川 幸 部		能代保健所へ
	主 事	塚 田 善 也	塚 田 善 也	
	技 師	石郷岡 晋	石郷岡 晋	
土 質 科	科 長	武 藤 公 二	武 藤 公 二	
	主 任	菅 雅 春	菅 雅 春	
	技 師	松 田 恵 理 子	松 田 恵 理 子	

IV 子 算

(単位：千円)

款	項	目	節	60年度 予算額	61年度 予算額	備 考
衛 生 費	環境衛生費	公害対策費	報 酬	882	912	
			共 済 費	374	454	
			賃 金	3,829	3,840	
			報 償 費	104	138	
			旅 費	2,704	2,881	
			需 用 費	42,034	40,259	
			役 務 費	12,819	13,680	
			委 託 料	13,272	12,300	
			使用料及び 賃 金 料	132	632	
			工事請負費	—	—	
			備品購入費	15,651	10,600	
			負担金補助 及び交付金	35	35	
			公 課 費	121	121	
計				91,957	85,852	

V 主要機器

機 器 名	規 格	数 量	備 考
テレメーター装置一式	日 立	1	
風 向 ・ 風 速 計	光 進 MV-110 海上電機 SA-200	15	
一酸化炭素自動測定機	日立堀場 APMA-2,000 APMA-3,000	6	
二酸化硫黄自動測定機	電気化学 GRH-73 紀本 316	14	
窒素酸化物自動測定機	紀 本 212・214 電気化学 GPH74	15	
オキシダント自動測定機	京都電子 OX-07	4	
炭化水素自動測定機	日立堀場 APHA-3,000 島 津 HCM-3AS	2	
標準オゾン計校正装置	紀 本	1	
標準ガス発生装置	紀 本 SGG-2	1	
アンダーセンエアサンプ ラ	高 立	3	
自動イオウ分析装置	理学電気 サルファX	1	
デジタル騒音計	リオン NA-31	3	
ガスクロマトグラフ	島 津 GC-4 BM 5A・7A	7	
高速液体クロマトグラフ	島 津 LC-3A	1	
分 光 光 度 計	島津UV150 日本分光UV-320	2	
赤外線分光光度計	日本分光 IR-810	1	
自記分光光度計	日 立 356	1	
蛍光分光光度計	島 津 RF-540	1	
原子吸光分光光度計	日 立 180-18 島津AA610S・AA640	3	
水銀測定装置	理学マーキュリー	2	
金属成分抽出装置	日 立 550	1	
低温灰化装置	トラベロ	1	
土壌試料抽出振とう装置	三田村 MRK	1	
水質自動分析装置	テクニコン AAII	1	

機 器 名	規 格	数 量	備 考
T O C 測 定 機	島 津 TOC-500	1	
パーソナルコンピュータ	I B M 5550	1	
生 物 顕 微 鏡	オリンパス BHSU-SP	1	
藻 類 培 養 装 置	伊藤製作所 AGP-150R	1	
全自動排水処理装置	同和鉱業 LIP50AH ₂	1	
乾 燥 器	タ バ イ	4	
監 視 用 船	ヤマハ VV-25	1	
環 境 測 定 車	いすゞエルフ	1	