

## Ⅱ 観光実態調査

## 1 調査要領

### (1) 調査目的

この調査は、本県の観光地に来訪した観光客の流動状況や観光志向を的確に把握し今後の観光行政施策等に役立てることを目的とする。

### (2) 調査方法

原則として2、5、8、10の各月における平日及び日曜日（祝祭日）それぞれ1日を調査日として、次の調査地点及び行事（大館アメッコ市、おなごりフェスティバル、竿燈まつり、全国花火競技大会、犬っこまつり）に訪れた観光客から調査員が聞き取り調査を行う。

なお、観光客流動数を推計するにあたっては、調査地点への観光客入込客数を次の方法で算出した。ただし、行事に訪れた観光客の流動数は参入しない。

#### ○ パラメータ算出方法

$$\frac{\text{調査期間内における当該調査地点の推計入込客数}}{\text{当該調査地点での調査期間内聞き取り調査人数}}$$

※ 調査期間内における当該調査地点の推計入込客数は調査期間の属する月の観光客数（観光統計）をもとに推計している。

#### 【計算例】

A地点において、20人から聞き取り調査を行い、その期間内における当該調査地点の推計入込客数が1,000人であった場合のパラメータは、以下のとおりとなる。

$$\frac{1,000}{20} = 50$$

#### ○ 各地区の調査地点

【地区名】	【調査地点】
・十和田	—— 発荷峠
・八幡平	—— 大沼駐車場（冬季は道の駅かづの）
・上小阿仁	—— 道の駅かみこあに
・能代	—— エナジウムパーク
・男鹿	—— 入道崎（冬季は柴灯まつり）
・秋田	—— J R秋田駅東西連絡自由通路（夏季はブルーメッセ秋田）
・角館	—— 武家屋敷（冬季は火振りかまくら）
・田沢湖	—— 田沢湖（冬季は田沢湖高原雪祭り）
・鳥海	—— 道の駅象潟
・横手	—— 秋田ふるさと村
・栗駒	—— 須川湖

## (3) 調査地区・調査期日・聞き取り件数

表3-1

	地区	十和田	八幡平	上小阿仁	能代	男鹿	秋田	鳥海	角館	田沢湖
冬	期日		2月15日	2月15日	2月15日	2月9日	2月15日		2月13日	2月23日
	件数		48件	60件	41件	60件	59件		60件	60件
	期日		2月17日	2月17日	2月17日	2月10日	2月17日		2月14日	2月24日
	件数		60件	60件	49件	60件	60件		60件	60件
春	期日	5月2日	5月2日	5月2日	5月2日	5月2日	5月2日		5月2日	5月2日
	件数	60件	60件	60件	60件	60件	60件		60件	60件
	期日	5月4日	5月4日	5月4日	5月4日	5月4日	5月4日		5月4日	5月4日
	件数	60件	60件	60件	60件	60件	61件		60件	62件
夏	期日	8月1日	8月1日	8月1日	8月1日		8月1日	8月1日	8月1日	8月1日
	件数	60件	23件	60件	60件		68件	60件	60件	60件
	期日	8月3日	8月3日	8月3日	8月3日		8月3日	8月3日	8月3日	8月3日
	件数	60件	32件	60件	60件		60件	60件	60件	60件
秋	期日	10月3日	10月3日	10月3日	10月3日	10月3日	10月3日	10月3日	10月3日	10月3日
	件数	60件	46件	61件	40件	60件	60件	60件	60件	60件
	期日	10月5日	10月5日	10月5日	10月5日	10月5日	10月5日	10月5日	10月5日	10月5日
	件数	60件	60件	60件	60件	60件	60件	60件	60件	60件
	合計	360件	389件	481件	430件	360件	488件	240件	480件	482件

	地区	横手	栗駒	大館 アメッコ市	おなごり フェスティバル	竿燈まつり	全国花火 競技大会	犬っこ まつり	計
冬	期日	2月15日		2月9日				2月10日	1,121件
	件数	60件		104件				100件	
	期日	2月17日							
	件数	60件							
春	期日	5月2日							1,083件
	件数	60件							
	期日	5月4日							
	件数	60件							
夏	期日	8月1日			9月13日	8月5日	8月23日		1,425件
	件数	60件			100件	152件	150件		
	期日	8月3日							
	件数	60件							
秋	期日	10月3日	10月3日						1,260件
	件数	60件	31件						
	期日	10月5日	10月5日						
	件数	60件	62件						
	合計	480件	93件	104件	100件	152件	150件	100件	4,889件

(4) 調査項目

性別、年齢、住所、旅行目的、当地を訪れた回数、メンバー構成、交通手段、観光情報入手先、日帰り旅行、宿泊旅行の別（宿泊の場合は本県での宿泊数）、本県での訪問観光地点数、観光消費額、旅行ルート（宿泊客数及び観光消費額については、「Ⅲ全国観光統計基準への対応」において分析している）

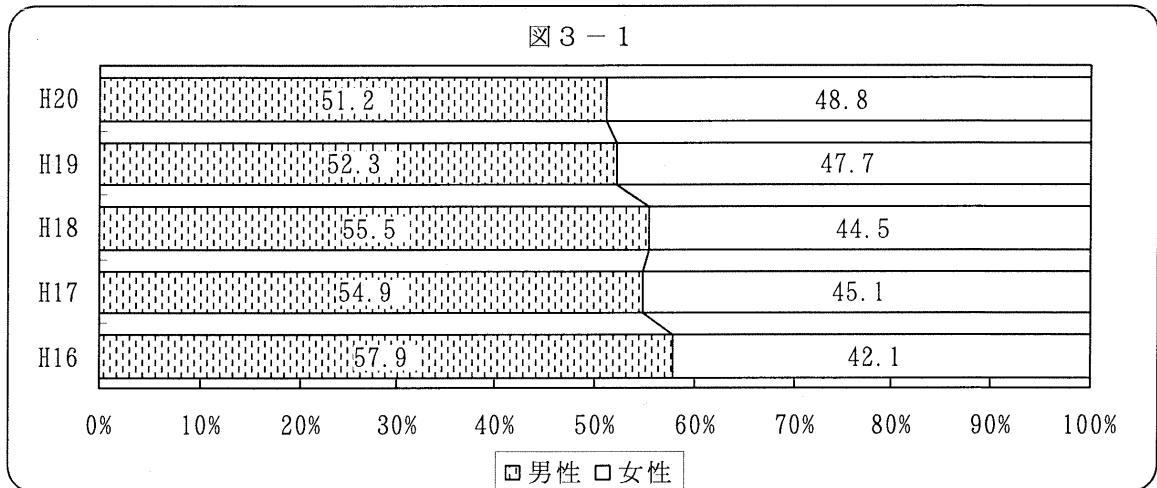
2 調査結果

(1) 有効サンプル数

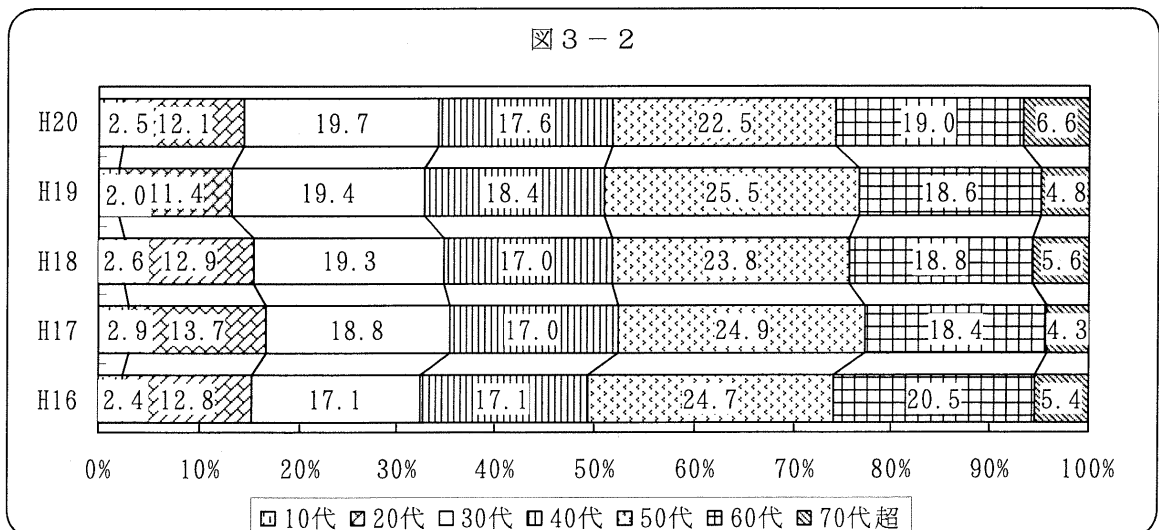
4, 889件

調査項目のうち、「住所」及び「日帰り旅行・宿泊旅行の別」については正当な回答があったものを有効とした。ただし、各調査項目の集計においては、当該項目について回答があった全てを集計しているため、回答の総計と有効サンプル数が一致しない。

(2) 男女別構成



(3) 年代別構成



(4) 現住所

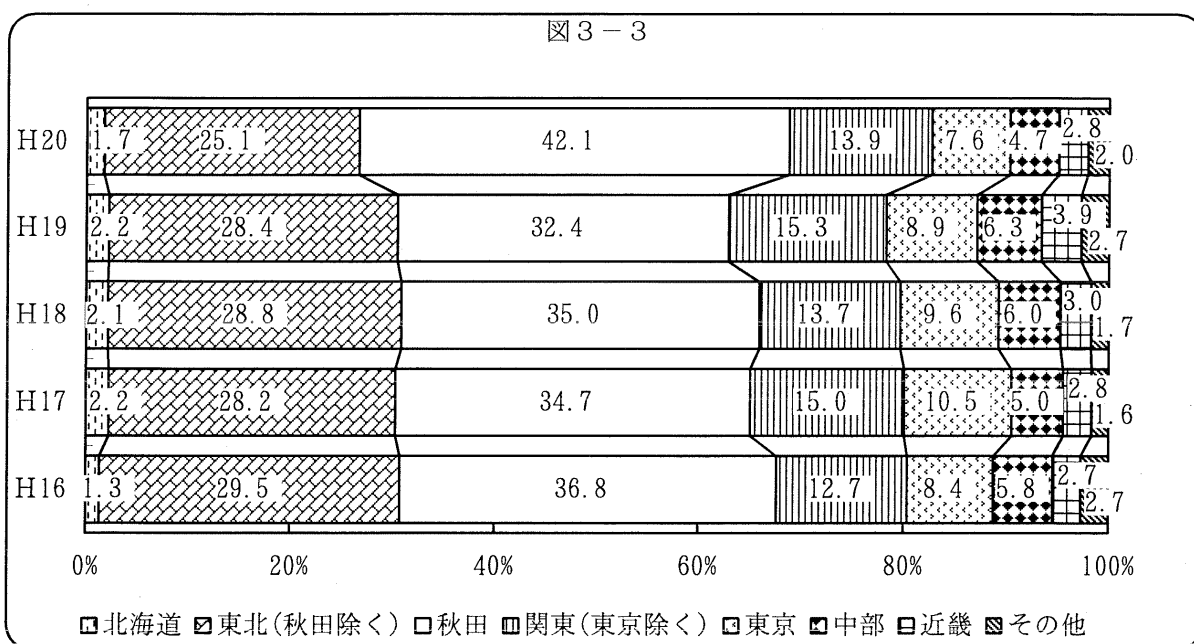


表 3-2

(単位：%)

現住所	H16年	H17年	H18年	H19年	H20年
北海道	1.3	2.2	2.1	2.2	1.7
東北	(66.3)	(62.9)	(63.8)	(60.8)	(67.1)
(秋田を除く)	29.5	28.2	28.8	28.4	25.1
秋田	36.8	34.7	35.0	32.4	42.1
青森	7.2	6.3	6.1	5.1	6.6
岩手	8.1	7.7	8.8	8.2	7.4
宮城	8.7	8.7	8.0	9.0	5.5
山形	4.0	3.4	3.7	3.9	4.0
福島	1.5	2.2	2.1	2.1	1.5
関東	(21.2)	(25.5)	(23.4)	(24.2)	(21.5)
(東京を除く)	12.7	15.0	13.7	15.3	13.9
東京	8.4	10.5	9.6	8.9	7.6
中部	5.8	5.0	6.0	6.3	4.7
近畿	2.7	2.8	3.0	3.9	2.8
中国・四国	1.1	0.7	0.8	1.5	0.8
九州・沖縄	1.2	0.7	0.7	1.1	0.9
外国	0.4	0.2	0.2	0.1	0.3

(4) - 1 調査地点別現住所

表3-3

区分	十和田	八幡平	大館市 アムメッコ市	上小阿仁	能代	おなごり フェスティバル	男鹿	秋田	竿燈まつり	角館	田沢湖	全国花火 競技大会	鳥海	横手	犬っこまつり	栗駒	合計
北海道	8	8	0	22	2	0	4	13	2	13	9	0	1	2	0	0	84
青森	33	36	32	70	8	1	35	19	5	17	19	22	7	18	1	0	323
岩手	16	36	8	44	10	0	26	26	8	23	60	24	8	67	1	6	363
秋田	40	100	56	243	388	90	166	164	31	72	177	60	79	258	67	68	2,059
宮城	28	33	1	25	4	2	23	32	7	28	21	13	12	36	5	1	271
山形	7	3	1	24	3	2	8	7	4	9	4	9	68	35	10	2	196
福島	13	10	0	5	2	0	2	9	1	16	3	2	0	7	2	1	73
関東	79	82	3	20	15	1	45	91	36	152	86	2	23	30	6	9	680
東京	44	27	1	10	5	2	26	67	30	51	68	8	20	11	3	1	374
信越・北陸	13	10	0	8	4	0	3	12	6	14	3	2	8	4	2	0	89
東海	32	16	1	4	5	1	12	8	10	30	15	0	5	2	1	1	143
近畿	30	17	0	4	3	0	6	13	9	30	9	4	6	5	0	3	139
中国・四国	8	5	0	0	0	0	0	5	1	11	5	1	1	1	0	0	38
九州・沖縄	8	5	0	0	0	0	0	14	1	12	2	1	0	1	1	0	45
外国	1	1	0	0	0	1	2	3	1	2	1	0	2	1	1	1	17
合計	360	389	103	479	449	100	358	483	152	480	482	148	240	478	100	93	4,894

(単位：人)

(単位：%)

区分	十和田	八幡平	大館市 アムメッコ市	上小阿仁	能代	おなごり フェスティバル	男鹿	秋田	竿燈まつり	角館	田沢湖	全国花火 競技大会	鳥海	横手	犬っこまつり	栗駒	合計
北海道	3.6	2.6	1.0	4.6	0.4	0.0	1.1	2.7	1.3	2.7	1.9	0.0	0.4	0.4	0.0	0.0	1.7
青森	6.4	7.9	18.6	14.6	1.8	1.0	9.8	3.9	3.3	3.5	3.9	14.9	2.9	3.8	1.0	0.0	6.6
岩手	5.9	10.8	10.8	9.2	2.2	0.0	7.3	5.4	5.3	4.8	12.4	16.2	3.3	14.0	1.0	6.5	7.4
秋田	8.4	11.8	59.8	50.7	86.4	90.0	46.4	34.0	20.4	15.0	36.7	40.5	32.9	54.0	67.0	73.1	42.1
宮城	8.1	5.6	1.0	5.2	0.9	2.0	6.4	6.6	4.6	5.8	4.4	8.8	5.0	7.5	5.0	1.1	5.5
山形	2.0	1.0	0.0	5.0	0.7	2.0	2.2	1.4	2.6	1.9	0.8	6.1	28.3	7.3	10.0	2.2	4.0
福島	2.0	2.3	0.0	1.0	0.4	0.0	0.6	1.9	0.7	3.3	0.6	1.4	0.0	1.5	2.0	1.1	1.5
関東	26.9	23.3	4.9	4.2	3.3	1.0	12.6	18.8	23.7	31.7	17.8	1.4	9.6	6.3	6.0	9.7	13.9
東京	10.6	13.3	2.9	2.1	1.1	2.0	7.3	13.9	19.7	10.6	14.1	5.4	8.3	2.3	3.0	1.1	7.6
信越・北陸	3.1	5.1	0.0	1.7	0.9	0.0	0.8	2.5	3.9	2.9	0.6	1.4	3.3	0.8	2.0	0.0	1.8
東海	10.1	5.1	0.0	0.8	1.1	1.0	3.4	1.7	6.6	6.3	3.1	0.0	2.1	0.4	1.0	1.1	2.9
近畿	8.1	8.7	0.0	0.8	0.7	0.0	1.7	2.7	5.9	6.3	1.9	2.7	2.5	1.0	0.0	3.2	2.8
中国・四国	3.1	1.0	0.0	0.0	0.0	0.0	0.0	1.0	0.7	2.3	1.0	0.7	0.4	0.2	0.0	0.0	0.8
九州・沖縄	1.7	1.3	1.0	0.0	0.0	0.0	0.0	2.9	0.7	2.5	0.4	0.7	0.0	0.2	1.0	0.0	0.9
外国	0.0	0.0	0.0	0.0	0.0	1.0	0.6	0.6	0.7	0.4	0.2	0.0	0.8	0.2	1.0	1.1	0.3
合計	100.0	100.0	100.0	100.0	100.0	100.0	100.0	100.0	100.0	100.0	100.0	100.0	100.0	100.0	100.0	100.0	100.0

(5) 旅行目的

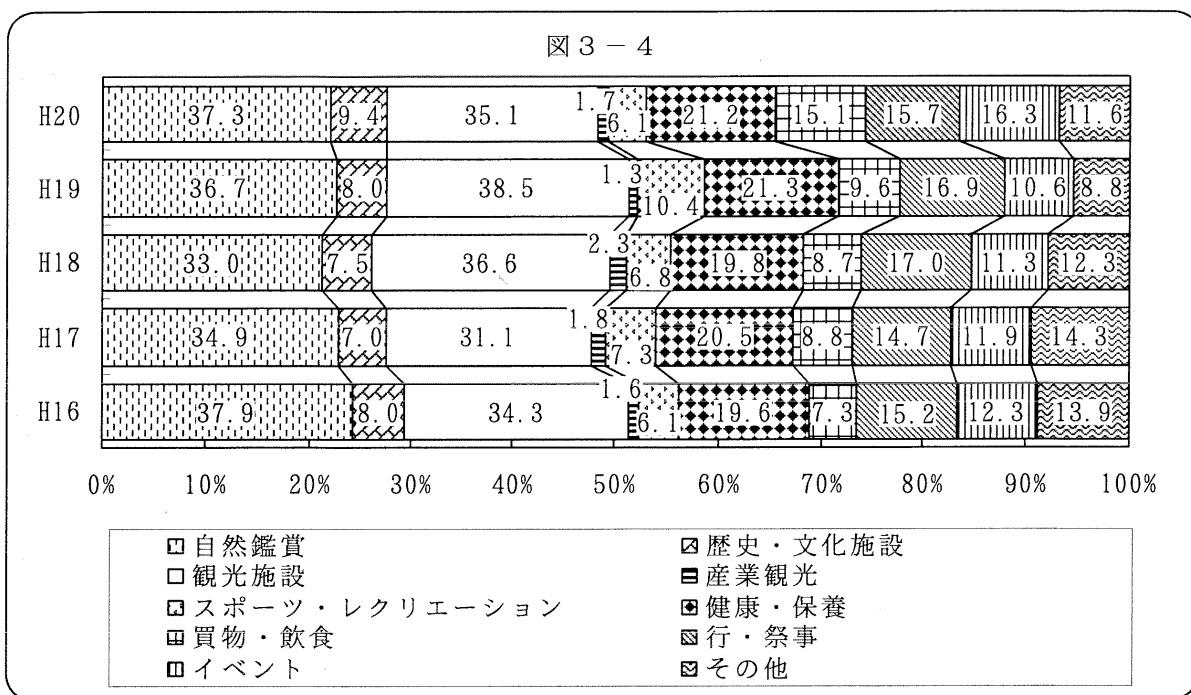


表 3 - 4

(単位：%)

旅行目的	H16年	H17年	H18年	H19年	H20年
自然鑑賞	37.9	34.9	33.0	36.7	37.3
歴史・文化施設	8.0	7.0	7.5	8.0	9.4
観光施設	34.3	31.1	36.6	38.5	35.1
産業観光	1.6	1.8	2.3	1.3	1.7
スポーツ・レクリエーション	6.1	7.3	6.8	10.4	6.1
健康・保養	19.6	20.5	19.8	21.3	21.2
買物・飲食	7.3	8.8	8.7	9.6	15.1
行・祭事	15.2	14.7	17.0	16.9	15.7
イベント	12.3	11.9	11.3	10.6	16.3
その他	13.9	14.3	12.3	8.8	11.6

(注) 複数回答

(5) - 1 調査地点別旅行目的  
表3-5

区分	十和田	八幡平	大館アメリッコ市	上小阿仁	能代	おなごりフェスティバル	男鹿	秋田	竿燈まつり	角館	田沢湖	全国花火競技大会	鳥海	横手	犬っこまつり	栗駒	合計
自然鑑賞	231	207	4	228	115	6	181	123	11	220	212	4	70	52	11	88	1,763
歴史・文化施設	16	33	2	128	14	0	35	36	16	108	25	2	14	7	9	0	445
観光施設	104	90	2	223	430	54	161	85	32	137	75	12	58	174	16	7	1,660
産業観光	4	3	2	24	3	0	6	10	2	4	5	1	1	11	3	2	81
スポ・レク	5	12	0	21	37	2	3	18	3	7	117	5	19	24	7	8	288
健康・保養	36	131	15	234	16	5	44	124	15	96	183	3	32	18	11	38	1,001
買物・飲食	8	28	62	126	78	17	13	118	11	20	84	6	90	45	5	3	714
行・祭事	51	17	54	17	13	87	78	68	135	66	21	37	11	43	42	0	740
イベント	7	8	34	34	175	79	9	46	9	48	24	99	5	127	65	0	769
その他	19	32	4	131	22	2	15	137	21	30	37	8	44	34	3	7	546
計	481	561	179	1,166	903	252	545	765	255	736	783	177	344	535	172	153	8,007

(単位：人)

(単位：%)

区分	十和田	八幡平	大館アメリッコ市	上小阿仁	能代	おなごりフェスティバル	男鹿	秋田	竿燈まつり	角館	田沢湖	全国花火競技大会	鳥海	横手	犬っこまつり	栗駒	合計
自然鑑賞	64.2	53.2	3.9	48.1	25.5	6.0	51.0	34.7	7.3	45.8	44.1	2.9	29.2	11.5	11.0	94.6	37.3
歴史・文化施設	4.4	8.5	1.9	27.0	3.1	0.0	9.9	10.2	10.6	22.5	5.2	1.4	5.8	1.5	9.0	0.0	9.4
観光施設	28.9	23.1	1.9	47.0	95.3	54.0	45.4	24.0	21.2	28.5	15.6	8.6	24.2	38.4	16.0	7.5	35.1
産業観光	1.1	0.8	1.9	5.1	0.7	0.0	1.7	2.8	1.3	0.8	1.0	0.7	0.4	2.4	3.0	2.2	1.7
スポ・レク	1.4	3.1	0.0	4.4	8.2	2.0	0.8	5.1	2.0	1.5	24.3	3.6	7.9	5.3	7.0	8.6	6.1
健康・保養	10.0	33.7	14.6	49.4	3.5	5.0	12.4	35.0	9.9	20.0	38.0	2.1	13.3	4.0	11.0	40.9	21.2
買物・飲食	2.2	7.2	60.2	26.6	17.3	17.0	3.7	33.3	7.3	4.2	17.5	4.3	37.5	9.9	5.0	3.2	15.1
行・祭事	14.2	4.4	52.4	3.6	2.9	87.0	22.0	19.2	89.4	13.8	4.4	26.4	4.6	9.5	42.0	0.0	15.7
イベント	1.9	2.1	33.0	7.2	38.8	79.0	2.5	13.0	6.0	10.0	5.0	70.7	2.1	28.0	65.0	0.0	16.3
その他	5.3	8.2	3.9	27.6	4.9	2.0	4.2	38.7	13.9	6.3	7.7	5.7	18.3	7.5	3.0	7.5	11.6
計	133.6	144.2	173.8	246.0	200.2	252.0	535.5	216.1	168.9	533.3	162.8	126.4	143.3	118.1	172.0	164.5	169.5

(注) 複数回答



(6) 訪問回数

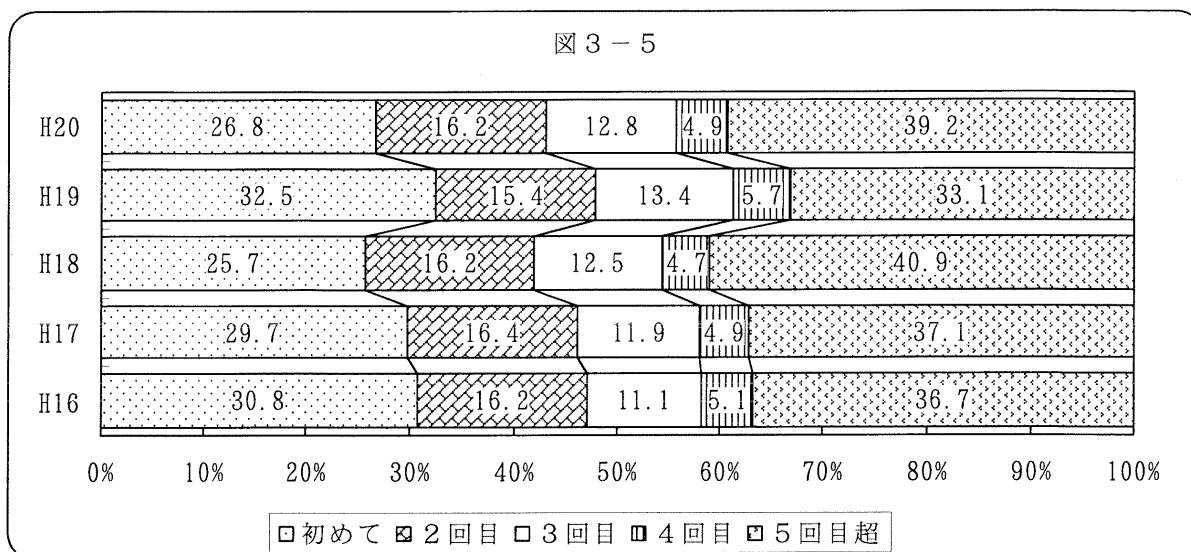


表 3 - 6

(単位：%)

訪問回数	H16	H17	H18	H19	H20
初めて	30.8	29.7	25.7	32.5	26.8
2回目	16.2	16.4	16.2	15.4	16.2
3回目	11.1	11.9	12.5	13.4	12.8
4回目	5.1	4.9	4.7	5.7	4.9
5回目超	36.7	37.1	40.9	33.1	39.2

表 3 - 7 調査地点別訪問回数

(単位：%)

訪問回数	十和田	八幡平	大館アメリコ市	上小阿仁	能代	おなごりフェスティバル	男鹿	秋田	竿燈まつり
初めて	35.6	26.7	37.5	7.0	16.6	15.0	37.0	23.0	40.9
2回目	22.8	17.4	17.3	19.7	8.6	12.0	26.8	11.4	16.1
3回目	10.6	11.4	15.4	32.6	11.3	14.0	10.0	9.4	12.1
4回目	3.6	7.0	1.9	12.3	2.7	2.0	3.4	2.8	0.7
5回目超	27.5	37.6	27.9	28.5	60.8	57.0	22.8	53.4	30.2
訪問回数	角館	田沢湖	全国花火競技大会	鳥海	横手	犬っこまつり	栗駒	合計	
初めて	51.1	28.9	14.8	27.1	18.7	38.0	12.2	26.8	
2回目	17.3	11.9	10.4	12.9	16.0	30.0	11.1	16.2	
3回目	9.6	9.6	20.7	7.5	12.3	6.0	4.4	12.8	
4回目	4.8	4.6	5.2	2.9	7.2	2.0	3.3	4.9	
5回目超	17.1	45.0	48.9	49.6	45.7	24.0	68.9	39.2	

(7) メンバー構成

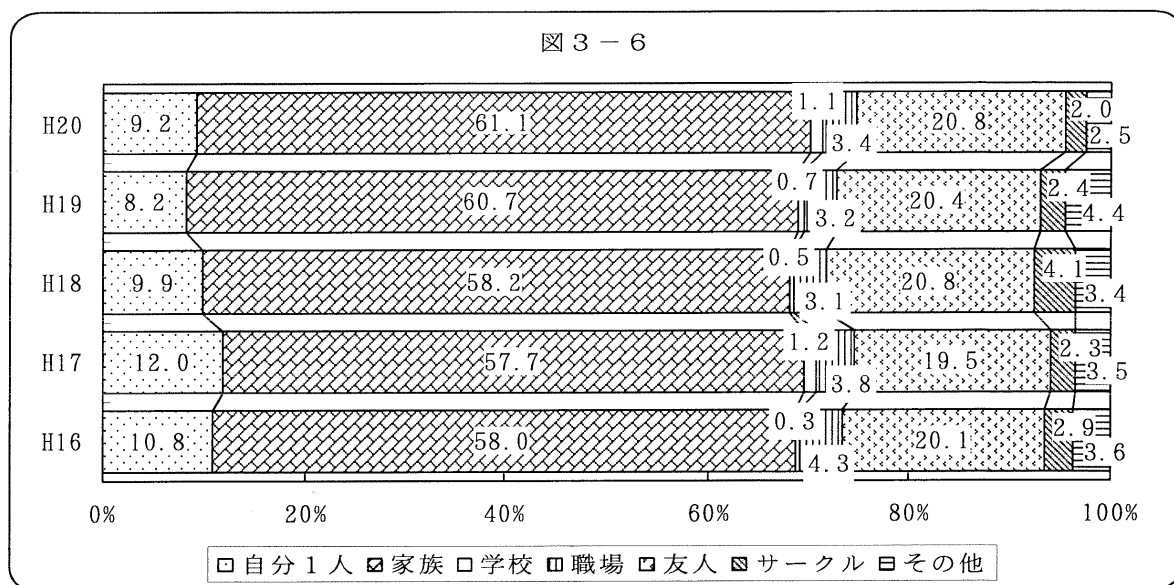


表 3 - 8

(単位：%)

メンバー構成	H16	H17	H18	H19	H20
自分1人	10.8	12.0	9.9	8.2	9.2
家族	58.0	57.7	58.2	60.7	61.1
学校	0.3	1.2	0.5	0.7	1.1
職場	4.3	3.8	3.1	3.2	3.4
友人	20.1	19.5	20.8	20.4	20.8
サークル	2.9	2.3	4.1	2.4	2.0
その他	3.6	3.5	3.4	4.4	2.5

表 3 - 9 調査地点別メンバー構成

(単位：%)

メンバー構成	十和田	八幡平	大館アメリッコ市	上小阿仁	能代	おなごりフェスティバル	男鹿	秋田	竿燈まつり
ひとり	8.5	11.3	2.9	11.8	15.6	11.0	2.5	17.4	14.1
家族・親類	71.9	69.1	78.4	33.5	74.0	85.0	54.9	41.9	57.7
学校	0.0	0.0	0.0	5.3	0.0	0.0	3.1	0.2	0.0
職場	1.1	3.4	2.0	5.6	0.4	0.0	1.7	9.9	1.3
友人	13.2	10.3	12.7	38.5	8.0	4.0	32.7	25.4	17.4
サークル	0.7	1.0	3.9	5.3	0.7	0.0	2.3	1.7	2.0
その他	4.6	4.9	0.0	0.0	1.3	0.0	2.8	3.6	7.4
メンバー構成	角館	田沢湖	全国花火競技大会	鳥海	横手	犬っこまつり	栗駒	合計	
ひとり	5.9	5.0	1.4	12.1	2.6	10.0	15.1	9.2	
家族・親類	62.8	58.0	55.7	57.9	79.1	75.0	69.9	61.1	
学校	1.0	0.8	1.4	0.4	0.4	1.0	0.0	1.1	
職場	4.0	2.7	2.1	2.9	2.4	4.0	2.2	3.4	
友人	20.5	26.1	39.3	25.0	12.8	10.0	11.8	20.8	
サークル	2.3	4.0	0.0	0.8	1.7	0.0	0.0	2.0	
その他	3.6	3.3	0.0	0.8	1.1	0.0	1.1	2.5	

(8) 利用交通機関

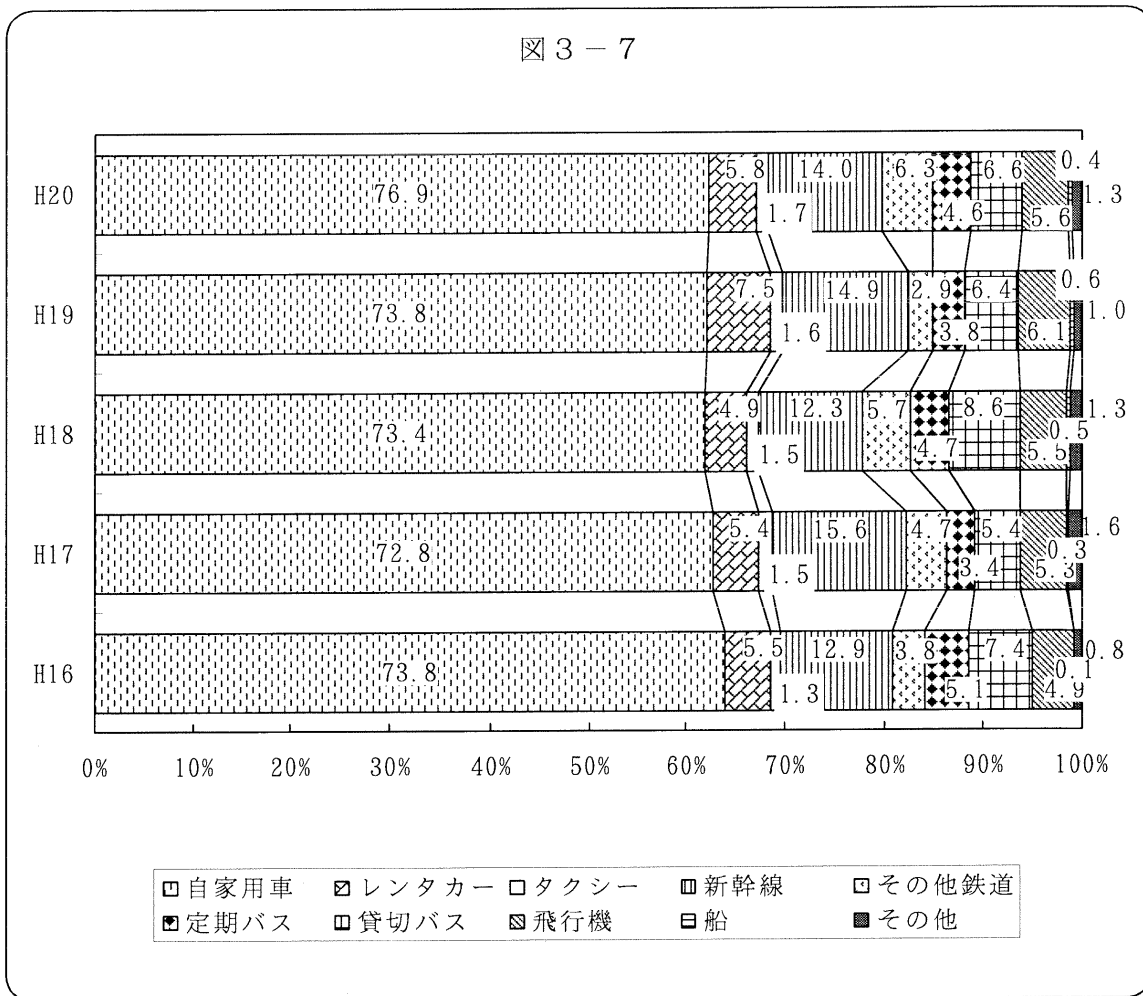


表 3 - 1 0

(単位：%)

利用交通機関	H16	H17	H18	H19	H20
自家用車	73.8	72.8	73.4	73.8	76.9
レンタカー	5.5	5.4	4.9	7.5	5.8
タクシー	1.3	1.5	1.5	1.6	1.7
新幹線	12.9	15.6	12.3	14.9	14.0
その他鉄道	3.8	4.7	5.7	2.9	6.3
定期バス	5.1	3.4	4.7	3.8	4.6
貸切バス	7.4	5.4	8.6	6.4	6.6
飛行機	4.9	5.3	5.5	6.1	5.6
船	0.1	0.3	0.5	0.6	0.4
その他	0.8	1.6	1.3	1.0	1.3

(注) 複数回答

(8) - 1 調査地点別利用交通機関

表3-11

区分	(単位：人)														合計	
	十和田	八幡平	大館 アムッコ市	上小阿仁	能代	おなごりフェ スティバル	男鹿	秋田	竿燈まつり	角館	田沢湖	全国花火 競技大会	鳥海	横手		木っこり
自家用車	251	303	89	432	439	97	301	198	51	249	302	104	219	423	82	88
レンタカー	61	23	0	3	3	1	26	15	10	57	66	0	2	5	2	2
タクシー	0	4	0	0	0	1	3	43	7	10	10	0	0	0	2	0
新幹線	39	35	3	0	7	7	18	197	58	136	117	12	3	26	2	1
その他鉄道	2	2	5	0	9	0	3	139	45	32	26	8	10	4	11	0
定期バス	8	17	2	0	0	5	5	56	19	44	46	3	1	7	2	2
貸切バス	40	42	7	38	6	12	20	14	32	61	13	0	3	23	0	0
飛行機	27	8	0	1	8	1	22	46	14	63	50	4	7	5	8	1
船	1	2	0	0	1	0	0	4	0	5	4	0	1	2	0	0
その他	1	2	0	1	3	0	0	17	5	2	3	16	5	2	4	1
合計	430	438	106	475	476	124	398	729	241	659	637	147	251	497	113	95
																5,816

区分	(単位：%)														合計	
	十和田	八幡平	大館 アムッコ市	上小阿仁	能代	おなごりフェ スティバル	男鹿	秋田	竿燈まつり	角館	田沢湖	全国花火 競技大会	鳥海	横手		木っこり
自家用車	70.1	78.1	85.6	91.3	97.3	97.0	84.1	55.2	42.5	51.9	62.8	73.8	91.3	89.2	82.0	94.6
レンタカー	17.0	5.9	0.0	0.6	0.7	1.0	7.3	4.2	8.3	11.9	13.7	0.0	0.8	1.1	2.0	2.2
タクシー	0.0	1.0	0.0	0.0	0.0	1.0	0.8	12.0	5.8	2.1	2.1	0.0	0.0	0.0	2.0	0.0
新幹線	10.9	9.0	2.9	0.0	1.6	7.0	5.0	54.9	48.3	28.3	24.3	8.5	1.3	5.5	2.0	1.1
その他鉄道	0.6	0.5	4.8	0.0	2.0	0.0	0.8	38.7	37.5	6.7	5.4	5.7	4.2	0.8	11.0	0.0
定期バス	2.2	4.4	1.9	0.0	0.0	5.0	1.4	15.6	15.8	9.2	9.6	2.1	0.4	1.5	2.0	2.2
貸切バス	11.2	10.8	6.7	8.0	1.3	12.0	5.6	3.9	26.7	12.7	2.7	0.0	1.3	4.9	0.0	0.0
飛行機	7.5	2.1	0.0	0.2	1.8	1.0	6.1	12.8	11.7	13.1	10.4	2.8	2.9	1.1	8.0	1.1
船	0.3	0.5	0.0	0.0	0.2	0.0	0.0	1.1	0.0	1.0	0.8	0.0	0.4	0.4	0.0	0.0
その他	0.3	0.5	0.0	0.2	0.7	0.0	0.0	4.7	4.2	0.4	0.6	11.3	2.1	0.4	4.0	1.1
合計	120.1	112.9	101.9	100.4	105.5	124.0	111.2	203.1	200.8	137.3	132.4	104.3	104.6	104.9	113.0	102.2
																123.2

(注) 複数回答

(9) 観光情報入手先

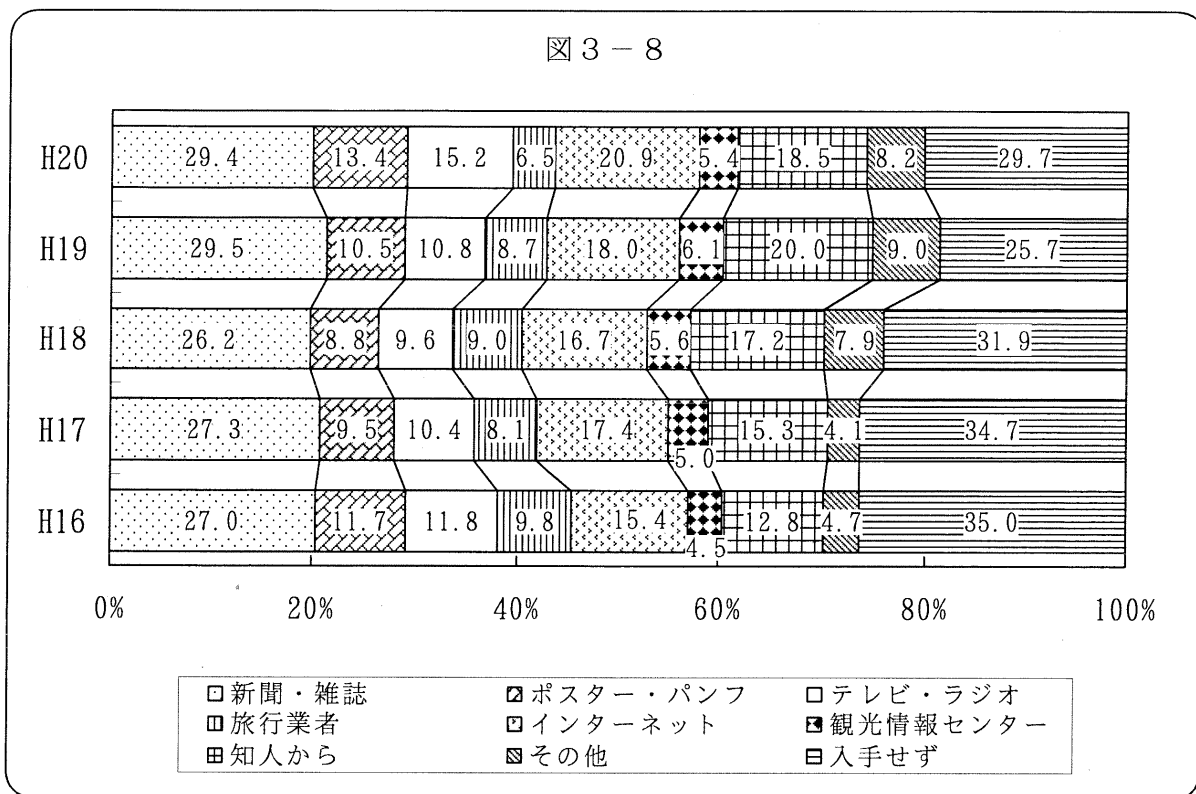


表3-12

(単位：%)

観光情報入手先	H16	H17	H18	H19	H20
新聞・雑誌	27.0	27.3	26.2	29.5	29.4
ポスター・パンフ	11.7	9.5	8.8	10.5	13.4
テレビ・ラジオ	11.8	10.4	9.6	10.8	15.2
旅行業者	9.8	8.1	9.0	8.7	6.5
インターネット	15.4	17.4	16.7	18.0	20.9
観光情報センター	4.5	5.0	5.6	6.1	5.4
知人から	12.8	15.3	17.2	20.0	18.5
その他	4.7	4.1	7.9	9.0	8.2
入手せず	35.0	34.7	31.9	25.7	29.7

(注) 複数回答

(9) - 1 調査地点別情報入手先  
表3-13

区分	十和田	八幡平	大館 アムエッコ市	上小阿仁	能代	おなごりフェ スティバル	男鹿	秋田	竿燈まつり	角館	田沢湖	全国花火 競技大会	鳥海	横手	犬まつり	栗駒	合計
新聞・雑誌	51	126	7	141	255	62	55	155	58	159	124	17	46	40	48	20	1,364
ポスター・パンフレット	11	46	11	40	67	28	42	69	23	84	55	12	29	62	38	4	621
テレビ・ラジオ	12	35	49	83	140	31	19	54	8	99	29	17	5	86	27	11	705
旅行者	45	41	5	24	2	0	16	39	18	68	19	1	14	9	0	0	301
インターネット	90	91	2	33	35	7	90	162	52	108	153	24	34	31	40	15	967
観光情報センター	16	31	1	95	1	0	8	15	3	31	17	9	7	8	6	2	250
知人から	28	35	10	195	47	13	53	79	37	85	114	20	50	61	17	15	859
その他	21	34	12	188	17	0	8	12	9	25	16	4	18	4	6	4	378
入手せず	155	89	27	130	137	8	125	134	38	52	113	56	86	172	2	53	1,377
合計	429	528	124	929	701	149	416	719	246	711	640	160	289	473	184	124	6,822

(単位：人)

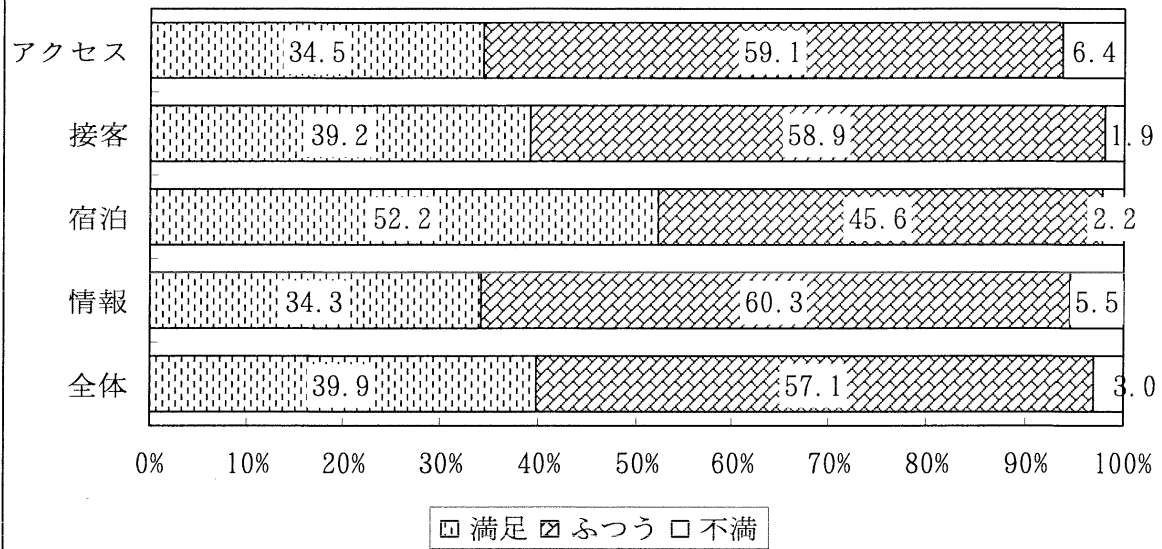
区分	十和田	八幡平	大館 アムエッコ市	上小阿仁	能代	おなごりフェ スティバル	男鹿	秋田	竿燈まつり	角館	田沢湖	全国花火 競技大会	鳥海	横手	犬まつり	栗駒	合計
新聞・雑誌	14.2	32.8	6.9	30.0	56.7	62.0	16.0	44.5	48.3	33.3	26.3	11.7	19.2	9.3	48.0	21.5	29.4
ポスター・パンフレット	3.1	12.0	10.8	8.5	14.9	28.0	12.2	19.8	19.2	17.6	11.7	8.3	12.1	14.5	38.0	4.3	13.4
テレビ・ラジオ	3.3	9.1	48.0	17.7	31.1	31.0	5.5	15.5	6.7	20.7	6.1	11.7	2.1	20.1	27.0	11.8	15.2
旅行者	12.5	10.7	4.9	5.1	0.4	0.0	4.7	11.2	15.0	14.2	4.0	0.7	5.8	2.1	0.0	0.0	6.5
インターネット	25.0	23.7	2.0	7.0	7.8	7.0	26.2	46.6	43.3	22.6	32.4	16.6	14.2	7.2	40.0	16.1	20.9
観光情報センター	4.4	8.1	1.0	20.2	0.2	0.0	2.3	4.3	2.5	6.5	3.6	6.2	2.9	1.9	6.0	2.2	5.4
知人から	7.8	9.1	9.8	41.5	10.4	13.0	15.5	22.7	30.8	17.8	24.2	13.8	20.8	14.3	17.0	16.1	18.5
その他	5.8	8.9	11.8	40.0	3.8	0.0	2.3	3.4	7.5	5.2	3.4	2.8	7.5	0.9	6.0	4.3	8.2
入手せず	43.1	23.2	26.5	27.7	30.4	8.0	36.4	38.5	31.7	10.9	23.9	38.6	35.8	40.2	2.0	57.0	29.7
合計	119.2	137.5	121.6	197.7	155.8	149.0	121.3	206.6	205.0	148.7	135.6	110.3	120.4	110.5	184.0	133.3	147.2

(単位：%)

(注) 複数回答

(10) 満足度

図 3 - 9

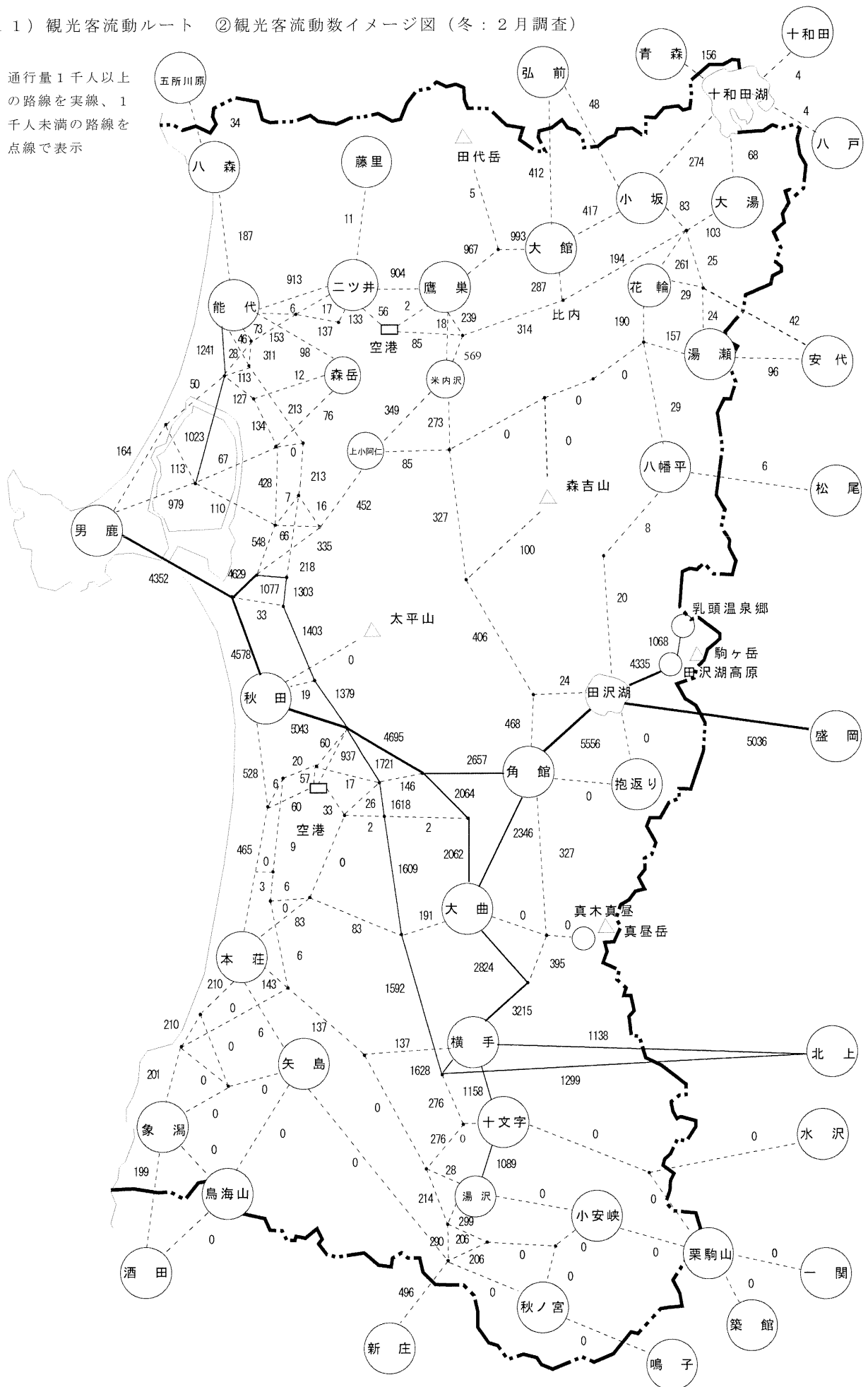






(11) 観光客流動ルート ②観光客流動数イメージ図(冬:2月調査)

注: 通行量1千人以上の  
の路線を実線、1  
千人未満の路線を  
点線で表示









## 秋 田 県 観 光 実 態 調 査 票

この度は秋田県においでいただき誠にありがとうございます。

おくつろぎのところ誠に恐縮に存じますが、本県の今後の観光施策立案のための基礎資料といたしたく、次のアンケート調査を実施しておりますのでご協力下さいますようお願い申し上げます。

※該当項目を○印（例 ①男）で囲んで下さい。設問によってはカッコ内にご記入下さい。

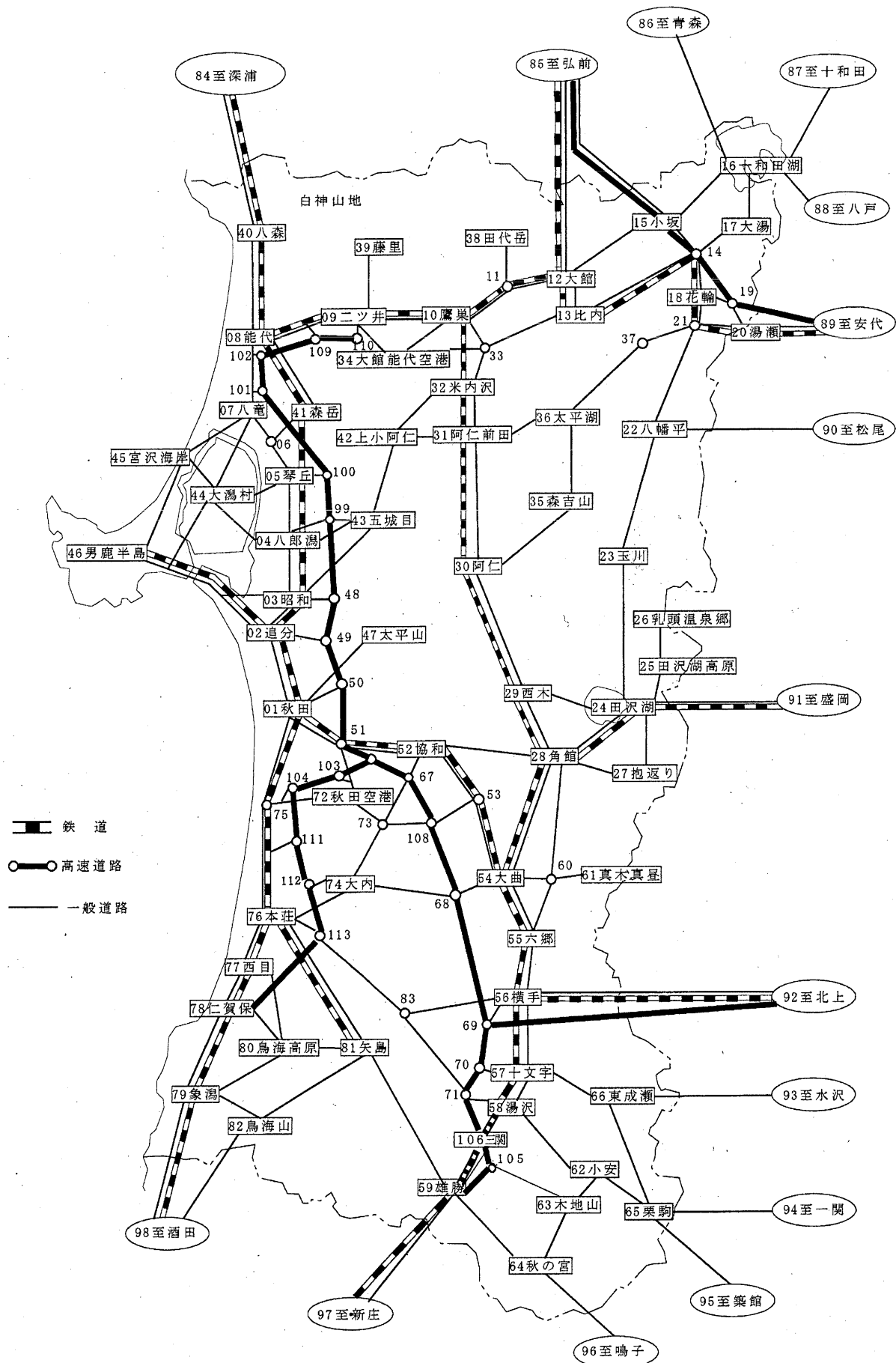
裏面につきましてもご協力願います。

問1	性別	①男 ②女																		
問2	年齢	①10代 ②20代 ③30代 ④40代 ⑤50代 ⑥60代 ⑦70代超																		
問3	現住所	①秋田 ②北海道 ③青森 ④岩手 ⑤宮城 ⑥山形 ⑦福島 ⑧関東(東京除く) ⑨東京 ⑩信越・北陸 ⑪東海 ⑫近畿 ⑬中国・四国 ⑭九州・沖縄 ⑮外国(国名 )																		
問4	旅行目的 (主な旅行目的を3つまで お選びください)	①自然鑑賞・散策 ②歴史・文化施設見学 ③観光施設見学 ④産業観光(酒造見学、リング狩りなど) ⑤スポーツ・レクリエーション ⑥健康・保養(温泉) ⑦買物・飲食 ⑧行・祭事 ⑨イベント ⑩その他																		
問5	当地を訪れた回数	①初めて ②2回目 ③3回目 ④4回目 ⑤5回以上																		
問6	メンバー構成	①自分ひとり ②家族・親類 ③学校 ④職場 ⑤友人 ⑥サークル ⑦その他																		
問7	交通手段 (主な交通手段を3つまで お選び下さい)	①自家用車(二輪含む) ②レンタカー ③タクシー・ハイヤー ④新幹線 ⑤その他鉄道 ⑥バス(定期路線・長距離) ⑦貸切バス ⑧航空機 ⑨船 ⑩その他																		
問8	観光情報入手先 (主な情報入手先を3つま でお選び下さい)	①新聞・雑誌 ②ポスター・パンフレット ③テレビ・ラジオ ④旅行業者 ⑤インターネット ⑥観光情報センター ⑦知人からの情報 ⑧その他情報 ⑨特に入手せず																		
問9	本県での宿泊数	①日帰り ②宿泊 ( ) 泊																		
問10	本県で訪問する観光地の数	( ) 地点																		
問11	お一人様当たりの秋田県内 での観光消費(ご予算)額	<p>【パッケージツアーの料金(旅行業者にあらかじめ支払った 交通費や宿泊費など)は除きます。】</p> <table border="1" style="width: 100%; border-collapse: collapse;"> <tr> <td style="width: 30%;">① 宿泊費</td> <td>秋田県内 ( ) 円</td> </tr> <tr> <td>② 交通費</td> <td>秋田県内 ( ) 円</td> </tr> <tr> <td>③ 飲食費</td> <td>秋田県内 ( ) 円</td> </tr> <tr> <td>④ 土産・買物費</td> <td></td> </tr> <tr> <td style="padding-left: 20px;">食料品</td> <td>秋田県内 ( ) 円</td> </tr> <tr> <td style="padding-left: 20px;">紙・木製品</td> <td>秋田県内 ( ) 円</td> </tr> <tr> <td style="padding-left: 20px;">その他</td> <td>秋田県内 ( ) 円</td> </tr> <tr> <td>⑤ その他</td> <td>秋田県内 ( ) 円</td> </tr> <tr> <td>⑥ 合計</td> <td>秋田県内 ( ) 円</td> </tr> </table>	① 宿泊費	秋田県内 ( ) 円	② 交通費	秋田県内 ( ) 円	③ 飲食費	秋田県内 ( ) 円	④ 土産・買物費		食料品	秋田県内 ( ) 円	紙・木製品	秋田県内 ( ) 円	その他	秋田県内 ( ) 円	⑤ その他	秋田県内 ( ) 円	⑥ 合計	秋田県内 ( ) 円
① 宿泊費	秋田県内 ( ) 円																			
② 交通費	秋田県内 ( ) 円																			
③ 飲食費	秋田県内 ( ) 円																			
④ 土産・買物費																				
食料品	秋田県内 ( ) 円																			
紙・木製品	秋田県内 ( ) 円																			
その他	秋田県内 ( ) 円																			
⑤ その他	秋田県内 ( ) 円																			
⑥ 合計	秋田県内 ( ) 円																			
問12	旅行ルート(裏面をご参照 ください)	今回の旅行ルートについて裏面地図上に赤線でご記入ください。 また、立ち寄られた観光地点を○で囲ってください。																		
問13	今回の秋田県内への旅行に おける満足度をお聞かせく ださい。	①アクセスについて ( <input type="checkbox"/> 満足 <input type="checkbox"/> ふつう <input type="checkbox"/> 不満 ) ②接客について ( <input type="checkbox"/> 満足 <input type="checkbox"/> ふつう <input type="checkbox"/> 不満 ) ③宿泊について(宿泊者のみ) ( <input type="checkbox"/> 満足 <input type="checkbox"/> ふつう <input type="checkbox"/> 不満 ) ④観光情報提供について(案内板等) ( <input type="checkbox"/> 満足 <input type="checkbox"/> ふつう <input type="checkbox"/> 不満 ) ⑤全体として ( <input type="checkbox"/> 満足 <input type="checkbox"/> ふつう <input type="checkbox"/> 不満 )																		
問14	秋田県の観光について自由 なご意見をお寄せください。																			

ご協力ありがとうございました。

問い合わせ先：秋田県産業経済労働部観光課 TEL 018-860-2265

県使用欄	調査場所	調査月日	通し番号
------	------	------	------



※今回の旅行ルートについて地図上に赤線でご記入ください。また、立ち寄られた観光地点を○で囲ってください。