

# 第11章 営繕

## 第1節 営繕業務

### 1 営繕業務

営繕課の業務は、大別して建築物の新增改築と維持修繕に分類できる。

新增改築については、知事部局各課（建築住宅課を除く）及び教育庁で予算計上したものについて、「営繕工事依頼事務取扱要綱」により年度当初に営繕工事計画調査の提出を求め、受託事業として計画、調査、設計、設計審査及び現場監理等を実施している。

維持修繕については、現在県が保有している634施設、床面積の合計2,027千㎡のうち、営繕課で所掌及び依頼を受けている施設数は429施設で、床面積の合計は1,576千㎡（知事部局698千㎡、教育庁878千㎡）となっている。

〈秋田県立野球場 こまちスタジアム（愛称）〉



- 【竣工日】 平成15年3月竣工  
【建築場所】 秋田市新屋町字砂奴奇  
【建築概要】  
構造 鉄筋コンクリート造一部鉄骨造  
延べ床面積 約5,666㎡  
用途 野球場  
観客席数 一般固定席 15,000席、外野芝生席 10,000席

#### 【建物の特徴】

2007年に開催される国体秋田大会の高等学校硬式野球競技会場に予定されていることから、国体にふさわしいグレードで計画した施設です。「やすらぎと潤いのある多彩な県民生活の実現」を目指した秋田県のスポーツ振興の核として、県民に親しまれる球場を基本に、プロ野球硬式戦や全国規模の大会も開催できる野球場です。さらに、立地条件を考慮し、風、雪、地震そして塩害に耐える維持管理しやすい施設を心がけています。

## 2 営繕行政の重点施策

県有建築物は、県民の財産として多くの県民が活用できると共に多様なニーズに対応した建築物とするため、次のような基本事項に基づいて建設されている。

- ① 県民に親しまれ、かつ、便利で快適な建築物とする。
- ② 安全で、かつ、県民にやさしい建築物とする。(弱者への配慮、バリアフリー化)
- ③ 建設費のコスト縮減につとめ、かつ耐久性のある長持ちする建築物とする。
- ④ 町並みや景観に配慮した建築物とする。(緑化等)
- ⑤ メンテナンスがしやすくランニングコストの安い建築物とする。
- ⑥ 地球環境に配慮した建築物とする。(省エネ、熱帯木材の削減)
- ⑦ 木材の積極的利用並びに木材利用技術の実践による県木材産業への貢献をする。
- ⑧ 県産材の積極的利用を通じて県産業の発展に貢献する。
- ⑨ 適切な防災機能の保全と非常時における県民サービスに配慮する。
- ⑩ 県民財産である県有建築物の適切な維持保全を実施する。

### 〈新水族館（仮称）〉



【建築場所】 秋田県男鹿市戸賀塩浜字壺ヶ沢

【竣工予定】 平成15年12月 完成予定

【建築概要】 鉄筋コンクリート造 地上3階地下1階 8,246m<sup>2</sup>

#### 【施設内容】

現代の県民ニーズに応えうる新しい魅力ある水族館施設として次の3点を基本的な整備目標としています。

1. 男鹿半島全体のより一層の地域振興に寄与する施設とする。
2. 優れた社会教育施設として、広く深く対象に触れ理解を深めることが出来る施設とする。
3. 地球的視野から見た自然保護思想の醸成を促す施設とする。

また、バリアフリーや省エネルギーにも対応し、全ての県民に安全に安心して利用してもらえる施設とします。



## 第2節 営繕関係事業

### 1 平成14年度営繕事業の概要

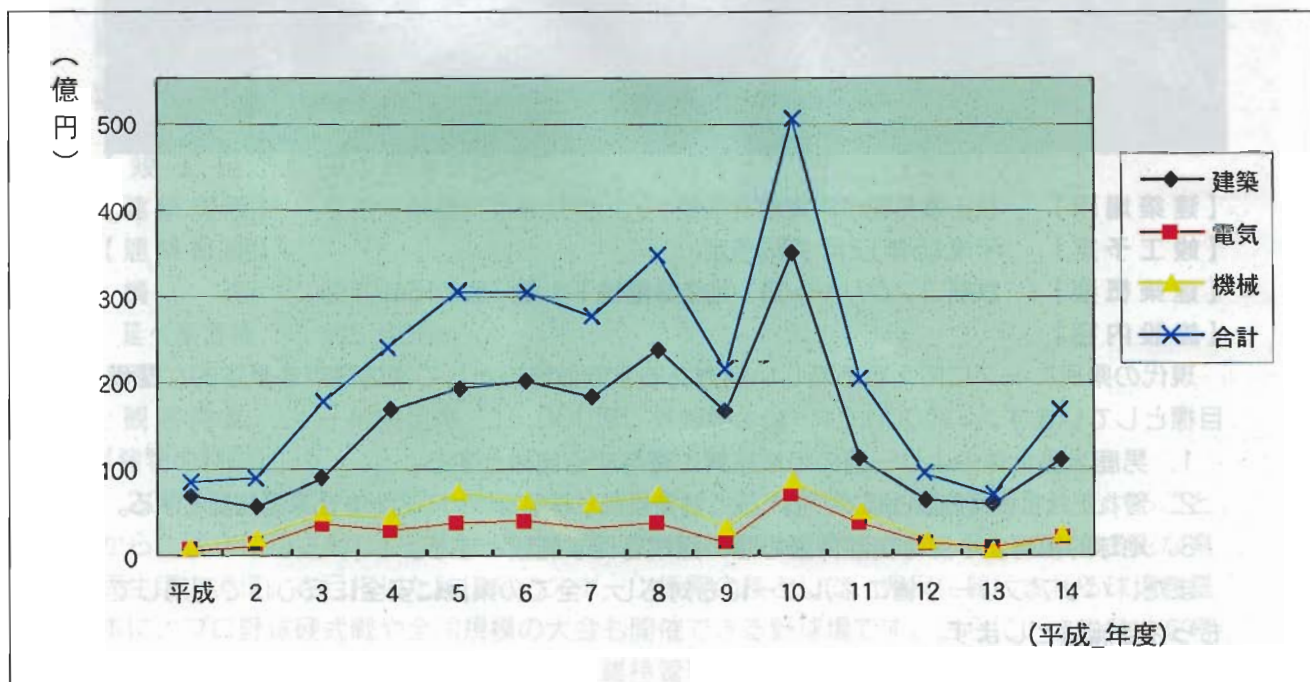
営繕課で知事部局各課及び教育庁から受託した事業の新增改築は40施設で工事費は15,631,526千円である。

#### ◆新・増・改築工事発注実績表

(単位：千円)

区分年度	建築工事		機械設備工事		電気設備工事		合計		対前年比%	
	件数	工事費	件数	工事費	件数	工事費	件数	工事費	件数	工事費
元	95	6,839,084	56	1,178,670	37	551,151	188	8,568,905	122.0	131.9
2	83	5,553,718	47	2,020,285	37	1,353,589	169	9,927,523	89.8	115.8
3	98	8,952,000	62	4,981,859	62	3,733,519	222	17,667,378	131.3	177.8
4	106	16,830,516	88	4,603,471	70	2,958,376	264	24,392,363	118.9	138.0
5	94	19,258,174	86	7,507,480	55	3,606,225	238	30,371,879	90.1	124.5
6	108	20,166,013	72	6,308,458	64	3,935,781	244	30,410,252	102.0	100.1
7	115	13,341,564	69	6,067,155	64	3,198,415	248	27,607,134	101.6	90.7
8	165	23,759,077	66	7,229,662	56	3,648,372	287	34,637,111	115.7	125.4
9	128	16,304,782	84	3,136,464	78	1,689,658	290	21,130,904	101.0	61.0
10	89	34,638,154	57	8,711,389	69	7,242,512	215	50,592,055	74.1	239.4
11	79	11,195,731	31	5,123,391	33	3,717,017	143	20,036,139	66.5	39.6
12	34	6,254,686	13	1,753,155	20	1,268,175	67	9,276,016	46.9	46.3
13	28	5,719,356	31	685,356	38	489,583	97	6,894,265	144.8	74.3
14	68	10,991,106	38	2,106,820	50	2,533,600	156	15,631,526	160.8	226.7

#### ◆新・増・改築工事工種別、年度別実績推移表





## 2 平成14年度維持修繕事業の概要

宮繕課で自ら予算計上している施設は334施設で、延床面積は697,858㎡にのぼり、その維持修繕の予算額は548,986千円となっている。

14年度における知事部局の修繕工事発注実績状況は97件、834,717千円となっている。

また、教育庁施設のうち95施設、延床面積にして863,565㎡の維持修繕の委託をうけており、その額は970,075千円となっている。

実質的に所掌した平成14年度維持修繕費は1,804,792千円となっている。

### ◆県有建築物修繕工事発注実績表

(単位：千円)

区分 年度	一般修繕		指定修繕		大規模修繕		合 計		対前年比%	
	件数	工事費	件数	工事費	件数	工事費	件数	工事費	件数	工事費
元	228	112,021	84	298,465	—	—	312	410,486	88.6	118.3
2	224	120,070	59	295,038	—	—	283	415,108	90.7	101.2
3	219	125,411	89	324,448	—	—	308	449,859	108.8	108.4
4	207	147,897	75	299,547	—	—	282	447,444	91.6	99.5
5	208	160,711	98	308,978	15	475,957	321	945,646	113.8	211.3
6	190	148,855	121	313,189	17	369,170	328	831,214	102.2	87.9
7	93	85,772	109	313,949	10	542,265	212	941,986	64.6	113.3
8	59	60,739	103	330,424	17	686,104	179	1,077,267	84.8	114.3
9	63	94,786	81	254,126	10	101,941	154	450,853	86.0	41.9
10	32	29,955	79	288,899	3	448,552	114	767,406	74.0	170.2
11	42	96,797	86	487,088	32	889,010	144	1,264,102	126.3	164.7
12	24	47,582	71	632,022	55	699,831	150	1,379,435	104.2	109.1
13	18	49,261	51	489,654	10	401,592	79	940,507	52.6	68.1
14	22	54,347	47	224,852	28	555,518	97	834,717	122.8	88.8

### ◆教育庁建築物修繕工事発注実績表

(単位：千円)

区分 年度	一般修繕		指定修繕		大規模修繕		合 計		対前年比%	
	件数	工事費	件数	工事費	件数	工事費	件数	工事費	件数	工事費
元	146	104,837	36	180,114	53	428,348	235	713,299	76.5	107.3
2	183	146,397	30	168,059	38	453,454	251	767,910	106.8	107.7
3	140	124,956	45	209,617	36	370,968	221	705,541	88.0	91.9
4	148	133,549	33	187,918	27	402,470	208	723,937	94.1	102.6
5	122	99,038	53	285,451	23	258,459	198	642,948	95.2	88.8
6	104	102,348	44	215,100	39	729,191	187	1,046,639	94.4	162.8
7	147	125,365	47	204,578	55	745,320	249	1,075,263	133.2	102.7
8	124	117,152	50	201,800	35	490,661	209	809,613	83.9	75.3
9	137	135,343	58	205,638	52	855,683	247	1,196,664	118.2	147.8
10	81	97,278	60	195,422	77	1,025,617	218	1,318,317	88.3	110.2
11	77	98,767	58	233,364	15	212,983	141	477,930	64.6	36.2
12	69	73,089	63	192,085	42	944,057	174	1,209,231	123.4	253.0
13	18	111,445	50	171,476	24	649,041	92	931,962	52.8	77.0
14	37	61,349	47	345,648	20	563,079	104	970,075	113.0	104.1



### 3 平成15年度事業の概要

当初予算に係るものとして、知事部局各課及び教育庁から受託した新增改築の事業は48件で工事費は17,948,360千円となっている。

維持修繕費は、県有建築物の効率的な維持修繕のための経費として288,178千円、老朽施設等の大規模修繕費として155,200千円の営繕課予算を執行予定であり、加えて他課の政策予算として、742,431千円の維持修繕費があり、総額1,185,809千円となっている。

また、教育庁から受託した教育庁施設の維持修繕費206,429千円と老朽施設等の大規模修繕費786,821千円を加えると993,250千円となっている。

新增改築費に維持修繕費を加えると、総事業費は20,127,419千円となっている。

#### ◆平成15年度営繕工事予算表（当初）

（単位：千円）

区 分	新・増・改築	維持修繕	計	備 考
県 有 建 築 物	7,855,587	1,185,809	9,041,396	企業局分含む
教 育 庁 建 築 物	10,092,773	993,250	11,086,023	
合 計	17,948,360	2,179,059	20,127,419	

#### 〈秋田県教育・福祉複合施設〉



- 【竣工予定】 平成17年3月完成予定
- 【建築場所】 秋田市中通二丁目地内
- 【建築概要】
- 構 造 鉄骨鉄筋コンクリート造一部鉄骨造8階建て
- 延べ面積 14,723m<sup>2</sup>
- 用 途 福祉相談センター(1階)、県立秋田東高等学校(2～7階)、機械室(8階)
- 【建築物の特徴】

県立秋田東高等学校、福祉相談センター(仮称)の複合施設として計画されているこの施設は、周辺の人々やひろく県民にとっても利用機会のある施設として計画しています。また、車椅子対応のエレベーターや多目的トイレの全階設置等バリアフリーな施設計画としています。



平成15年度 事業表

教育・文化・体育 章S1業

平成15年度発注予定分	発注済みの継続事業
<p>1. 国際教養大学整備事業</p> <p>建設地：雄和町                      構造規模：既存RC4F他 10,623m<sup>2</sup>改修                      工期：H15～H15</p>	<p>1. 花輪高等学校改築事業</p> <p>建設地：鹿角市                      構造規模：RC3F他 11,168m<sup>2</sup>                      工期：H14～H15</p>
<p>2. 広域公園事業                      (県立中央公園陸上競技場改修)</p> <p>建設地：雄和町                      構造規模：RC4F 改修                      工期：H15～H15</p>	<p>2. 新水族館建設事業</p> <p>建設地：男鹿市                      構造規模：RC3F/1F 8,246m<sup>2</sup>                      工期：H13～H15</p>
<p>3. 県南技術専門学校(仮称)整備事業</p> <p>建設地：大曲市                      構造規模：RC2F、S1F 8,418m<sup>2</sup>                      工期：H15～H16</p>	<p>3. 秋田県教育・福祉複合施設整備事業</p> <p>建設地：秋田市                      構造規模：SRC7F 14,723m<sup>2</sup>                      工期：H14～H16</p>
<p>4. 男鹿地区統合高校整備事業</p> <p>建設地：男鹿市                      構造規模：既存RC,S 既存改修及び増築                      工期：H15～H15</p>	<p>4. 県立総合武道館整備事業</p> <p>建設地：秋田市                      構造規模：RC3F 18,657m<sup>2</sup>                      工期：H14～H15</p>
<p>5. 県立中高一貫教育校(県北地区)整備事業</p> <p>建設地：大館市                      構造規模：RC3、W2他 17,928m<sup>2</sup>                      工期：H15～H17</p>	<p>5. 県立中高一貫教育校(県南地区)整備事業</p> <p>建設地：横手市                      構造規模：RC3F他 23,270m<sup>2</sup>                      工期：H14～H16</p>
<p>6. 大曲農業高等学校改築事業                      ※H15は設計のみ</p> <p>建設地：大曲市                      構造規模：RC3、W2他                      工期：H17～H18</p>	<p>6. 由利工業高等学校改築事業</p> <p>建設地：本荘市                      構造規模：RC4F他 16,263m<sup>2</sup>                      工期：H13～H15</p>