	〒012-1131 西馬音内字中野177 ☎ (0183) 62-2111 FAX (0183) 62-2120 ホームページ http://www.ugomachi.com Eメール koho@ugomachi.com	主な地域指定 広域市町村圏(ふるさと) 過疎 辺地 特別豪雪 振興山村 地方拠点	一部事務組合加入事業 議員公務災害 し尿処理 非常勤公務災害 ごみ処理 退職手当 火葬場 老人福祉 常備消防 その他	公 営 企 業 上水道 病院 下水道 介護サービス
	類型 IV-1 コード番号 054631			基本構想 平17～平26年度
				基本計画 平17～平26年度

<概 要>

(1) 面 積 (県下17位)

総面積 (平18.10.1)	耕地 (平18.7.15)	宅地 (平18.1.1)	山林 (平18.4.1)
230.75km ²	41.00km ²	4.35km ²	153.77km ²

(2) 人 口 (県下16位)

平7.10.1	平12.10.1	平17.10.1	平19.3.31
20,307	19,485	18,267	18,440
平19.7.1 高齢化率	31.6%	全国市町村要覧 H19年 人口密度	79.9人/km ²

(3) 世 帯 数

平7.10.1	平12.10.1	平17.10.1	平19.3.31
5,091	5,106	5,073	5,432

(4) 有権者数 (平19.9.2現在)

男	女	計
7,283	8,002	15,285

(5) 沿 革

昭30.4.1	合体 西馬音内町、三輪村、新成村 明治村の一部、元西馬音内村、田代村、仙道村
昭31.10.1	境界変更、雄物川町の一部、十文字町の一部

<組 織>

(1) 議 会 (平19.9.1現在)

議長	佐藤 安治	議員数	法定上限数	22人
副議長	菅原 政一	定数	条例定数	20人
任期	平20.3.31	党派別内訳	共2 無所属17	

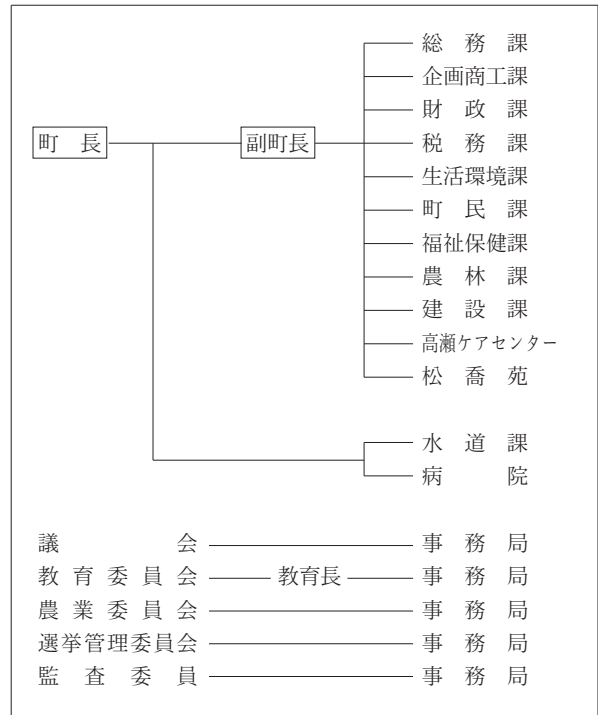
(2) 二 役 (平19.9.1現在)

長	大江 尚征 (1期～平21.4.16)	副町長	佐藤 孝治
---	------------------------	-----	-------

(3) 職 員 数 (平19.4.1現在)

区 分	職員数	左 の 職 別 内 訳	区 分	職員数
普通会計 (うち施設関係)	186 (54)		一般行政職	148
人口千人当たり	10.09		技能労務職	26
同類似団体	9.16		企業職	8
公営事業会計関係	164		消防職	—
計	350		教育職	—
			その他(内税務職)	168(14)

<行政機構>



<産業・経済>

(1) 産業構造 (百万円・人・%)

区 分	総生産額 (平16年度)	就業人口 (平17.10.1現在)
第1次	4,556	11.0
第2次	8,264	19.8
第3次	28,787	69.2
分類不能		8
計	41,607	100.0

(2) 一人当たり分配所得 (16年度)

1人当たり 分配所得	1,848千円
	県下 18位

(3) 主要農産物 (平17年) (千万円)

順位	品 名	生 産 高
1	米	310
2	野 菜	119
3	豚	89

(4) 主要製造業 (平17年) (百万円)

順位	品 名	製品出荷額等
1	電子部品・デバイス	3,645
2	電 気 機 械	2,718
3	衣 服	2,350

(祭・行事) ・ゆきとびあ七曲 (1月最終土曜日) ・西馬音内盆踊り (8月16日～18日) ・うご牛まつり (9月第1日曜日)

＜財 政＞

(1) 決算収支（普通会計）

(百万円)

区 分	歳 入	歳 出	形式収支	実質収支	単年度収支	実質単年度収支	積立金現在高	地方債現在高
平16決算	7,881	7,497	384	379	15	33	2,034	8,053
平17決算	7,570	7,264	306	303	△ 77	△ 55	1,974	8,289
平18見込	7,190	6,892	298	280	△ 23	△ 1	1,914	8,286

(2) 主な歳入歳出

(百万円・%)

区 分	18決算見込 (普通会計)	対前年比 (決算間比較)	19当初予算 (普通会計)	対前年比 (当初間比較)
地 方 税	1,061	1.4	1,117	10.3
地方交付税	3,440	△ 2.3	3,230	△ 0.6
国県支出金	916	△ 1.9	856	13.1
地 方 債	675	△ 26.9	571	△ 15.4
歳入合計	7,190	△ 5.0	6,763	△ 1.2
義務的経費	3,111	0.5	2,843	△ 4.1
人件費	1,677	△ 1.0	1,542	△ 7.2
扶助費	605	5.0	424	△ 4.5
公債費	829	0.6	877	2.2
物件費	849	△ 4.7	916	7.4
投資的経費	936	△ 27.4	769	△ 11.1
普通建設補助 事業費単独	253 584	△ 49.9 △ 18.9	301 468	24.4 △ 24.9
歳出合計	6,892	△ 5.1	6,763	△ 1.2

(3) 主要指数

区 分	18年度見込	17年度	類似団体 (17年度)
標準財政規模	4,818 _{百万円}	4,855 _{百万円}	4,087 _{百万円}
歳出決算倍率	1.43倍	1.50倍	1.52倍
経常収支比率 (含減税補てん債、臨時財政対策債)	91.7%	87.7%	87.4%
財政力指数 (3ヵ年平均)	0.27	0.26	0.49
実質収支比率	5.8%	6.2%	6.1%
公債費比率	10.1%	10.4%	13.4%
(含債務負担行為)	12.0%	12.3%	
公債費負担比率	14.3%	13.8%	15.1%
起債制限比率	7.3%	7.2%	9.4%
地方債現在高倍率	1.72倍	1.71倍	1.81倍
税の徴収率	94.2%	94.3%	91.8%
積立金現在高	1,914 _{百万円}	1,974 _{百万円}	1,315 _{百万円}
うち財調・ 減債基金	1,250 _{百万円}	1,257 _{百万円}	760 _{百万円}
実質公債費比率	12.8%	12.4%	14.7%
ラスパイレース指数	91.5	92.5	

※ラスパイレース指数の欄中「18年度見込」はH19.4.1現在、「17年度」はH18.4.1現在

(4) 財源及び支出の状況(構成比)

(%)

区 分	18年度見込	県平均 (18年度)	17年度決算	類似団体 (17年度)
一般財源	69.3	63.9	66.5	66.3
自主財源	23.3	29.0	22.7	41.7
義務的経費	45.1	45.6	42.6	42.8
投資的経費	13.6	15.34.6	17.8	14.3

＜教育・医療・福祉・その他＞

- ・教育の欄中()は分校数で内書
- ・福祉の欄中「保育所」以外の区分は全て市町村立施設
- ・福祉の欄中()は公共施設状況調査におけるあん分数値で内書
- ・その他の施設中()欄は市町村立施設で内書、公民館は全て市町村立

教 育 (19. 5. 1)	区 分	幼稚園	小 学 校	中 学 校	高等学校	
	施設数	0	7 (0)	3 (0)	1 (0)	
医 療 (19. 3. 31)	区 分	病 院		診 療 所		
	施設数	1 (168床)		8 (0床)		
福 祉 (18.10. 1)	区 分	保育所	特 養 老 人 ホ ー ム	養 護 老 人 ホ ー ム	老人福祉 センター	デイサービス センター
	施設数	4	2 (0.6)	0 (0.2)	0	2
	定員(人)	255	72 (41.7)	21 (21.0)		
その他施設 (19. 3. 31)	区 分	公会堂・市民会館	公民館	図書館	体育館	野球場
	施設数	0 (0)	10	1(1)	1(1)	2(2)

＜公共施設整備状況＞ (18年度)

(%)

区 分	当該団体 (17年度)	類似団体 (17年度)	
道 路	改 良 率	61.5	54.4
	舗 装 率	65.5	68.1
公 園	人口1人当たり面積(㎡)	4.9	15.5
ご み	収 集 率	88.8	89.6
し 尿	収 集 率	64.0	14.8
上水道等	普 及 率	60.8	91.8
下水道等	普及率(処理人口)	34.7	39.0
	水洗便所設置率	25.8	45.6
公営住宅	世 帯 数 比 率	0.7	2.3

- (町の木) ・梅
- (町の花) ・福寿草
- (町の鳥) ・うぐいす
- (名所・旧跡) ・三輪神社・須賀神社・あぐりこ神社・鈴木家住宅・黒沢家住宅・旧長谷山邸
- (名産・特産品) ・そば・そばまんじゅう・スイカ・うご牛

＜平成19年度主要施策＞

(百万円)

○移動通信用鉄塔施設整備事業	91
○国体開催事業 (少年男女ホッケー競技)	45
○電線類地下埋設施設整備事業	214

＜今後の主要課題＞

農林業の振興
 少子、高齢社会に対応した基盤整備
 事業所数の増加や雇用の創出による商工業の振興
 行財政改革の推進
 地上デジタル放送への体制整備