	〒019-0801 田子内字仙人下30-1 ☎ (0182) 47-3401 FAX (0182) 47-3260 ホームページ http://www.higashinaruse.com/ Eメール i-net@vill.higashinaruse.akita.jp	主な地域指定 広域市町村圏(ふるさと) 過疎 辺地 特別豪雪 振興山村 地方拠点	一部事務組合加入事業 退職手当 ごみ処理 老人福祉 火葬場 常備消防 し尿処理 議員公務災害 非常勤公務災害 その他	公 営 企 業 簡水 下水道 介護サービス
	類型 I-1   コード番号 054640	基本構想 平12～平22年度 基本計画 平15～平29年度		

<概 要>

(1) 面 積 (県下19位)

総面積 (平18.10.1)	耕地 (平18.7.15)	宅地 (平18.1.1)	山林 (平18.4.1)
203.57km <sup>2</sup>	6.74km <sup>2</sup>	0.69km <sup>2</sup>	164.60km <sup>2</sup>

(2) 人 口 (県下25位)

平7.10.1	平12.10.1	平17.10.1	平19.3.31
3,568	3,390	3,180	3,082
平19.7.1 高齢化率	33.5%	全国市町村要覧 H19年 人口密度	15.1人/km <sup>2</sup>

(3) 世 帯 数

平7.10.1	平12.10.1	平17.10.1	平19.3.31
882	879	874	912

(4) 有権者数 (平19.9.2現在)

男	女	計
1,238	1,356	2,594

(5) 沿 革

明22.4.1 村制施行
--------------

<組 織>

(1) 議 会 (平19.9.1現在)

議長	富田 義行	議員数	法定上限数	14人
副議長	佐々木 謙吉	議定数	条例定数	10人
任期	平23.4.29	党派別内訳	共1無所属	9

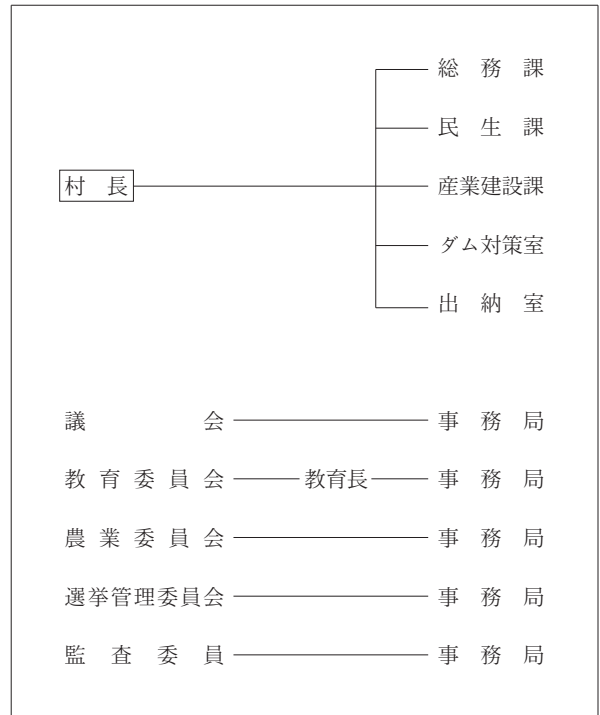
(2) 二 役 (平19.9.1現在)

長	佐々木 哲男 (2期～平22.5.31)	副村長	
---	-------------------------	-----	--

(3) 職 員 数 (平19.4.1現在)

区 分	職員数	左の職別内訳	区 分	職員数
普通会計 (うち施設関係)	46 (8)		一般行政職	34
人口千人当たり	14.93	技能労務職	23	
同類似団体	18.25	企業職	0	
公営事業会計関係	47	消防職	-	
計	93	教育職	-	
		その他(内税務職)	36(3)	

<行政機構>



<産業・経済>

(1) 産業構造 (百万円・人・%)

区 分	総生産額 (平16年度)	就業人口 (平17.10.1現在)
第1次	401 5.0	282 17.4
第2次	2,384 29.9	634 39.1
第3次	5,203 65.1	705 43.5
分類不能		0 0.0
計	7,988 100.0	1,621 100.0

(2) 一人当たり分配所得 (16年度)

1人当たり分配所得	1,635千円
	県下 23 位

(3) 主要農産物 (平17年) (千万円)

順位	品 名	生 産 高
1	米	27
2	野 菜	16
3	肉 用 牛	4

(4) 主要製造業 (平17年) (百万円)

順位	品 名	製品出荷額等
1	-	-
2	-	-
3	-	-

(祭・行事) ・仙人修行 (8月上旬)

＜財 政＞

(1) 決算収支（普通会計）

(百万円)

区 分	歳 入	歳 出	形式収支	実質収支	単年度収支	実質単年度収支	積立金現在高	地方債現在高
平16決算	3,865	3,762	103	48	41	398	1,592	4,738
平17決算	3,615	3,534	82	66	18	△ 110	1,478	4,642
平18見込	3,507	3,430	77	76	10	△ 88	1,381	4,537

(2) 主な歳入歳出

(百万円・%)

区 分	18決算見込 (普通会計)	対前年比 (決算間比較)	19当初予算 (普通会計)	対前年比 (当初間比較)
地 方 税	156	0.0	172	18.6
地方交付税	1,592	△ 3.0	1,420	△ 1.4
国県支出金	423	△ 1.2	478	82.4
地 方 債	494	1.2	606	256.5
歳入合計	3,507	△ 3.0	3,312	23.8
義務的経費	1,200	△ 1.6	1,193	△ 3.2
人件費	420	△ 5.4	445	△ 5.1
扶助費	105	△ 4.5	109	6.9
公債費	675	1.7	639	△ 3.5
物 件 費	365	△ 7.1	447	△ 5.1
投資的経費	911	△ 7.3	973	199.4
普通建設補助 事業費単独	574 332	16.0 △ 29.8	680 292	220.8 160.7
歳出合計	3,430	△ 2.9	3,312	23.8

(3) 主要指数

区 分	18年度見込	17年度	類似団体 (17年度)
標準財政規模	1,715 <sub>百万円</sub>	1,732 <sub>百万円</sub>	1,586 <sub>百万円</sub>
歳出決算倍率	2.00倍	2.04倍	1.69倍
経常収支比率 (含減税補てん債、臨時財政対策債)	97.7%	96.6%	86.4%
財政力指数 (3ヵ年平均)	0.11	0.10	0.30
実質収支比率	4.4%	3.8%	5.2%
公債費比率	17.8%	16.8%	13.4%
(含債務負担行為)	18.1%	17.1%	
公債費負担比率	27.1%	26.4%	20.3%
起債制限比率	8.4%	5.8%	10.0%
地方債現在高倍率	2.65倍	2.68倍	2.04倍
税の徴収率	98.3%	98.5%	94.2%
積立金現在高	1,381 <sub>百万円</sub>	1,478 <sub>百万円</sub>	1,119 <sub>百万円</sub>
うち財調・ 減債基金	1,204 <sub>百万円</sub>	1,302 <sub>百万円</sub>	515 <sub>百万円</sub>
実質公債費比率	14.8%	8.7%	15.0%
ラスパイレース指数	88.7	89.4	

※ラスパイレース指数の欄中「18年度見込」はH19.4.1現在、「17年度」はH18.4.1現在

(4) 財源及び支出の状況(構成比)

(%)

区 分	18年度見込	県平均 (18年度)	17年度決算	類似団体 (17年度)
一般財源	52.7	63.9	52.3	62.3
自主財源	25.6	29.0	26.7	31.5
義務的経費	35.0	45.1	34.5	38.8
投資的経費	26.6	14.6	27.8	18.5

＜教育・医療・福祉・その他＞

- ・教育の欄中( )は分校数で内書
- ・福祉の欄中「保育所」以外の区分は全て市町村立施設
- ・福祉の欄中( )は公共施設状況調査におけるあん分数値で内書
- ・その他の施設中( )欄は市町村立施設で内書、公民館は全て市町村立

教 育 (19. 5. 1)	区 分	幼稚園	小 学 校	中 学 校	高等学校	
	施設数	0	1 (0)	1 (0)	0 (0)	
医 療 (19. 3. 31)	区 分	病 院		診 療 所		
	施設数	0 (0床)		2 (6床)		
福 祉 (18.10. 1)	区 分	保育所	特 養 老 人 ホ ー ム	養 護 老 人 ホ ー ム	老人福祉 センター	デイサービス センター
	施設数	2	1 (0.6)	0 (0.1)	0	0
	定員(人)	120	31 (31.0)	4 (3.6)		
その他施設 (19. 3. 31)	区 分	公会堂・市民会館	公民館	図書館	体育館	野球場
	施設数	0 (0)	4	0(0)	0(0)	0(0)

＜公共施設整備状況＞ (18年度)

(%)

区 分	当該団体	類似団体 (17年度)	
道 路	改 良 率	64.6	48.0
	舗 装 率	48.8	56.0
公 園	人口1人当たり面積(㎡)	103.8	20.0
ご み	収 集 率	85.7	82.3
し 尿	収 集 率	44.8	7.9
上水道等	普 及 率	98.8	95.4
下水道等	普及率(処理人口)	0.0	49.0
	水洗便所設置率	66.1	53.6
公営住宅	世 帯 数 比 率	2.0	0.8

- (町の木) ・秋田杉
- (町の花) ・山ゆり
- (町の鳥) ・やまどり
- (名所・旧跡) ・栗駒国定公園(須川湖) ・ジュネス栗駒スキー場・大柳沼自然公園
- (名産・特産品) ・平良カブの漬物・成瀬だるまこけし

＜平成19年度主要施策＞

(百万円)

○まちづくり交付金事業	544
○下水道事業(合併処理浄化槽)	64
○中山間地域総合整備事業	105
○庁舎大規模改修	87

＜今後の主要課題＞

少子・高齢化対策
行財政改革の推進