

ウゴマチ
羽後町

緑と踊りと雪の町



所在地	雄勝郡羽後町西馬音内字中野177番地
電話	0183-62-2111
FAX	0183-62-2120
ホームページ	http://www.ugomachi.com/e_ugo/index.html
Eメール	kikaku@ugomachi.com

面積	230.75 km ²	(H12国土地理院調査)
----	------------------------	--------------

人口	19,485 人	(H12国勢調査)
----	----------	-----------

世帯数	5,111 世帯	(H12国勢調査)
-----	----------	-----------

位置・地勢

【位置】

羽後町は、北緯39度04分～16分、東経140度13分～28分秋田県の南端雄勝郡の西部に位置している。横手市・湯沢市・由利本荘市と接し、総面積は230.75km²で、東西に約19.0km、南北19.5kmの略正方形をなしている。

【地勢】

秋田県の南部に位置し、山形県境に近く、雄物川を境として湯沢市に隣接している。また、横手市、由利本荘市とも隣接し出羽丘陵内陸部の要所として発展してきた。全面積の3分の2が出羽丘陵の属する山地で占められ、平地は横手盆地に属し、西馬音内扇状地をはじめとする洪積地と、雄物川の作った沖積地とからなり、盆地南西部の一隅に豊かな穀倉地帯を形成している。



【産業】

米の価格低迷と農業者の高齢化に伴い、省力化・低コスト化を推進する為、集落営農組織や大規模農家の育成が行われている。羽後牛を始めとする畜産も盛んであることから、稲わらや堆肥を活用した循環型農業にも力を入れ、自然環境に優しい農業を実践している。また、これらの生産履歴を記帳・表示し、安全・安心な農産物の販売に努めている。近年、山間の豊富な資源を生かして、グリーンツーリズムによる農村の活性化が期待されている。商工業に関しては、商工業振興条例を新たに定め、雇用の場の確保を図っている。

【観光】

全国でも有名となった国指定重要無形民俗文化財「西馬音内盆踊り」の他、様々な羽後町の物産に係る情報を県内外に発信することで、通年を通しての観光客数増加を図っている。



中心地遠景



西馬音内盆踊り



西馬音内の朝市



特産「スイカ」

組織 (H18.4.1)	町長	助役	収入役	議長	副議長
	大江 尚征	佐藤 孝治	—	佐藤 安治	菅原 政一

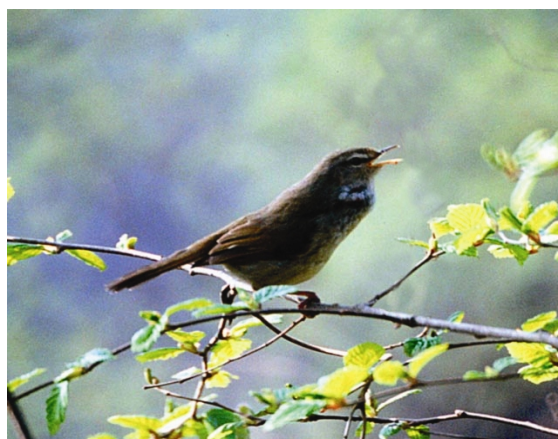
行政 施策	<p>【総合発展計画】</p> <ol style="list-style-type: none"> 1. みんなで支える福祉のまちづくり 2. ころ豊かな人づくり 3. 活力あふれる産業づくり 4. 自然と調和した暮らし空間づくり 5. 安心を支える基盤づくり <p>【行政改革大綱】</p> <ol style="list-style-type: none"> (1) 事務事業の見直し (2) 組織・機構の簡素効率化 (3) 定員管理の適正化と人材育成の推進 (4) 情報化・広域化に対応した行政サービスの向上 (5) 財政運営の効率化
----------	---



町の木「梅」



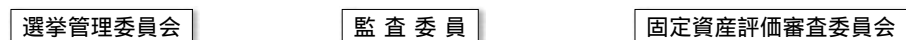
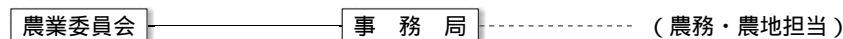
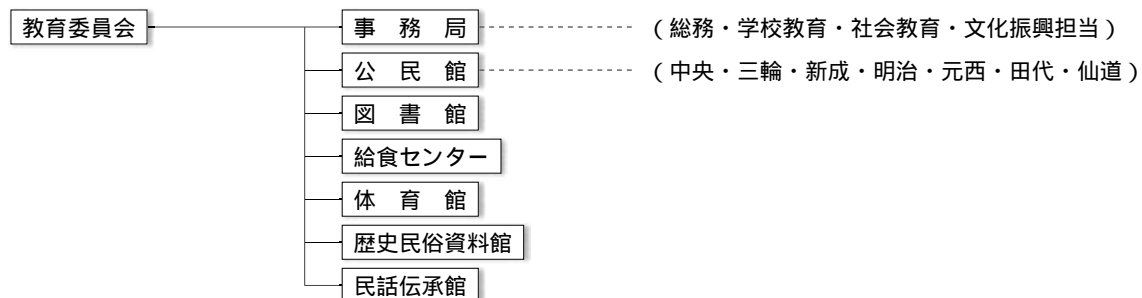
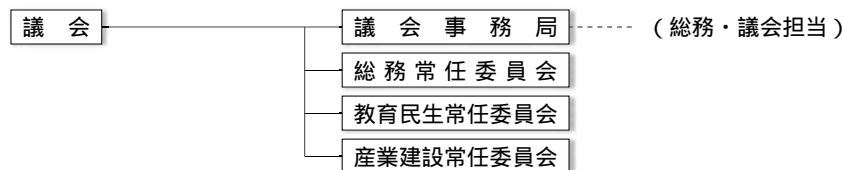
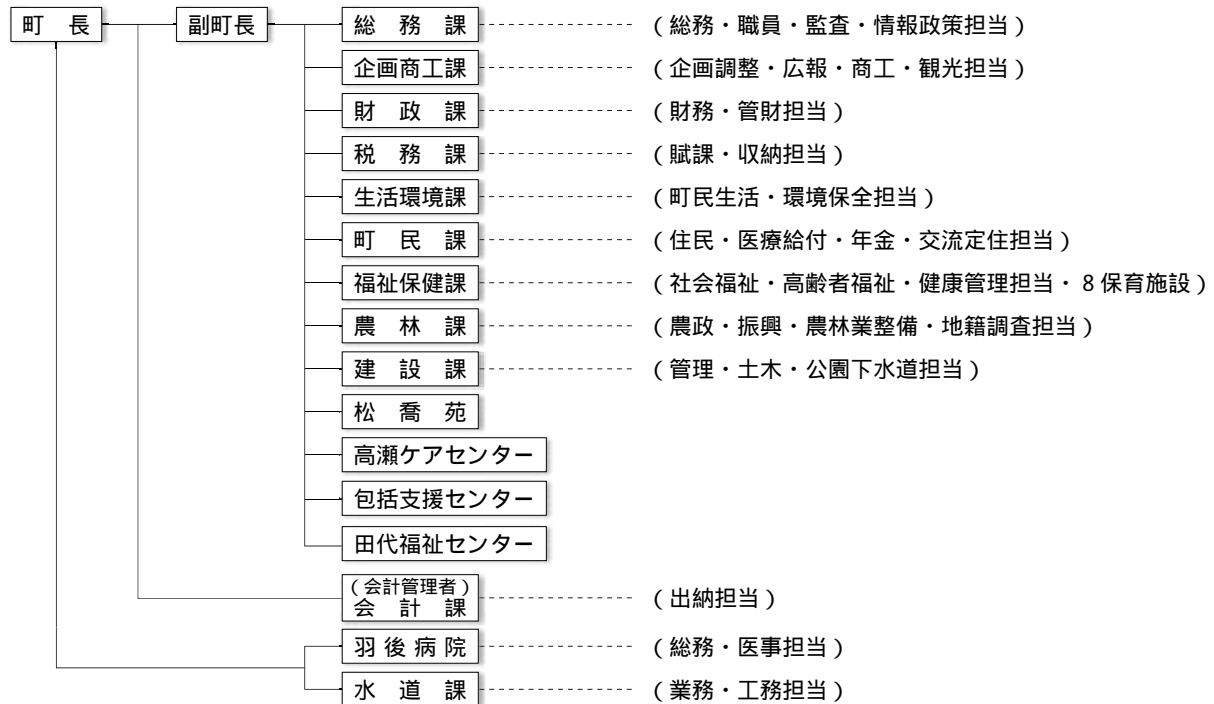
町の花「福寿草」



町の鳥「うぐいす」

行政機構

行政機構図



部局別職員数

(資料：総務課調 平成19年4月1日現在)

総数	議会	町長	企業職員	教育委員会	農業委員会	選挙管理委員会	羽後病院
350	4	192	8	38	6	1	101