

カミ コ ア ニ ムラ
上小阿仁村

「秋田杉とコアニチドリの里」



所在地	上小阿仁村小沢田字向川原118
電話	0186-77-2221
FAX	0186-77-2227
ホームページ	http://www.vill.kamikoani.akita.jp
Eメール	kamikoani@vill.kamikoani.lg.jp

面積	256.82	km ²	(H12国土地理院調査)
----	--------	-----------------	--------------

人口	3,369	人	(H12国勢調査)
----	-------	---	-----------

世帯数	1,127	世帯	(H12国勢調査)
-----	-------	----	-----------

位置・地勢

上小阿仁村は、秋田県のほぼ中央に位置し、東方は「姫ヶ岳(651m)」「三枚平山(931m)」などの山々を境にして北秋田市と接し、西方は「赤倉山(398m)」「馬場目岳(1,037m)」を境に能代市、山本郡三種町、南秋田郡五城目町と接し、南方は「太平山(1,171m)」「白子森(1,179m)」を境に秋田市に接する南北に細長い広大な山間村となっており、北部を除いては、全般的に平地に恵まれず、総面積の約95%が山林原野で占められ、内74%が国有林となっている。

平均気温は、年間 10℃内外で、特に12月、1月は平均日照時間が1.5時間と極端に少なくなり、1年間の3分の1は雪で覆われ、特に南部及び東部の山間地は2mにも及び、特別豪雪地、積雪寒冷地となっている。



産業・観光

産業は農林業を中心としており、水稻と園芸作物(米なす、ズッキーニ、食用ホオズキ等)及び花卉・山菜等を栽培している。また、総面積の約95%が山林原野で占められ、内74%が国有林となっており、全国的にも秋田杉の主産地となっている。

観光は、村の南部一帯が「太平山県立自然公園」となっており、その一角に県営第一号の萩形ダムや大錠溪谷などがあり、景勝を誇っている。また、ダムの上流には、萩形キャンプ場があり、本格的なキャンプ場としてにぎわっている。

古くからの神社や遺跡、それに「コブ杉」をはじめとする天然秋田杉の上大内沢山村広場や、彼岸の中日に行われる「万灯火」は道の駅「かみこあに」の対岸と各集落で行われ、工夫をこらした数百もの灯火は雪景色を彩り、見る人を幻想的な世界へと誘う。



上小阿仁風景



紅葉祭



コブ杉



コアニチドリ

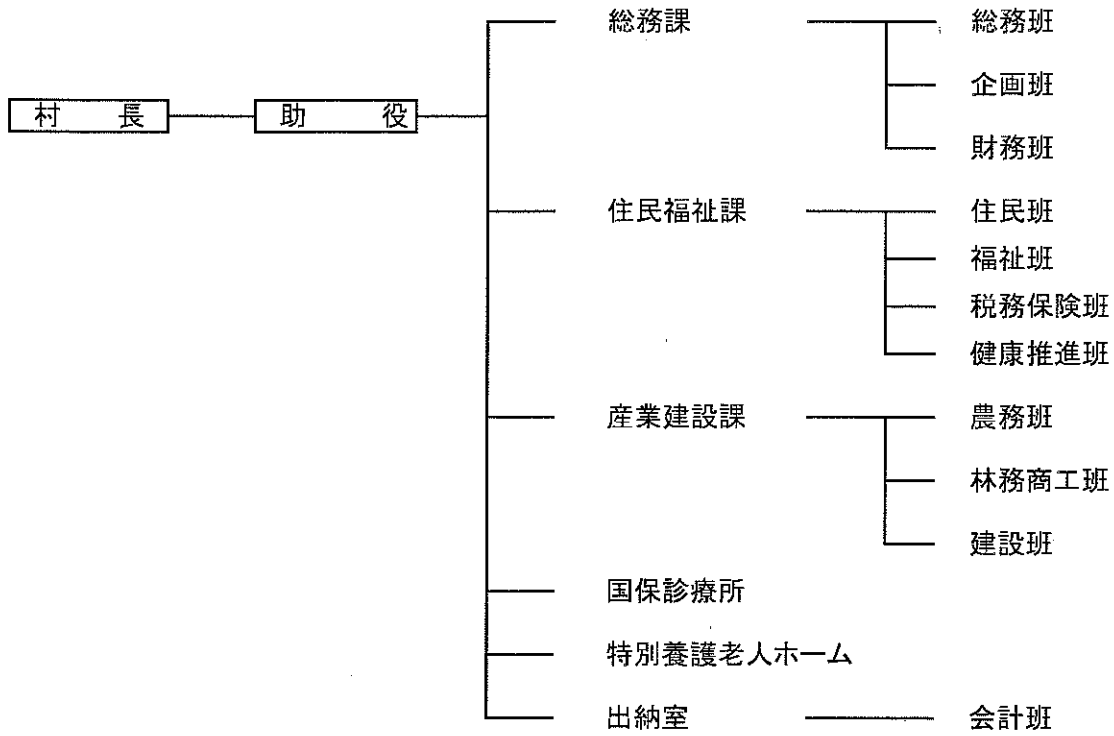
組織 (H18.4.1)	村長	助役	収入役	議長	副議長
	北林孝市	清水俊一	—	小林俊悦	武石善治

行政施策

施策の大綱

1. 教育実践で未来にはばたく村づくり
2. 快適でハツラツとした村づくり
3. 豊かでやすらぎとほほえみの村づくり
4. 地の利で産業振興の村づくり
5. 創造性で活力ある心豊かな村づくり

【執行機関】



【議決機関】

議会 ————— 事務局

【執行機関たる行政委員会等】

選挙管理委員会 ————— 事務局

監査委員 ————— 事務局

農業委員会 ————— 事務局

教育委員会 ————— 事務局

教育機関

