

## Ⅱ 観光実態調査



## 1 調査要領

### (1) 調査目的

この調査は、本県の観光地に来訪した観光客の流動状況や観光志向を的確に把握し今後の観光行政施策等に役立てることを目的とする。

### (2) 調査方法

原則として2、5、8、10の各月における平日及び日曜日（祝祭日）それぞれ1日を調査日として、次の調査地点及び行事（大館アメッコ市、おなごりフェスティバル、竿燈まつり、全国花火競技大会、犬っこまつり）に訪れた観光客から調査員が聞き取り調査を行う。

なお、観光客流動数を推計するにあたっては、調査地点への観光客入込客数を次の方法で算出した。ただし、行事に訪れた観光客の流動数は参入しない。

#### ○ パラメータ算出方法

$$\frac{\text{調査期間内における当該調査地点の推計入込客数}}{\text{当該調査地点での調査期間内聞き取り調査人数}}$$

※ 調査期間内における当該調査地点の推計入込客数は調査期間の属する月の観光客数（観光統計）をもとに推計している。

#### 【計算例】

A地点において、20人から聞き取り調査を行い、その期間内における当該調査地点の推計入込客数が1,000人であった場合のパラメータは、以下のとおりとなる。

$$\frac{1,000}{20} = 50$$

#### ○ 各地区の調査地点

【地区名】	【調査地点】
・十和田	—— 発荷峠
・八幡平	—— 大沼駐車場（冬季は道の駅かづの）
・上小阿仁	—— 道の駅かみこあに
・能代	—— エナジウムパーク
・男鹿	—— 入道崎（冬季は柴灯まつり）
・秋田	—— JR秋田駅東西連絡自由通路（夏季はブルーメッセ秋田）
・角館	—— 武家屋敷（冬季は火振りかまくら）
・田沢湖	—— 田沢湖（冬季は田沢湖高原雪祭り）
・鳥海	—— 道の駅象潟
・横手	—— 秋田ふるさと村
・栗駒	—— 須川湖

## (3) 調査地区・調査期日・聞き取り件数

表3-1

	地区	十和田	八幡平	上小阿仁	能代	男鹿	秋田	鳥海	角館	田沢湖
冬	期日		2月17日	2月17日	2月17日	2月10日	2月17日		2月13日	3月18日
	件数		60件	60件	22件	60件	60件		60件	60件
	期日		2月19日	2月19日	2月19日	2月12日	2月19日		2月14日	3月19日
	件数		60件	60件	60件	61件	60件		60件	61件
春	期日	5月2日	5月2日	5月2日	5月2日	5月2日	5月2日		5月2日	5月2日
	件数	60件	60件	61件	60件	61件	60件		60件	60件
	期日	5月5日	5月5日	5月5日	5月5日	5月5日	5月5日		5月5日	5月5日
	件数	60件	60件	61件	60件	60件	61件		62件	60件
夏	期日	8月4日	8月4日	8月4日	8月4日	8月4日	8月4日	8月4日	8月4日	8月4日
	件数	60件	60件	60件	60件	60件	65件	60件	60件	60件
	期日	8月6日	8月6日	8月6日	8月6日	8月6日	8月6日	8月6日	8月6日	8月6日
	件数	60件	60件	60件	60件	60件	63件	60件	60件	60件
秋	期日	10月6日	10月6日	10月6日	10月6日	10月6日	10月6日	10月6日	10月6日	10月6日
	件数	60件	60件	60件	31件	61件	62件	60件	60件	60件
	期日	10月9日	10月9日	10月9日	10月9日	10月9日	10月9日	10月9日	10月9日	10月9日
	件数	60件	60件	60件	60件	60件	60件	60件	60件	60件
合計		360件	480件	482件	413件	483件	491件	240件	482件	481件

	地区	横手	栗駒	大館 アメッコ市	おなごり フェスティバル	竿燈まつり	全国花火 競技大会	犬っこ まつり	計
冬	期日	2月18日		2月11日				2月11日	1,127件
	件数	60件		103件				100件	
	期日	2月19日							
	件数	60件							
春	期日	5月2日							1,086件
	件数	60件							
	期日	5月7日							
	件数	60件							
夏	期日	8月4日	8月4日		9月9日	8月6日	8月26日		1,740件
	件数	60件	61件		100件	160件	150件		
	期日	8月6日	8月6日						
	件数	60件	61件						
秋	期日	10月6日	10月6日						1,294件
	件数	60件	60件						
	期日	10月9日	10月9日						
	件数	60件	60件						
合計		480件	242件	103件	100件	160件	150件	100件	5,247件

(4) 調査項目

性別、年齢、住所、旅行目的、当地を訪れた回数、メンバー構成、交通手段、観光情報入手先、日帰り旅行、宿泊旅行の別（宿泊の場合は本県での宿泊数）、本県での訪問観光地点数、観光消費額、旅行ルート（宿泊客数及び観光消費額については、「Ⅲ全国観光統計基準への対応」において分析している）

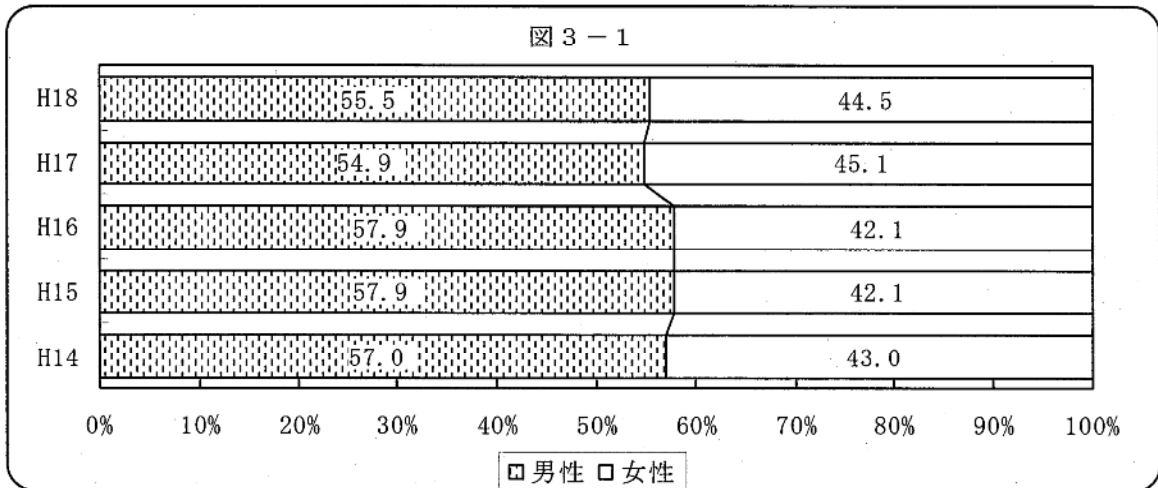
2 調査結果

(1) 有効サンプル数

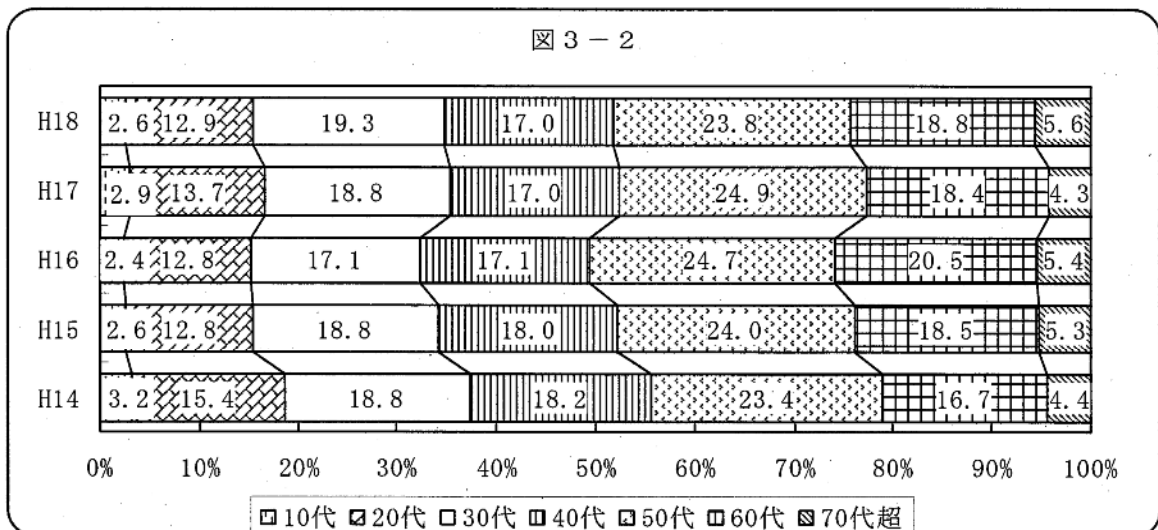
5, 247件

調査項目のうち、「住所」及び「日帰り旅行・宿泊旅行の別」については正当な回答があったものを有効とした。ただし、各調査項目の集計においては、当該項目について回答があった全てを集計しているため、回答の総計と有効サンプル数が一致しない。

(2) 男女別構成



(3) 年代別構成



(4) 現住所

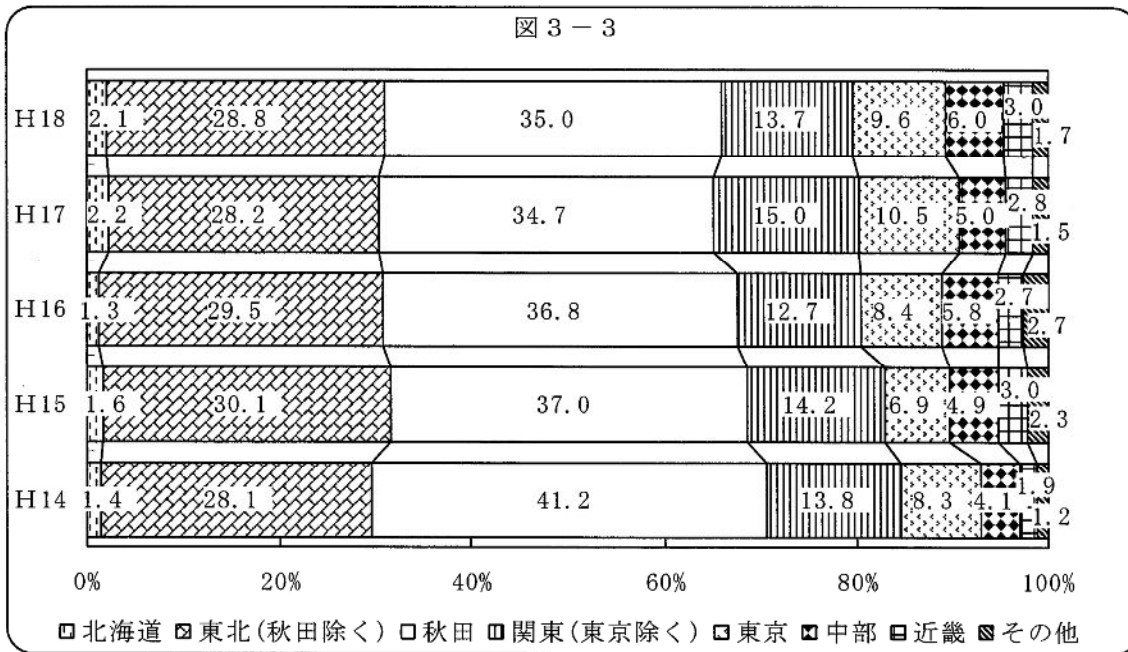


表 3 - 2

(単位：%)

現住所	H14年	H15年	H16年	H17年	H18年
北海道	1.4	1.6	1.3	2.2	2.1
東北	(69.3)	(67.1)	(66.3)	(62.9)	(63.8)
(秋田を除く)	28.1	30.1	29.5	28.2	28.8
秋田	41.2	37.0	36.8	34.7	35.0
青森	7.3	8.1	7.2	6.3	6.1
岩手	8.1	8.3	8.1	7.7	8.8
宮城	8.3	8.3	8.7	8.7	8.0
山形	2.7	3.6	4.0	3.4	3.7
福島	1.7	1.8	1.5	2.2	2.1
関東	(22.0)	(21.1)	(21.2)	(25.5)	(23.4)
(東京を除く)	13.8	14.2	12.7	15.0	13.7
東京	8.3	6.9	8.4	10.5	9.6
中部	4.1	4.9	5.8	5.0	6.0
近畿	1.9	3.0	2.7	2.8	3.0
中国・四国	0.6	1.0	1.1	0.7	0.8
九州・沖縄	0.5	1.1	1.2	0.7	0.7
外国	0.1	0.2	0.4	0.2	0.2

(4) - 1 調査地点別現住所

表3-3

(単位:人)

区分	十和田	八幡平	大館 アムネコ市	上小阿仁	能代	おなごり フェスティバル	男鹿	秋田	竿燈まつり	角館	田沢湖	全国花火 競技大会	鳥海	横手	犬っこまつり	栗駒	合計
北海道	14	5	0	10	1	0	9	8	13	24	13	3	6	3	1	1	111
青森	24	45	27	65	7	0	48	23	6	5	19	15	9	22	3	2	320
岩手	13	64	6	24	7	1	49	33	14	18	81	24	17	78	8	25	462
秋田	21	107	64	253	370	99	132	143	23	50	155	41	42	251	26	54	1,831
宮城	10	23	0	26	5	0	62	43	7	26	36	24	19	30	18	90	419
山形	8	6	1	18	1	0	26	15	7	14	11	11	37	27	8	3	193
福島	8	14	0	6	0	0	13	14	0	6	10	12	7	7	11	4	112
関東	111	92	1	22	10	0	48	61	26	171	54	8	50	24	5	35	718
東京	57	36	3	22	7	0	47	99	34	72	56	4	14	12	19	22	504
信越・北陸	22	19	0	14	3	0	3	15	6	20	11	2	20	9	0	4	148
東海	32	26	0	12	1	0	25	9	3	29	13	1	7	7	0	1	166
近畿	23	25	1	7	1	0	10	21	21	27	12	0	7	3	1	0	159
中国・四国	5	12	0	0	0	0	0	4	0	11	4	0	2	3	0	1	42
九州・沖縄	9	4	0	2	0	0	6	0	0	3	4	3	3	3	0	0	37
外国	1	0	0	0	0	0	1	0	0	5	2	0	0	0	0	0	9
合計	358	478	103	481	413	100	479	488	160	481	481	148	240	479	100	242	5,231

(単位:%)

区分	十和田	八幡平	大館 アムネコ市	上小阿仁	能代	おなごり フェスティバル	男鹿	秋田	竿燈まつり	角館	田沢湖	全国花火 競技大会	鳥海	横手	犬っこまつり	栗駒	合計
北海道	3.9	1.0	0.0	2.1	0.2	0.0	1.9	1.6	8.1	5.0	2.7	2.0	2.5	0.6	1.0	0.4	2.1
青森	6.7	9.4	26.2	13.5	1.7	0.0	10.0	4.7	3.8	1.0	4.0	10.1	3.8	4.6	3.0	0.8	6.1
岩手	3.6	13.4	5.8	5.0	1.7	1.0	10.2	6.8	8.8	3.7	16.8	16.2	7.1	16.3	8.0	10.3	8.8
秋田	5.9	22.4	62.1	52.6	89.6	99.0	27.6	29.3	14.4	10.4	32.2	27.7	17.5	52.4	26.0	22.3	35.0
宮城	2.8	4.8	0.0	5.4	1.2	0.0	12.9	8.8	4.4	5.4	7.5	16.2	7.9	6.3	18.0	37.2	8.0
山形	2.2	1.3	1.0	3.7	0.2	0.0	5.4	3.1	4.4	2.9	2.3	7.4	15.4	5.6	8.0	1.2	3.7
福島	2.2	2.9	0.0	1.2	0.0	0.0	2.7	2.9	0.0	1.2	2.1	8.1	2.9	1.5	11.0	1.7	2.1
関東	31.0	19.2	1.0	4.6	2.4	0.0	10.0	12.5	16.3	35.6	11.2	5.4	20.8	5.0	5.0	14.5	13.7
東京	15.9	7.5	2.9	4.6	1.7	0.0	9.8	20.3	21.3	15.0	11.6	2.7	5.8	2.5	19.0	9.1	9.6
信越・北陸	6.1	4.0	0.0	2.9	0.7	0.0	0.6	3.1	3.8	4.2	2.3	1.4	8.3	1.9	0.0	1.7	2.8
東海	8.9	5.4	0.0	2.5	0.2	0.0	5.2	1.8	1.9	6.0	2.7	0.7	2.9	1.5	0.0	0.4	3.2
近畿	6.4	5.2	1.0	1.5	0.2	0.0	2.1	4.3	13.1	5.6	2.5	0.0	2.9	0.6	1.0	0.0	3.0
中国・四国	1.4	2.5	0.0	0.0	0.0	0.0	0.0	0.8	0.0	2.3	0.8	0.0	0.8	0.6	0.0	0.4	0.8
九州・沖縄	2.5	0.8	0.0	0.4	0.0	0.0	1.3	0.0	0.0	0.6	0.8	2.0	1.3	0.6	0.0	0.0	0.7
外国	0.3	0.0	0.0	0.0	0.0	0.0	0.2	0.0	0.0	1.0	0.4	0.0	0.0	0.0	0.0	0.0	0.2
合計	100.0	100.0	100.0	100.0	100.0	100.0	100.0	100.0	100.0	100.0	100.0	100.0	100.0	100.0	100.0	100.0	100.0

(5) 旅行目的

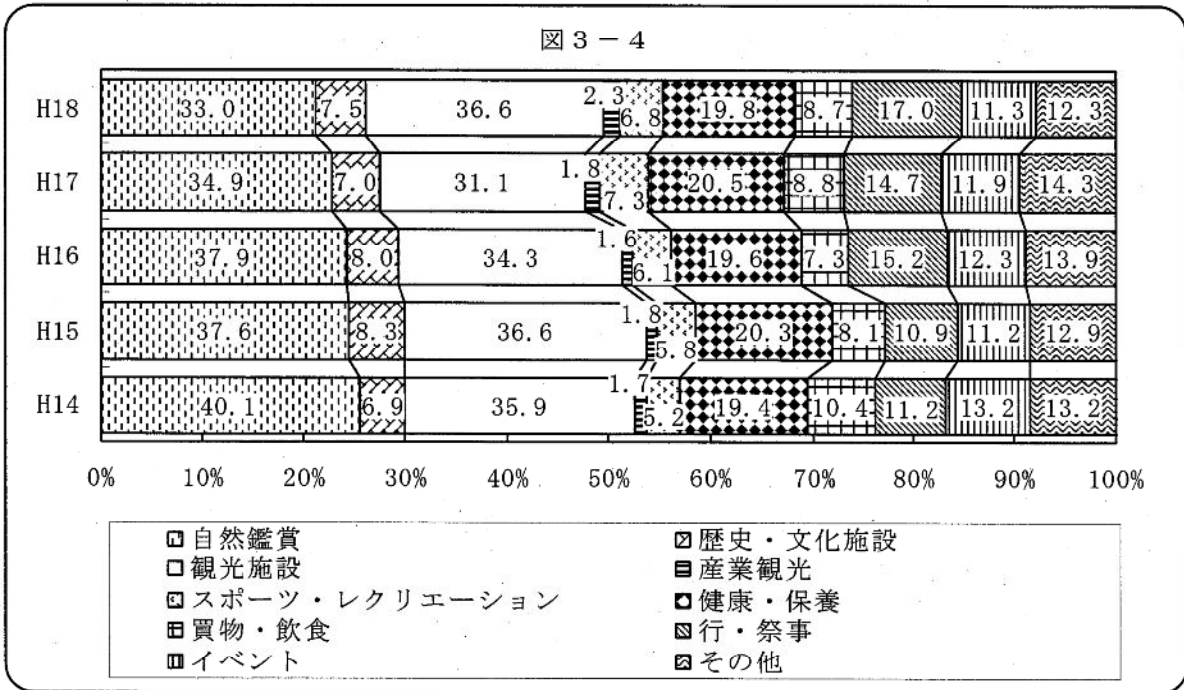


表 3 - 4

(単位：%)

旅行目的	H14年	H15年	H16年	H17年	H18年
自然鑑賞	40.1	37.6	37.9	34.9	33.0
歴史・文化施設	6.9	8.3	8.0	7.0	7.5
観光施設	35.9	36.6	34.3	31.1	36.6
産業観光	1.7	1.8	1.6	1.8	2.3
スポーツ・レクリエーション	5.2	5.8	6.1	7.3	6.8
健康・保養	19.4	20.3	19.6	20.5	19.8
買物・飲食	10.4	8.1	7.3	8.8	8.7
行・祭事	11.2	10.9	15.2	14.7	17.0
イベント	13.2	11.2	12.3	11.9	11.3
その他	13.2	12.9	13.9	14.3	12.3

(注) 複数回答



(5) - 1 調査地点別旅行目的

表 3 - 5

(単位:人)

区分	十和田	八幡平	大館アメリ ツコ市	鷹巣	能代	おなごり フェスタパル	男鹿	秋田	竿燈まつり	角館	田沢湖	全国花火 競技大会	鳥海	横手	犬っこまつり	栗駒	合計
自然鑑賞	222	241	0	213	42	4	230	94	1	181	184	7	73	13	0	202	1,707
歴史・文化施設	27	13	0	35	9	0	92	37	4	104	46	4	1	14	1	2	389
観光施設	109	176	0	211	406	90	203	127	51	182	100	10	37	157	18	13	1,890
産業観光	13	8	0	25	2	0	17	3	0	13	17	3	5	10	0	1	117
スポーツ・レク	2	20	3	31	66	4	8	13	1	6	131	1	19	24	0	21	350
健康・保養	46	139	25	173	13	5	126	58	2	82	134	12	50	30	18	110	1,023
買物・飲食	8	32	36	55	36	23	6	91	7	24	50	4	29	42	0	8	451
行・祭事	54	13	102	27	14	14	141	48	100	123	23	51	52	37	80	0	879
イベント	8	12	6	42	95	93	12	16	8	24	12	83	7	158	9	0	585
その他	8	60	9	84	5	0	21	188	26	21	50	7	50	81	6	17	633
計	497	714	181	896	688	233	856	675	200	760	747	182	323	566	132	374	8,024

(単位:%)

区分	十和田	八幡平	大館アメリ ツコ市	鷹巣	能代	おなごり フェスタパル	男鹿	秋田	竿燈まつり	角館	田沢湖	全国花火 競技大会	鳥海	横手	犬っこまつり	栗駒	合計
自然鑑賞	61.8	50.6	0.0	44.5	10.2	4.0	49.0	19.4	0.8	37.7	38.3	4.8	30.4	2.7	0.0	83.8	33.0
歴史・文化施設	7.5	2.7	0.0	7.3	2.2	0.0	19.6	7.6	3.3	21.7	9.6	2.8	0.4	2.9	1.0	0.8	7.5
観光施設	30.4	37.0	0.0	44.1	98.3	90.0	43.3	26.2	42.1	37.9	20.8	6.9	15.4	32.8	18.6	5.4	36.6
産業観光	3.6	1.7	0.0	5.2	0.5	0.0	3.6	0.6	0.0	2.7	3.5	2.1	2.1	2.1	0.0	0.4	2.3
スポーツ・レク	0.6	4.2	2.9	6.5	16.0	4.0	1.7	2.7	0.8	1.3	27.2	0.7	7.9	5.0	0.0	8.7	6.8
健康・保養	12.8	29.2	24.3	36.1	3.1	5.0	26.9	12.0	1.7	17.1	27.9	8.3	20.8	6.3	18.6	45.6	19.8
買物・飲食	2.2	6.7	35.0	11.5	8.7	23.0	1.3	18.8	5.8	5.0	10.4	2.8	12.1	8.8	0.0	3.3	8.7
行・祭事	15.0	2.7	99.0	5.6	3.4	14.0	30.1	9.9	82.6	25.6	4.8	35.2	21.7	7.7	82.5	0.0	17.0
イベント	2.2	2.5	5.8	8.8	23.0	93.0	2.6	3.3	6.6	5.0	2.5	57.2	2.9	33.0	9.3	0.0	11.3
その他	2.2	12.6	8.7	17.5	1.2	0.0	4.5	38.8	21.5	4.4	10.4	4.8	20.8	16.9	6.2	7.1	12.3
計	138.4	150.0	175.7	187.1	166.6	233.0	182.5	139.5	165.3	158.3	155.3	125.5	134.6	118.2	136.1	155.2	155.3

(注) 複数回答

(6) 訪問回数

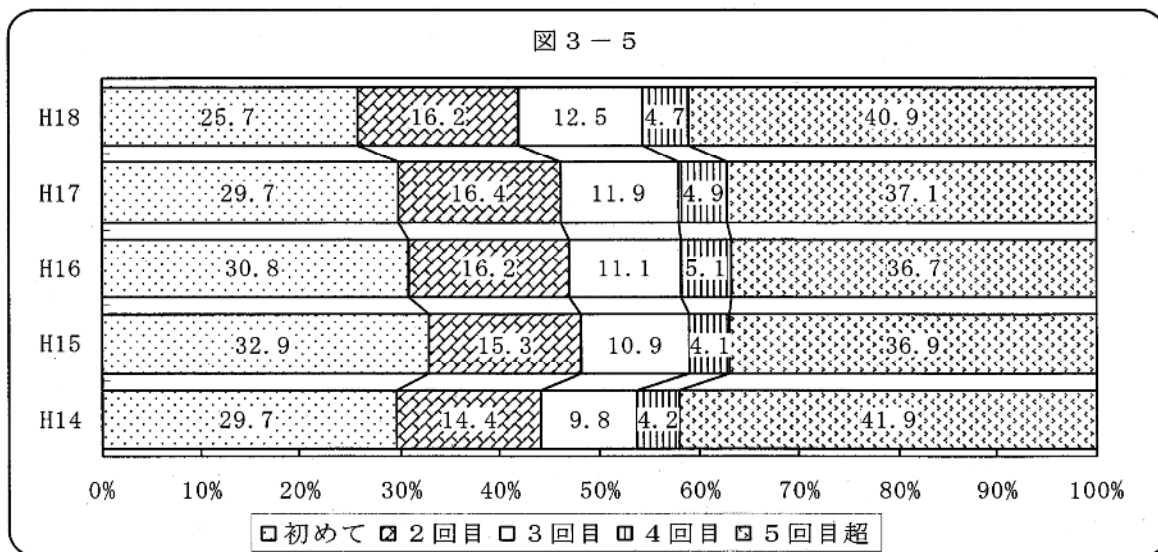


表 3 - 6

(単位：%)

訪問回数	H14	H15	H16	H17	H18
初めて	29.7	32.9	30.8	29.7	25.7
2回目	14.4	15.3	16.2	16.4	16.2
3回目	9.8	10.9	11.1	11.9	12.5
4回目	4.2	4.1	5.1	4.9	4.7
5回目超	41.9	36.9	36.7	37.1	40.9

表 3 - 7 調査地点別訪問回数

(単位：%)

訪問回数	十和田	八幡平	大館アメリッコ市	上小阿仁	能代	おなごりフェスティバル	男鹿	秋田	竿燈まつり
初めて	34.6	32.0	39.8	12.5	11.9	5.0	37.6	7.8	19.9
2回目	27.0	14.8	14.6	14.6	6.5	7.0	28.1	10.1	13.9
3回目	14.4	12.9	11.7	19.9	6.8	7.0	15.6	6.5	4.0
4回目	6.8	3.2	2.9	8.3	4.1	9.0	7.2	1.7	4.6
5回目超	17.2	37.1	31.1	44.7	70.7	72.0	11.4	73.9	57.6
訪問回数	角館	田沢湖	全国花火競技大会	鳥海	横手	犬っこまつり	栗駒	合計	
初めて	49.2	24.7	14.2	18.8	26.6	47.4	26.7	25.7	
2回目	19.0	22.0	15.6	8.3	15.5	20.6	7.9	16.2	
3回目	15.6	10.0	17.7	13.3	14.6	8.2	9.2	12.5	
4回目	2.5	4.7	6.4	3.3	5.2	3.1	4.2	4.7	
5回目超	13.8	38.6	46.1	56.3	38.1	20.6	52.1	40.9	

(7) メンバー構成

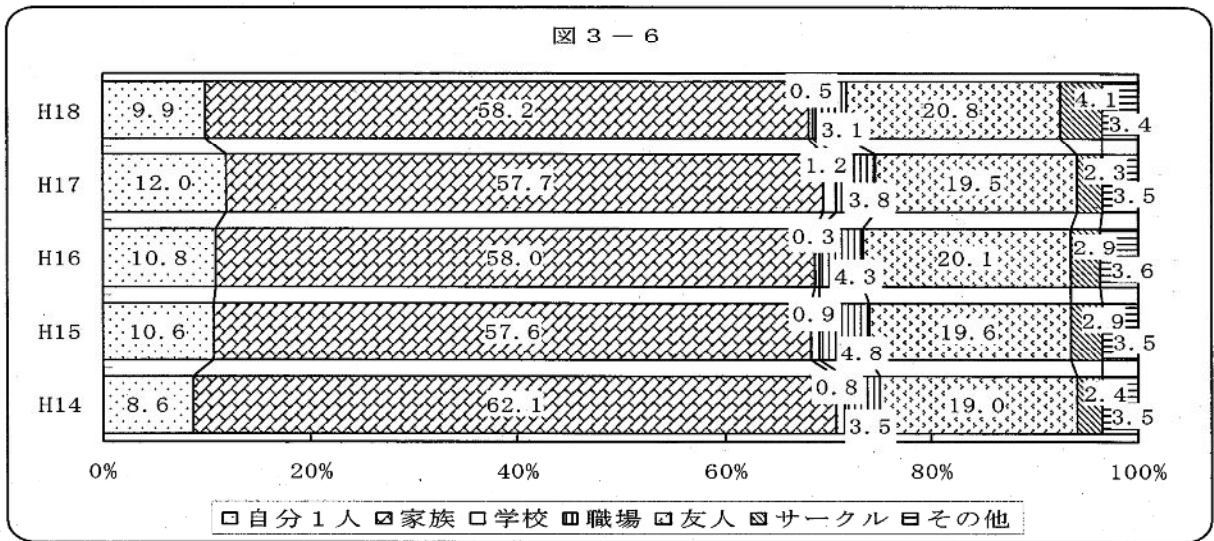


表 3-8

(単位：%)

メンバー構成	H14	H15	H16	H17	H18
自分1人	8.6	10.6	10.8	12.0	9.9
家族	62.1	57.6	58.0	57.7	58.2
学校	0.8	0.9	0.3	1.2	0.5
職場	3.5	4.8	4.3	3.8	3.1
友人	19.0	19.6	20.1	19.5	20.8
サークル	2.4	2.9	2.9	2.3	4.1
その他	3.5	3.5	3.6	3.5	3.4

表 3-9 調査地点別メンバー構成

(単位：%)

メンバー構成	十和田	八幡平	大館ア メ ッ コ 市	上小阿 仁	能代	おなごり フェスティバル	男鹿	秋田	竿燈 まつり
ひとり	6.2	13.9	3.9	21.1	11.2	12.0	5.2	19.0	8.4
家族・親類	62.3	58.4	75.7	43.7	79.1	81.0	47.4	48.5	62.6
学校	0.3	0.0	0.0	1.3	0.2	0.0	0.7	0.8	0.0
職場	0.3	2.5	1.9	5.2	0.7	0.0	7.2	4.7	0.0
友人	21.1	13.7	15.5	24.5	8.3	7.0	29.3	25.4	27.7
サークル	2.0	8.0	2.9	3.8	0.2	0.0	3.0	0.2	1.3
その他	7.9	3.4	0.0	0.4	0.2	0.0	7.2	1.4	0.0
メンバー構成	角館	田沢湖	全国花火 競技大会	鳥海	横手	犬っこ まつり	栗駒	合計	
ひとり	4.2	7.4	2.1	7.9	4.8	13.3	7.1	9.9	
家族・親類	46.2	42.7	51.4	68.8	78.7	48.0	77.5	58.2	
学校	1.7	0.0	1.4	0.4	0.2	0.0	0.0	0.5	
職場	4.2	4.8	5.5	0.8	1.3	1.0	0.4	3.1	
友人	23.9	31.8	32.9	13.8	11.9	34.7	10.4	20.8	
サークル	9.9	8.6	4.1	7.1	2.3	1.0	2.1	4.1	
その他	9.9	4.6	2.7	1.3	0.8	2.0	2.5	3.4	

(8) 利用交通機関

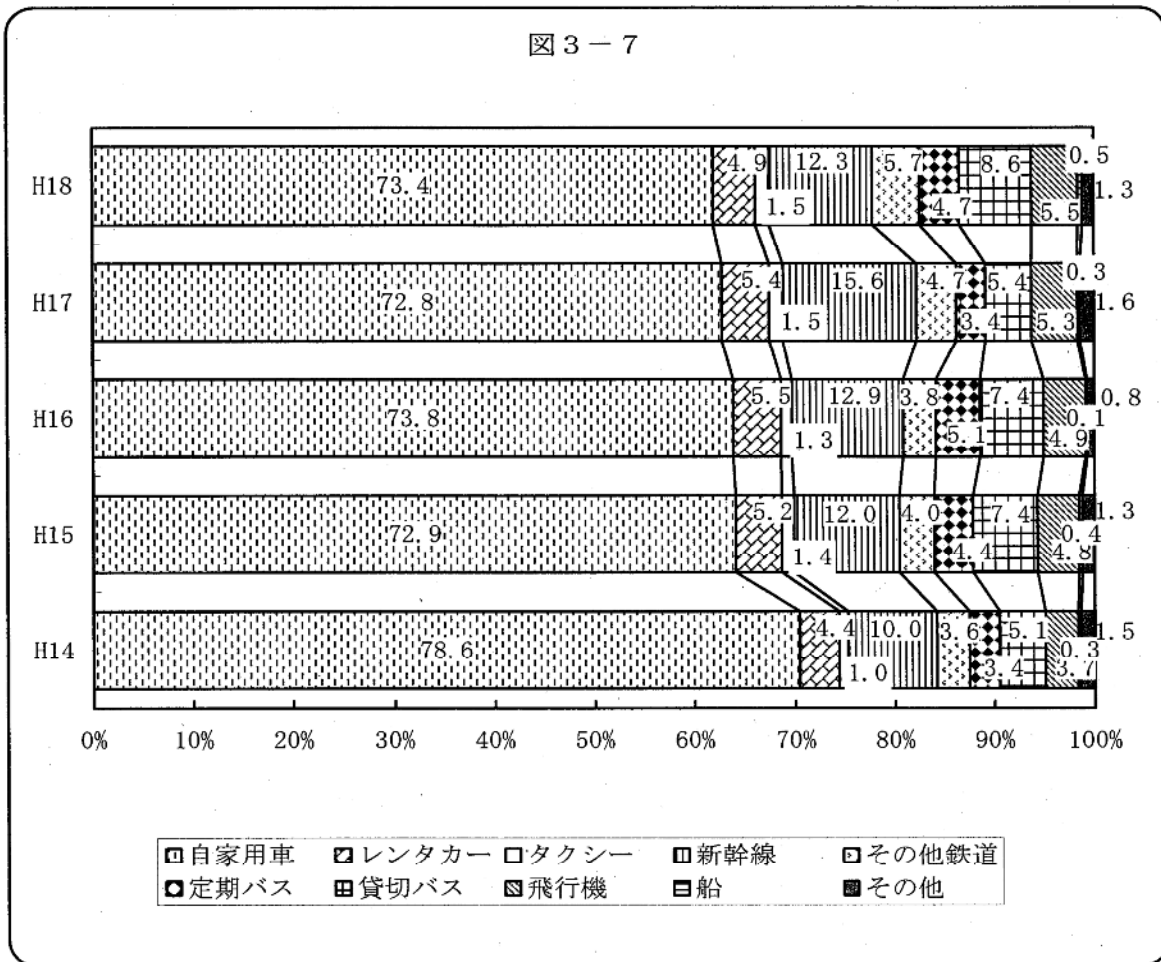


表 3 - 1 0

(単位：%)

利用交通機関	H14	H15	H16	H17	H18
自家用車	78.6	72.9	73.8	72.8	73.4
レンタカー	4.4	5.2	5.5	5.4	4.9
タクシー	1.0	1.4	1.3	1.5	1.5
新幹線	10.0	12.0	12.9	15.6	12.3
その他鉄道	3.6	4.0	3.8	4.7	5.7
定期バス	3.4	4.4	5.1	3.4	4.7
貸切バス	5.1	7.4	7.4	5.4	8.6
飛行機	3.7	4.8	4.9	5.3	5.5
船	0.3	0.4	0.1	0.3	0.5
その他	1.5	1.3	0.8	1.6	1.3

(注) 複数回答

(8) 一1 調査地点別利用交通機関

表3-1-1

区分	十和田	八幡平	大館 アメリカン市	上小阿仁	能代	おなごりフェ スティバル	男鹿	秋田	竿巻まつり	角館	田沢湖	全国花火 競技大会	鳥海	横手	犬つこ まつり	栗駒	合計
自家用車	261	372	83	445	405	99	339	255	63	155	329	121	213	422	43	233	3,838
レンタカー	31	29	0	11	4	0	32	23	0	44	50	2	9	20	0	3	258
タクシー	1	5	0	1	2	0	13	32	0	6	14	2	2	1	2	0	81
新幹線	27	28	3	6	4	1	24	187	58	149	105	7	2	16	23	1	641
その他鉄道	2	0	16	26	2	0	28	120	29	16	18	6	4	6	24	0	297
定期バス	12	10	1	8	0	0	22	45	5	56	53	0	4	10	17	3	246
貸切バス	56	66	0	32	2	0	60	7	16	170	11	1	9	13	1	3	447
飛行機	18	27	2	12	2	0	53	39	18	65	29	4	3	12	3	0	287
船	2	1	0	1	2	0	2	1	12	1	4	1	1	0	0	0	28
その他	0	0	1	12	0	1	5	6	0	3	27	10	1	2	0	1	69
合計	410	538	106	554	423	101	578	715	201	665	640	154	248	502	113	244	6,192

(単位:人)

区分	十和田	八幡平	大館 アメリカン市	上小阿仁	能代	おなごりフェ スティバル	男鹿	秋田	竿巻まつり	角館	田沢湖	全国花火 競技大会	鳥海	横手	犬つこ まつり	栗駒	合計
自家用車	72.7	77.5	80.6	92.5	98.1	99.0	70.9	52.4	40.9	32.2	68.4	82.3	88.8	88.1	43.0	96.3	73.4
レンタカー	8.6	6.0	0.0	2.3	1.0	0.0	6.7	4.7	0.0	9.1	10.4	1.4	3.8	4.2	0.0	1.2	4.9
タクシー	0.3	1.0	0.0	0.2	0.5	0.0	2.7	6.6	0.0	1.2	2.9	1.4	0.8	0.2	2.0	0.0	1.5
新幹線	7.5	5.8	2.9	1.2	1.0	1.0	5.0	38.4	37.7	30.9	21.8	4.8	0.8	3.3	23.0	0.4	12.3
その他鉄道	0.6	0.0	15.5	5.4	0.5	0.0	5.9	24.6	18.8	3.3	3.7	4.1	1.7	1.3	24.0	0.0	5.7
定期バス	3.3	2.1	1.0	1.7	0.0	0.0	4.6	9.2	3.2	11.6	11.0	0.0	1.7	2.1	17.0	1.2	4.7
貸切バス	15.6	13.8	0.0	6.7	0.5	0.0	12.6	1.4	10.4	35.3	2.3	0.7	3.8	2.7	1.0	1.2	8.6
飛行機	5.0	5.6	1.9	2.5	0.5	0.0	11.1	8.0	11.7	13.5	6.0	2.7	1.3	2.5	3.0	0.0	5.5
船	0.6	0.2	0.0	0.2	0.5	0.0	0.4	0.2	7.8	0.2	0.8	0.7	0.4	0.0	0.0	0.0	0.5
その他	0.0	0.0	1.0	2.5	0.0	1.0	1.0	1.2	0.0	0.6	5.6	6.8	0.4	0.4	0.0	0.4	1.3
合計	114.2	112.1	102.9	115.2	102.4	101.0	120.9	146.8	130.5	138.0	133.1	104.8	103.3	104.8	113.0	100.8	118.5

(単位:%)

(注) 複数回答

(9) 観光情報入手先

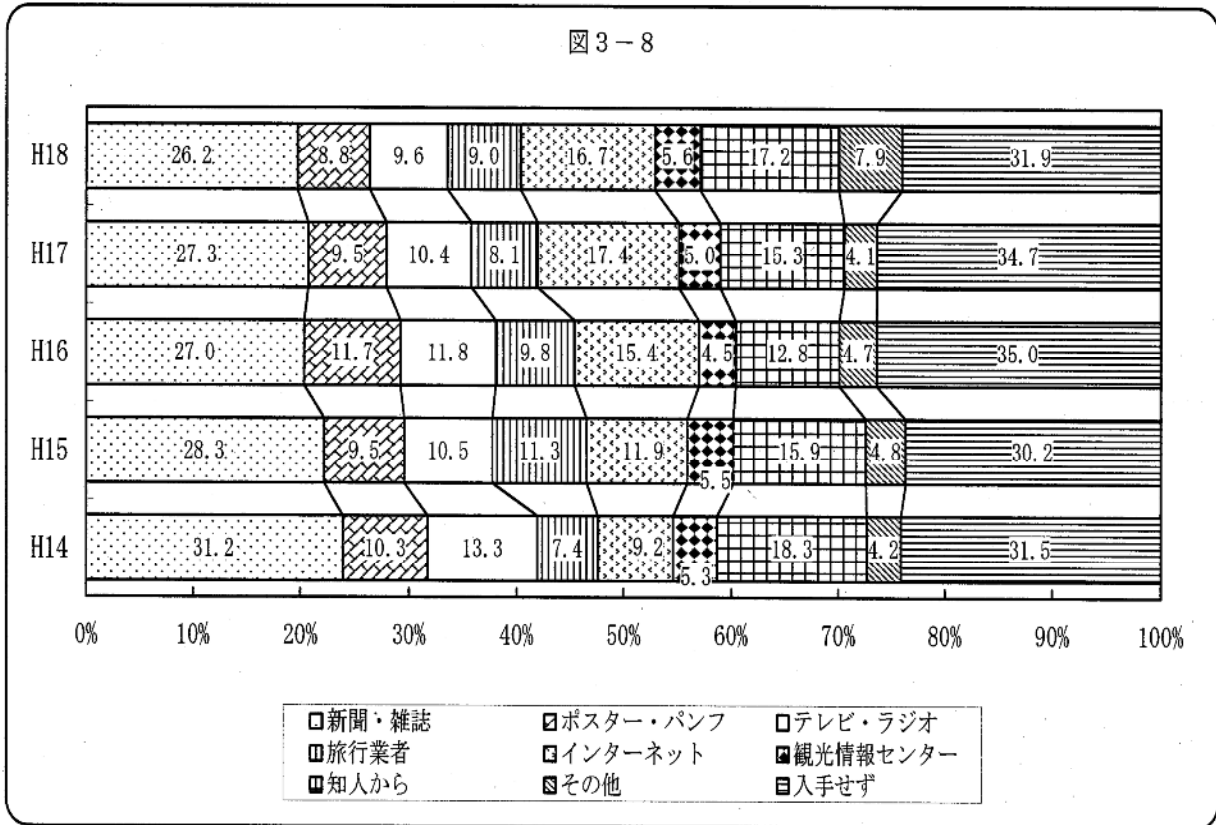


表 3-12

(単位：%)

観光情報入手先	H14	H15	H16	H17	H18
新聞・雑誌	31.2	28.3	27.0	27.3	26.2
ポスター・パンフ	10.3	9.5	11.7	9.5	8.8
テレビ・ラジオ	13.3	10.5	11.8	10.4	9.6
旅行者	7.4	11.3	9.8	8.1	9.0
インターネット	9.2	11.9	15.4	17.4	16.7
観光情報センター	5.3	5.5	4.5	5.0	5.6
知人から	18.3	15.9	12.8	15.3	17.2
その他	4.2	4.8	4.7	4.1	7.9
入手せず	31.5	30.2	35.0	34.7	31.9

(注) 複数回答

(9) - 1 調査地点別情報入手先

表 3-1-13

(単位:人)

区分	十和田	八幡平	大館市 アメッコ市	上小阿仁	能代	おなごりフェ スティバル	男鹿	秋田	竿燈まつり	角館	田沢湖	全国花火 競技大会	鳥海	横手	犬ま つり	栗駒	合計
新聞・雑誌	71	163	13	215	149	70	54	122	34	135	89	25	75	60	21	30	1,326
ポスター・パンフレット	25	46	5	51	9	25	33	31	5	57	59	7	9	62	13	6	443
テレビ・ラジオ	9	44	36	93	41	27	7	14	9	55	30	13	22	56	5	22	483
旅行者者	67	77	0	30	0	0	45	14	20	123	30	5	10	19	11	5	456
インターネット	82	69	3	104	6	3	79	78	41	103	99	38	69	32	22	16	844
観光情報センター	16	47	1	40	4	0	30	13	12	40	34	3	18	9	12	5	284
知人から	35	80	28	164	38	3	78	66	42	79	62	31	36	68	27	31	888
その他	13	31	6	163	5	0	41	20	3	25	19	12	31	15	7	7	398
入手せず	93	133	35	48	213	9	150	200	32	52	183	39	77	189	12	146	1,611
合計	411	690	127	908	465	137	517	558	198	669	605	173	347	510	130	288	6,713

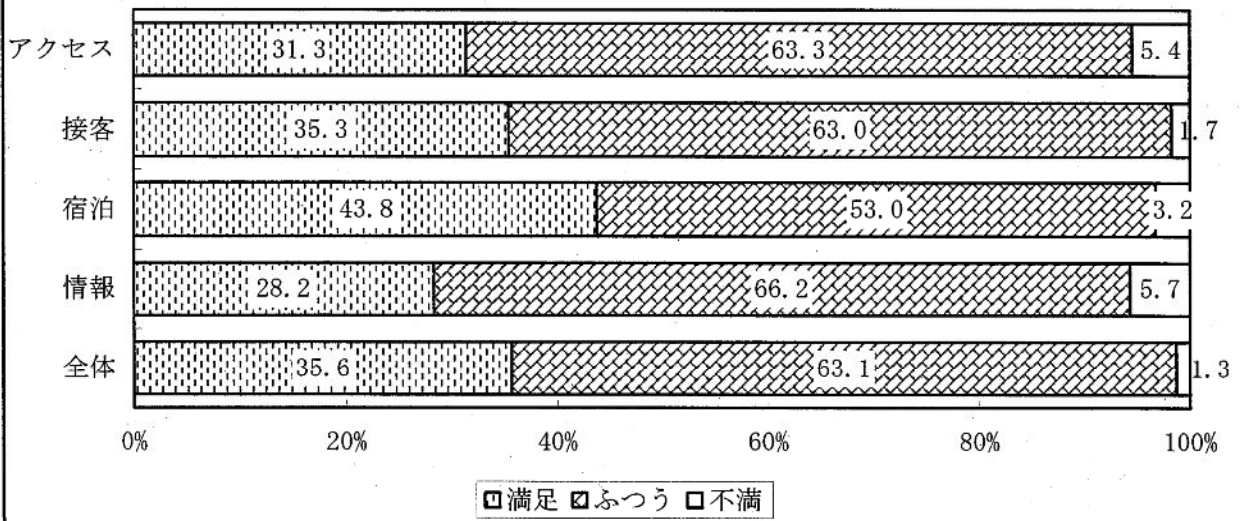
(単位:%)

区分	十和田	八幡平	大館市 アメッコ市	上小阿仁	能代	おなごりフェ スティバル	男鹿	秋田	竿燈まつり	角館	田沢湖	全国花火 競技大会	鳥海	横手	犬ま つり	栗駒	合計
新聞・雑誌	20.3	34.8	12.6	45.3	36.1	70.0	13.2	27.3	23.3	28.7	18.9	17.4	31.3	12.5	21.2	12.4	26.2
ポスター・パンフレット	7.1	9.8	4.9	10.7	2.2	25.0	8.1	6.9	3.4	12.1	12.6	4.9	3.8	12.9	13.1	2.5	8.8
テレビ・ラジオ	2.6	9.4	35.0	19.6	9.9	27.0	1.7	3.1	6.2	11.7	6.4	9.0	9.2	11.7	5.1	9.1	9.6
旅行者者	19.1	16.5	0.0	6.3	0.0	0.0	11.0	3.1	13.7	26.2	6.4	3.5	4.2	4.0	11.1	2.1	9.0
インターネット	23.4	14.7	2.9	21.9	1.5	3.0	19.3	17.4	28.1	21.9	21.1	26.4	28.8	6.7	22.2	6.6	16.7
観光情報センター	4.6	10.0	1.0	8.4	1.0	0.0	7.3	2.9	8.2	8.5	7.2	2.1	7.5	1.9	12.1	2.1	5.6
知人から	10.0	17.1	27.2	34.5	9.2	3.0	19.1	14.8	28.8	16.8	13.2	21.5	15.0	14.2	27.3	12.8	17.2
その他	3.7	6.6	5.8	34.3	1.2	0.0	10.0	4.5	2.1	5.3	4.0	8.3	12.9	3.1	7.1	2.9	7.9
入手せず	26.6	28.4	34.0	10.1	51.6	9.0	36.7	44.7	21.9	11.1	38.9	27.1	32.1	39.5	12.1	60.3	31.9
合計	117.4	147.4	123.3	191.2	112.6	137.0	126.4	124.8	135.6	142.3	128.7	120.1	144.6	106.5	131.3	110.7	132.8

(注) 複数回答

(10) 満足度

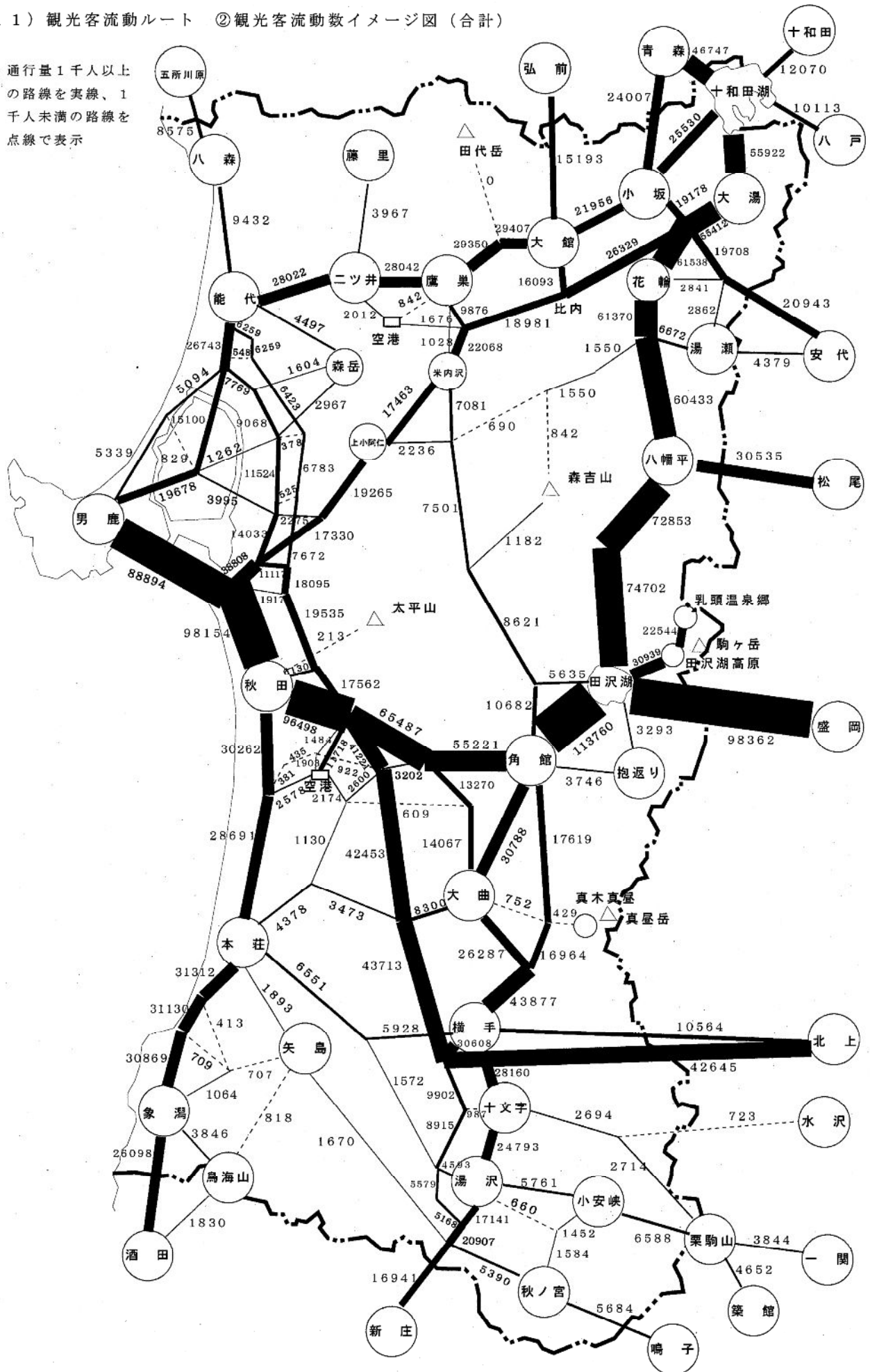
図 3-9





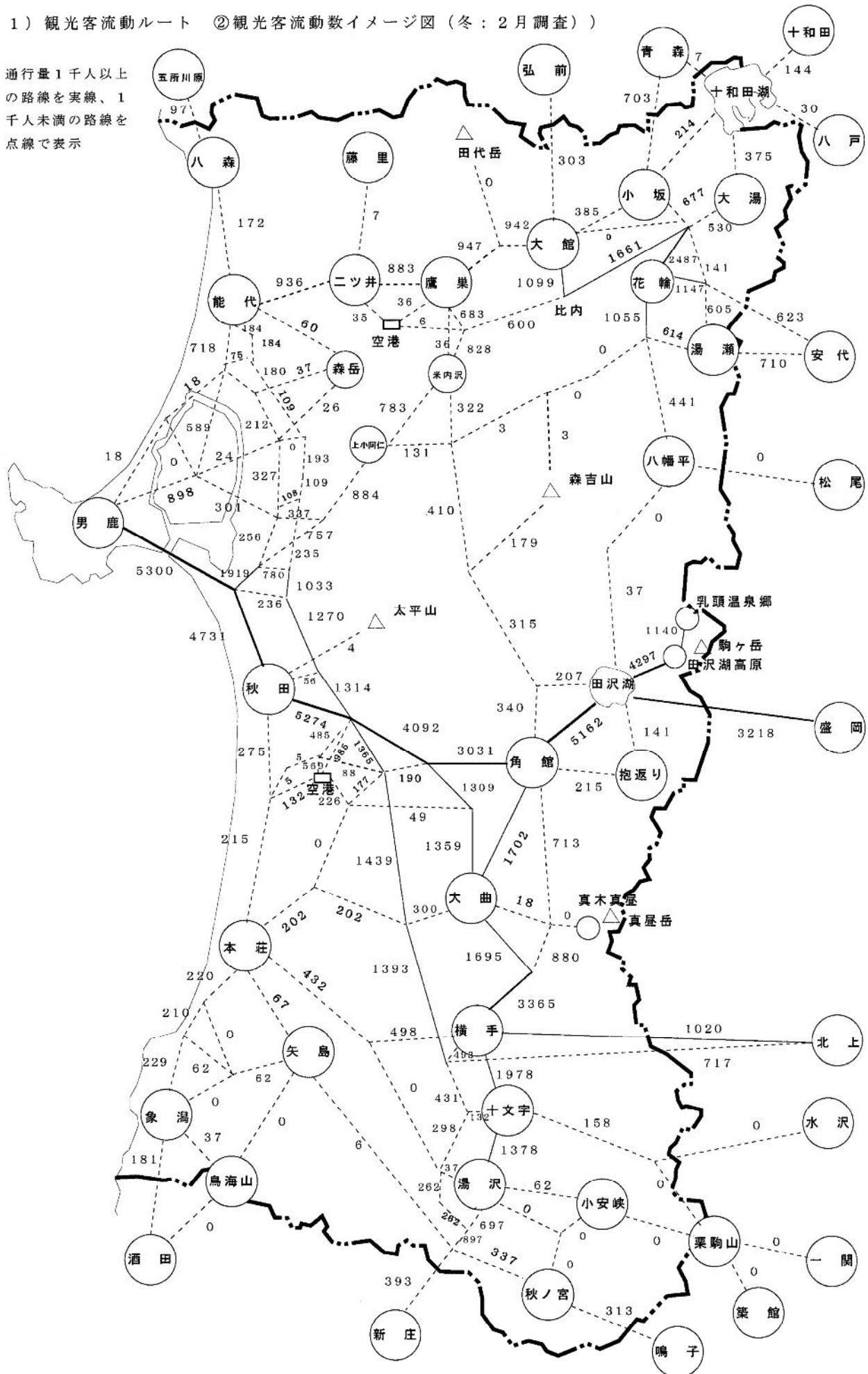
(11) 観光客流動ルート ②観光客流動数イメージ図(合計)

注：通行量1千人以上の路線を実線、1千人未満の路線を点線で表示



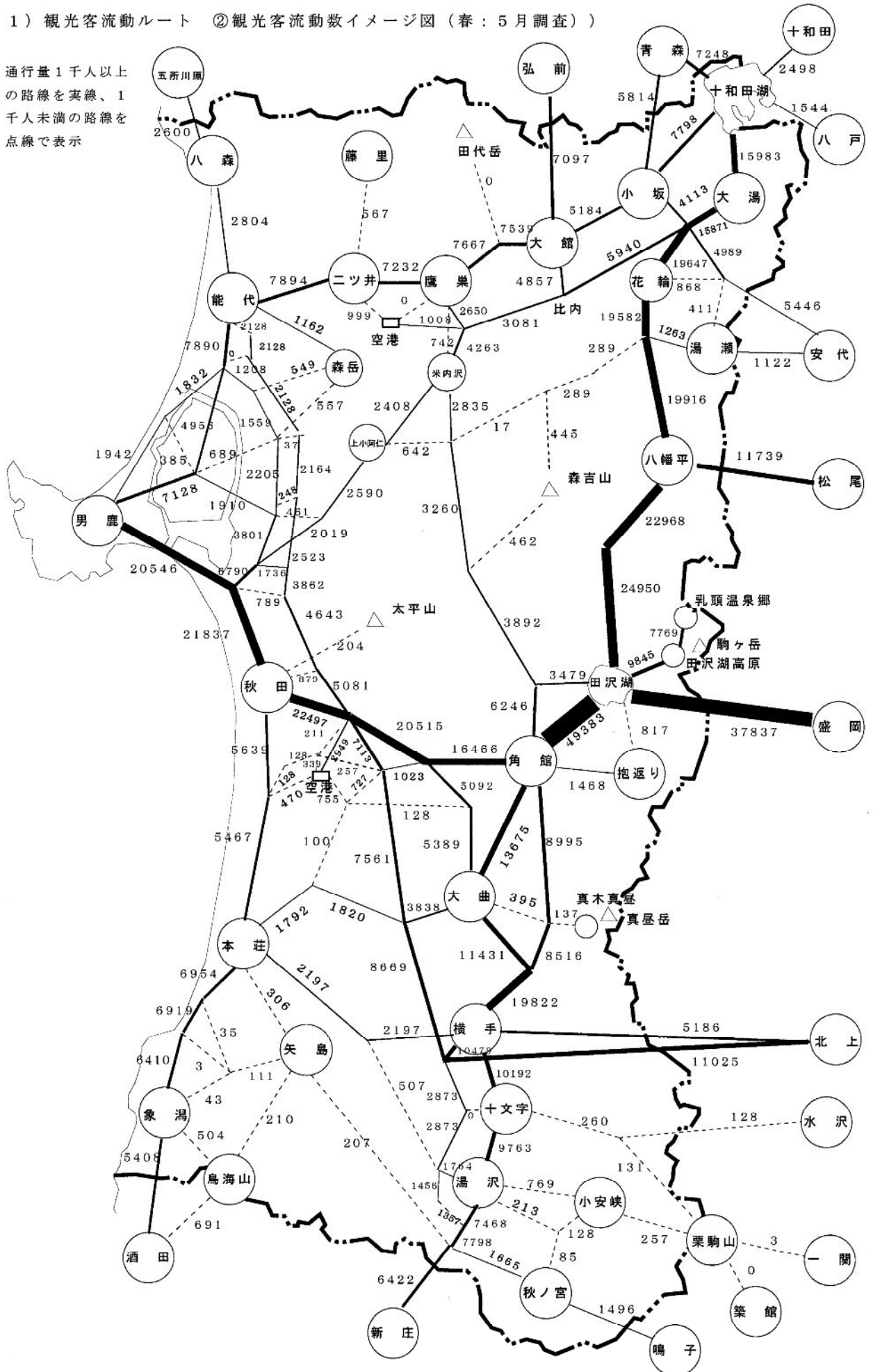
(11) 観光客流動ルート ②観光客流動数イメージ図(冬:2月調査)

注: 通行量1千人以上の路線を実線、1千人未満の路線を点線で表示



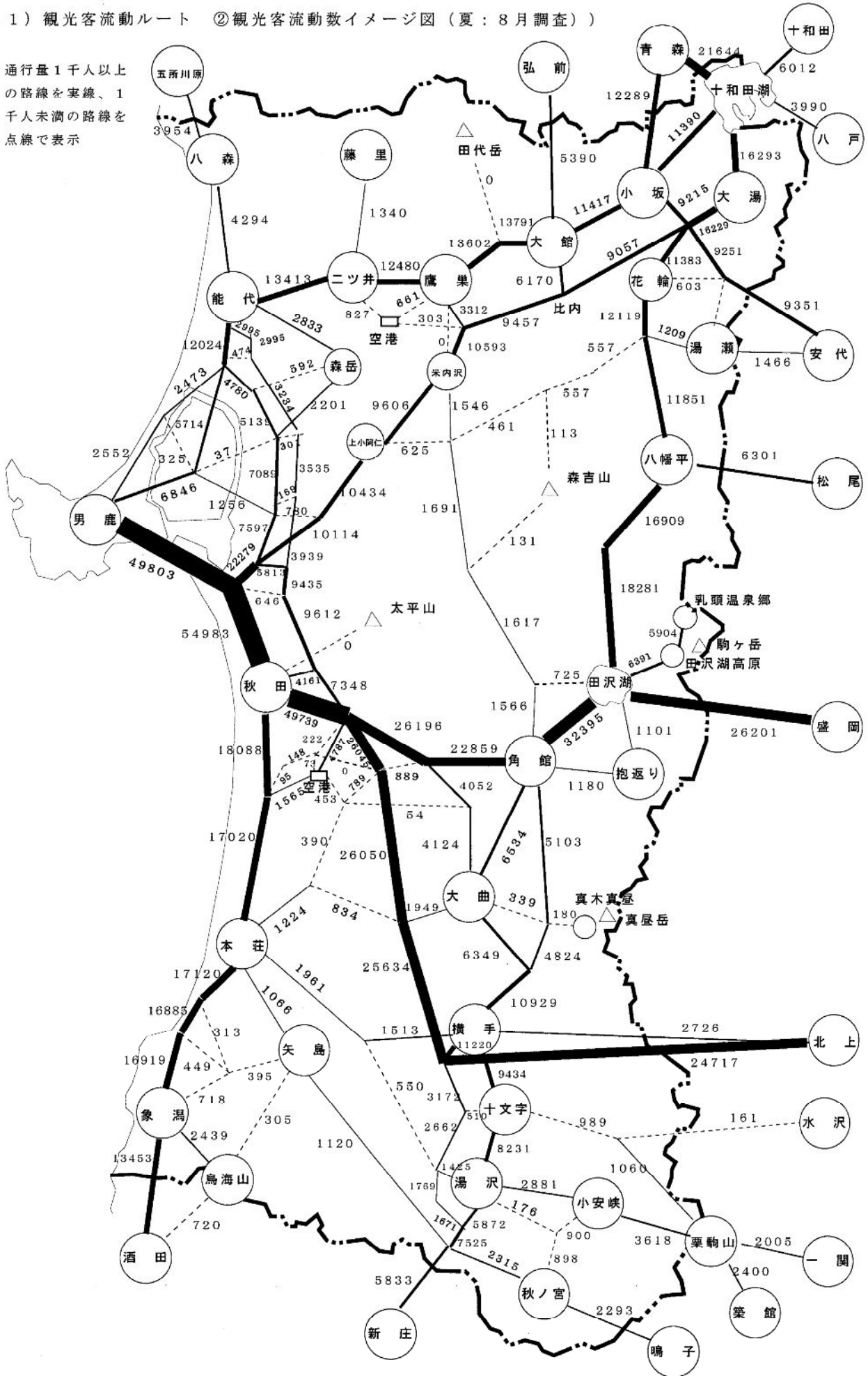
(11) 観光客流動ルート ②観光客流動数イメージ図(春:5月調査)

注: 通行量1千人以上の路線を実線、1千人未満の路線を点線で表示



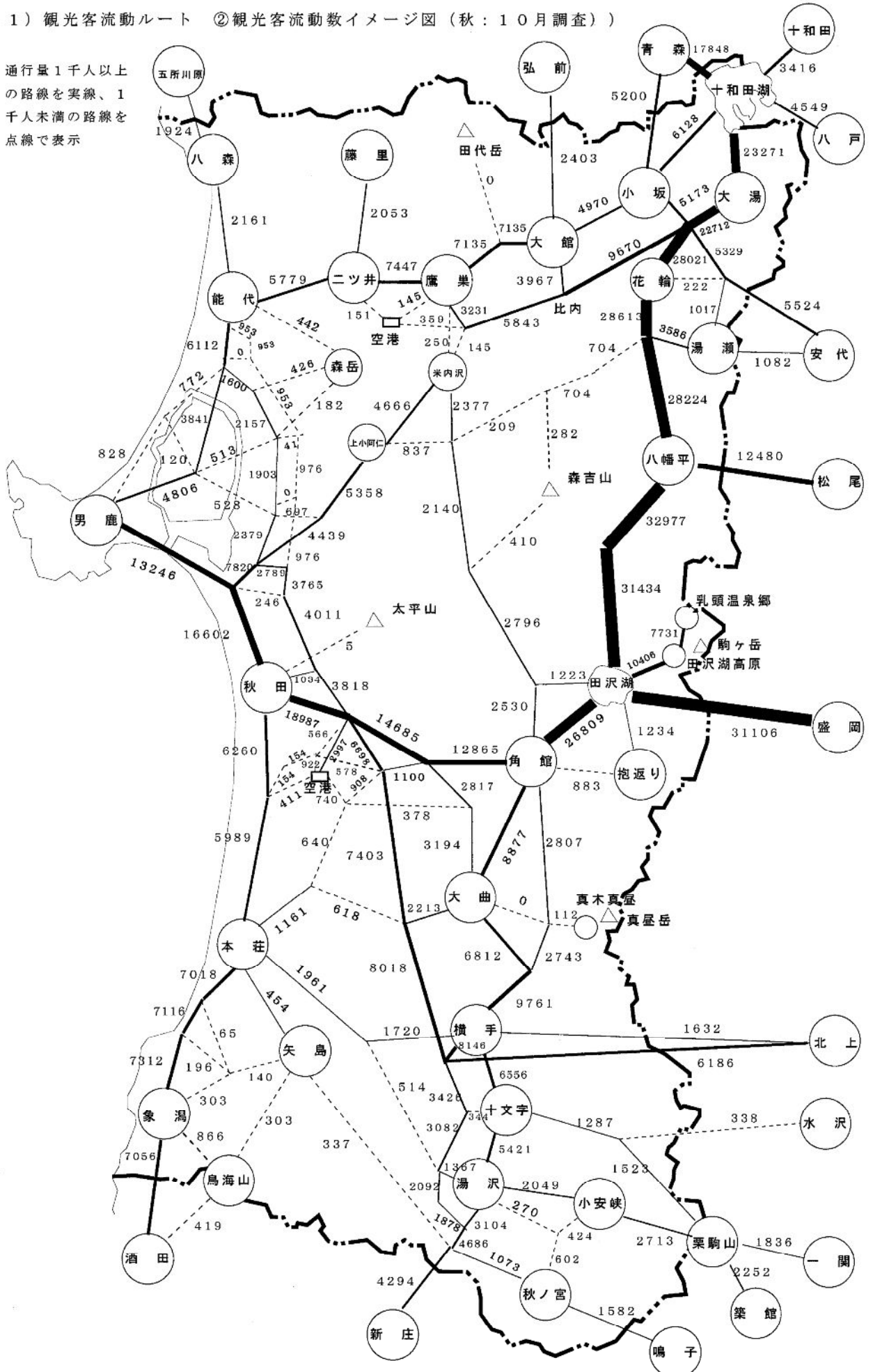
(11) 観光客流動ルート ②観光客流動数イメージ図(夏:8月調査)

注: 通行量1千人以上の路線を実線、1千人未満の路線を点線で表示



(11) 観光客流動ルート ②観光客流動数イメージ図 (秋: 10月調査)

注: 通行量1千人以上の路線を実線、1千人未満の路線を点線で表示



## 秋 田 県 観 光 実 態 調 査 票

この度は秋田県においでいただき誠にありがとうございます。

おくつろぎのところ誠に恐縮に存じますが、本県の今後の観光施策立案のための基礎資料といたしたく、次のアンケート調査を実施しておりますのでご協力下さいますようお願い申し上げます。

※該当項目を○印（例 **①男**）で囲んで下さい。設問によってはカッコ内にご記入下さい。

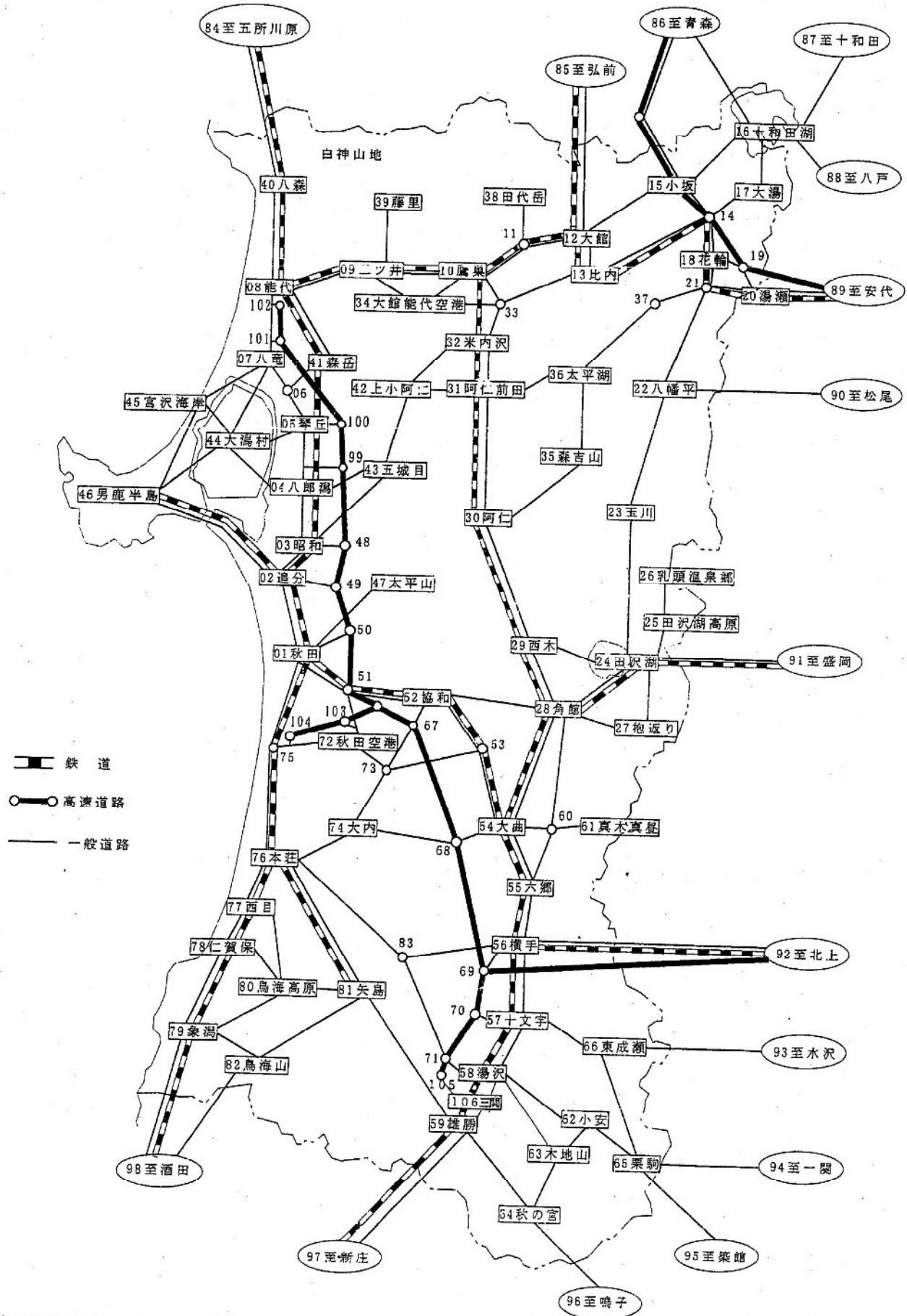
裏面につきましてもご協力願います。

問 1	性別	①男    ②女										
問 2	年齢	①10代    ②20代    ③30代    ④40代    ⑤50代    ⑥60代    ⑦70代超										
問 3	現住所	①秋田    ②北海道    ③青森    ④岩手    ⑤宮城    ⑥山形    ⑦福島 ⑧関東(東京除く)    ⑨東京    ⑩信越・北陸    ⑪東海    ⑫近畿 ⑬中国・四国    ⑭九州・沖縄    ⑮外国(国名 )										
問 4	旅行目的 (主な旅行目的を3つまで お選びください)	①自然鑑賞・散策    ②歴史・文化施設見学    ③観光施設見学 ④産業観光(酒造見学、リンゴ狩りなど)    ⑤スポーツ・レクリエーション ⑥健康・保養(温泉)    ⑦買物・飲食    ⑧行・祭事    ⑨イベント    ⑩その他										
問 5	当地を訪れた回数	①初めて    ②2回目    ③3回目    ④4回目    ⑤5回以上										
問 6	メンバー構成	①自分ひとり    ②家族・親類    ③学校    ④職場    ⑤友人 ⑥サークル    ⑦その他										
問 7	交通手段 (主な交通手段を3つまで お選び下さい)	①自家用車(二輪含む)    ②レンタカー    ③タクシー・ハイヤー ④新幹線    ⑤その他鉄道    ⑥バス(定期路線・長距離) ⑦貸切バス    ⑧航空機    ⑨船    ⑩その他										
問 8	観光情報入手先 (主な情報入手先を3つまで お選び下さい)	①新聞・雑誌    ②ポスター・パンフレット    ③テレビ・ラジオ ④旅行業者    ⑤インターネット    ⑥観光情報センター ⑦知人からの情報    ⑧その他情報    ⑨特に入手せず										
問 9	本県での宿泊数	①日帰り    ②宿泊 (    ) 泊										
問 10	本県で訪問する観光地の数	(    ) 地点										
問 11	お一人様当たりの秋田県内 での観光消費(ご予算)額	<p>【パッケージツアーの料金(旅行業者にあらかじめ支払った 交通費や宿泊費など)は除きます。】</p> <table border="1" style="width: 100%; border-collapse: collapse;"> <tr> <td style="width: 50%;">① 宿泊費</td> <td>秋田県内 (    ) 円</td> </tr> <tr> <td>② 飲食費</td> <td>秋田県内 (    ) 円</td> </tr> <tr> <td>③ 土産・買物費</td> <td>秋田県内 (    ) 円</td> </tr> <tr> <td>④ その他</td> <td>秋田県内 (    ) 円</td> </tr> <tr> <td>⑤ 合計</td> <td>秋田県内 (    ) 円</td> </tr> </table>	① 宿泊費	秋田県内 (    ) 円	② 飲食費	秋田県内 (    ) 円	③ 土産・買物費	秋田県内 (    ) 円	④ その他	秋田県内 (    ) 円	⑤ 合計	秋田県内 (    ) 円
① 宿泊費	秋田県内 (    ) 円											
② 飲食費	秋田県内 (    ) 円											
③ 土産・買物費	秋田県内 (    ) 円											
④ その他	秋田県内 (    ) 円											
⑤ 合計	秋田県内 (    ) 円											
問 12	旅行ルート(裏面をご参照 ください)	今回の旅行ルートについて裏面地図上に赤線でご記入ください。 また、立ち寄られた観光地点を○で囲ってください。										
問 13	今回の秋田県内への旅行に おける満足度をお聞かせく ださい。	①アクセスについて (□満足 □ふつう □不満) ②接客について (□満足 □ふつう □不満) ③宿泊について(宿泊者のみ) (□満足 □ふつう □不満) ④観光情報提供について(案内板等) (□満足 □ふつう □不満) ⑤全体として (□満足 □ふつう □不満)										
問 14	秋田県の観光について自由 なご意見をお寄せください。											

ご協力ありがとうございました。

問い合わせ先：秋田県産業経済労働部観光課 TEL 018-860-2264

県使用欄	調査場所	調査月日	通し番号
------	------	------	------



※今回の旅行ルートについて地図上に赤線でご記入ください。また、立ち寄られた観光地点を○で囲ってください。

