

令和5年3月

秋田県高等学校卒業者の  
進路状況調査

令和5年3月31日調査

秋田県教育庁高校教育課

# 目 次

概 況 .....	1
<b>I 進路概況 .....</b>	<b>3</b>
(1) 全日制課程 .....	3
(2) 定時制課程 .....	5
(3) 志望達成率 .....	6
<b>II 全日制課程の進路状況 .....</b>	<b>7</b>
(1) 進学者の内訳 .....	7
① 大学・短大の学部学科別進学者数 .....	7
② 地域別進学者数 .....	8
(2) 国公立・管外大学受験・合格状況 .....	9
(3) 専修学校等への分野別進学者数 .....	10
(4) 地域別就職状況 .....	11
(5) 職種別就職状況 .....	11
(6) 業種別就職状況 .....	12
(7) 就職進学状況 .....	13
(8) その他の者の内訳 .....	13
(9) 秋田県内の大学への進学者数の推移 .....	13
(10) 秋田県内の大学・短大等への進学者数 .....	14
(11) 参考 .....	15
<b>III 定時制課程の進路状況 .....</b>	<b>17</b>
(1) 進路状況 .....	17
(2) 大学・短大の学部学科別進学者数 .....	17
(3) 地域別進学者数 .....	17
(4) 専修学校等への分野別進学者数 .....	17
(5) その他の者の内訳 .....	17
(6) 地域別就職者数 .....	18
(7) 職種別就職者数 .....	18
(8) 業種別就職者数 .....	18
(9) 秋田県内の大学・短大等への進学者数 .....	18
(10) 学校別進路状況 .....	18
<b>IV 大学別進学者数（全日制課程令和5年3月卒業者） .....</b>	<b>19</b>

# 概 況

## 1 全日制課程（公・私立高校）

卒業生総数は 6,840名、前年比 93名減少

ア 卒業生は 6,840名で、令和4年卒より 93名、令和3年卒より 412名減少している。

イ 学科別の卒業生の割合は、普通科（理数科、国際科含む）が 69.4%、職業学科が 27.9%、総合学科が 2.7%である。

### （1）進 学

大学・短大進学率は 48.7%、前年比 0.5ポイント減少

ア 大学・短大への進学者は 3,329名で、令和4年卒より 84名、令和3年卒より 234名減少している。

イ 大学・短大進学率（卒業生総数に対する大学・短大進学者の割合）は 48.7%で、令和4年卒より 0.5ポイント、令和3年卒より 0.4ポイント減少している。男子の進学率は 46.5%、女子進学率は 51.0%である。

国公立・管外大への進学者は 1,307名、前年比 23名増加

ア 国公立・管外大への進学者は 1,307名で、令和4年卒より 23名増加、令和3年卒より 79名減少している。

私立大への進学者は 1,585名で、令和4年卒より 48名、令和3年卒より 86名減少している。

また、短期大学への進学者は 437名で、令和4年卒より 59名、令和3年卒より 69名減少している。

イ 国公立・管外大への進学者があった学校は 51校中（分校・地域校を含む）41校である。

ウ 総合型・学校推薦型選抜による進学者は、国公立・管外大が 527名（全進学者数に占める割合は40.3%）である。

国公立・管外大の合格率(延べ)は 48.3%、前年比 2.7ポイント増加

ア 大学入学共通テストの受験者は 2,719名、卒業生総数の 39.8%であり、令和4年卒より99名減少、率では 0.8ポイント減少している。

イ 国公立・管外大の延べ受験者数は 2,865名、延べ合格者数は 1,385名、延べ合格率は 48.3%で、令和4年卒より 2.7ポイント増加、令和3年卒より 1.6ポイント減少している。

ウ 国公立・管外大の総合型・学校推薦型選抜による合格者は 529名で、令和4年卒より 12名増加、令和3年卒より 11名減少している。内訳は、普通科（理数科、国際科含む）466名、農業科 12名、工業科 33名、商業科 14名、総合学科 4名で、令和4年卒より普通科は 24名の増加、農業科は 4名、工業科は 9名の減少、商業科は 1名の増加となっている。

エ 国公立・管外大の一般選抜による合格者は 856名で、令和4年卒より 23名増加、令和3年卒より 56名減少している。内訳は、普通科（理数科、国際科含む）854名、家庭科1名、総合学科1名である。

### 国公立・管外大受験・合格状況（延べ数）

卒業年	令和 5 年			令和 4 年		
	総合型・ 学校推薦型	一般	合計	総合型・ 学校推薦型	一般	合計
受験者	1,103	1,762	2,865	1,017	1,945	2,962
合格者	529	856	1,385	517	833	1,350
合格率	48.0%	48.6%	48.3%	50.8%	42.8%	45.6%

オ 私立大は延べ受験者数が 4,425名、合格者数が 2,833名で、合格率は 64.0%（総合型・学校推薦型選抜を含む）である。

専修学校等への進学率は 20.1%、前年比 0.7ポイント増加

- ア 専修学校等への進学者は 1,374名で、令和4年卒より 29名増加、令和3年卒より 49名減少している。
- イ 専修学校等への進学率は 20.1%で、令和4年卒より 0.7ポイント、令和3年卒より 0.5ポイント増加している。
- ウ 大学・短大及び専修学校等への進学者数を合計した進学率は 68.8%で、令和4年卒より 0.2ポイント、令和3年卒より0.1ポイント増加している。

## (2) 就 職

就職率は 26.7%、前年比 0.5ポイント減少

- ア 就職者（自営、就職進学者を含む）は 1,829名で、令和4年卒より 56名、令和3年卒より 176名減少している。
- イ 就職率（卒業生総数に対する就職者の割合）は 26.7%で、令和4年卒より 0.5ポイント、令和3年卒より 0.9ポイント減少している。

県内就職率は 73.6%、前年比 1.1ポイント減少

- ア 県内就職者は 1,347名で、令和4年卒より 62名、令和3年卒より 97名減少している。
- イ 県内就職率（就職者総数に対する県内就職者の割合）は 73.6%で、令和4年卒より 1.1ポイント減少、令和3年卒より 1.6ポイント増加している。
- ウ 県内就職率の高い学科（当該学科における就職者総数に対する県内就職者の割合）は、福祉科 88.9%、農業科 84.5%、国際科 83.3%などである。
- エ 県外就職者は 482名で、令和4年卒より 6名増加、令和3年卒より 79名減少している。
- オ 県外就職率は 26.4%で、令和4年卒より 1.1ポイント増加し、令和3年卒より 1.6ポイント減少している。

## (3) そ の 他

その他は 4.5%、進学準備者 258名、就職準備者 41名

- ア その他の者の数は 308名で、令和4年卒より 18名、令和3年卒より 47名増加している。
- イ その他の者のうち、進学準備者は 258名で、令和4年卒より 6名、令和3年卒より 33名増加している。また、就職準備者は 41名で、令和4年卒より 14名、令和3年卒より 13名増加している。

## 2 定時制課程（公立高校）

卒業生数は 154名で前年比 25名増加、就職率は 41.6%で前年比 0.3ポイント減少

- ア 卒業生は 154名で、令和4年卒より 25名、令和3年卒より 10名増加している。
- イ 就職者は 64名で、令和4年卒より 10名増加、令和3年卒より 1名減少している。そのうち、県内就職者は 50名で、県内就職率は 78.1%である。
- ウ 大学・短大への進学者は 24名（大学 15名、短大 9名）で、大学・短大進学率は 15.6%である。専修学校等への進学者は 33名で、令和4年卒より 4名減少している。大学・短大及び専修学校等への進学率は 37.0%である。
- エ その他の人数は 33名で、そのうち、就職準備者が 23名である。

## 3 通信制課程（公・私立高校）

卒業生数は 97名、前年比 16名増加

- (注1) 百分率は小数第2位で四捨五入した値。
- (注2) 大学・短大には管外大学校等も含む。
- (注3) 防衛大学校等「公務員」の身分を有し俸給の支給される「学校」への進学者は就職者として扱う。

# I 進路概況

## (1) 全日制課程

### ① 卒業生内訳

		普通	農業	工業	商業	家庭	水産	情報	福祉	理数	国際	総合	合計
県立		3,770	481	826	249	33	35	11	10	188	63	187	5,853
市立		59	0	0	233	0	0	0	0	0	0	0	292
私立		668	0	0	0	27	0	0	0	0	0	0	695
合計	5年	4,497	481	826	482	60	35	11	10	188	63	187	6,840
	4年	4,493	466	910	475	61	31	10	16	190	65	216	6,933
	3年	4,737	431	892	499	60	43	11	18	207	61	293	7,252

### ② 進路状況

		普通	農業	工業	商業	家庭	水産	情報	福祉	理数	国際	総合	合計	
大学	国立 公立 管外	5年	1,121	12	33	14	1	0	0	0	115	6	5	1,307
		4年	1,081	16	42	13	0	0	0	0	117	8	7	1,284
		3年	1,178	14	28	17	0	0	0	0	131	9	9	1,386
	私立	5年	1,229	55	117	114	4	1	0	0	29	21	15	1,585
		4年	1,314	45	106	82	1	0	2	1	36	15	31	1,633
		3年	1,345	48	102	81	1	2	1	0	37	19	35	1,671
短大	5年	国公立 管外	66	0	22	4	1	1	0	0	2	3	3	102
		私立	238	28	3	26	14	0	0	0	2	4	20	335
	計	304	28	25	30	15	1	0	0	4	7	23	437	
	4年	計	357	35	26	29	8	2	1	0	1	13	24	496
	3年	計	368	31	27	25	13	3	0	0	2	11	26	506
専修学校等	5年	896	115	109	148	19	4	3	1	12	15	52	1,374	
	4年	833	107	128	158	14	2	1	1	15	16	70	1,345	
	3年	902	114	128	146	11	9	5	0	12	10	86	1,423	
就職 (自営含む)	5年	692	264	537	166	19	29	8	9	3	12	90	1,829	
	4年	662	258	601	187	37	27	5	14	2	11	81	1,885	
	3年	725	219	604	219	35	29	5	18	4	12	135	2,005	
その他	5年	255	7	5	10	2	0	0	0	25	2	2	308	
	4年	246	5	7	6	1	0	1	0	19	2	3	290	
	3年	219	5	3	11	0	0	0	0	21	0	2	261	

(注) 防衛大学校等「公務員」の身分を有し俸給の支給される「学校」への進学者は就職者として扱う。

③ 進学者合計・大学等進学率

			普通	農業	工業	商業	家庭	水産	情報	福祉	理数	国際	総合	合計
進学者合計	5年	大学	2,350	67	150	128	5	1	0	0	144	27	20	2,892
		短大	304	28	25	30	15	1	0	0	4	7	23	437
		計	2,654	95	175	158	20	2	0	0	148	34	43	3,329
	4年	計	2,752	96	174	124	9	2	3	1	154	36	62	3,413
	3年	計	2,891	93	157	123	14	5	1	0	170	39	70	3,563
大学・短大 進学率	5年	59.0%	19.8%	21.2%	32.8%	33.3%	5.7%	0.0%	0.0%	78.7%	54.0%	23.0%	48.7%	
	4年	61.3%	20.6%	19.1%	26.1%	14.8%	6.5%	30.0%	6.3%	81.1%	55.4%	28.7%	49.2%	
	3年	61.0%	21.6%	17.6%	24.6%	23.3%	11.6%	9.1%	0.0%	82.1%	63.9%	23.9%	49.1%	
専修学校等 進学率	5年	19.9%	23.9%	13.2%	30.7%	31.7%	11.4%	27.3%	10.0%	6.4%	23.8%	27.8%	20.1%	
	4年	18.5%	23.0%	14.1%	33.3%	23.0%	6.5%	10.0%	6.3%	7.9%	24.6%	32.4%	19.4%	
	3年	19.0%	26.5%	14.3%	29.3%	18.3%	20.9%	45.5%	0.0%	5.8%	16.4%	29.4%	19.6%	

④ 就職率・県内・県外就職状況（自営含む）

			普通	農業	工業	商業	家庭	水産	情報	福祉	理数	国際	総合	合計
就職率	5年	15.4%	54.9%	65.0%	34.4%	31.7%	82.9%	72.7%	90.0%	1.6%	19.0%	48.1%	26.7%	
	4年	14.7%	55.4%	66.0%	39.4%	60.7%	87.1%	50.0%	87.5%	1.1%	16.9%	37.5%	27.2%	
	3年	15.3%	50.8%	67.7%	43.9%	58.3%	67.4%	45.5%	100.0%	1.9%	19.7%	46.1%	27.6%	
県内	人数	5年	546	223	332	118	15	17	5	8	1	10	72	1,347
		4年	533	213	380	141	32	20	5	13	2	8	62	1,409
		3年	566	175	357	159	26	25	4	17	2	8	105	1,444
	構成率	5年	78.9%	84.5%	61.8%	71.1%	78.9%	58.6%	62.5%	88.9%	33.3%	83.3%	80.0%	73.6%
		4年	80.5%	82.6%	63.2%	75.4%	86.5%	74.1%	100.0%	92.9%	100.0%	72.7%	76.5%	74.7%
		3年	78.1%	79.9%	59.1%	72.6%	74.3%	86.2%	80.0%	94.4%	50.0%	66.7%	77.8%	72.0%
県外	人数	5年	146	41	205	48	4	12	3	1	2	2	18	482
		4年	129	45	221	46	5	7	0	1	0	3	19	476
		3年	159	44	247	60	9	4	1	1	2	4	30	561
	構成率	5年	21.1%	15.5%	38.2%	28.9%	21.1%	41.4%	37.5%	11.1%	66.7%	16.7%	20.0%	26.4%
		4年	19.5%	17.4%	36.8%	24.6%	13.5%	25.9%	0.0%	7.1%	0.0%	27.3%	23.5%	25.3%
		3年	21.9%	20.1%	40.9%	27.4%	25.7%	13.8%	20.0%	5.6%	50.0%	33.3%	22.2%	28.0%

(注1) 進学率・就職率・構成率は小数第2位で四捨五入した値。

(注2) 大学・短大には管外大学校等も含む。

(注3) 防衛大学校等「公務員」の身分を有し俸給の支給される「学校」への進学者は就職者として扱う。

## (2) 定時制課程

### ① 卒業生内訳

	普通	合計
令和5年3月	154	154
令和4年3月	129	129
平成3年3月	144	144

### ③ 進学者数・進学率（専修学校等含む）

		普通	合計
進学者数	5年	57	57
	4年	53	53
	3年	49	49
進学率	5年	37.0%	37.0%
	4年	41.1%	41.1%
	3年	34.0%	34.0%

### ② 進路状況

		普通	合計
大 学	5年	15	15
	4年	10	10
	3年	10	10
短 大	5年	9	9
	4年	6	6
	3年	3	3
専修学校等	5年	33	33
	4年	37	37
	3年	36	36
就 職 (自営含む)	5年	64	64
	4年	54	54
	3年	65	65
そ の 他	5年	33	33
	4年	22	22
	3年	30	30

### ④ 就職率・県内・県外就職状況 (自営含む)

		普通	合計	
就職率	5年	41.6%	41.6%	
	4年	41.9%	41.9%	
	3年	45.1%	45.1%	
県内	人数	5年	50	50
		4年	52	52
		3年	56	56
	構成率	5年	78.1%	78.1%
		4年	96.3%	96.3%
		3年	86.2%	86.2%
県外	人数	5年	14	14
		4年	2	2
		3年	9	9
	構成率	5年	21.9%	21.9%
		4年	3.7%	3.7%
		3年	13.8%	13.8%

(注1) 進学率・就職率・構成率は小数第2位で四捨五入した値。

(注2) 大学・短大には管外大学校等も含む。

(注3) 防衛大学校等「公務員」の身分を有し俸給の支給される「学校」への進学者は就職者として扱う。

### (3) 志望達成率

#### ① 全日制課程

			志望者数		決定者数		志望達成率		
			令和4年11月	構成率	令和5年3月	構成率	令和5年	令和4年	令和3年
大 学	国立 公立 管外	男	1,080	30.7%	687	19.6%	63.6%	58.5%	62.8%
		女	1,017	30.4%	620	18.6%	61.0%	60.8%	60.3%
		計	2,097	30.5%	1,307	19.1%	62.3%	59.6%	61.6%
	私立	男	688	19.5%	856	24.4%	124.4%	132.4%	137.0%
		女	540	16.1%	729	21.9%	135.0%	134.6%	140.0%
		計	1,228	17.9%	1,585	23.2%	129.1%	133.4%	138.4%
	合計	男	1,768	50.2%	1,543	43.9%	87.3%	85.5%	89.2%
		女	1,557	46.5%	1,349	40.5%	86.6%	87.2%	87.6%
		計	3,325	48.4%	2,892	42.3%	87.0%	86.3%	88.4%
短 大	男	75	2.1%	88	2.5%	117.3%	140.9%	137.1%	
	女	292	8.7%	349	10.5%	119.5%	124.0%	120.6%	
	計	367	5.3%	437	6.4%	119.1%	126.9%	123.1%	
大学・短大合計	男	1,843	52.3%	1,631	46.5%	88.5%	87.5%	90.8%	
	女	1,849	55.3%	1,698	51.0%	91.8%	93.5%	93.3%	
	計	3,692	53.8%	3,329	48.7%	90.2%	90.5%	92.1%	
専修学校等	男	462	13.1%	526	15.0%	113.9%	116.2%	109.7%	
	女	792	23.7%	848	25.5%	107.1%	105.7%	109.7%	
	計	1,254	18.3%	1,374	20.1%	109.6%	109.4%	109.7%	
就 職 (自営含む)	県内	男	903	25.6%	841	24.0%	93.1%	95.7%	96.1%
		女	524	15.7%	506	15.2%	96.6%	96.2%	96.3%
		計	1,427	20.8%	1,347	19.7%	94.4%	95.9%	96.2%
	県外	男	287	8.1%	329	9.4%	114.6%	103.9%	97.9%
		女	154	4.6%	153	4.6%	99.4%	102.7%	100.6%
		計	441	6.4%	482	7.0%	109.3%	103.5%	98.8%
	合計	男	1,190	33.8%	1,170	33.3%	98.3%	97.8%	96.7%
		女	678	20.3%	659	19.8%	97.2%	97.5%	97.3%
		計	1,868	27.2%	1,829	26.7%	97.9%	97.7%	96.9%
その他	男	28	0.8%	184	5.2%				
	女	26	0.8%	124	3.7%				
	計	54	0.8%	308	4.5%				

#### ② 定時制課程

		志望者数		決定者数		志望達成率		
		令和4年11月	構成率	令和5年3月	構成率	令和5年	令和4年	令和3年
進学	大学	19	11.9%	15	9.7%	78.9%	71.4%	62.5%
	短大	13	8.2%	9	5.8%	69.2%	75.0%	150.0%
	合計	32	20.1%	24	15.6%	75.0%	72.7%	72.2%
専修学校等		36	22.6%	33	21.4%	91.7%	80.4%	85.7%
就職	県内	60	37.7%	50	32.5%	83.3%	89.7%	83.6%
	県外	14	8.8%	14	9.1%	100.0%	40.0%	81.8%
	合計	74	46.5%	64	41.6%	86.5%	85.7%	83.3%
その他		17	10.7%	33	21.4%			

(注1) 志望達成率とは前年11月現在の志望者数に対する決定者の百分率を小数第2位で四捨五入した値。

(注2) 大学・短大には管外大学校等も含む。

(注3) 防衛大学校等「公務員」の身分を有し俸給の支給される「学校」への進学者は就職者として扱う。



## Ⅱ 全日制課程の進路状況

### (1) 進学者の内訳

#### ① 大学・短大の学部学科別進学者数（全日制課程）

	令和5年度																		過年度卒業業者								
	普通		農業		工業		商業		家庭		水産		情報		福祉		理数			国際		総合		合計			
	男	女	男	女	男	女	男	女	男	女	男	女	男	女	男	女	男	女		男	女	男	女	男	女	計	
人文科学系	87	160	1	0	6	0	1	0	0	0	0	0	0	0	0	0	0	0	0	3	5	2	2	100	167	267	9
社会科学系	372	255	15	2	23	0	55	22	2	0	1	0	0	0	0	0	7	4	5	6	2	1	482	290	772	24	
理学系	36	16	0	0	2	0	0	1	0	0	0	0	0	0	0	0	14	8	0	0	0	0	52	25	77	6	
工学系	283	69	2	0	65	4	7	0	0	0	0	0	0	0	0	0	37	8	0	0	2	0	396	81	477	44	
農・水・畜・獣系	41	36	19	9	2	0	3	0	0	0	0	0	0	0	0	0	4	5	0	0	2	1	71	51	122	11	
医学系	10	5	0	0	0	0	0	0	0	0	0	0	0	0	0	0	9	5	0	0	0	0	19	10	29	22	
歯学系	1	1	0	0	0	0	0	0	0	0	0	0	0	0	0	0	0	0	0	0	0	0	1	1	2	2	
薬学系	10	14	0	0	0	0	0	0	0	0	0	0	0	0	0	0	0	0	0	0	0	0	10	17	27	4	
看護・医療技術系	84	243	0	2	7	1	3	5	1	0	0	0	0	0	0	0	3	18	0	0	1	1	99	270	369	6	
教員養成系	77	153	0	0	3	0	2	1	0	0	0	0	0	0	0	0	3	7	0	3	0	0	85	164	249	10	
家政・福祉系	37	77	2	6	3	0	1	4	0	0	0	0	0	0	0	0	0	2	1	1	0	0	44	90	134	1	
芸術系	7	45	0	0	0	0	1	1	0	1	1	0	0	0	0	0	0	1	1	0	0	1	10	49	59	1	
体育系	47	17	4	1	23	1	9	4	0	0	0	0	0	0	0	0	0	0	0	0	3	0	86	23	109	3	
人間・生活科学系	4	28	1	1	2	0	1	3	0	0	0	0	0	0	0	0	1	0	0	1	0	0	9	33	42	0	
学際(国際、情報、環境等)系	53	60	1	1	3	0	4	1	0	0	0	0	0	0	0	0	1	2	1	0	2	0	65	64	129	3	
その他	8	14	0	0	4	0	0	0	0	0	0	0	0	0	0	0	2	0	0	0	0	0	14	14	28	4	
合計	1,157	1,193	45	22	143	7	87	41	4	1	1	0	0	0	0	0	81	63	11	16	14	6	1,543	1,349	2,892	150	
文学・教養系	3	29	0	1	0	0	0	1	0	0	0	0	0	0	0	0	0	0	0	2	0	4	3	37	40	0	
社会科学系	7	19	0	2	0	0	0	5	0	1	0	0	0	0	0	0	0	0	0	2	0	0	7	29	36	1	
保育系	5	89	1	12	1	1	0	8	0	5	0	0	0	0	0	0	0	0	0	2	0	11	7	128	135	0	
工・理・農学系	18	9	1	1	22	1	2	0	0	0	0	0	0	0	0	0	1	0	1	0	2	0	47	11	58	1	
家政・福祉系	6	81	1	5	0	0	1	9	3	5	0	0	0	0	0	0	0	0	0	0	0	6	11	106	117	1	
医療系	6	19	1	1	0	0	1	2	0	1	0	0	0	0	0	0	0	2	0	0	0	0	8	25	33	0	
芸術系	0	2	0	1	0	0	0	0	0	0	0	0	0	0	0	0	0	1	0	0	0	0	0	4	4	0	
その他	3	8	1	0	0	0	0	1	0	0	1	0	0	0	0	0	0	0	0	0	0	0	5	9	14	0	
合計	48	256	5	23	23	2	4	26	3	12	1	0	0	0	0	0	1	3	1	6	2	21	88	349	437	3	

(注1) 大学・短大には管外大学校等も含む。

(注2) 防衛大学校等「公務員」の身分を有し俸給の支給される「学校」への進学者は就職者として扱う。

② 地域別進学者数（全日制課程）

		北海道	東北 (秋田を除く)	秋田	関東 (東京を除く)	東京	中部	近畿	その他	合計	
令和5年3月卒	大学	国公立・管外	75 5.7%	338 40.5%	529 8.6%	41 3.1%	189 14.5%	15 1.1%	7 0.5%	1,307	
		私立	49 3.1%	517 32.6%	197 12.4%	287 18.1%	77 4.9%	39 2.5%	9 0.6%	1,585	
	短大	国公立・管外	0 —	52 51.0%	47 46.1%	0 —	3 2.9%	0 —	0 —	0 —	102
		私立	4 1.2%	78 23.3%	218 65.1%	15 4.5%	4 1.2%	1 0.3%	0 —	0 —	335
合計		128 3.8%	985 29.6%	991 29.8%	415 12.5%	466 14.0%	273 8.2%	55 1.7%	16 0.5%	3,329	
専修学校等		13 0.9%	556 40.5%	560 40.8%	53 3.9%	156 11.4%	20 1.5%	6 0.4%	10 0.7%	1,374	
過年度卒	大学	国公立・管外	4 3.8%	21 20.2%	35 33.7%	10 9.6%	8 7.7%	24 23.1%	1 1.0%	1 1.0%	104
		私立	2 4.3%	11 23.9%	1 2.2%	5 10.9%	24 52.2%	3 6.5%	0 —	0 —	46
	短大	国公立・管外	0 —	0 —	1 100.0%	0 —	0 —	0 —	0 —	0 —	1
		私立	0 —	1 50.0%	1 50.0%	0 —	0 —	0 —	0 —	0 —	2
合計		6 3.9%	33 21.6%	38 24.8%	15 9.8%	32 20.9%	27 17.6%	1 0.7%	1 0.7%	153	

(注1) 学校種別の進学者数に対する地域別の百分率は小数第2位で四捨五入した値。  
(注2) 防衛大学校等「公務員」の身分を有し俸給の支給される「学校」への進学者は就職者として扱う。

## (2) 国公立・管外大学受験・合格状況（全日制課程）

### ① 令和5年3月卒

			普通	農業	工業	商業	家庭	水産	情報	福祉	理数	国際	総合	合計
共通テスト	受験者数	男	1,145	8	49	27	1	0	0	0	102	6	13	1,351
		女	1,251	6	3	13	1	0	0	0	76	15	3	1,368
		計	2,396	14	52	40	2	0	0	0	178	21	16	2,719
総合型・ 学校推薦型	受験者数		900	21	43	27	1	0	0	0	93	7	11	1,103
	合格者数		421	12	33	14	0	0	0	0	41	4	4	529
一般	受験者数		1,621	1	0	1	1	0	0	0	132	3	3	1,762
	合格者数		761	0	0	0	1	0	0	0	91	2	1	856

### ② 令和4年3月卒

			普通	農業	工業	商業	家庭	水産	情報	福祉	理数	国際	総合	合計
共通テスト	受験者数	男	1,191	5	53	13	1	0	1	0	106	10	19	1,399
		女	1,291	11	3	12	0	0	0	0	75	12	15	1,419
		計	2,482	16	56	25	1	0	1	0	181	22	34	2,818
総合型・ 学校推薦型	受験者数		815	18	60	18	0	0	2	0	75	17	12	1,017
	合格者数		403	16	42	13	0	0	0	0	33	6	4	517
一般	受験者数		1,769	0	1	0	0	0	1	0	160	8	6	1,945
	合格者数		732	0	0	0	0	0	0	0	95	3	3	833

### ③ 令和3年3月卒

			普通	農業	工業	商業	家庭	水産	情報	福祉	理数	国際	総合	合計
共通テスト	受験者数	男	1,196	8	37	10	0	0	0	0	114	8	22	1,395
		女	1,364	6	2	12	0	0	0	0	76	22	16	1,498
		計	2,560	14	39	22	0	0	0	0	190	30	38	2,893
総合型・ 学校推薦型	受験者数		865	23	40	21	0	0	0	0	103	11	26	1,089
	合格者数		413	14	28	17	0	0	0	0	53	7	8	540
一般	受験者数		1,668	0	0	0	0	0	0	0	145	3	5	1,821
	合格者数		819	0	0	0	0	0	0	0	90	2	1	912

(3) 専修学校等への分野別進学者数（全日制課程）

	普通		農業		工業		商業		家庭		水産		情報		福祉		理数		国際		総合		合計			
	男	女	男	女	男	女	男	女	男	女	男	女	男	女	男	女	男	女	男	女	男	女	男	女	計	
工業	98	18	11	2	50	3	13	7	0	0	0	1	0	0	0	0	0	1	0	0	0	3	1	176	32	208
	32.1%	3.0%	25.0%	2.8%	53.2%	20.0%	26.0%	7.1%	0.0%	0.0%	0.0%	50.0%	0.0%	0.0%	0.0%	0.0%	0.0%	16.7%	0.0%	0.0%	0.0%	17.6%	2.9%	33.5%	3.8%	15.1%
農業	4	5	12	9	4	0	0	0	0	0	1	0	0	0	0	0	0	0	0	0	0	0	0	21	14	35
	1.3%	0.8%	27.3%	12.7%	4.3%	0.0%	0.0%	0.0%	0.0%	0.0%	50.0%	0.0%	0.0%	0.0%	0.0%	0.0%	0.0%	0.0%	0.0%	0.0%	0.0%	0.0%	0.0%	4.0%	1.7%	2.5%
医療	61	245	8	9	18	2	11	24	0	0	0	0	0	0	0	0	4	4	4	1	4	4	4	106	289	395
	20.0%	41.5%	18.2%	12.7%	19.1%	13.3%	22.0%	24.5%	0.0%	0.0%	0.0%	0.0%	0.0%	0.0%	0.0%	0.0%	0.0%	66.7%	66.7%	7.7%	23.5%	11.4%	20.2%	34.1%	28.7%	
衛生	28	83	2	18	1	1	5	16	1	3	1	0	0	0	0	1	1	1	1	3	5	12	45	138	183	
	9.2%	14.0%	4.5%	25.4%	1.1%	6.7%	10.0%	16.3%	25.0%	20.0%	50.0%	0.0%	0.0%	0.0%	0.0%	100.0%	16.7%	16.7%	50.0%	23.1%	29.4%	34.3%	8.6%	16.3%	13.3%	
教育・ 社会福祉	7	28	0	3	3	0	0	3	0	1	0	0	0	0	0	0	0	0	0	2	0	2	10	39	49	
	2.3%	4.7%	0.0%	4.2%	3.2%	0.0%	0.0%	3.1%	0.0%	6.7%	0.0%	0.0%	0.0%	0.0%	0.0%	0.0%	0.0%	0.0%	15.4%	0.0%	0.0%	0.0%	5.7%	1.9%	4.6%	3.6%
商業実務	32	100	1	15	2	3	11	23	0	3	0	1	0	1	0	0	0	0	0	2	2	10	48	158	206	
	10.5%	16.9%	2.3%	21.1%	2.1%	20.0%	22.0%	23.5%	0.0%	20.0%	0.0%	50.0%	0.0%	100.0%	0.0%	0.0%	0.0%	0.0%	15.4%	11.8%	28.6%	9.1%	18.6%	15.0%		
服飾・ 家政	10	21	1	3	1	2	0	1	1	4	0	0	0	0	0	0	0	0	0	2	0	1	13	34	47	
	3.3%	3.6%	2.3%	4.2%	1.1%	13.3%	0.0%	1.0%	25.0%	26.7%	0.0%	0.0%	0.0%	0.0%	0.0%	0.0%	0.0%	0.0%	15.4%	0.0%	2.9%	2.5%	4.0%	3.4%		
文化・ 教養	54	79	9	12	13	3	6	24	0	4	0	0	2	0	0	0	1	1	2	3	5	88	130	218		
	17.7%	13.4%	20.5%	16.9%	13.8%	20.0%	12.0%	24.5%	0.0%	26.7%	0.0%	0.0%	100.0%	0.0%	0.0%	0.0%	0.0%	16.7%	15.4%	17.6%	14.3%	16.7%	15.3%	15.9%		
その他	11	12	0	0	2	1	4	0	2	0	0	0	0	0	0	0	0	0	0	1	0	0	19	14	33	
	3.6%	2.0%	0.0%	0.0%	2.1%	6.7%	8.0%	0.0%	50.0%	0.0%	0.0%	0.0%	0.0%	0.0%	0.0%	0.0%	0.0%	0.0%	7.7%	0.0%	0.0%	3.6%	1.7%	2.4%		
合計	305	591	44	71	94	15	50	98	4	15	2	2	2	1	0	1	6	6	2	13	17	35	526	848	1,374	

(注) 学科の男・女別進学者数に対する分野別の百分率は小数第2位で四捨五入した値。

(4) 地域別就職状況(全日制課程)

	普通		農業		工業		商業		家庭		水産		情報		福祉		理数		国際		総合		合計		
	男	女	男	女	男	女	男	女	男	女	男	女	男	女	男	女	男	女	男	女	男	女	男	女	
	0	0	1	0	0	2	0	0	0	0	0	0	0	0	0	0	0	0	0	0	0	0	0	2	
北海道	0.0%	0.0%	0.2%	0.0%	0.2%	2.5%	0.0%	0.0%	0.0%	0.0%	0.0%	0.0%	0.0%	0.0%	0.0%	0.0%	0.0%	0.0%	0.0%	0.0%	0.0%	0.0%	0.2%	0.2%	
東北 (秋田を除く)	21	23	21	5	77	1	10	9	2	2	0	0	0	0	1	0	0	0	0	0	0	2	4	133	44
	6.1%	6.7%	13.6%	4.5%	15.8%	2.0%	11.8%	11.1%	12.5%	18.2%	0.0%	0.0%	0.0%	0.0%	16.7%	0.0%	0.0%	0.0%	0.0%	0.0%	4.3%	9.1%	11.4%	6.7%	
秋田 県北	52	53	42	23	60	7	18	17	2	7	0	0	0	0	0	0	0	0	0	1	0	0	174	108	
	15.0%	15.4%	27.3%	20.9%	12.3%	14.3%	21.2%	21.0%	25.0%	63.6%	0.0%	0.0%	0.0%	0.0%	0.0%	0.0%	0.0%	0.0%	0.0%	11.1%	0.0%	0.0%	14.9%	16.4%	
秋田 中央	152	149	47	35	177	21	32	26	5	1	17	0	3	2	0	0	1	0	3	6	36	20	473	260	
	43.8%	43.2%	30.5%	31.8%	36.3%	42.9%	37.6%	32.1%	62.5%	9.1%	63.0%	0.0%	75.0%	50.0%	0.0%	0.0%	50.0%	0.0%	100.0%	66.7%	78.3%	45.5%	40.4%	39.5%	
秋田 県南	74	66	41	35	56	11	11	14	0	0	0	0	0	0	5	3	0	0	0	0	7	9	194	138	
	21.3%	19.1%	26.6%	31.8%	11.5%	22.4%	12.9%	17.3%	0.0%	0.0%	0.0%	0.0%	0.0%	0.0%	83.3%	100.0%	0.0%	0.0%	0.0%	0.0%	15.2%	20.5%	16.6%	20.9%	
秋田 計	278	268	130	93	293	39	61	57	7	8	17	0	3	2	5	3	1	0	3	7	43	29	841	506	
	80.1%	77.7%	84.4%	84.5%	60.0%	79.6%	71.8%	70.4%	87.5%	72.7%	63.0%	0.0%	75.0%	50.0%	83.3%	100.0%	50.0%	0.0%	100.0%	77.8%	93.5%	65.9%	71.9%	76.8%	
関東 (東京を除く)	19	16	1	5	43	2	3	4	0	1	2	1	0	0	0	0	1	0	0	0	1	3	70	32	
	5.5%	4.6%	0.6%	4.5%	8.8%	4.1%	3.5%	4.9%	0.0%	9.1%	7.4%	50.0%	0.0%	0.0%	0.0%	0.0%	50.0%	0.0%	0.0%	0.0%	2.2%	6.8%	6.0%	4.9%	
東京	16	31	1	6	65	7	3	8	0	0	2	0	1	2	0	0	0	1	0	0	0	8	88	63	
	4.6%	9.0%	0.6%	5.5%	13.3%	14.3%	3.5%	9.9%	0.0%	0.0%	7.4%	0.0%	25.0%	50.0%	0.0%	0.0%	100.0%	0.0%	0.0%	0.0%	0.0%	18.2%	7.5%	9.6%	
中部	2	2	0	0	8	0	4	0	0	0	1	0	0	0	0	0	0	0	0	0	0	0	15	2	
	0.6%	0.6%	0.0%	0.0%	1.6%	0.0%	4.7%	0.0%	0.0%	0.0%	3.7%	0.0%	0.0%	0.0%	0.0%	0.0%	0.0%	0.0%	0.0%	0.0%	0.0%	0.0%	1.3%	0.3%	
近畿	5	3	0	1	1	0	1	0	0	0	0	0	0	0	0	0	0	0	0	0	0	0	7	4	
	1.4%	0.9%	0.0%	0.9%	0.2%	0.0%	1.2%	0.0%	0.0%	0.0%	0.0%	0.0%	0.0%	0.0%	0.0%	0.0%	0.0%	0.0%	0.0%	0.0%	0.0%	0.0%	0.6%	0.6%	
その他	6	2	0	0	0	0	3	1	0	0	5	1	0	0	0	0	0	0	0	2	0	0	14	6	
	1.7%	0.6%	0.0%	0.0%	0.0%	0.0%	3.5%	1.2%	0.0%	0.0%	18.5%	50.0%	0.0%	0.0%	0.0%	0.0%	0.0%	0.0%	22.2%	0.0%	0.0%	1.2%	0.9%		
合計	347	345	154	110	488	49	85	81	8	11	27	2	4	4	6	3	2	1	3	9	46	44	1,170	659	

(注) 学科の男・女別就職者数に対する地域別の百分率は小数第2位で四捨五入した値。

(5) 職種別就職状況(全日制課程)

	普通		農業		工業		商業		家庭		水産		情報		福祉		理数		国際		総合		合計	
	男	女	男	女	男	女	男	女	男	女	男	女	男	女	男	女	男	女	男	女	男	女	男	女
	44	13	48	10	145	19	12	5	0	0	11	2	1	1	0	0	0	0	0	1	1	0	262	51
技術・技能職	12.7%	3.8%	31.2%	9.1%	29.7%	38.8%	14.1%	6.2%	0.0%	0.0%	40.7%	100.0%	25.0%	25.0%	0.0%	0.0%	0.0%	0.0%	0.0%	11.1%	2.2%	0.0%	22.4%	7.7%
事務職	32	82	14	23	3	10	20	47	0	1	1	0	0	0	0	0	0	0	0	4	4	5	74	172
	9.2%	23.8%	9.1%	20.9%	0.6%	20.4%	23.5%	58.0%	0.0%	9.1%	3.7%	0.0%	0.0%	0.0%	0.0%	0.0%	0.0%	0.0%	0.0%	44.4%	8.7%	11.4%	6.3%	26.1%
販売職	24	37	5	14	8	2	10	10	0	1	0	0	0	1	0	0	0	0	0	0	2	2	49	68
	6.9%	10.7%	3.2%	12.7%	1.6%	4.1%	11.8%	12.3%	0.0%	9.1%	0.0%	0.0%	0.0%	25.0%	0.0%	0.0%	100.0%	0.0%	0.0%	0.0%	4.3%	4.5%	4.2%	10.3%
サービス	26	80	4	28	6	1	6	6	6	6	0	0	0	0	4	3	0	0	0	0	1	14	53	138
	7.5%	23.2%	2.6%	25.5%	1.2%	2.0%	7.1%	7.4%	75.0%	54.5%	0.0%	0.0%	0.0%	0.0%	66.7%	100.0%	0.0%	0.0%	0.0%	0.0%	2.2%	31.8%	4.5%	20.9%
生産工程	119	76	39	24	218	10	19	9	1	3	4	0	3	2	0	0	1	0	2	1	30	22	436	147
	34.3%	22.0%	25.3%	21.8%	44.7%	20.4%	22.4%	11.1%	12.5%	27.3%	14.8%	0.0%	75.0%	50.0%	0.0%	0.0%	50.0%	0.0%	66.7%	11.1%	65.2%	50.0%	37.3%	22.3%
その他	102	57	44	11	108	7	18	4	1	0	11	0	0	0	2	0	1	0	1	3	8	1	296	83
	29.4%	16.5%	28.6%	10.0%	22.1%	14.3%	21.2%	4.9%	12.5%	0.0%	40.7%	0.0%	0.0%	0.0%	33.3%	0.0%	50.0%	0.0%	33.3%	17.4%	2.3%	2.3%	25.3%	12.6%
合計	347	345	154	110	488	49	85	81	8	11	27	2	4	4	6	3	2	1	3	9	46	44	1,170	659

(注) 学科の男・女別就職者数に対する職種別の百分率は小数第2位で四捨五入した値。

(6) 業種別就職状況(全日制課程)

	普通		農業		工業		商業		家庭		水産		情報		福祉		理数		国際		総合		合計			
	男	女	男	女	男	女	男	女	男	女	男	女	男	女	男	女	男	女	男	女	男	女	男	女	計	
農林水産業	3 0.9%	3 0.9%	4 3.6%	19 12.3%	1 0.2%	2 4.1%	1 1.2%	0 0.0%	0 0.0%	0 0.0%	0 0.0%	1 3.7%	0 0.0%	0 0.0%	0 0.0%	0 0.0%	0 0.0%	0 0.0%	0 0.0%	0 0.0%	0 0.0%	0 0.0%	0 0.0%	25 2.1%	9 1.4%	34 1.9%
鉱業	6 1.7%	0 0.0%	0 0.0%	0 0.0%	2 0.4%	0 0.0%	3 3.5%	0 0.0%	0 0.0%	0 0.0%	0 0.0%	0 0.0%	0 0.0%	0 0.0%	0 0.0%	0 0.0%	0 0.0%	0 0.0%	0 0.0%	0 0.0%	0 0.0%	0 0.0%	11 0.9%	0 0.0%	11 0.6%	
建設業	28 8.1%	7 2.0%	5 4.5%	21 13.6%	102 20.9%	12 24.5%	3 3.5%	8 9.9%	1 12.5%	4 36.4%	1 7.1%	7 25.9%	0 0.0%	0 0.0%	1 16.7%	0 0.0%	0 0.0%	0 0.0%	0 0.0%	0 0.0%	4 8.7%	1 2.3%	167 14.3%	38 5.8%	205 11.2%	
製造業	117 33.7%	108 31.3%	30 27.3%	32 20.8%	216 44.3%	12 24.5%	25 29.4%	21 25.9%	0 0.0%	0 0.0%	5 18.5%	3 75.0%	2 50.0%	0 0.0%	0 0.0%	0 0.0%	1 50.0%	0 0.0%	0 0.0%	2 66.7%	30 65.2%	24 54.5%	431 36.8%	200 30.3%	631 34.5%	
電気・ガス・ 熱供給・水道業	3 0.9%	1 0.3%	0 0.0%	0 0.0%	19 3.9%	0 0.0%	2 2.4%	1 1.2%	0 0.0%	0 0.0%	0 0.0%	0 0.0%	0 0.0%	0 0.0%	0 0.0%	0 0.0%	0 0.0%	0 0.0%	0 0.0%	0 0.0%	0 0.0%	0 0.0%	0 0.0%	24 2.1%	2 0.3%	26 1.4%
情報通信業	4 1.2%	3 0.9%	1 0.9%	0 0.0%	13 2.7%	1 2.0%	3 3.5%	2 2.5%	0 0.0%	0 0.0%	0 0.0%	1 25.0%	1 25.0%	0 0.0%	0 0.0%	0 0.0%	1 100.0%	0 0.0%	0 0.0%	0 0.0%	0 0.0%	0 0.0%	0 0.0%	21 1.8%	9 1.4%	30 1.6%
運輸業	11 3.2%	5 1.4%	2 1.8%	5 3.2%	18 3.7%	3 6.1%	13 15.3%	5 6.2%	0 0.0%	0 0.0%	3 11.1%	0 0.0%	0 0.0%	0 0.0%	0 0.0%	0 0.0%	0 0.0%	0 0.0%	0 0.0%	0 0.0%	2 4.3%	0 0.0%	52 4.4%	15 2.3%	67 3.7%	
卸売・小売業	26 7.5%	37 10.7%	17 15.5%	9 5.8%	14 2.9%	3 6.1%	8 9.4%	11 13.6%	0 0.0%	1 9.1%	4 14.8%	0 0.0%	0 0.0%	1 25.0%	0 0.0%	0 0.0%	0 0.0%	0 0.0%	0 0.0%	0 0.0%	3 6.5%	5 11.4%	64 5.5%	75 11.4%	139 7.6%	
金融・保険業	0 0.0%	3 0.9%	0 0.0%	1 0.6%	0 0.0%	0 0.0%	3 3.5%	3 3.7%	0 0.0%	0 0.0%	0 0.0%	0 0.0%	0 0.0%	0 0.0%	0 0.0%	0 0.0%	0 0.0%	0 0.0%	0 0.0%	0 0.0%	0 0.0%	0 0.0%	4 0.3%	6 0.9%	10 0.5%	
不動産業	3 0.9%	1 0.3%	1 1.8%	1 0.6%	4 0.8%	0 0.0%	0 0.0%	0 0.0%	0 0.0%	0 0.0%	1 3.7%	0 0.0%	0 0.0%	0 0.0%	0 0.0%	0 0.0%	0 0.0%	0 0.0%	0 0.0%	0 0.0%	0 0.0%	0 0.0%	9 0.8%	3 0.5%	12 0.7%	
飲食店・宿泊業	4 1.2%	25 7.2%	1 0.6%	9 5.8%	1 0.2%	1 2.0%	1 1.2%	1 1.2%	0 0.0%	1 9.1%	0 0.0%	0 0.0%	0 0.0%	0 0.0%	0 0.0%	0 0.0%	0 0.0%	0 0.0%	0 0.0%	0 0.0%	0 0.0%	0 0.0%	7 0.6%	44 6.7%	51 2.8%	
医療・福祉	7 2.0%	36 10.4%	13 11.8%	3 1.9%	2 0.4%	0 0.0%	2 2.4%	6 7.4%	0 0.0%	4 36.4%	0 0.0%	0 0.0%	0 0.0%	1 33.3%	3 50.0%	1 33.3%	0 0.0%	0 0.0%	0 0.0%	0 0.0%	0 0.0%	0 0.0%	17 1.5%	64 9.7%	81 4.4%	
教育・学習支援業	1 0.3%	0 0.0%	1 0.6%	1 0.6%	0 0.0%	0 0.0%	0 0.0%	0 0.0%	0 0.0%	0 0.0%	0 0.0%	0 0.0%	0 0.0%	0 0.0%	0 0.0%	0 0.0%	0 0.0%	0 0.0%	0 0.0%	0 0.0%	0 0.0%	0 0.0%	2 0.2%	0 0.0%	2 0.1%	
複合サービス業	16 4.6%	14 4.1%	10 6.4%	7 4.5%	4 0.8%	1 2.0%	1 1.2%	3 3.7%	0 0.0%	0 0.0%	0 0.0%	0 0.0%	0 0.0%	0 0.0%	0 0.0%	0 0.0%	0 0.0%	0 0.0%	0 0.0%	1 11.1%	1 2.2%	0 0.0%	32 2.7%	26 3.9%	58 3.2%	
サービス業	23 6.6%	37 10.7%	14 9.1%	9 5.8%	32 6.6%	4 8.2%	3 3.5%	11 13.6%	7 87.5%	1 9.1%	0 0.0%	0 0.0%	0 0.0%	0 0.0%	0 0.0%	0 0.0%	0 0.0%	0 0.0%	0 0.0%	0 0.0%	0 0.0%	0 0.0%	82 7.0%	66 10.0%	148 8.1%	
公務・その他	95 27.4%	65 18.8%	37 24.0%	11 7.0%	60 12.3%	10 20.4%	17 20.0%	9 11.1%	0 0.0%	0 0.0%	6 22.2%	0 0.0%	0 0.0%	2 66.7%	1 33.3%	2 66.7%	1 50.0%	0 0.0%	0 0.0%	1 33.3%	4 44.4%	3 6.5%	1 2.3%	222 19.0%	102 15.5%	324 17.7%
合計	347	345	154	110	488	49	85	81	8	11	27	2	4	4	6	3	2	1	3	9	46	44	1,170	659	1,829	

(注) 学科の男・女別就職者数に対する業種別の百分率は小数第2位で四捨五入した値。

(7) 就職進学状況 (全日制課程)

	普通		農業		工業		商業		家庭		水産		情報		福祉		理数		国際		総合		合計		
	男	女	男	女	男	女	男	女	男	女	男	女	男	女	男	女	男	女	男	女	男	女	男	女	計
大学	0	0	0	0	0	0	0	0	0	0	0	0	0	0	0	0	0	0	0	0	0	0	0	0	0
短大	1	1	0	0	0	0	0	0	0	0	0	0	0	0	0	0	0	0	0	0	0	0	0	1	2
合計	1	1	0	0	0	0	0	0	0	0	0	0	0	0	0	0	0	0	0	0	0	0	0	1	2

(8) その他の者の内訳 (全日制課程)

	普通		農業		工業		商業		家庭		水産		情報		福祉		理数		国際		総合		合計			
	男	女	男	女	男	女	男	女	男	女	男	女	男	女	男	女	男	女	男	女	男	女	男	女	計	
進学準備(予備校)	107	55	0	0	1	0	2	0	0	0	0	0	0	0	0	0	0	15	7	0	1	0	1	125	189	
進学準備(自宅)	30	30	1	0	1	0	1	2	0	1	0	0	0	0	0	0	0	3	0	0	0	0	0	36	69	
進学準備合計	137	85	1	0	2	0	3	2	0	1	0	0	0	0	0	0	0	18	7	0	1	0	1	161	258	
	89.5%	83.3%	33.3%	0.0%	50.0%	0.0%	50.0%	50.0%	--	50.0%	--	--	--	--	--	--	--	100.0%	100.0%	--	50.0%	--	50.0%	--	87.5%	83.8%
就職準備	13	15	2	3	0	1	3	2	0	1	0	0	0	0	0	0	0	0.0%	0.0%	0.0%	0	0	1	18	23	
	8.5%	14.7%	66.7%	75.0%	0.0%	100.0%	50.0%	50.0%	--	50.0%	--	--	--	--	--	--	--	0.0%	0.0%	0.0%	0.0%	--	--	9.8%	13.3%	
その他(病欠等)	3	2	0	1	2	0	0	0	0	0	0	0	0	0	0	0	0	0	0	0	1	0	0	5	9	
	2.0%	2.0%	0.0%	25.0%	50.0%	0.0%	0.0%	0.0%	--	0.0%	--	--	--	--	--	--	--	0.0%	0.0%	0.0%	50.0%	--	0.0%	2.7%	2.9%	
合計	153	102	3	4	4	1	6	4	0	2	0	0	0	0	0	0	18	7	0	2	0	2	184	308		

(注) 学科の男・女別人数に対する各内容の百分率は小数第2位で四捨五入した値。

(9) 秋田県内の大学への進学者数の推移 (全日制課程)

	現 役					過年度卒					合 計						
	3年	4年	5年	増減 前年比	3年	4年	5年	増減 前年比	3年	4年	5年	増減 前年比	3年	4年	5年	増減 前年比	定員
国際資源	30	24	22	-2	2	0	0	0	32	24	22	-2	120	18.3%			
教育文化	139	121	128	7	9	4	9	5	148	125	137	12	210	65.2%			
医学(医学)	25	23	21	-2	8	9	15	6	33	32	36	4	124	29.0%			
医学(保健・看護)	36	39	43	4	2	0	0	0	38	39	43	4	70	61.4%			
医学(保健・理学療法)	8	12	11	-1	0	0	1	1	8	12	12	0	18	66.7%			
医学(保健・作業療法)	10	8	7	-1	0	0	0	0	10	8	7	-1	18	38.9%			
理工	132	132	124	-8	11	6	7	1	143	138	131	-7	395	33.2%			
計	380	359	356	-3	32	19	32	13	412	378	388	10	955	40.6%			
システム科学技術	77	95	88	-7	1	2	2	0	78	97	90	-7	240	37.5%			
生物資源科学	61	56	46	-10	0	0	2	2	61	56	48	-8	150	32.0%			
計	138	151	134	-17	1	2	4	2	139	153	138	-15	390	35.4%			
美術	16	16	15	-1	0	0	0	0	16	16	15	-1	100	15.0%			
国際教養	26	25	24	-1	0	1	0	-1	26	26	24	-2	175	13.7%			
経済	83	73	49	-24	0	0	0	0	83	73	49	-24	120	40.8%			
法	59	43	38	-5	0	0	0	0	59	43	38	-5	160	23.8%			
計	142	116	87	-29	0	0	0	0	142	116	87	-29	280	31.1%			
看護福祉(看護)	44	33	23	-10	1	0	1	1	45	33	24	-9	50	48.0%			
看護福祉(医療福祉)	18	38	25	-13	0	1	0	-1	18	39	25	-14	40	62.5%			
計	62	71	48	-23	1	1	1	0	63	72	49	-23	90	54.4%			
日本赤十字秋田看護大学	63	69	62	-7	1	1	0	-1	64	70	62	-8	100	62.0%			



(10) 秋田県内の大学・短大等への進学者数（全日制課程）

大学

	普通		農業		工業		商業		家庭		水産		情報		福祉		理数		国際		総合		合計		
	男	女	男	女	男	女	男	女	男	女	男	女	男	女	男	女	男	女	男	女	男	女	男	女	計
国際資源	12	9	0	0	0	0	0	0	0	0	0	0	0	0	0	0	0	1	0	0	0	0	0	13	22
教育文化	42	82	0	0	0	0	0	0	0	0	0	0	0	0	0	0	0	1	2	0	1	0	0	43	128
医学(医学)	6	4	0	0	0	0	0	0	0	0	0	0	0	0	0	0	0	8	3	0	0	0	0	14	21
医学(保健・看護)	1	38	0	0	0	0	0	0	0	0	0	0	0	0	0	0	0	1	3	0	0	0	0	2	41
医学(保健・理学療法)	5	5	0	0	0	0	0	0	0	0	0	0	0	0	0	0	0	0	1	0	0	0	0	5	11
医学(保健・作業療法)	0	7	0	0	0	0	0	0	0	0	0	0	0	0	0	0	0	0	0	0	0	0	0	0	7
理工	84	21	0	0	10	2	0	0	0	0	0	0	0	0	0	0	0	4	3	0	0	0	0	98	124
計	150	166	0	0	10	2	0	0	0	0	0	0	0	0	0	0	0	15	12	0	1	0	0	175	356
システム科学技術	46	12	0	0	17	0	2	1	0	0	0	0	0	0	0	0	0	7	1	0	0	2	0	74	88
生物資源	17	13	6	5	0	0	2	0	0	0	0	0	0	0	0	0	0	0	2	0	0	1	0	26	46
計	63	25	6	5	17	0	4	1	0	0	0	0	0	0	0	0	0	7	3	0	0	3	0	100	134
美術	1	12	0	0	0	1	0	0	0	0	0	0	0	0	0	0	0	0	0	0	0	0	0	1	14
国際教養	8	15	0	0	0	0	0	0	0	0	0	0	0	0	0	0	0	0	0	0	0	1	0	9	15
経済	31	11	0	0	2	0	1	0	2	0	1	0	0	0	0	0	0	0	0	1	0	0	0	38	49
法	25	12	0	0	0	0	0	0	1	0	0	0	0	0	0	0	0	0	0	0	0	0	0	25	38
計	56	23	0	0	2	0	1	1	2	0	1	0	0	0	0	0	0	0	0	1	0	0	0	63	87
看護福祉(看護)	4	18	0	0	0	0	0	0	1	0	0	0	0	0	0	0	0	0	0	0	0	0	0	4	19
看護福祉(福祉)	13	8	1	1	1	0	1	0	0	0	0	0	0	0	0	0	0	0	0	0	0	0	0	16	25
計	17	26	1	1	1	0	1	1	0	0	0	0	0	0	0	0	0	0	0	0	0	0	0	20	28
日本赤十字秋田看護大学 看護	9	45	0	0	2	0	1	0	3	0	0	0	0	0	0	0	0	0	0	2	0	0	0	9	53
秋田県内大学合計	304	312	7	8	30	4	6	6	2	1	1	0	0	0	0	0	0	22	17	1	1	4	0	377	726

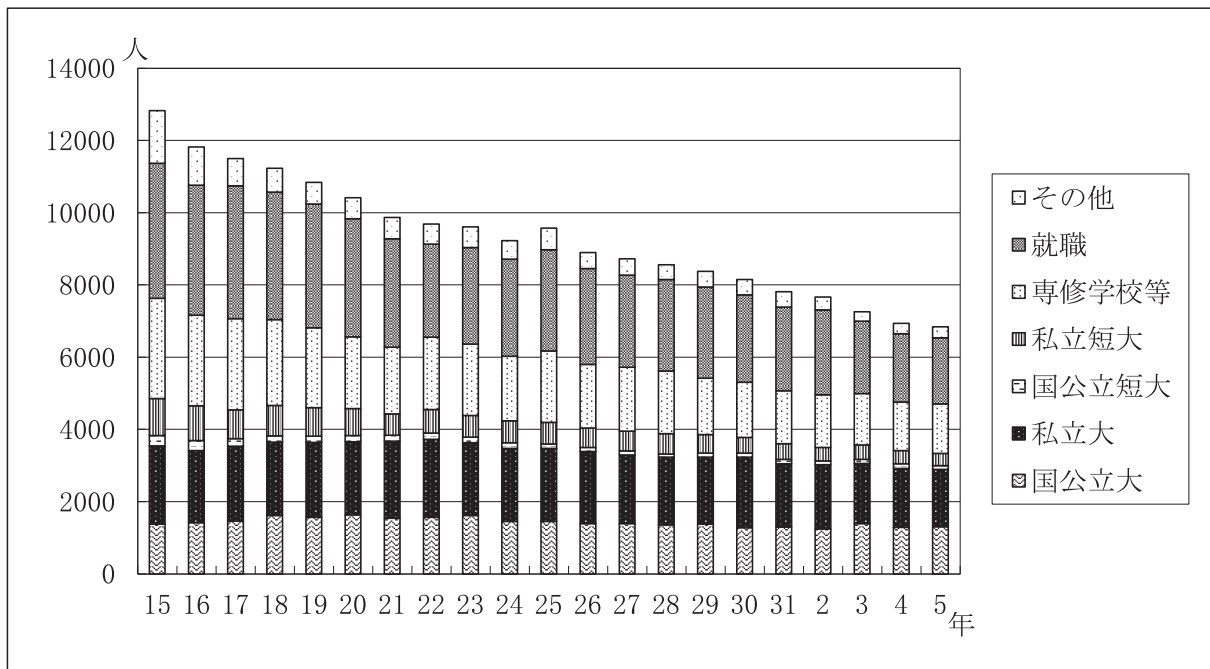
短大等

	普通		農業		工業		商業		家庭		水産		情報		福祉		理数		国際		総合		合計		
	男	女	男	女	男	女	男	女	男	女	男	女	男	女	男	女	男	女	男	女	男	女	男	女	計
秋田栄養短期大学	4	19	1	1	0	0	0	2	3	0	0	0	0	0	0	0	0	0	0	0	0	2	8	24	32
生活文化	0	28	0	1	0	0	0	1	0	2	0	0	0	0	0	0	0	0	0	1	0	2	0	35	35
生活こども	0	15	0	2	0	0	0	0	0	1	0	0	0	0	0	0	0	0	0	0	0	3	0	21	21
健康栄養	0	25	0	3	0	0	0	3	0	0	0	0	0	0	0	0	0	0	0	0	0	0	0	31	31
計	0	68	0	6	0	0	0	4	0	3	0	0	0	0	0	0	0	0	0	1	0	5	0	87	87
聖園学園短期大学	5	56	0	9	1	1	0	7	0	1	0	0	0	0	0	0	0	0	0	2	0	6	6	82	88
日本赤十字秋田短期大学	1	7	0	1	0	0	1	0	0	0	0	0	0	0	0	0	0	0	0	0	0	1	2	9	11
短期大学小計	10	150	1	17	1	1	1	13	3	4	0	0	0	0	0	0	0	0	3	0	14	16	202	218	
秋田職業能力開発短期大学校	16	6	0	0	21	1	2	0	0	0	0	0	0	0	0	0	0	0	1	0	0	0	40	7	47
秋田県内短期大学等合計	26	156	1	17	22	2	3	13	3	4	0	0	0	0	0	0	0	0	1	3	0	14	56	209	265



## (11) 参考

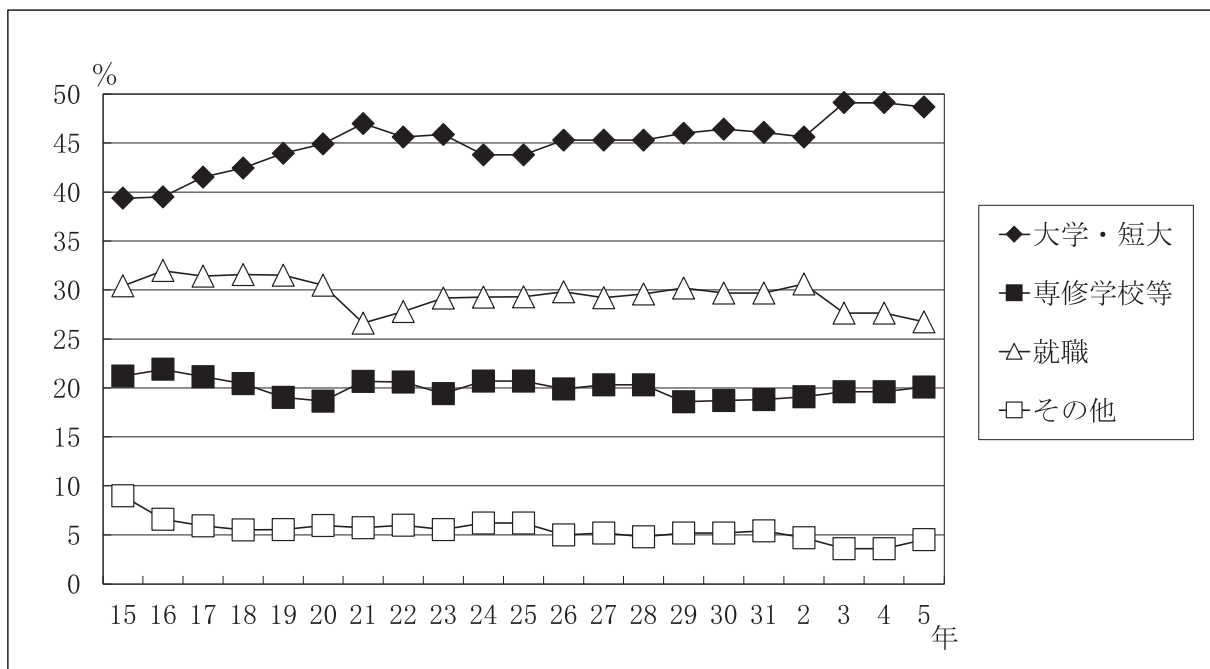
### ① 卒業者数と進路の内訳の推移（実人数）



(注1) 国公立大・国公立短大には管外大学校等も含む。

(注2) 防衛大学校等「公務員」の身分を有し俸給の支給される「学校」への進学者は就職者として扱う。

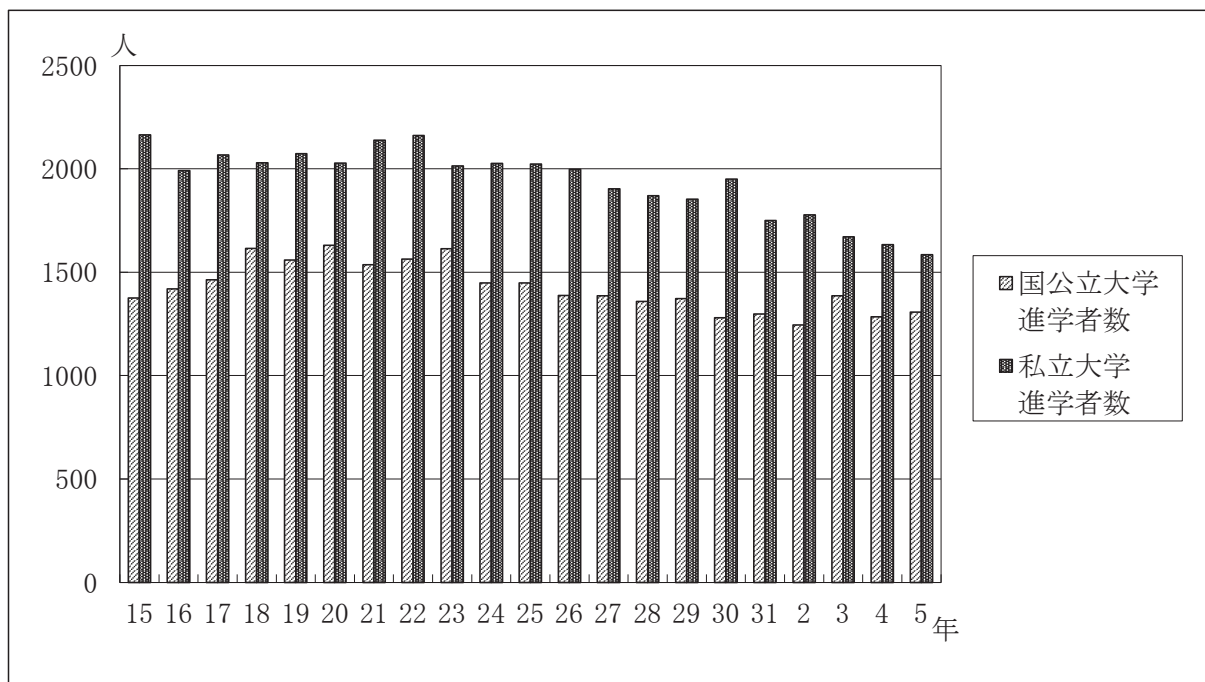
### ② 進路の内訳の推移（構成比）



(注1) 大学・短大には管外大学校等も含む。

(注2) 防衛大学校等「公務員」の身分を有し俸給の支給される「学校」への進学者は就職者として扱う。

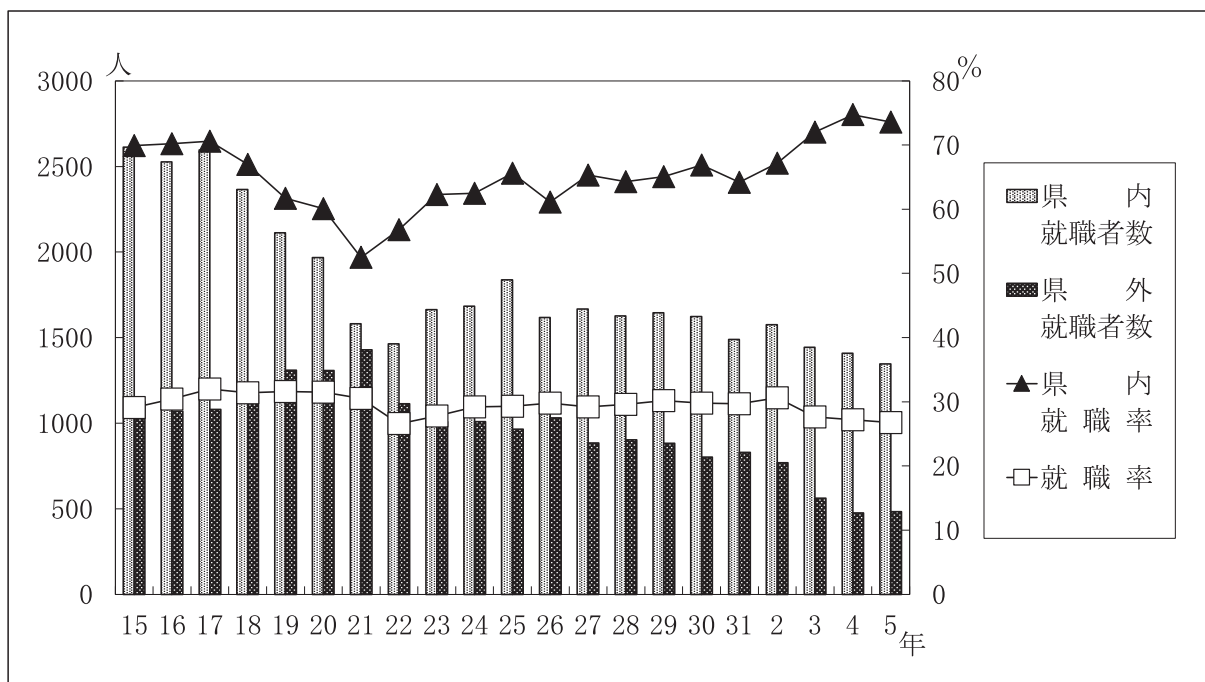
③ 大学進学者数の推移



(注1) 国公立大には管外大学校等も含む。

(注2) 防衛大学校等「公務員」の身分を有し俸給の支給される「学校」への進学者は就職者として扱う。

④ 就職者数、就職率等の推移



(注) 防衛大学校等「公務員」の身分を有し俸給の支給される「学校」への進学者は就職者として扱う。

### Ⅲ 定時制課程の進路状況

#### (1) 進路状況

		普通	合計	対卒業者比率	
卒業生総数		154	154		
大学・短大進学者数	大学	国公立・管外	0	0	0.0%
		私立	15	15	9.7%
	短大	国公立・管外	3	3	1.9%
		私立	6	6	3.9%
	小計		24	24	15.6%
専修学校等への進学者数		33	33	21.4%	
就職者数（自営者を含む）		64	64	41.6%	
その他（進学準備者を含む）		33	33	21.4%	

(注) 対卒業者比率は小数第2位で四捨五入した値。  
 (注) 防衛大学校等「公務員」の身分を有し俸給の支給される「学校」への進学者は就職者として扱う。

#### (2) 大学・短大の学部学科別進学者数

		普通		合計
		男	女	
大学	人文科学系	2	1	3
	社会科学系	2	0	2
	理学系	0	1	1
	工学系	1	0	1
	農・水・畜・獣系	0	0	0
	医学系	0	0	0
	歯学系	0	0	0
	薬学系	0	0	0
	看護・医療技術系	0	1	1
	教員養成系	0	0	0
	家政・福祉系	1	1	2
	芸術系	1	0	1
	体育系	0	0	0
	人間・生活科学系	0	1	1
	学際(国際、情報、環境等)系	2	0	2
	その他	1	0	1
	合計		10	5
短大	文学・教養系	0	0	0
	社会科学系	0	0	0
	保育系	0	1	1
	工・理・農学系	3	0	3
	家政・福祉系	0	5	5
	医療系	0	0	0
	芸術系	0	0	0
	その他	0	0	0
合計		3	6	9

(注) 大学・短大には管外大学校等も含む。

#### (3) 地域別進学者数

		北海道	東北 (秋田を除く)	秋田	関東 (東京を除く)	東京	中部	近畿	その他	合計
大学	国公立・管外	0	0	0	0	0	0	0	0	0
	私立	1	6	2	1	3	1	1	0	15
短大	国公立・管外	0	0	3	0	0	0	0	0	3
	私立	0	0	6	0	0	0	0	0	6
合計		1	6	11	1	3	1	1	0	24
専修学校等		1	4	21	3	2	1	0	1	33

(注) 防衛大学校等「公務員」の身分を有し俸給の支給される「学校」への進学者は就職者として扱う。

#### (4) 専修学校等への分野別進学者数

	普通		合計
	男	女	
工業	8	2	10
農業	0	0	0
医療	1	4	5
衛生	0	5	5
教育・社会福祉	1	0	1
商業実務	2	4	6
服飾・家政	0	0	0
文化・教養	2	4	6
その他	0	0	0
合計	14	19	33

#### (5) その他の者の内訳

		普通		合計
		男	女	
進学準備(予備校)		0	0	0
進学準備(自宅)		1	7	8
就職準備	求職活動中	2	2	4
	意欲希薄	0	0	0
	その他	10	9	19
その他(病気等)		0	2	2
合計		13	20	33

(6) 地域別就職者数

	普通		合計
	男	女	
北海道	0	0	0
東北（秋田を除く）	1	3	4
秋田 県北	9	9	18
秋田 中央	12	11	23
秋田 県南	3	6	9
秋田 計	24	26	50
関東（東京を除く）	4	0	4
東京	5	0	5
中部	0	0	0
近畿	0	1	1
その他	0	0	0
合計	34	30	64

(7) 職種別就職者数

	普通		合計
	男	女	
技術・技能職	3	1	4
事務職	1	4	5
販売職	3	3	6
サービス	9	14	23
生産工程	12	6	18
その他	6	2	8
合計	34	30	64

(8) 業種別就職者数

	普通		合計
	男	女	
農林水産業	1	0	1
鉱業	0	0	0
建設業	2	2	4
製造業	12	6	18
電気・ガス・熱供給・水道業	1	0	1
情報通信業	0	0	0
運輸業	3	0	3
卸売・小売業	3	3	6
金融・保険業	0	0	0
不動産業	0	0	0
飲食店・宿泊業	2	6	8
医療・福祉	2	4	6
教育・学習支援業	0	0	0
複合サービス業	0	1	1
サービス業	5	6	11
公務・その他	3	2	5
合計	34	30	64

(10) 学校別進路状況

	卒業 者数	大学・短大への進学				専修学校等		就職				その他	
		大学	短大	合計	進学率	人数	進学率	県内	県外	合計	就職率	人数	構成率
大館鳳鳴	23	3	2	5	21.7%	3	13.0%	12	1	13	56.5%	2	8.7%
能代	17	0	1	1	5.9%	3	17.6%	6	5	11	64.7%	2	11.8%
秋田明徳館	83	6	4	10	12.0%	22	26.5%	22	3	25	30.1%	26	31.3%
本荘	3	0	0	0	0.0%	0	0.0%	0	1	1	33.3%	2	66.7%
角館	9	0	0	0	0.0%	2	22.2%	5	1	6	66.7%	1	11.1%
横手	19	6	2	8	42.1%	3	15.8%	5	3	8	42.1%	0	0.0%
合計	154	15	9	24	15.6%	33	21.4%	50	14	64	41.6%	33	21.4%

(令和4年9月卒業生)

	卒業 者数	大学・短大への進学				専修学校等		就職				その他	
		大学	短大	合計	進学率	人数	進学率	県内	県外	合計	就職率	人数	構成率
大館鳳鳴	1	0	0	0	0.0%	0	0.0%	1	0	1	100.0%	0	0.0%
秋田明徳館	2	0	0	0	0.0%	0	0.0%	0	0	0	0.0%	2	100.0%
横手	1	0	0	0	0.0%	0	0.0%	1	0	1	100.0%	0	0.0%
合計	4	0	0	0	0.0%	0	0.0%	2	0	2	50.0%	2	50.0%

(注1) 進学率・就職率・構成率は小数第2位で四捨五入した値。

(注2) 大学・短大には管外大学校等も含む。

(注3) 防衛大学校等「公務員」の身分を有し俸給の支給される「学校」への進学者は就職者として扱う。

(9) 秋田県内の大学・短大等への進学者数

		普通		合計
		男	女	
秋田大学	国際資源	0	0	0
	教育文化	0	0	0
	医学(医学)	0	0	0
	医学(保健・看護)	0	0	0
	医学(保健・理学療法)	0	0	0
	医学(保健・作業療法)	0	0	0
	理工	0	0	0
計	0	0	0	
秋田県立 大学	システム科学技術	0	0	0
	生物資源	0	0	0
	計	0	0	0
秋田公立美術大学		0	0	0
国際教養大学		0	0	0
ノース アジア 大学	経済	0	0	0
	法	0	0	0
	計	0	0	0
秋田看護 福祉大学	看護福祉(看護)	0	0	0
	看護福祉(医療福祉)	1	1	2
	計	1	1	2
日本赤十字秋田看護大学		0	0	0
秋田県内大学合計		1	1	2

短大等

		普通		合計
		男	女	
秋田栄養短期大学	栄養	0	1	1
聖霊女子短期大学	生活文化	0	1	1
	生活こども	0	0	0
	健康栄養	0	2	2
	計	0	3	3
聖園学園短期大学		0	1	1
日本赤十字秋田短期大学		0	1	1
短大小計		0	6	6
秋田職業能力開発短期大学校		3	0	3
秋田県内短大等合計		3	6	9

	普通		合計
	男	女	
秋田県内大学・短大等合計	4	7	11

# IV 大学別進学者数

(全日制課程令和5年3月卒業者)

大学名	R 5	R 4	増減
<b>国立大学</b>			
小樽商科	2	2	0
帯広畜産	1	0	1
北見工業	2	5	-3
北海道	10	16	-6
北海道教育	41	26	15
室蘭工業	6	6	0
弘前	65	69	-4
岩手	52	63	-11
東北(文)	7	13	-6
東北(教)	1	4	-3
東北(法)	4	8	-4
東北(経)	7	11	-4
東北(理)	4	3	1
東北(工)	19	14	5
東北(医)	8	10	-2
東北(歯)	0	0	0
東北(薬)	0	1	-1
東北(農)	1	5	-4
東北(計)	51	69	-18
宮城教育	20	20	0
秋田(国際資源)	22	24	-2
秋田(教育文化)	128	121	7
秋田(医)	82	82	0
秋田(理工)	124	132	-8
秋田(計)	356	359	-3
山形	29	30	-1
福島	22	14	8
茨城	8	14	-6
筑波	12	9	3
宇都宮	18	19	-1
群馬	7	3	4
埼玉	19	14	5
千葉	8	8	0
お茶の水女子	0	2	-2
電気通信	3	3	0
東京	5	9	-4
東京外国語	1	3	-2
東京海洋	3	0	3
東京学芸	17	16	1
東京藝術	1	0	1
東京工業	0	1	-1
東京農工	2	1	1
一橋	3	1	2
横浜国立	12	7	5
新潟	119	85	34
富山	9	9	0
金沢	9	10	-1
山梨	1	0	1
信州	11	5	6
静岡	8	8	0
愛知教育	3	0	3
名古屋	0	1	-1
名古屋工業	1	0	1
三重	1	0	1
滋賀	1	0	1
京都	2	0	2
京都教育	1	0	1
京都工芸繊維	1	0	1
大阪教育	1	0	1
奈良女子	4	0	4
和歌山	1	0	1
島根	1	0	1
広島	1	0	1
山口	1	0	1
九州	0	1	-1
大分	0	1	-1
鹿児島	1	0	1
鹿屋体育	2	1	1
合計	955	910	45
<b>公立大学</b>			
釧路公立	7	6	1
公立千歳科学技術	2	0	2
公立ほこだて未来	2	0	2

大学名	R 5	R 4	増減
札幌市立	0	1	-1
名寄市立	2	8	-6
青森県立保健	17	18	-1
青森公立	30	14	16
岩手県立	17	21	-4
宮城	23	22	1
秋田県立(システム)	88	95	-7
秋田県立(生物資源)	46	56	-10
秋田県立(計)	134	151	-17
秋田公立美術	15	16	-1
国際教養	24	25	-1
山形県立保健医療	2	1	1
山形県立米沢栄養	1	1	0
会津	2	1	1
福島県立医科	4	2	2
茨城県立医療	0	2	-2
群馬県立県民健康科学	1	1	0
群馬県立女子	3	6	-3
高崎経済	12	11	1
前橋工科	3	1	2
埼玉県立	1	1	0
千葉県立保健医療	0	2	-2
東京都立	5	6	-1
神奈川県立保健福祉	1	1	0
川崎市立看護	0	1	-1
横浜市立	5	4	1
三条市立	0	1	-1
長岡造形	1	6	-5
新潟県立	11	12	-1
新潟県立看護	1	2	-1
福井県立	2	2	0
都留文科	7	8	-1
山梨県立	1	0	1
長野	3	3	0
静岡県立	2	2	0
静岡文化芸術	3	0	3
愛知県立	0	1	-1
大阪公立	1	1	0
芸術文化観光専門職	0	2	-2
奈良県立	1	0	1
島根県立	1	1	0
長崎県立	0	1	-1
沖縄県立芸術	1	0	1
名桜	0	1	-1
合計	348	366	-18
<b>管外大学等</b>			
防衛医科	0	2	-2
国立看護	0	1	-1
職業能力開発総合	4	7	-3
防衛	2	0	2
合計	6	10	-4
<b>私立大学</b>			
札幌	7	8	-1
札幌大谷	0	2	-2
札幌学院	5	13	-8
札幌国際	3	1	2
星槎道都	2	3	-1
日本医療	1	0	1
函館	10	2	8
北翔	7	3	4
北星学園	0	1	-1
北海学園	1	0	1
北海道医療	5	2	3
北海道科学	2	3	-1
北海道情報	1	2	-1
北海道千歳リハビリテーション	0	1	-1
北海道文教	2	3	-1
酪農学園	4	3	1
青森	13	12	1
青森中央学院	7	8	-1
柴田学園	0	2	-2
八戸学院	12	8	4
八戸工業	5	9	-4
弘前医療福祉	6	10	-4

大学名	R 5	R 4	増減
弘前学院	3	13	-10
岩手医科	8	12	-4
岩手保健医療	8	3	5
富士	9	17	-8
盛岡	35	24	11
石巻専修	8	11	-3
尚綱学院	14	11	3
仙台	27	23	4
仙台白百合女子	8	8	0
東北医科薬科	14	19	-5
東北学院	104	105	-1
東北工業	32	43	-11
東北生活文化	5	5	0
東北福祉	82	81	1
東北文化学園	27	25	2
宮城学院女子	37	26	11
秋田看護福祉(看護)	23	33	-10
秋田看護福祉(医療福祉)	25	38	-13
秋田看護福祉(計)	48	71	-23
日本赤十字秋田看護	62	69	-7
ノースアジア(経)	49	73	-24
ノースアジア(法)	38	43	-5
ノースアジア(計)	87	116	-29
東北芸術工科	12	12	0
東北公益文科	25	34	-9
東北文教	3	3	0
医療創生	2	2	0
奥羽	1	1	0
東日本国際	3	2	1
福島学院	1	0	1
アール医療専門職	0	1	-1
つくば国際	5	3	2
常磐	0	1	-1
日本ウェルネススポーツ	2	0	2
流通経済	4	2	2
足利	0	1	-1
国際医療福祉	11	13	-2
作新学院	3	3	0
自治医科	1	1	0
獨協医科	2	0	2
白鷲	8	8	0
育英	1	1	0
桐生	1	0	1
群馬医療福祉	2	0	2
群馬バース	2	1	1
上武	4	3	1
高崎健康福祉	2	2	0
高崎商科	2	0	2
共栄	3	0	3
埼玉医科	0	2	-2
埼玉学園	4	2	2
埼玉工業	6	4	2
十文字学園女子	1	0	1
城西	7	6	1
尚美学園	4	3	1
女子栄養	2	5	-3
駿河台	3	2	1
聖学院	1	0	1
東京国際	8	5	3
東都	3	2	1
東邦音楽	1	0	1
獨協	6	4	2
日本工業	4	0	4
日本医療科学	5	3	2
人間総合科学	1	0	1
文教	8	12	-4
平成国際	1	1	0
武蔵野学院	0	1	-1
ものづくり	1	1	0
江戸川	2	7	-5
川村学園女子	0	1	-1
神田外語	8	4	4
敬愛	1	0	1
国際武道	2	5	-3

大学名	R 5	R 4	増減
秀明	1	6	-5
淑徳	9	3	6
城西国際	9	15	-6
聖徳	2	3	-1
清和	3	0	3
千葉経済	0	1	-1
千葉工業	8	10	-2
千葉商科	23	12	11
中央学院	7	7	0
東京情報	3	0	3
放送	1	1	0
明海	2	5	-3
麗澤	2	2	0
和洋女子	3	2	1
青山学院	9	12	-3
亜細亜	3	6	-3
跡見学園女子	0	2	-2
桜美林	16	8	8
大妻女子	3	3	0
嘉悦	0	1	-1
学習院	2	2	0
北里	5	8	-3
共立女子	0	1	-1
杏林	4	3	1
慶應義塾	7	8	-1
恵泉学園	0	1	-1
工学院	2	4	-2
國學院	7	6	1
国士舘	6	4	2
駒澤	17	18	-1
駒沢女子	1	0	1
産業能率	5	2	3
実践女子	2	6	-4
芝浦工業	3	4	-1
順天堂	5	7	-2
上智	5	6	-1
情報経営イノベーション専門職	0	1	-1
昭和	0	1	-1
昭和女子	1	1	0
昭和薬科	0	2	-2
白梅学園	1	0	1
杉野服飾	1	1	0
成蹊	2	1	1
聖心女子	6	7	-1
清泉女子	0	1	-1
専修	9	12	-3
創価	3	4	-1
大正	3	4	-1
大東文化	21	9	12
高千穂	0	2	-2
拓殖	6	8	-2
多摩	2	0	2
玉川	2	2	0
多摩美術	2	0	2
中央	19	15	4
津田塾	2	1	1
帝京	13	8	5
帝京科学	1	0	1
帝京平成	5	5	0
東海	17	22	-5
東京有明医療	1	0	1
東京医療学院	0	1	-1
東京医療保健	1	0	1
東京家政	4	6	-2
東京家政学院	0	1	-1
東京経済	5	5	0
東京工科	1	6	-5
東京工芸	2	0	2
東京国際工科専門職	0	1	-1
東京女子	4	3	1
東京女子医科	1	0	1
東京女子体育	2	3	-1
東京聖栄	0	1	-1
東京成徳	1	1	0

大学名	R 5	R 4	増減
東京造形	0	1	-1
東京電機	0	3	-3
東京都市	1	0	1
東京農業	24	21	3
東京福祉	1	1	0
東京富士	2	0	2
東京保健医療専門職	1	1	0
東京未来	0	1	-1
東京薬科	0	3	-3
東京理科	6	7	-1
東邦	1	0	1
桐朋学園	0	1	-1
東洋	16	16	0
東洋学園	2	0	2
二松學舎	1	0	1
日本体育	5	6	-1
日本	46	42	4
日本歯科	0	1	-1
日本社会事業	0	1	-1
日本獣医生命科学	1	0	1
日本女子	2	5	-3
日本女子体育	2	1	1
文化学園	1	1	0
文京学院	0	1	-1
法政	10	12	-2
星薬科	1	0	1
武蔵	4	7	-3
武蔵野	5	3	2
武蔵野音楽	0	1	-1
武蔵野美術	1	0	1
明治	14	15	-1
明治学院	8	2	6
明治薬科	1	2	-1
明星	6	5	1
目白	3	3	0
ヤマザキ動物看護	1	1	0
立教	6	8	-2
立正	2	6	-4
早稲田	16	14	2
麻布	3	3	0
神奈川	13	14	-1
神奈川工科	5	6	-1
鎌倉女子	1	3	-2
関東学院	31	12	19
相模女子	1	2	-1
松蔭	2	2	0
湘南鎌倉医療	0	1	-1
湘南工科	1	0	1
洗足学園音楽	1	5	-4
桐蔭横浜	4	1	3
東洋英和女学院	1	1	0
日本映画	1	0	1
フェリス女学院	0	2	-2
横浜商科	1	0	1
横浜美術	0	2	-2
横浜薬科	0	1	-1
開志専門職	2	0	2
新潟医療福祉	38	40	-2
新潟経営	2	0	2
新潟工科	1	0	1
新潟国際情報	2	0	2
新潟食料農業	6	4	2
新潟薬科	1	0	1
新潟リハビリテーション	0	1	-1
金沢学院	1	2	-1
金沢工業	2	6	-4
金沢星稜	0	1	-1
金城	1	1	0
北陸	0	1	-1
山梨英和	0	1	-1
山梨学院	5	4	1
松本	1	1	0
朝日	3	1	2
岐阜協立	0	4	-4

大学名	R 5	R 4	増減
中京学院	0	1	-1
常葉	2	0	2
愛知	1	0	1
愛知学院	1	0	1
愛知工業	1	0	1
愛知産業	1	0	1
金城学院	1	0	1
大同	0	1	-1
椋山女学園	1	0	1
中京	2	1	1
中部	2	0	2
東海学園	1	0	1
名古屋外国語	1	1	0
名古屋学院	0	1	-1
名古屋経済	0	1	-1
名古屋芸術	0	1	-1
南山	1	3	-2
皇學館	1	1	0
鈴鹿医療科学	1	0	1
四日市	1	0	1
びわこ学院	1	0	1
びわこ成蹊スポーツ	0	2	-2
京都芸術	3	2	1
京都産業	3	3	0
京都女子	0	2	-2
京都先端科学	0	1	-1
京都橘	1	0	1
京都薬科	0	1	-1
同志社	6	5	1
佛教	0	1	-1
明治国際医療	1	0	1
立命館	5	5	0
龍谷	0	1	-1
大阪学院	1	1	0
大阪観光	1	1	0
大阪芸術	1	2	-1
大阪工業	0	1	-1
大阪産業	1	1	0
大阪歯科	0	1	-1
大阪樟蔭女子	0	1	-1
大阪商業	1	1	0
大阪体育	1	2	-1
大阪電気通信	1	0	1
関西外国語	0	1	-1
近畿	4	1	3
大成学院	1	0	1
阪南	0	1	-1
桃山学院	0	1	-1
関西福祉	0	1	-1
関西学院	0	2	-2
神戸医療未来	0	1	-1
神戸学院	0	1	-1
姫路獨協	0	1	-1
帝塚山	0	1	-1
天理	3	1	2
岡山理科	1	0	1
広島工業	0	1	-1
広島国際	1	0	1
広島文化学園	1	0	1
四国	0	1	-1
四国学院	2	0	2
福岡	1	0	1
令和健康科学	1	0	1
立命館アジア太平洋	1	0	1
小計	1584	1629	-45
外国の大学等	1	4	-3
合計	1585	1633	-48

(注) 防衛大学校等「公務員」の身分を有し俸給の支給される「学校」への進学者は就職者として扱う。