

令和5年度 歯科口腔保健支援推進事業 歯科口腔保健指導等実績

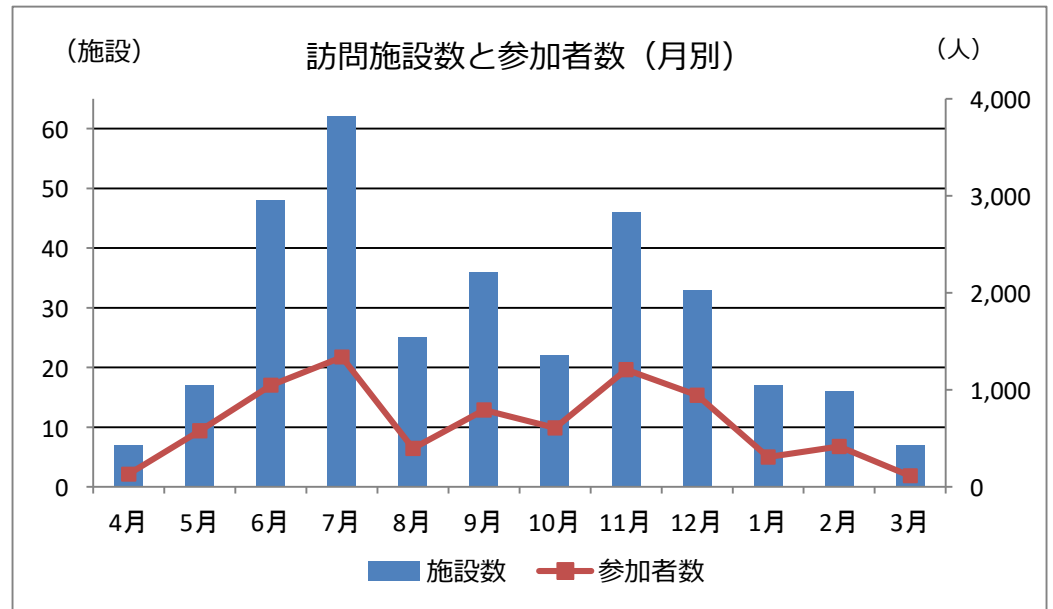
健康づくり推進課		
月別	施設数	参加者数
4	6	114
5	9	405
6	11	265
7	14	402
8	7	93
9	10	182
10	12	273
11	25	702
12	13	299
1	3	57
2	2	28
3	7	115
計	119	2,935

北秋田（大館）		
月別	施設数	参加者数
4	1	18
5	8	175
6	19	461
7	10	146
8	0	0
9	3	63
10	2	72
11	4	81
12	3	65
1	1	11
2	1	19
3	0	0
計	52	1,111

仙北		
月別	施設数	参加者数
4	0	0
5	0	0
6	15	283
7	18	419
8	11	199
9	12	264
10	3	71
11	12	311
12	11	241
1	13	241
2	12	335
3	0	0
計	107	2,364

平鹿		
月別	施設数	参加者数
4	0	0
5	0	0
6	3	40
7	20	372
8	7	105
9	11	284
10	5	193
11	5	114
12	6	341
1	0	0
2	1	35
3	0	0
計	58	1,484

全体		
	施設数	参加者数
4月	7	132
5月	17	580
6月	48	1,049
7月	62	1,339
8月	25	397
9月	36	793
10月	22	609
11月	46	1,208
12月	33	946
1月	17	309
2月	16	417
3月	7	115
計	336	7,894
月平均	28	658



○内訳1（施設の種別）

	幼稚園・保育園(所)・認定こども園	小学校	中学校	支援学校	障害者施設	介護保険施設	市町村	企業等	その他	計
健推	8	14	0	3	1	6	53	18	16	119
大館	11	27	2	0	0	1	8	1	2	52
仙北	65	32	1	0	0	0	2	1	6	107
平鹿	26	13	2	0	6	1	2	3	5	58
計	110	86	5	3	7	8	65	23	29	336

○内訳2（指導等の内容）

	歯科保健指導	市町村乳幼児健診	フッ化物洗口	事業説明	その他	計
健推	100	3	9	7	0	119
大館	41	1	10	0	0	52
仙北	73	0	34	0	0	107
平鹿	40	0	17	0	1	58
計	254	4	70	7	1	336

令和6年3月31日現在

市町村別指導等の内訳

管轄		歯科保健指導	市町村乳幼児健診	フッ化物洗口	その他（事業説明等）	総計
大館保健所	大館市	18	0	0	0	18
	鹿角市	10	1	4	0	15
	小坂町	1	0	0	0	1
北秋田保健所	北秋田市	9	0	0	0	9
	上小阿仁村	4	0	3	0	7
能代保健所	能代市	16	0	0	0	16
	三種町	1	0	0	0	1
	藤里町	0	0	1	0	1
	八峰町	3	0	2	0	5
秋田中央保健所	秋田市	27	0	1	6	34
	男鹿市	9	0	0	1	10
	五城目町	1	0	2	0	3
	八郎潟町	2	0	1	0	3
	井川町	0	0	0	0	0
	大潟村	4	3	1	0	8
	潟上市	6	0	0	0	6
由利本荘保健所	由利本荘市	20	0	3	0	23
	にかほ市	2	0	0	0	2
大仙保健所	大仙市	47	0	23	0	70
	仙北市	21	0	8	0	29
	美郷町	7	0	3	0	10
横手保健所	横手市	19	0	1	1	21
湯沢保健所	湯沢市	20	0	13	0	33
	羽後町	8	0	3	0	11
	東成瀬村	0	0	0	0	0
その他	県外	0	0	0	0	0
	総計	255	4	69	8	336